

令和2年度

藤沢市図書館概要  
藤沢市図書館概要

藤沢市総合市民図書館

# 目 次

藤沢市図書館 運営の方針／令和2年度 運営の目標	1
Ⅰ 藤沢市の略歴	2
Ⅱ 市 勢	2
Ⅲ 図書館のあゆみ	3
Ⅳ 組織及び職員配置	14
図書館協議会	15
Ⅴ 図書館サービス網図	16
Ⅵ 開館・休館日数及び来館者数	17
Ⅶ 主な指標	18
Ⅷ 令和2年度 図書館費予算	19
Ⅸ 統計・内容	
1. 蔵書数	20
2. 登録者数	22
3. 貸出者数	23
4. 貸出件数	24
5. リクエスト件数	29
〔附属資料〕市民図書室インターネット貸出者・貸出・予約受取件数	32
6. 相談業務件数	33
7. おはなし会等開催状況	34
8. 相互協力状況	35
9. 大学図書館との相互協力	36
10. 学校・保育園等との連携事業	36
11. 広域利用・相互利用状況	37
12. 市民図書室利用状況	41
13. 団体貸出状況	42
14. 宅配サービス実施状況	42
15. 視聴覚ライブラリー貸出状況	44
16. 市民図書館設備利用状況	44
17. 貸出ベスト5	45
18. リクエストベスト5	45
19. 図書館行事	46
20. 図書館ボランティアの活動	55
図書館施設概要	56
1. 図書館システム	56
2. 図書館4館構想	56
3. 図書館施設内容	
(1) 総合市民図書館	57
(2) 南市民図書館	58
(3) 辻堂市民図書館	59
(4) 湘南大庭市民図書館	60
4. 図書館の利用のしかた	61
5. 宅配サービスの利用について	64
6. 視聴覚ライブラリー	65
7. 会議室・ホール	65
8. 特別コレクション	66
9. 市民図書室の利用	67
点字図書館の概要	68

## 藤沢市図書館 運営の方針

藤沢市の市民図書館・市民図書室は、「いつでも、どこでも、だれでも、なんでも」をモットーに、充実した図書館サービスを利用者に提供するため、温かく質の高い窓口サービス等を行うことを基本とした運営に努める。

- 1 市民の求める資料・情報を迅速・的確に提供できる図書館、市民生活に役立つ図書館をめざす。
- 2 明るく親切でわかりやすい対応を徹底する。
- 3 子どもへのサービスを重視する。
- 4 図書館利用に障がいのある人へのサービスを実施する。
- 5 効率的な図書館運営をめざす。

## 令和2年度 運営の目標

- ① 利用者が気持ちよく図書館を利用できるよう、明るく・親切・丁寧な窓口サービスを常に心がける。
- ② 利用者アンケート結果を参考に、持続可能な藤沢らしい特色ある図書館の構築に向け、「藤沢市図書館のこれからのあり方」の検討結果を具現化していく。
- ③ 南市民図書館、辻堂市民図書館及び湘南大庭市民図書館の図書館業務を運営するNPO法人との連携を図り、質の高い図書館運営を目指す。
- ④ 「ふじさわ子ども読書プラン2020 第3次藤沢市子ども読書活動推進計画」の基本理念である「すべての子どもが本に親しむことができるまち ふじさわ」の完成を目指す。また国・県の動向を注視しながら、第4次プランを策定する。
- ⑤ 点字図書館をより多くの人に知ってもらうため、様々な事業を実施するとともに、PRに努める。
- ⑥ 障がい者差別解消法の趣旨を図書館・図書室の職員等が十分に理解し、障がい者をはじめ、様々な図書館利用者に対して合理的配慮ができるように、アクセシビリティの向上を進めていく。
- ⑦ 文化振興基金に積み立てている寄付金を有効に活用し、4市民図書館11市民図書室の蔵書資料の充実を計画的に図っていく。
- ⑧ 図書館のサービスや機能を幅広く周知するため、PR活動、展示・事業等に取り組み、他の機関とも連携を図りながら、図書館利用に向けたきっかけづくりを進めていく。
- ⑨ 南市民図書館の再整備については、庁内関係部局等と連携し、市民会館等再整備計画において検討を進めていく。

# I 藤沢市の略歴

- 中世(西暦1325年頃～) 遊行寺(藤沢山清浄光寺)の門前町として栄える。
- 中世(西暦1325年頃～) 東海道五十三次の宿場(六番目藤沢宿)として発展。
- 明治21年(西暦1888年)4月 町村制実施により大久保・坂戸を合併して藤沢大坂町、大鋸・西富を合併して藤沢大富町、大庭・羽鳥・稲荷・辻堂を合併して明治村、片瀬・江の島を合併して川口村、長後・高倉・福田・上和田・下和田・本蓼川飛地を合併して渋谷村、用田・葛原・打戻・瀬郷・宮原を合併して御所見村となる。
- 明治40年(西暦1907年)10月 藤沢大坂町、藤沢大富町を合併して藤沢大坂町となる。
- 明治41年(西暦1908年)4月 藤沢町となり、明治村・鶴沼村を合併。
- 昭和15年(西暦1940年)10月 高座郡藤沢町を廃し市制施行。藤沢市となる。
- 昭和16年(西暦1941年)6月 鎌倉郡村岡村を合併。
- 昭和17年(西暦1942年)3月 高座郡六会村を合併。
- 昭和22年(西暦1947年)4月 鎌倉郡片瀬町を合併。
- 昭和30年(西暦1955年)4月 御所見村・渋谷町の一部・小出村の一部を合併。現在に至る

## II 市 勢

- 1 市制施行 昭和15年(西暦1940年)10月1日  
(人口 36,769人 市域面積25.92km<sup>2</sup>)
- 2 現在市域面積 69.56km<sup>2</sup> (南北約12km 東西6.5km)(平成30年10月1日改訂)
- 3 現在の人口と世帯 435,121人 192,025世帯(令和2年4月1日)
- 4 位置

東京からほぼ50kmに位置し、神奈川県中央南部、周囲6市(横浜、鎌倉、茅ヶ崎、大和、綾瀬、海老名)1町(寒川町)に囲まれ、気候温暖、南部は相模湾に面し、おおむね平坦な地形をしています。JR東海道本線で東京まで55分、横浜まで25分の位置にあります。

- 5 地名の由来

”藤沢”の地名については、①藤(ふじ)の多い水辺の地 ②藤沢二郎清親(鎌倉時代)の居住地 ③淵(ふち)や沢の多い土地、などが代表的な説となっています。しかし、藤沢がとくに植物の「ふじ」に関係が深い①とは考えられないし、②の人名と地名との関係については、むしろ地名が先で人名が後だとする見方が有力です。したがって、淵沢(ふちさわ)が藤沢(ふじさわ)に転化したとする説③が最も妥当と考えられているようです。

### Ⅲ 図書館のあゆみ

1948年(昭和23年)	6月 9日	設立認可 一戸一冊献本運動実施
	7月 1日	創立開館(西富216番地)
1949年(昭和24年)	11月 3日	「わが住む里」創刊
1951年(昭和26年)	6月 1日	藤沢2020番地へ移転
	7月 1日	図書館の館外貸出開始
1953年(昭和28年)	5月 11日	各支所への配本開始
1957年(昭和32年)	9月 1日	長後分館開館
1963年(昭和38年)	10月 1日	中央図書館新築開館
1968年(昭和43年)	9月 1日	長後分館を廃止し、長後行政センター(現長後市民センター)に図書室開設
1969年(昭和44年)	7月 1日	自動車文庫「そよかぜ号」運行開始
1971年(昭和46年)	4月 1日	複写サービスを開始
1973年(昭和48年)	5月 14日	辻堂(現明治)市民センター図書室、専任職員による貸出開始
	8月 1日	自動車文庫「そよかぜ2号」運行開始
1974年(昭和49年)	6月 14日	片瀬市民センター図書室、専任職員による貸出開始
1975年(昭和50年)	4月 1日	点字図書を「太陽の家点字図書館」へ移管 6月、点字図書館開館
		長後市民センター図書室を「長後市民図書室」として整備開始
	7月 22日	砂山みんなの家図書室、ボランティアによる貸出開始
1976年(昭和51年)	4月 1日	遠藤図書室、専任職員による貸出開始
	5月 12日	労働会館図書室へ配本開始
	10月 1日	辻堂(現明治)市民センター図書室を「辻堂(現明治)市民図書室」として整備開始
1977年(昭和52年)	4月 8日	配本車「そよかぜ3号」購入
	4月 15日	中央館の一般閲覧室を資料室に改造
	4月 19日	六会図書室、専任職員による貸出開始
	10月 5日	県立図書館の連絡車、運行(試行)開始
1978年(昭和53年)	1月 20日	辻堂市民センター(新設)に「辻堂市民図書室」開設
	4月 16日	中央館に郷土資料室(閉架式)設置

1978年(昭和53年)	12月 16日	湘南6市図書館の雑誌保存協定締結
1979年(昭和54年)	7月 1日	六会図書室を整備し、「六会市民図書室」として全日開館実施
	11月 1日	善行市民センター(新設)に「善行市民図書室」開設
1980年(昭和55年)	1月 4日	御所見図書室を整備し、「御所見市民図書室」として全日開館実施
	4月 1日	図書館相互貸借のため県立図書館の協力車運行開始
	5月 1日	中央図書館内に仮設書庫(開架39m <sup>2</sup> )設置
1981年(昭和56年)	1月 1日	中央図書館内に視聴覚ライブラリー設置
	4月 7日	鶴沼公民館(改築)に「鶴沼市民図書室」開設
	8月 4日	「そよかぜ2号」更新、運行開始
	12月 26日	重度身体障害者(1級、2級)に対する図書郵送貸出開始
1982年(昭和57年)	4月 1日	片瀬、遠藤、藤沢の各図書室を整備し、嘱託配置による市民図書室として開設
	4月	中央図書館新着図書目録を作成、障害者郵送貸出登録者と市内各高等学校への配布開始
	6月	中央図書館プレハブ倉庫設置 行政資料分担収集開始(文書館共同作業)
	10月 2日	遠藤市民図書室の独立、拡充、整備
	10月 8日	新中央図書館建設計画検討委員会 市長への結果報告
1983年(昭和58年)	5月 1日	市民図書室日曜開館開始
	12月 15日	「そよかぜ1号」更新 運行開始
	12月 20日	総合市民図書館(仮称)建設場所決定 湘南台7-18-2
1984年(昭和59年)	3月 19日	総合市民図書館(仮称)建設用地取得
	4月 1日	高見滋記念市立図書館援助基金設立
	4月 16日	総合市民図書館(仮称)建築設計競技審査会
	4月 17日	岡田新一設計事務所に決定
	12月 10日	総合市民図書館(仮称)建設工事着工 鉄筋コンクリート造、地下1階 地上2階建 建築延面積 4,698m <sup>2</sup>
1985年(昭和60年)	7月~9月	総合市民図書館(仮称)収集方針決定及び公開
	11月 20日	南市民図書館(仮称)設置検討委員会 検討結果報告

- 1986年(昭和61年) 3月 図書館条例全面改正議決
- 4月 1日 から南市民図書館 仮開館  
12月 14日 まで
- 4月 21日 配本車(550cc)購入
- 5月 31日 総合市民図書館 完成
- 6月 28日 湘南大庭市民図書室 開室
- 10月 25日 総合市民図書館 開館  
コンピュータを導入した、貸出・返却システム開始  
コンピュータ目録(端末機) 1台開放
- 1987年(昭和62年) 5月 16日 システム連絡車(2,000cc)運行開始
- 6月 16日 南市民図書館 開館
- 1988年(昭和63年) 1月 12日 片瀬市民図書室 整備開室(56㎡)
- 5月 8日 村岡市民図書室 整備開室(83㎡)
- 10月 総合市民図書館日本図書館協会建築賞を受賞
- 1989年(平成 元年) 11月 21日 明治市民図書室 整備開室(106㎡)
- 12月 6日 御所見市民図書室 整備開室(81㎡)
- 12月 17日 自動車図書館「そよかぜ号」  
20周年キャラバン事業「人形劇ひとみ座」
- 1990年(平成 2年) 1月 9日 「そよかぜ2号」(2,800cc)運行開始
- 4月 洋書の購入開始
- 5月 9日 神奈川県図書館ネットワーク(KL-NET)に加入
- 5月 11日 神奈川県図書館ネットワーク(KL-NET)開始
- 5月～9月 辻堂方面市民図書館建設計画検討委員会の開催(計8回)
- 7月～3月 辻堂方面市民図書館基本、実施設計委託、完了  
(業者 (株)カトー研究室)
- 10月 2日 六会市民図書室 整備開室(106㎡)
- 10月 13日 から 藤沢市市制50周年事業の一環として市民ギャラリーにおいて  
10月 28日 まで「藤沢文学展」を開催
- 12月 6日 辻堂方面市民図書館建設用地の取得  
辻堂1,271番地 敷地面積 2,085.39㎡
- 1991年(平成 3年) 9月 4日 慶應義塾大学湘南藤沢メディア・センターとの相互協力開始
- 9月 5日 辻堂方面市民図書館 建設工事着工

1991年(平成 3年)	10月 2日	辻堂市民図書室 整備開室(99㎡)
	11月 1日	「そよかぜ1号」(3,700cc)運行開始
1992年(平成 4年)	2月 29日	文学映画「潮のひびきー藤沢近代文士たち第一部」完成
	3月 31日	砂山みんなの家 停本所廃止
	7月 1日	新しい利用者端末・タッチパネル式で始まる
	12月 15日	文学映画「海のかがやきー藤沢近代文士たち第2部」完成
1993年(平成 5年)	2月 16日	辻堂市民図書館 建設工事竣工
	3月 2日	長後市民図書室、長後市民センター改築に伴い長後コミュニティホール内に仮設
	3月 29日	藤沢市図書館に関する条例全面改正
	4月	国立国会図書館総合目録ネットワーク・パイロットプロジェクト実験データ提供協力
	7月 4日	辻堂市民図書館 開館 辻堂青少年会館停本所廃止
	11月 29日	総合市民図書館じゅうたん張り替え工事
1994年(平成 6年)	6月 25日	日本大学農獣医学部(現 生物資源科学部)図書館との相互協力開始
1995年(平成 7年)	4月 19日	長後市民図書室新築オープン
	5月 17日	中国遼寧大学へ図書寄贈
	7月 1日 から 7月 9日 まで	南市民図書館改修工事のため臨時休館
	9月 22日	西部方面市民図書館建設計画検討委員会設立
	9月	パイロット電子図書館システムの運用実験開始(参加)
1996年(平成 8年)	1月 18日	中国遼寧大学より図書寄贈
	2月 1日	湘南広域都市(藤沢市、茅ヶ崎市、寒川町)公立図書館資料の広域利用実施協定締結
	5月 14日	湘南広域都市公立図書館資料の広域利用(辻堂市民図書館土、日、祝日の利用制限付)実施
	8月 21日	図書館協議会に「図書館総合情報システム」を諮問
	8月 29日	西部方面市民図書館建設計画検討委員会終了 藤沢市西部方面市民図書館建設計画検討委員会検討結果(基本構想)を教育長に報告
1997年(平成 9年)	3月 31日	湘南視聴覚ライブラリー協議会を廃止して図書館資料の広域利用に一本化



- 1997年(平成 9年) 3月 31日 自動車図書館「そよかぜ号」の廃止  
(仮称)湘南大庭市民図書館建設基本設計書完了
- 4月 1日 12市民図書室午前開室及び祝日、昼休み開室  
福祉団体を中心に配本業務実施  
図書等リサイクル事業実施要領作成
- 5月 14日 湘南広域都市公立図書館資料の広域利用の辻堂市民図書館の土、日、祝日の利用制限解除
- 6月 1日 国際化、外国語資料コーナー設置
- 6月 6日 湘南大庭地区自治会長 図書館建設概要説明会実施
- 6月 12日 公共図書館・学校との連絡会開催
- 6月 13日 中国遼寧大学図書寄贈交換式
- 7月 3日 「フォーカス」97年7月9日号を「非公開」措置とする
- 7月 4日 「週刊新潮」97年7月10日号を「非公開」措置とする
- 10月 1日 図書館のホームページを開設
- 10月 16日 地元FM局「レディオ湘南」に新着図書の紹介を開始
- 10月 31日 リサイクル・ブック・フェア(団体)
- 11月 1日 リサイクル・ブック・フェア(個人)
- 11月 1日 から 特別コレクション・ミニ展示「羽仁五郎一人と思想」  
11月 16日 まで
- 1998年(平成10年) 1月 29日 神奈川県視聴覚教育研究集会開催
- 1月 30日 藤沢市学校図書館協議会研究集会開催
- 2月 17日 「文芸春秋」98年3月号を「公開」措置にする
- 2月 18日 「新潮45」98年3月号を「非公開」措置にする  
図書館協議会「図書館総合情報システム」答申
- 2月 22日 (仮称)湘南大庭市民図書館地元説明会
- 2月 24日 「新潮45」98年3月号の「非公開」措置についてオンブズマンに苦情申し立てがされる
- 3月 18日 「新潮45」98年3月号の「非公開」措置についてオンブズマンの調査結果は「妥当」と判断される
- 3月 25日 「みぢかなくらしと地方行政 第6巻・図書館・公民館・児童館」(リブリオ出版)に総合市民図書館が掲載される

- 1998年(平成10年) 4月 1日 コピーサービス20円から10円に値下げ実施
- 4月 3日 週2回(火曜・金曜)の夜間開館開始(午後7時迄)
- 7月 1日 から 地下道ギャラリーで「夏休みに読んでみませんか！」  
7月 12日 まで
- 8月 31日 「夏休み最後の日」開館日となる
- 9月 4日 (仮称)湘南大庭市民図書館の建設工事を開始する
- 10月 1日 鎌倉市公立図書館(4館)との広域利用を開始する
- 10月 2日 リサイクル・ブック・フェア(於:総合館) 団体対象
- 10月 3日 リサイクル・ブック・フェア(於:総合館) 個人対象
- 12月 16日 藤沢市学校図書館協議会(SLA)研究集会開催
- 1999年(平成11年) 1月 12日 辻堂市民図書館[リサイクル・コーナー](常設展示)開始
- 2月 2日 南市民図書館[リサイクル・コーナー](常設展示)開始
- 3月 1日 鎌倉市腰越図書館が開館、鎌倉市の広域利用が5館となる
- 6月 図書館システムリプレイス
- 7月 1日 図書館新情報システムがスタート、インターネットでの蔵書検索開始
- 7月 5日 から「もうすぐ夏休み こんな本を読んでみませんか」展示  
7月 15日 まで(地下道ギャラリー)
- 7月 13日 総合市民図書館[リサイクル・コーナー](常設展示)開始
- 10月 6日 姉妹都市マイアミビーチ市より図書寄贈
- 11月 20日 『完全自殺マニュアル』の未成年者への貸出制限を実施  
(神奈川県青少年保護育成条例の有害図書)
- 11月 29日 (仮称)湘南大庭市民図書館建設工事竣工
- 2000年(平成12年) 1月 5日 外国語新聞のリサイクルを開始
- 1月 17日 韓国全国市都区議会議長協議会一行来館
- 3月 12日 湘南大庭市民図書室閉室
- 4月 29日 湘南大庭市民図書館開館
- 5月 1日 湘南工科大学附属図書館との相互利用開始
- 7月 20日 から 図書館ミステリーツアー開催  
8月 31日 まで(子ども読書年記念・市制60周年記念)
- 11月 5日 湘南大庭市民図書館[リサイクル・コーナー](常設展示)開始

- 2001年(平成13年) 9月 1日 障がい者・高齢者宅配サービス事業、モデル5地区にて開始
- 2002年(平成14年) 9月 1日 障がい者・高齢者宅配サービス事業、全市域にて開始
- 10月 1日 NDL-OPAC(国立国会図書館)に登録、提供開始  
(検索のみ)
- 10月 7日 NDL-OPACによる図書館間貸出及び郵送複写申込完了、  
受付開始
- 2003年(平成15年) 4月 24日 鶴沼市民図書室移転
- 7月 10日 から 展示ボランティアによる作品展示を地下道ギャラリーで実施  
7月 22日 まで
- 2004年(平成16年) 3月 17日 東京地裁の判断に基づき、「週刊文春」2004年3月25日号  
を「非公開」措置にする
- 3月 31日 団体配本車の廃止
- 4月 1日 月末開館開始
- 4月 7日 東京高裁の判断に基づき、「週刊文春」2004年3月25日号  
を「公開」措置にする
- 8月 4日 遠藤市民図書室改築移転
- 12月 20日 子ども読書活動推進計画策定委員会 発足
- 2005年(平成17年) 6月 1日 会議室・ホール等の有料化 開始
- 6月 13日 図書館・図書室おはなし会ボランティア交流会 開催
- 6月 図書館システムリプレース
- 6月 24日 図書館ホームページをリニューアル公開
- 7月 12日 インターネットおよび、館内利用者検索端末機より資料予約  
サービス開始
- 9月 14日 国立国会図書館レファレンス協同データベース事業参加館  
登録
- 9月 20日 から「藤沢市子ども読書活動推進計画(素案)」に対するパブリック  
10月 19日 までコメント実施
- 2006年(平成18年) 2月 1日 貸出DVDサービス開始
- 3月 1日 「藤沢市子ども読書活動推進計画」策定
- 8月 30日 国立国会図書館電子メールレファレンスサービス利用登録  
(利用開始)
- 10月 1日 市民図書室でのインターネット予約資料受取サービス開始  
図書館貸出資料の市民図書室返却受取サービス開始

- 2006年(平成18年) 10月 1日 図書館資料貸出・返却有料配達便サービス開始  
(2010年7月休止)
- 10月 25日 総合市民図書館 開館20周年記念展示開催
- 11月 1日 市の子育て支援施策として、児童福祉課・市民健康課・ボランティアとの連携により、南北保健センター1歳6か月児健診時のブックスタート事業を開始
- 11月 7日 明治市民図書室改築
- 2007年(平成19年) 3月 1日 返却期限を過ぎた資料を対象に葉書のかわりに、Eメールによる資料の返却依頼を開始
- 6月 1日 貸出点数・貸出期間の増加、映像資料の予約点数の増加によるサービス拡大
- 総合市民図書館の休館日を、第2・第4水曜日として月曜開館することによるサービス拡大開始
- 11市民図書室に業務用としてインターネットパソコンを設置
- 2008年(平成20年) 4月 1日 点字図書館移設
- 8月 藤沢市民図書館ご利用者アンケート調査結果報告  
藤沢市民図書室ご利用者アンケート調査結果報告
- 10月 2日 からブックスタート事業アンケート実施  
11月 13日 まで
- 11月 1日 総合市民図書館 第1回図書館まつり開催
- 2009年(平成21年) 2月 総合市民図書館・南市民図書館・辻堂市民図書館でブックディテクションシステム(盗難防止装置) 本格稼働
- 3月 1日 メールレファレンス開始
- 藤沢市図書館中期計画策定(平成21年度～平成23年度)
- 3月 24日 御所見市民図書室改築移転
- 4月 1日 事務委任により藤沢市点字図書館の業務を総合市民図書館に位置づける
- 4月 総合市民図書館収集方針(一般書)改定(2009)
- 7月 26日 藤沢市「事業仕分け」26事業に「総合市民図書館管理運営費」対象となる(結果:現状維持)
- 9月 9日 藤沢市子ども読書活動推進計画策定委員会 発足(計画改定のため)
- 11月 11日 から「藤沢市子ども読書活動推進計画改定にかかるアンケート  
12月 21日 まで調査」実施

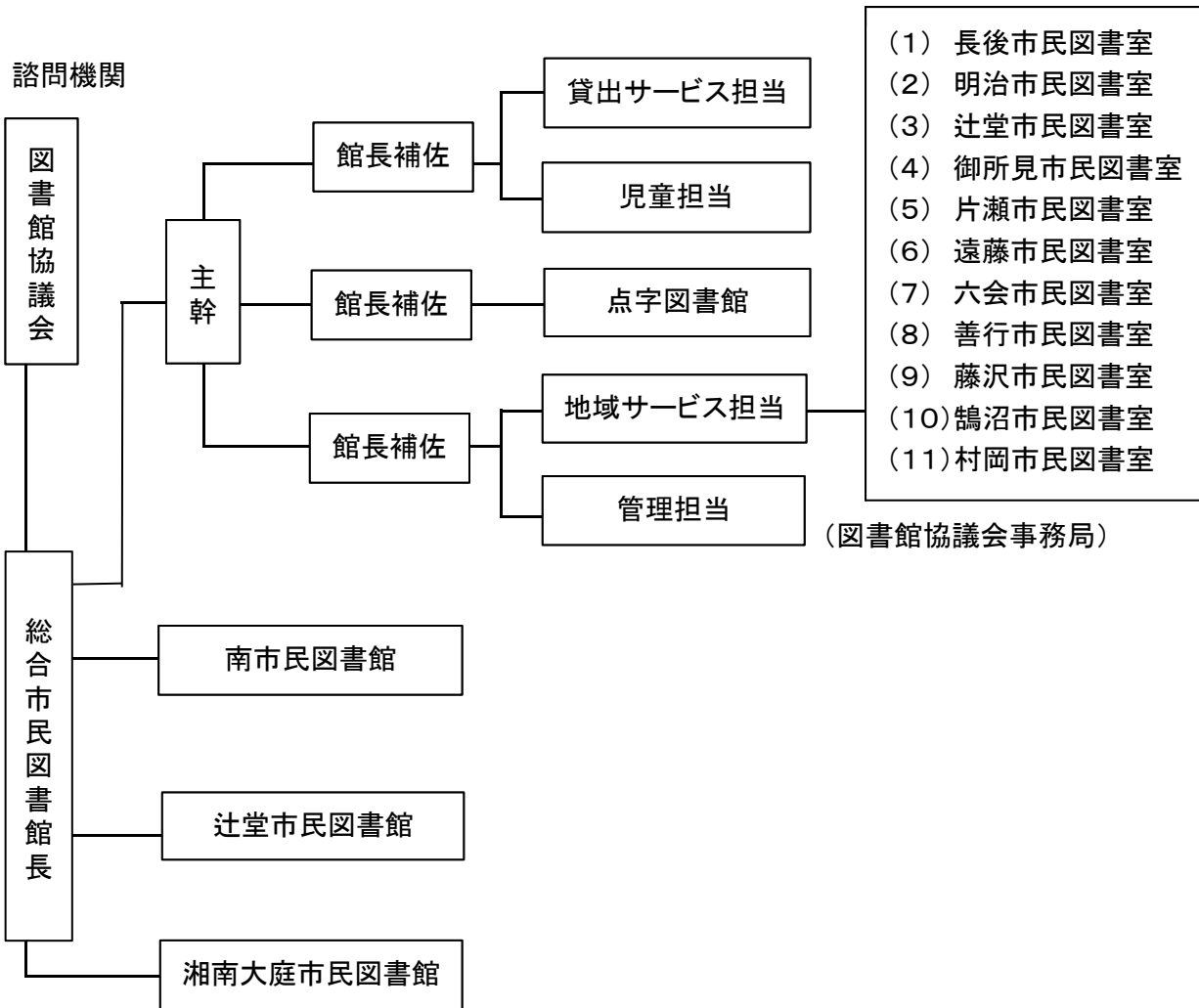
2010年(平成22年)	2月 5日	行政改革特別委員会において、「藤沢市経営戦略プラン」の「NPO及び市民活動団体等との協働事業の推進」の取組項目として、「新たな図書館の経営体制の構築」が提案される
	2月 5日	「スポーツ施設・図書館等公共施設の相互利用の拡充」の取組項目として、「図書館の相互利用の拡大」が提案される
	4月 1日	綾瀬市、大和市公立図書館の広域利用実施協定締結
	7月 1日	綾瀬市、大和市公立図書館の広域利用開始
	7月 26日	NPO法人設立総会
	10月 5日 から 11月 3日 まで	「第2次藤沢市子ども読書活動推進計画(素案)」に対するパブリックコメント実施
	11月 5日	「NPO法人 市民の図書館・ふじさわ」設立登記
2011年(平成23年)	3月	「ふじさわ子ども読書プラン2015 第2次藤沢市子ども読書活動推進計画」策定
	4月 1日	総合市民図書館・辻堂市民図書館の駐車場有料化 開始  辻堂市民図書館のサービス業務を「NPO法人 市民の図書館・ふじさわ」に業務委託
	10月 1日	多摩大学湘南キャンパス図書館との相互利用開始
2012年(平成24年)	3月 21日	長期延滞者に対する利用制限開始
	3月 24日	図書館規則改正により、点字図書館の業務を図書館業務に位置づけ事務委任を解く
	3月 31日	高見滋記念市立図書館援助基金終了
	4月 1日	湘南大庭市民図書館のサービス業務を「NPO法人 市民の図書館・ふじさわ」に業務委託
	6月 1日	図書館システムリプレイス
	6月 7日	図書館ホームページリニューアル公開
2013年(平成25年)	4月 1日	組織改正により生涯学習部が教育委員会から市長部局に移管
	6月 1日	市民図書室業務用パソコンリプレイス
	6月 13日	国立国会図書館「歴史的音源」参加館登録(館内利用開始)
	12月 1日	辻堂市民図書館 開館20周年記念「図書館フェスタ」開催
2014年(平成26年)	1月 21日	国立国会図書館のデジタル化資料送信サービスの提供を開始
	2月 11日	六会市民センター改築工事に伴い六会市民図書室が仮設庁舎に移転

- 8月 11日 巻数順貸出登録開始
- 9月 4日 藤沢市子ども読書活動推進計画策定委員会 発足  
(第2次計画改定のため)
- 11月 10日 から「子どもの読書に関するアンケート調査」実施  
11月 30日 まで
- 2015年(平成27年) 4月 1日 雑誌スポンサー制度開始
- 8月 26日 藤沢市これからの図書館検討委員会 発足
- 10月 1日 予約取消履歴の保管開始
- 10月 27日 から「ふじさわ子ども読書プラン2020 第3次藤沢市子ども読書  
11月 27日 まで活動推進計画(素案)」に対するパブリックコメント(市民意見  
公募)実施
- 12月 1日 から 総合市民図書館排出設備工事のため  
12月 17日 まで 臨時休館
- 2016年(平成28年) 3月 「ふじさわ子ども読書プラン2020 第3次藤沢市子ども読書  
活動推進計画」策定
- 3月 29日 六会市民図書室改築移転
- 7月 26日 から「藤沢市図書館・図書室ご利用者アンケート調査」実施  
8月 10日 まで
- 10月 総合市民図書館開館30周年記念誌  
『藤沢市総合市民図書館30年のあゆみ』刊行
- 10月 25日 総合市民図書館開館30周年 ふじキュン1日館長
- 2017年(平成29年) 2月 7日 横浜市公立図書館との広域利用実施協定締結
- 3月 1日 横浜市公立図書館との広域利用開始
- 3月 28日 藤沢市これからの図書館検討委員会報告  
「藤沢市図書館が市民のためにめざすもの～5年後・10年後  
・100年後も受け継がれる図書館に向けて～」
- 8月 29日 から「藤沢市図書館利用者アンケート調査」実施  
9月 9日 まで
- 2018年(平成30年) 11月 10日 総合市民図書館 「第10回図書館まつり」開催
- 2019年(平成31年) 3月 1日 図書館システムリプレイス及び図書館ホームページリニューアル  
図書館ホームページで「図書館カード事前申込」開始
- 4月 1日 から 南市民図書館暫定移設準備のため 休館  
6月 30日 まで
- 4月 3日 藤沢市民図書室 藤沢公民館・労働会館等複合施設  
(Fプレイス)内に移転開室

- 2019年(令和元年) 7月 1日 南市民図書館 ODAKYU湘南GATE 6階に移転開館
- 9月 11日 藤沢市子ども読書活動推進計画策定委員会 発足  
(第3次計画改定のため)
- 10月 12日 から 台風19号接近に伴い図書館・図書室臨時休館・休室  
10月 13日 まで
- 12月 13日 から「子どもの読書に関するアンケート調査」実施  
12月 27日 まで
- 2020年(令和2年) 1月 10日 善行市民図書室改築移転
- 4月 11日 から 新型コロナウイルス感染症拡大防止のため図書館・図書室の  
5月 31日 まで 休館・休室

# IV 組織及び職員配置

令和2年4月1日現在



	総合市民図書館	11市民図書室	点字図書館	合計	
職員	20人 ( 6人)	— —	4人 (1人)	24人 ( 7人)	
再任用	1人 ( 1人)	— —	— —	1人 ( 1人)	
会計年度任用職員	司書	17人 (17人)	— —	17人 (17人)	
	図書業務員	55人 (28人)	69人 (45人)	— —	124人 (73人)
	点字図書館業務員	— —	— —	3人 (0人)	3人 (0人)
合計	93人 (52人)	69人 (45人)	7人 (1人)	169人 (98人)	

※( )内は、司書有資格者数

※南市民図書館と辻堂市民図書館、湘南大庭市民図書館は、NPO法人市民の図書館ふじさわに図書館サービス業務を委託



## 図書館協議会

◎図書館協議会は、図書館の運営に関し館長の諮問に応ずるとともに図書館サービスについて館長に対して意見を述べる機関。

－ 藤沢市図書館協議会名簿 －

【第33期 2018年(平成30年)9月1日～2020年(令和2年)8月31日】

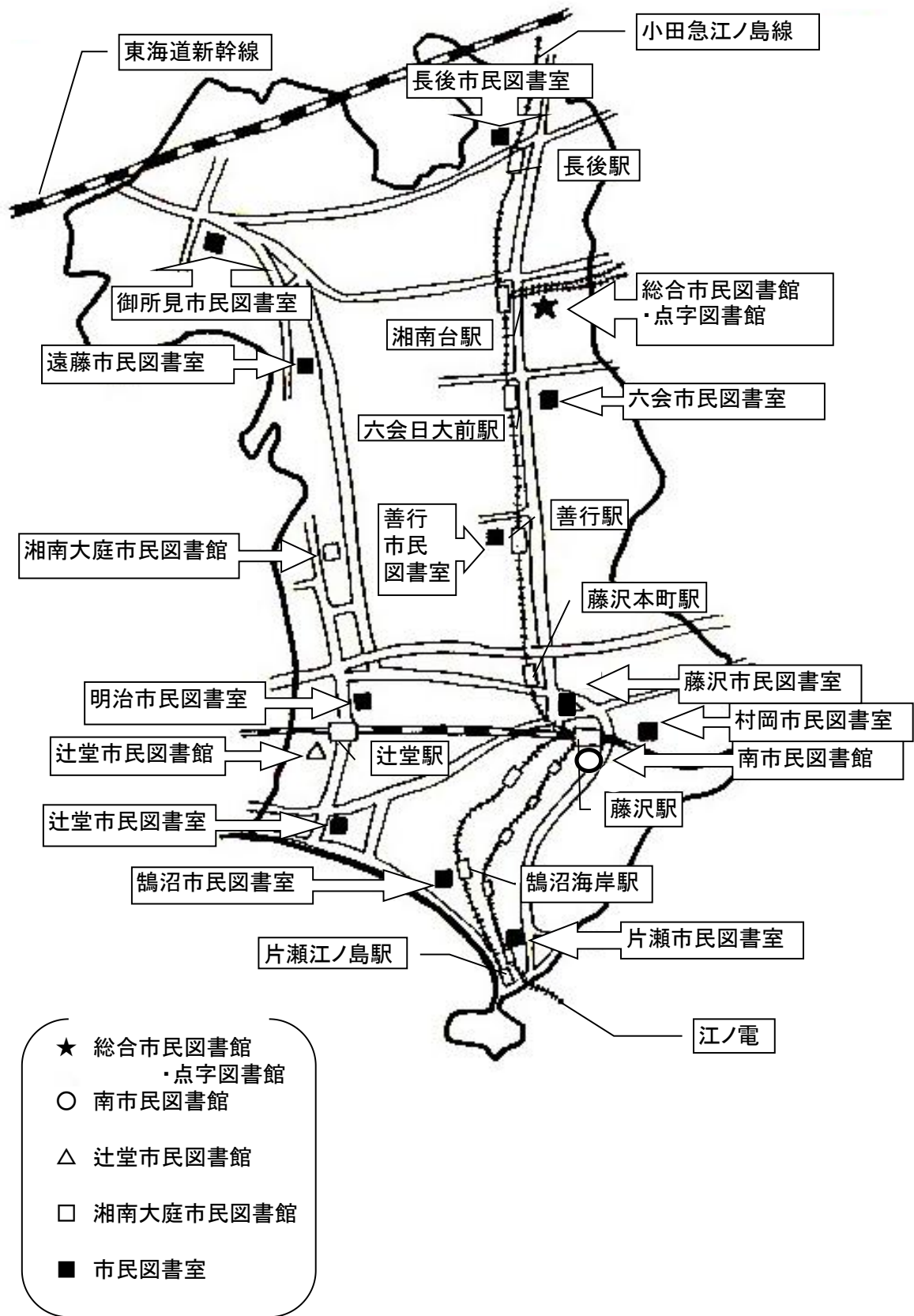
委員長	長谷川 豊祐	学識経験者
副委員長	中田 孝信	学識経験者
委員	佐々木 美乃	学校教育関係者
委員	於保 ミチ子	社会教育関係者
委員	石川 美保子	社会教育関係者
委員	今福 美佐子	家庭教育の向上に資する活動を行う者
委員	中村 昭彦	公募

令和2年4月1日現在

◎令和元年度藤沢市図書館協議会開催状況

開催年月日	議題・内容等
第1回 令和元年6月26日	<ul style="list-style-type: none"> <li>・議会について</li> <li>・令和元年度図書館の運営目標について</li> <li>・令和元年度特別整理の状況について</li> <li>・南市民図書館関連について</li> <li>・令和元年度雑誌スポンサーについて</li> <li>・NPO法人市民の図書館・ふじさわについて</li> <li>・4月から5月までの事業報告について</li> </ul>
第2回 令和元年10月28日	<ul style="list-style-type: none"> <li>・市議会について</li> <li>・令和元年度図書館統計(図書館概要)について</li> <li>令和元年度特別整理について</li> <li>・秋の読書週間及び図書館まつりについて</li> <li>・南市民図書館関連について</li> <li>・総合市民図書館での取り組みについて</li> <li>・6月から9月までの事業報告について</li> </ul>
第3回 令和2年1月30日	<ul style="list-style-type: none"> <li>・(旧)南市民図書館及び辻堂市民図書館について</li> <li>・市議会について</li> <li>・南市民図書館関連について</li> <li>・市民会館等再整備について</li> <li>・秋の読書週間及び図書館まつりの結果について</li> <li>・10月から12月までの事業報告について</li> </ul>
第4回 令和2年3月26日	<ul style="list-style-type: none"> <li>・市議会について</li> <li>・南市民図書館関連について</li> <li>・新型コロナウイルス感染症拡大防止への対応について</li> </ul>

# V 図書館サービス網図



## VI 開館・休館日数及び来館者数

◎令和元年度開館日数

(単位 日)

	総合市民図書館	南市民図書館	辻堂市民図書館	湘南大庭市民図書館
4月	28	0	26	26
5月	22	0	20	27
6月	28	0	26	26
7月	29	30	26	26
8月	29	30	27	27
9月	28	29	25	13
10月	27	28	25	25
11月	28	29	26	26
12月	26	27	24	24
1月	25	26	23	23
2月	27	28	25	25
3月	29	28	26	26
合計	326	255	299	294

◎令和元年度休館日数の内訳

(単位 日)

	総合市民図書館	南市民図書館	辻堂市民図書館	湘南大庭市民図書館
月曜日・第2・4水曜日(休館日)	23	8	41	40
休館日(が祝日の場合)の翌日・翌月曜日	0	1	9	9
特別整理期間	8	0	8	14
年末・年始	7	7	7	7
臨時休館	2	4	2	2
移転準備期間	0	91	0	0
合計	40	111	67	72

※総合館は第2・4水曜日、南館は第2月曜日、辻堂・湘南大庭館は月曜日が休館日

◎令和元年度来館者数の内訳

(単位 人)

	総合市民図書館	南市民図書館	辻堂市民図書館	湘南大庭市民図書館
来館者数	379,899	646,140	282,146	257,395
(うち土日祝)	165,693	232,898	120,658	114,806

◎来館者数の推移

(単位 人)

	総合市民図書館	南市民図書館	辻堂市民図書館	湘南大庭市民図書館
平成27年度	433,586	398,998	307,820	342,011
平成28年度	424,812	388,587	303,026	324,762
平成29年度	403,706	376,096	298,986	308,738
平成30年度	400,067	352,581	288,278	288,498
令和元年度	379,899	646,140	282,146	257,395

## Ⅶ 主な指標

1 登録数	35 %	<u>登録者</u>	150,759	=	34.65
		人口	435,121		(%)
2 人口1人当たりの 貸出件数	7 件	<u>貸出件数</u>	3,251,742	=	7.47
		人口	435,121		(件)
3 登録者1人当たりの 貸出件数	22 件	<u>貸出件数</u>	3,251,742	=	21.57
		登録者	150,759		(件)
4 回転率	2 回	<u>貸出件数</u>	3,251,742	=	2.31
		資料件数	1,410,568		(回)
5 人口1人当たりの 資料件数	3 件	<u>資料件数</u>	1,410,568	=	3.24
		人口	435,121		(件)
6 人口1人当たりの 資料購入費	139 円	<u>資料購入費</u>	60,272,923	=	138.52
		人口	435,121		(円)
7 資料購入費の 平均単価	1,796 円	<u>資料購入費</u>	60,272,923	=	1,795.87
		資料購入件数	33,562		(円)
8 貸出コスト	228 円	<u>図書館費</u>	741,555,142	=	228.05
		貸出件数	3,251,742		(円)
9 行政効果	11,718 円	資料購入費の平 均単価×貸出件 数-図書館費	5,098,573,490	=	11,717.60
		人口	435,121		(円)

※9 この指標は、総供給金額から総経費を引き、市民ひとり当たりの図書館サービスの還元を金額で示したものの。

(16ミリフィルム・教育教材ビデオテープを除く)

人口1人当たりの資料購入費			
平成27年度	151 円	<u>資料購入費</u>	64,332,164
		人口	425,314
			= 151.26 (円)
平成28年度	151 円	<u>資料購入費</u>	64,699,224
		人口	427,501
			= 151.34 (円)
平成29年度	156 円	<u>資料購入費</u>	66,948,632
		人口	429,317
			= 155.94 (円)
平成30年度	139 円	<u>資料購入費</u>	60,170,187
		人口	433,060
			= 138.94 (円)
令和元年度	139 円	<u>資料購入費</u>	60,272,923
		人口	435,121
			= 138.52 (円)

## VIII 令和2年度 図書館費予算

(単位 千円)

目	細目	細々目	本年度予算額	前年度予算額	前年度比較
図書館費			629,395	1,030,586	△401,191
	図書館運営管理費		560,691	962,727	△402,036
		総合市民図書館運営管理費	111,133	308,879	△197,746
		南市民図書館運営管理費	142,817	183,665	△40,848
		辻堂市民図書館運営管理費	9,336	9,396	△60
		湘南大庭市民図書館運営管理費	10,019	9,909	110
		図書館情報ネットワーク事業費	36,633	36,432	201
		総合市民図書館市民運営費	250,753	143,371	107,382
		南市民図書館等移設事業費	0	249,480	△249,480
		湘南大庭市民図書館整備事業費	0	19,754	△19,754
		善行市民図書室整備事業費	0	1,841	△1,841
	図書館活動費		60,135	60,317	△182
		総合市民図書館資料購入費	21,101	21,066	35
		南市民図書館資料購入費	8,879	8,918	△39
		辻堂市民図書館資料購入費	9,710	9,749	△39
		湘南大庭市民図書館資料購入費	9,688	9,727	△39
		市民図書室資料購入費	10,757	10,857	△100
	視聴覚費		2,048	2,124	△76
		視聴覚費	2,048	2,124	△76
	障がい者・高齢者宅配サービス事業費		375	364	11
		障がい者・高齢者宅配サービス事業費	375	364	11
	子ども読書活動推進事業費		6,146	5,054	1,092
		子ども読書活動推進事業費	6,146	5,054	1,092

## Ⅹ 統計・内容

### 1. 蔵書数 (令和2年4月1日現在)

#### (1) 図書及び視聴覚資料

(単位 件)

	総合 市民図書館	南 市民図書館	辻堂 市民図書館	湘南大庭 市民図書館	市民図書室	合計
一般書	325,225	102,212	105,974	175,243	89,532	798,186
児童書	78,804	36,242	33,623	40,823	73,162	262,654
ヤングアダルト図書	13,012	9,029	10,222	21,187	0	53,450
地域資料	44,748	7,313	6,478	10,997	0	69,536
特別コレクション	0	0	0	49,000	0	49,000
読書会テキスト	7,888	0	0	0	0	7,888
<b>図書合計</b>	<b>469,677</b>	<b>154,796</b>	<b>156,297</b>	<b>297,250</b>	<b>162,694</b>	<b>1,240,714</b>
雑誌	34,572	5,907	4,479	8,194	0	53,152
視聴覚資料	44,669	19,479	17,092	35,462	0	116,702
<b>合計</b>	<b>548,918</b>	<b>180,182</b>	<b>177,868</b>	<b>340,906</b>	<b>162,694</b>	<b>1,410,568</b>

#### ◎蔵書数年度別推移

(単位 件)

	総合 市民図書館	南 市民図書館	辻堂 市民図書館	湘南大庭 市民図書館	市民図書室	合計
平成27年度	541,995	183,350	181,838	320,864	166,282	1,394,329
平成28年度	541,473	184,050	182,812	324,248	164,231	1,396,814
平成29年度	544,776	186,277	182,419	328,981	162,066	1,404,519
平成30年度	544,382	185,914	178,887	333,539	161,451	1,404,173
令和元年度	548,918	180,182	177,868	340,906	162,694	1,410,568

## (2) 視聴覚資料内訳

(単位 点)

	総合 市民図書館	南 市民図書館	辻堂 市民図書館	湘南大庭 市民図書館	合計
レコード	0	5,547	0	0	5,547
コンパクトディスク	33,360	12,994	15,657	33,541	95,552
カセットテープ	2,744	135	366	355	3,600
鑑賞用ビデオテープ	1,516	7	1	0	1,524
貸出用ビデオテープ	2,646	342	667	897	4,552
レーザーディスク	1,976	0	0	0	1,976
ビデオディスク	425	0	0	0	425
鑑賞用DVD	211	0	77	6	294
貸出用DVD	1,791	454	324	663	3,232
合計	44,669	19,479	17,092	35,462	116,702

## ◎視聴覚資料数年度別推移

(単位 点)

	総合 市民図書館	南 市民図書館	辻堂 市民図書館	湘南大庭 市民図書館	合計
平成27年度	43,507	22,828	16,712	31,190	114,237
平成28年度	43,484	22,475	16,815	31,338	114,112
平成29年度	43,973	22,521	16,944	31,549	114,987
平成30年度	44,449	22,658	17,048	31,756	115,911
令和元年度	44,669	19,479	17,092	35,462	116,702

## (3) 雑誌及び新聞資料

(単位 タイトル・紙)

	総合 市民図書館	南 市民図書館	辻堂 市民図書館	湘南大庭 市民図書館	合計
雑誌購入	216	106	122	125	569
雑誌寄贈	34	28	26	12	100
合計	250	134	148	137	669
新聞購入	28	16	16	17	77
新聞寄贈	20	14	5	4	43
合計	48	30	21	21	120

## 2. 登録者数（令和元年度）

（単位 人）

	総合 市民図書館	南 市民図書館	辻堂 市民図書館	湘南大庭 市民図書館	市民図書室	合計
4月	40,521	29,924	25,972	19,783	23,696	139,896
5月	40,819	29,924	26,157	19,918	24,801	141,619
6月	41,204	29,923	26,405	20,101	25,919	143,552
7月	41,628	33,289	26,711	20,310	27,006	148,944
8月	42,086	35,079	27,033	20,516	28,081	152,795
9月	42,373	36,152	27,228	20,591	28,700	155,044
10月	42,630	36,853	27,368	20,705	29,278	156,834
11月	42,860	37,707	27,566	20,810	29,822	158,765
12月	43,064	38,287	27,715	20,899	30,262	160,227
1月	43,335	38,908	27,861	21,032	30,859	161,995
2月	43,558	39,476	28,043	21,165	31,414	163,656
3月	38,958	36,223	25,140	18,812	31,626	150,759
現登録者数	38,958	36,223	25,140	18,812	31,626	150,759

## ◎登録者数年度別推移

（単位 人）

	総合 市民図書館	南 市民図書館	辻堂 市民図書館	湘南大庭 市民図書館	市民図書室	合計
平成27年度	42,244	31,859	27,127	21,234	33,305	155,769
平成28年度	41,135	31,186	26,558	20,771	32,023	151,673
平成29年度	40,787	30,678	26,129	20,201	33,049	150,844
平成30年度	40,125	29,925	25,710	19,645	31,510	146,915
令和元年度	38,958	36,223	25,140	18,812	31,626	150,759



3. 貸出者数（令和元年度）

（単位 人）

	総合 市民図書館	南 市民図書館	辻堂 市民図書館	湘南大庭 市民図書館	市民図書室	合計
4月	37,678	3,237	18,946	17,906	20,743	98,510
5月	32,127	471	15,324	17,937	17,613	83,472
6月	41,080	303	19,792	18,378	21,712	101,265
7月	37,508	24,386	18,710	18,784	21,101	120,489
8月	35,899	26,860	18,924	19,873	21,127	122,683
9月	33,292	24,664	17,284	10,539	19,073	104,852
10月	32,536	23,763	16,903	17,150	18,839	109,191
11月	33,015	23,448	17,186	17,639	19,056	110,344
12月	30,782	22,177	15,803	16,394	16,839	101,995
1月	30,093	22,711	15,656	15,732	17,361	101,553
2月	33,853	24,133	17,387	17,532	19,805	112,710
3月	29,424	16,127	13,403	13,058	12,048	84,060
合計	407,287	212,280	205,318	200,922	225,317	1,251,124

◎貸出者数年度別推移

（単位 人）

	総合 市民図書館	南 市民図書館	辻堂 市民図書館	湘南大庭 市民図書館	市民図書室	合計
平成27年度	432,162	260,271	231,121	246,582	241,394	1,411,530
平成28年度	429,387	257,304	227,778	243,387	239,923	1,397,779
平成29年度	426,607	246,921	229,728	234,092	232,318	1,369,666
平成30年度	422,180	241,734	227,756	223,350	226,127	1,341,147
令和元年度	407,287	212,280	205,318	200,922	225,317	1,251,124

#### 4. 貸出件数（令和元年度）

##### (1) 総合市民図書館

（単位 件）

	個人貸出				団体貸出	合 計	市民図書館	市民図書館 団体貸出	市民図書館 合 計
	個人合計	図書	雑誌	A V					
4 月	84,882	68,893	3,730	12,259	496	85,378	65,511	188	65,699
5 月	70,681	57,897	3,149	9,635	1,136	71,817	56,384	266	56,650
6 月	90,996	74,808	4,179	12,009	1,023	92,019	69,558	508	70,066
7 月	84,580	69,740	3,951	10,889	536	85,116	66,880	288	67,168
8 月	83,217	69,278	3,764	10,175	659	83,876	67,461	142	67,603
9 月	77,906	64,156	3,643	10,107	846	78,752	60,960	284	61,244
10 月	74,076	61,046	3,491	9,539	1,108	75,184	59,602	369	59,971
11 月	75,767	61,821	3,686	10,260	873	76,640	60,318	157	60,475
12 月	72,912	59,511	3,674	9,727	1,005	73,917	54,971	247	55,218
1 月	70,308	57,768	3,322	9,218	1,098	71,406	55,204	197	55,401
2 月	78,289	64,438	3,617	10,234	1,252	79,541	63,703	250	63,953
3 月	48,793	41,129	2,159	5,505	173	48,966	34,342	39	34,381
合 計	912,407	750,485	42,365	119,557	10,205	922,612	714,894	2,935	717,829

※団体貸出件数は福祉団体、読書会、学校、保育園等を含む。

##### ◎貸出件数年度別推移

（単位 件）

	個人貸出				団体貸出	合 計	市民図書館	市民図書館 団体貸出	市民図書館 合 計
	個人合計	図書	雑誌	A V					
平成27年度	1,012,114	817,795	48,538	145,781	16,170	1,028,284	790,477	-	790,477
平成28年度	985,733	799,051	49,033	137,649	12,974	998,707	779,258	-	779,258
平成29年度	989,890	802,367	46,349	141,174	13,853	1,003,743	752,987	-	752,987
平成30年度	971,299	791,554	45,028	134,717	12,813	984,112	724,801	3,804	728,605
令和元年度	912,407	750,485	42,365	119,557	10,205	922,612	714,894	2,935	717,829

## (2)南市民図書館

(単位 件)

	個人貸出				団体貸出	合 計
	個人合計	図書	雑誌	A V		
4 月	3,637	3,157	178	302	0	3,637
5 月	661	559	23	79	0	661
6 月	305	267	4	34	0	305
7 月	63,321	53,811	2,913	6,597	82	63,403
8 月	63,406	54,272	2,724	6,410	147	63,553
9 月	57,538	48,737	2,875	5,926	236	57,774
10 月	54,584	46,014	2,751	5,819	237	54,821
11 月	54,199	45,376	2,701	6,122	282	54,481
12 月	51,889	43,144	2,581	6,164	425	52,314
1 月	52,220	43,487	2,748	5,985	227	52,447
2 月	56,251	46,873	2,777	6,601	192	56,443
3 月	30,775	26,309	1,081	3,385	45	30,820
合 計	488,786	412,006	23,356	53,424	1,873	490,659

※団体貸出件数は福祉団体、読書会、学校、保育園等を含む。

## ◎貸出件数年度別推移

(単位 件)

	個人貸出				団体貸出	合 計
	個人合計	図書	雑誌	A V		
平成27年度	639,803	515,478	37,766	86,559	2,591	642,394
平成28年度	618,742	502,504	36,880	79,358	2,252	620,994
平成29年度	599,874	490,299	34,097	75,478	2,501	602,375
平成30年度	579,804	480,045	32,933	66,826	2,872	582,676
令和元年度	488,786	412,006	23,356	53,424	1,873	490,659

## (3) 辻堂市民図書館

(単位 件)

	個人貸出				団体貸出	合 計
	個人合計	図書	雑誌	A V		
4 月	50,625	41,988	2,857	5,780	327	50,952
5 月	41,325	34,272	2,376	4,677	375	41,700
6 月	53,057	43,557	3,208	6,292	435	53,492
7 月	49,643	41,308	3,055	5,280	451	50,094
8 月	50,973	42,865	2,809	5,299	217	51,190
9 月	45,841	38,230	2,760	4,851	681	46,522
10 月	43,997	36,824	2,746	4,427	610	44,607
11 月	45,034	37,599	2,707	4,728	575	45,609
12 月	42,545	35,443	2,621	4,481	614	43,159
1 月	41,813	35,061	2,500	4,252	609	42,422
2 月	46,856	39,398	2,663	4,795	413	47,269
3 月	28,678	24,056	1,676	2,946	100	28,778
合 計	540,387	450,601	31,978	57,808	5,407	545,794

※団体貸出件数は福祉団体、読書会、学校、保育園等を含む。

## ◎貸出件数年度別推移

(単位 件)

	個人貸出				団体貸出	合 計
	個人合計	図書	雑誌	A V		
平成27年度	615,595	505,222	32,447	77,926	1,956	617,551
平成28年度	596,798	489,680	32,904	74,214	3,416	600,214
平成29年度	597,888	494,232	33,818	69,838	3,244	601,132
平成30年度	591,632	490,519	34,690	66,423	3,306	594,938
令和元年度	540,387	450,601	31,978	57,808	5,407	545,794

## (4) 湘南大庭市民図書館

(単位 件)

	個人貸出				団体貸出	合 計
	個人合計	図書	雑誌	A V		
4 月	51,863	43,377	2,198	6,288	274	52,137
5 月	52,541	43,800	2,230	6,511	429	52,970
6 月	53,145	44,787	2,313	6,045	386	53,531
7 月	54,247	45,923	2,292	6,032	282	54,529
8 月	58,324	49,750	2,325	6,249	234	58,558
9 月	31,649	26,324	1,475	3,850	184	31,833
10 月	47,460	39,663	2,041	5,756	362	47,822
11 月	50,180	41,407	2,170	6,603	378	50,558
12 月	47,087	39,202	1,986	5,899	289	47,376
1 月	45,216	37,813	1,921	5,482	296	45,512
2 月	50,947	42,551	1,973	6,423	379	51,326
3 月	28,616	24,564	1,140	2,912	80	28,696
合 計	571,275	479,161	24,064	68,050	3,573	574,848

※団体貸出件数は福祉団体、読書会、学校、保育園等を含む。

## ◎貸出件数年度別推移

(単位 件)

	個人貸出				団体貸出	合 計
	個人合計	図書	雑誌	A V		
平成27年度	719,181	589,080	32,162	97,939	5,903	725,084
平成28年度	692,643	573,911	29,706	89,026	6,090	698,733
平成29年度	662,653	554,313	26,440	81,900	5,363	668,016
平成30年度	636,321	534,364	25,898	76,059	5,040	641,361
令和元年度	571,275	479,161	24,064	68,050	3,573	574,848

## (5) 4館市民図書室

(単位 件)

	個人貸出				4館 団体貸出 合計	4館 合計	4館 市民図書室 合計
	個人合計	図書	雑誌	A V			
4月	191,007	157,415	8,963	24,629	1,097	192,104	257,803
5月	165,208	136,528	7,778	20,902	1,940	167,148	223,798
6月	197,503	163,419	9,704	24,380	1,844	199,347	269,413
7月	251,791	210,782	12,211	28,798	1,351	253,142	320,310
8月	255,920	216,165	11,622	28,133	1,257	257,177	324,780
9月	212,934	177,447	10,753	24,734	1,947	214,881	276,125
10月	220,117	183,547	11,029	25,541	2,317	222,434	282,405
11月	225,180	186,203	11,264	27,713	2,108	227,288	287,763
12月	214,433	177,300	10,862	26,271	2,333	216,766	271,984
1月	209,557	174,129	10,491	24,937	2,230	211,787	267,188
2月	232,343	193,260	11,030	28,053	2,236	234,579	298,532
3月	136,862	116,058	6,056	14,748	398	137,260	171,641
合計	2,512,855	2,092,253	121,763	298,839	21,058	2,533,913	3,251,742

※4館とは、総合市民図書館・南市民図書館・辻堂市民図書館・湘南大庭市民図書館を指す。

## ◎貸出件数年度別推移

(単位 件)

	個人貸出				4館 団体貸出 合計	4館 合計	4館 市民図書室 合計
	個人合計	図書	雑誌	A V			
平成27年度	2,986,693	2,427,575	150,913	408,205	26,620	3,013,313	3,803,790
平成28年度	2,893,916	2,365,146	148,523	380,247	24,732	2,918,648	3,697,906
平成29年度	2,850,305	2,341,211	140,704	368,390	24,961	2,875,266	3,628,253
平成30年度	2,779,056	2,296,482	138,549	344,025	24,031	2,803,087	3,531,692
令和元年度	2,512,855	2,092,253	121,763	298,839	21,058	2,533,913	3,251,742

## 5. リクエスト件数（令和元年度）

### (1) 総合市民図書館・市民図書室・4館市民図書室

（単位 件）

	総合市民図書館				市民図書室	総合 市民図書館 市民図書室 合計	4館 市民図書室 合計
	合計	図書	雑誌	A V			
4月	24,284	19,083	1,223	3,978	7,505	31,789	49,725
5月	21,910	17,640	1,085	3,185	6,718	28,628	44,986
6月	24,794	20,105	1,271	3,418	7,674	32,468	50,122
7月	21,731	17,528	1,151	3,052	7,890	29,621	62,813
8月	19,989	16,059	1,016	2,914	7,296	27,285	59,766
9月	19,045	15,209	1,062	2,774	6,682	25,727	53,444
10月	19,181	15,471	1,081	2,629	7,037	26,218	56,643
11月	18,881	15,207	1,059	2,615	7,270	26,151	56,010
12月	17,874	14,072	1,032	2,770	6,457	24,331	53,761
1月	18,744	15,208	954	2,582	7,302	26,046	55,994
2月	19,313	15,413	1,068	2,832	7,557	26,870	58,329
3月	28,131	23,466	1,204	3,461	10,372	38,503	81,032
合計	253,877	204,461	13,206	36,210	89,760	343,637	682,625

### ◎リクエスト件数年度別推移

（単位 件）

	総合市民図書館				市民図書室	総合 市民図書館 市民図書室 合計	4館 市民図書室 合計
	合計	図書	雑誌	A V			
平成27年度	253,875	197,826	13,815	42,234	88,728	342,603	735,388
平成28年度	249,664	196,480	13,480	39,704	91,468	341,132	725,000
平成29年度	244,637	193,313	12,982	38,342	89,943	334,580	705,414
平成30年度	240,021	189,513	12,704	37,804	86,968	326,989	682,404
令和元年度	253,877	204,461	13,206	36,210	89,760	343,637	682,625

## (2) 南市民図書館・辻堂市民図書館

(単位 件)

	南市民図書館				辻堂市民図書館			
	合計	図書	雑誌	A V	合計	図書	雑誌	A V
4 月	171	111	14	46	10,552	8,114	632	1,806
5 月	74	48	1	25	9,160	7,156	533	1,471
6 月	67	61	4	2	10,448	8,090	663	1,695
7 月	15,230	12,546	508	2,176	10,270	7,956	652	1,662
8 月	14,518	12,053	460	2,005	10,197	7,972	588	1,637
9 月	13,313	10,947	468	1,898	9,000	7,157	515	1,328
10 月	13,773	11,159	454	2,160	9,285	7,240	602	1,443
11 月	13,568	11,025	480	2,063	8,893	6,929	587	1,377
12 月	13,786	11,152	495	2,139	8,705	6,627	592	1,486
1 月	13,934	11,396	471	2,067	9,097	7,044	627	1,426
2 月	14,627	11,850	487	2,290	9,465	7,279	623	1,563
3 月	19,208	16,152	593	2,463	13,188	10,718	686	1,784
合 計	132,269	108,500	4,435	19,334	118,260	92,282	7,300	18,678

## ◎リクエスト件数年度別推移

(単位 件)

	南市民図書館				辻堂市民図書館			
	合計	図書	雑誌	A V	合計	図書	雑誌	A V
平成27年度	155,949	120,114	6,303	29,532	130,878	98,141	8,193	24,544
平成28年度	152,376	118,168	6,180	28,028	128,479	96,262	8,095	24,122
平成29年度	146,817	114,358	5,769	26,690	125,109	94,112	8,149	22,848
平成30年度	136,527	107,465	5,131	23,931	125,792	96,696	8,178	20,918
令和元年度	132,269	108,500	4,435	19,334	118,260	92,282	7,300	18,678



## (3) 湘南大庭市民図書館・4市民図書館合計

(単位 件)

	湘南大庭市民図書館				4市民図書館			
	合計	図書	雑誌	A V	合計	図書	雑誌	A V
4月	7,213	5,490	378	1,345	42,220	32,798	2,247	7,175
5月	7,124	5,530	374	1,220	38,268	30,374	1,993	5,901
6月	7,139	5,735	384	1,020	42,448	33,991	2,322	6,135
7月	7,692	6,020	380	1,292	54,923	44,050	2,691	8,182
8月	7,766	6,237	415	1,114	52,470	42,321	2,479	7,670
9月	5,404	4,297	298	809	46,762	37,610	2,343	6,809
10月	7,367	5,790	392	1,185	49,606	39,660	2,529	7,417
11月	7,398	5,789	399	1,210	48,740	38,950	2,525	7,265
12月	6,939	5,476	350	1,113	47,304	37,327	2,469	7,508
1月	6,917	5,462	385	1,070	48,692	39,110	2,437	7,145
2月	7,367	5,796	384	1,187	50,772	40,338	2,562	7,872
3月	10,133	8,422	455	1,256	70,660	58,758	2,938	8,964
合計	88,459	70,044	4,594	13,821	592,865	475,287	29,535	88,043

## ◎リクエスト件数年度別推移

(単位 件)

	湘南大庭市民図書館				4市民図書館			
	合計	図書	雑誌	A V	合計	図書	雑誌	A V
平成27年度	105,958	79,233	5,638	21,087	646,660	495,314	33,949	117,397
平成28年度	103,013	79,571	5,247	18,195	633,532	490,481	33,002	110,049
平成29年度	98,908	76,784	4,924	17,200	615,471	478,567	31,824	105,080
平成30年度	93,096	72,290	4,951	15,855	595,436	465,964	30,964	98,508
令和元年度	88,459	70,044	4,594	13,821	592,865	475,287	29,535	88,043

〔附属資料〕 市民図書室インターネット貸出者・貸出・予約受取件数（令和元年度） （単位 件）

	貸出者数	貸出件数 合計	貸 出 件 数			リクエスト 件数合計	リ ク エ ス ト 件 数		
			図書	雑誌	A V		図書	雑誌	A V
長後	7,399	7,408	5,547	446	1,415	7,962	5,833	457	1,672
明治	11,163	11,181	10,133	306	742	12,480	11,272	305	903
辻堂	10,689	10,703	9,318	540	845	11,300	9,922	434	944
御所見	2,959	2,973	2,444	150	379	3,202	2,664	146	392
片瀬	13,517	13,543	10,870	541	2,132	14,229	11,062	590	2,577
遠藤	3,559	3,561	2,667	31	863	3,550	2,846	40	664
六会	5,347	5,348	4,490	252	606	5,721	4,839	248	634
善行	12,315	12,320	10,774	389	1,157	13,219	11,427	447	1,345
藤沢	18,827	18,851	15,956	712	2,183	20,419	16,819	890	2,710
鵜沼	24,492	24,519	20,933	1,046	2,540	25,420	21,525	1,149	2,746
村岡	19,445	19,483	16,335	837	2,311	20,197	16,716	784	2,697
合 計	129,712	129,890	109,467	5,250	15,173	137,699	114,925	5,490	17,284

※総合市民図書館でシステム処理をしているため、貸出者数・貸出件数・リクエスト件数は総合市民図書館の内数としています。

◎市民図書室インターネット受取件数年度別推移 （単位 件）

	貸出者数	貸出件数 合計	貸 出 件 数			リクエスト 件数合計	リ ク エ ス ト 件 数		
			図書	雑誌	A V		図書	雑誌	A V
平成27年度	110,265	112,582	91,918	5,171	15,493	119,828	96,623	4,934	18,271
平成28年度	115,193	115,344	93,829	6,256	15,259	122,785	100,079	5,431	17,275
平成29年度	111,136	111,244	91,442	4,901	14,901	118,655	97,183	5,042	16,430
平成30年度	110,092	110,203	92,039	4,347	13,817	117,012	96,727	4,408	15,877
令和元年度	129,712	129,890	109,467	5,250	15,173	137,699	114,925	5,490	17,284

※総合市民図書館でシステム処理をしているため、貸出者数・貸出件数・リクエスト件数は総合市民図書館の内数としています。

## 6. 相談業務件数（令和元年度）

（単位 件）

	総合 市民図書館	南 市民図書館	辻堂 市民図書館	湘南大庭 市民図書館	合計
4月	781	0	764	658	2,203
5月	609	0	595	695	1,899
6月	807	0	618	681	2,106
7月	907	1,323	820	704	3,754
8月	960	945	895	831	3,631
9月	827	778	716	400	2,721
10月	758	628	671	642	2,699
11月	750	553	634	605	2,542
12月	693	513	555	575	2,336
1月	720	1,133	633	499	2,985
2月	818	690	723	597	2,828
3月	680	813	746	1,107	3,346
合計	9,310	7,376	8,370	7,994	33,050

## ◎相談業務件数年度別推移

（単位 件）

	総合 市民図書館	南 市民図書館	辻堂 市民図書館	湘南大庭 市民図書館	合計
平成27年度	11,494	5,913	5,984	8,759	32,150
平成28年度	10,659	5,762	6,213	8,916	31,550
平成29年度	11,057	6,885	6,933	8,309	33,184
平成30年度	10,451	5,932	8,197	7,729	32,309
令和元年度	9,310	7,376	8,370	7,994	33,050

7. おはなし会等開催状況（令和元年度）

	総合市民図書館		南市民図書館		辻堂市民図書館		湘南大庭市民図書館		市民図書室		合 計	
	回数	人数	回数	人数	回数	人数	回数	人数	回数	人数	回数	人数
4 月	11	260	0	0	7	82	7	117	40	293	65	752
5 月	10	145	0	0	6	101	8	152	34	282	58	680
6 月	9	213	0	0	6	87	7	131	43	434	65	865
7 月	11	275	10	298	8	128	7	195	45	431	81	1,327
8 月	11	269	10	238	9	175	8	139	35	257	73	1,078
9 月	9	226	5	97	6	75	5	75	42	302	67	775
10 月	12	294	5	108	7	62	8	117	51	962	83	1,543
11 月	9	236	6	150	8	106	7	134	43	370	73	996
12 月	10	264	6	131	7	132	8	171	41	321	72	1,019
1 月	9	189	6	93	6	46	7	122	32	274	60	724
2 月	8	169	5	113	4	52	7	68	33	269	57	671
3 月	0	0	0	0	0	0	0	0	0	0	0	0
合 計	109	2,540	53	1,228	74	1,046	79	1,421	439	4,195	754	10,430

◎おはなし会開催状況の推移

	総合市民図書館		南市民図書館		辻堂市民図書館		湘南大庭市民図書館		市民図書室		合 計	
	回数	人数	回数	人数	回数	人数	回数	人数	回数	人数	回数	人数
平成27年度	116	3,321	63	1,161	78	1,470	87	2,375	474	5,109	818	13,436
平成28年度	124	3,864	63	966	86	1,506	88	2,595	481	5,229	842	14,160
平成29年度	122	3,243	62	970	87	1,596	87	2,212	488	4,947	846	12,968
平成30年度	118	3,231	63	902	80	1,631	88	2,166	479	4,519	828	12,449
令和元年度	109	2,540	53	1,228	74	1,046	79	1,421	439	4,195	754	10,430

## 8. 相互協力状況(令和元年度)

(単位 件)

	市 外								市 内			
	貸 出				借 用				貸 出			借用
	国会図書館	県立図書館 ネットワーク	他市図書館直接	合 計	国会図書館	県立図書館 ネットワーク	他市図書館直接	合 計	藤沢市点字図書館	市民図書室	合 計	市民図書室
4 月	0	486	1	487	0	745	0	745	5	2,469	2,474	82
5 月	0	542	5	547	1	878	2	881	18	2,399	2,417	67
6 月	0	541	0	541	0	666	0	666	9	2,834	2,843	101
7 月	0	625	1	626	0	928	0	928	67	2,971	3,038	101
8 月	0	544	1	545	1	877	1	879	33	2,750	2,783	112
9 月	0	507	3	510	0	717	1	718	15	2,473	2,488	97
10 月	0	628	1	629	0	1,194	0	1,194	186	2,551	2,737	113
11 月	0	617	0	617	0	1,052	0	1,052	22	2,628	2,650	93
12 月	0	559	0	559	0	1,008	1	1,009	4	2,291	2,295	97
1 月	0	632	0	632	1	857	5	863	0	2,239	2,239	97
2 月	0	593	1	594	0	1,032	1	1,033	22	2,495	2,517	131
3 月	0	313	0	313	0	989	1	990	0	2,929	2,929	101
合 計	0	6,587	13	6,600	3	10,943	12	10,958	381	31,029	31,410	1,192

## ◎相互協力状況の推移

(単位 件)

	市 外								市 内			
	貸 出				借 用				貸 出			借用
	国会図書館	県立図書館 ネットワーク	他市図書館直接	合 計	国会図書館	県立図書館 ネットワーク	他市図書館直接	合 計	藤沢市点字図書館	市民図書室	合 計	市民図書室
平成27年度	0	8,315	28	8,343	5	11,759	49	11,813	315	32,322	32,637	819
平成28年度	0	7,986	38	8,024	4	12,214	38	12,256	263	33,496	33,759	904
平成29年度	0	8,132	34	8,166	3	11,848	15	11,866	360	31,898	32,258	1,132
平成30年度	0	7,033	33	7,066	4	11,921	15	11,940	302	31,272	31,574	1,173
令和元年度	0	6,587	13	6,600	3	10,943	12	10,958	381	31,029	31,410	1,192

9. 大学図書館との相互協力（令和元年度）

（単位 件）

	慶應義塾大学 湘南藤沢 メディアセンター		日本大学 生物資源科学部 図書館		湘南工科大学 附属図書館		多摩大学 湘南キャンパス 図書館	
	借用	貸出	借用	貸出	借用	貸出	借用	貸出
総合市民図書館	4	11	0	0	0	61	0	0
南市民図書館	0		0		0		0	
辻堂市民図書館	5		0		2		0	
湘南大庭市民図書館	1		0		0		0	
合計	10	11	0	0	2	61	0	0

10. 学校・保育園等との連携事業（令和元年度）

（単位 件）

		総合市民図書館	南市民図書館	辻堂市民図書館	湘南大庭市民図書館	合計
団体貸出	回数	161 (191)	46 (65)	67 (148)	118 (68)	392 (472)
	冊数	4,661 (4,678)	812 (1,061)	1,189 (4,218)	1,706 (1,552)	8,368 (11,509)
新規登録	回数	21 (9)	4 (13)	5 (5)	9 (3)	39 (30)
	人数	66 (9)	4 (13)	5 (5)	47 (3)	122 (30)
調べ学習	回数	4 (0)	0 (0)	0 (0)	0 (0)	4 (0)
	人数	217 (0)	0 (0)	0 (0)	0 (0)	217 (0)
自由読書	回数	7 (33)	2 (0)	0 (32)	4 (7)	13 (72)
	人数	422 (700)	220 (0)	0 (668)	124 (167)	766 (1,535)
利用ガイダンス	回数	56 (6)	2 (0)	16 (1)	10 (0)	84 (7)
	人数	1,202 (106)	220 (0)	158 (40)	301 (0)	1,881 (146)
おはなし会	回数	3 (34)	0 (0)	5 (1)	3 (11)	11 (46)
	人数	272 (750)	0 (0)	382 (40)	144 (259)	798 (1,049)
館内見学	回数	44 (5)	2 (0)	16 (1)	26 (0)	88 (6)
	人数	1,139 (86)	220 (0)	404 (40)	630 (0)	2,393 (126)
職場体験	回数	26 (0)	0 (0)	13 (0)	19 (0)	58 (0)
	人数	82 (0)	0 (0)	24 (0)	47 (0)	153 (0)
大型絵本等 の貸出	回数	258	69	71	89	487
	人数	408	82	86	137	713

※（ ）は、学校以外の団体（保育園、幼稚園等）

※市民図書室受付分は、総合市民図書館に含む

※大型絵本等には枠やボード等の備品を含む

※大型絵本等については、学校と保育園等の施設の利用数は統一する

## 1 1. 広域利用・相互利用状況

### (1) 茅ヶ崎市民利用状況

(単位 人・件)

	総合市民図書館		南市民図書館		辻堂市民図書館		湘南大庭市民図書館		合 計	
	登録者数	貸出件数	登録者数	貸出件数	登録者数	貸出件数	登録者数	貸出件数	登録者数	貸出件数
平成27年度	886	12,539	433	4,671	9,985	227,534	2,235	75,548	13,539	320,292
平成28年度	849	11,801	423	4,206	9,708	219,724	2,151	69,725	13,131	305,456
平成29年度	819	10,928	419	3,208	9,533	218,682	2,057	69,890	12,828	302,708
平成30年度	779	11,401	404	3,475	9,320	223,069	1,964	69,480	12,467	307,425
令和元年度	742	9,724	657	8,171	9,003	199,306	1,872	60,107	12,274	277,308

### (2) 寒川町民利用状況

(単位 人・件)

	総合市民図書館		南市民図書館		辻堂市民図書館		湘南大庭市民図書館		合 計	
	登録者数	貸出件数	登録者数	貸出件数	登録者数	貸出件数	登録者数	貸出件数	登録者数	貸出件数
平成27年度	137	2,541	19	181	30	272	151	6,101	337	9,095
平成28年度	131	2,333	23	243	30	451	140	5,445	324	8,472
平成29年度	130	2,596	23	462	33	492	125	4,674	311	8,224
平成30年度	123	1,893	20	337	31	733	116	4,809	290	7,772
令和元年度	106	1,796	41	537	30	556	112	3,556	289	6,445

### (3) 鎌倉市民利用状況

(単位 人・件)

	総合市民図書館		南市民図書館		辻堂市民図書館		湘南大庭市民図書館		合 計	
	登録者数	貸出件数	登録者数	貸出件数	登録者数	貸出件数	登録者数	貸出件数	登録者数	貸出件数
平成27年度	567	17,730	2,104	37,441	126	2,586	109	4,434	2,906	62,191
平成28年度	534	15,849	2,000	35,074	121	2,725	111	3,177	2,766	56,825
平成29年度	532	14,937	1,878	32,584	128	2,507	92	3,051	2,630	53,079
平成30年度	490	13,945	1,793	32,019	126	2,340	82	3,057	2,491	51,361
令和元年度	485	14,711	2,675	29,222	133	3,295	93	3,280	3,386	50,508

(4) 大和市民利用状況

(単位 人・件)

	総合市民図書館		南市民図書館		辻堂市民図書館		湘南大庭市民図書館		長後市民図書室		合計	
	登録者数	貸出件数	登録者数	貸出件数	登録者数	貸出件数	登録者数	貸出件数	登録者数	貸出件数	登録者数	貸出件数
平成27年度	587	11,554	46	673	11	74	11	221	26	156	681	12,678
平成28年度	563	11,462	42	581	9	47	13	157	57	221	684	12,468
平成29年度	539	10,367	44	650	10	36	18	1,036	26	188	637	12,277
平成30年度	469	11,147	42	677	11	43	17	182	32	200	571	12,249
令和元年度	422	8,577	64	876	12	30	18	195	16	105	532	9,783

(5) 綾瀬市民利用状況

(単位 人・件)

	総合市民図書館		南市民図書館		辻堂市民図書館		湘南大庭市民図書館		長後市民図書室		合計	
	登録者数	貸出件数	登録者数	貸出件数	登録者数	貸出件数	登録者数	貸出件数	登録者数	貸出件数	登録者数	貸出件数
平成27年度	582	10,967	9	111	6	52	35	987	182	2,668	814	14,785
平成28年度	557	9,673	10	205	6	82	29	929	322	2,841	924	13,730
平成29年度	544	8,954	9	223	6	72	30	802	217	3,033	806	13,084
平成30年度	528	8,804	12	114	4	65	32	850	309	2,895	885	12,728
令和元年度	496	7,545	37	292	4	40	28	793	188	2,338	753	11,008

(6) 横浜市民利用状況

(単位 人・件)

	総合市民図書館		南市民図書館		辻堂市民図書館		湘南大庭市民図書館		合計	
	登録者数	貸出件数	登録者数	貸出件数	登録者数	貸出件数	登録者数	貸出件数	登録者数	貸出件数
平成28年度	334	1,779	9	54	5	35	9	55	357	1,923
平成29年度	1,386	48,071	81	2,756	38	1,936	41	3,560	1,546	56,323
平成30年度	2,041	56,496	116	2,645	56	1,623	53	3,520	2,266	64,284
令和元年度	2,572	56,572	361	4,390	72	1,292	67	3,168	3,072	65,422



(7) 藤沢市民利用状況（茅ヶ崎市）

(単位 人・件)

	茅ヶ崎市立図書館		香川分館		分室(※)		合計	
	登録者数	貸出件数	登録者数	貸出件数	登録者数	貸出件数	登録者数	貸出件数
平成27年度	1,778	7,392	67	107	124	3,359	1,969	10,858
平成28年度	1,830	7,537	73	208	151	3,627	2,054	11,372
平成29年度	1,951	7,290	76	121	199	4,205	2,226	11,616
平成30年度	1,961	7,264	73	223	220	3,901	2,254	11,388
令和元年度	2,018	7,289	80	595	248	3,230	2,346	11,114

※「分室」欄 市内8カ所の図書コーナー・図書室および移動図書館車の合計

(8) 藤沢市民利用状況（寒川町）

(単位 人・件)

	寒川総合図書館		北部分室		南部分室		合計	
	登録者数	貸出件数	登録者数	貸出件数	登録者数	貸出件数	登録者数	貸出件数
平成27年度	1,097	11,007					1,097	11,007
平成28年度	1,143	8,979	1	1	3	16	1,147	8,996
平成29年度	1,185	9,018	3	135	3	3	1,191	9,156
平成30年度	1,238	9,753	3	102	3	13	1,244	9,868
令和元年度	618	9,123	3	54	2	14	623	9,191

(9) 藤沢市民利用状況（鎌倉市）

(単位 人・件)

	鎌倉市中央図書館		腰越図書館		深沢図書館		大船図書館		玉縄図書館		合計	
	登録者数	貸出件数	登録者数	貸出件数	登録者数	貸出件数	登録者数	貸出件数	登録者数	貸出件数	登録者数	貸出件数
平成27年度	628	2,437	1,584	15,544	422	4,788	307	4,089	636	10,082	3,577	36,940
平成28年度	649	1,962	1,636	15,715	440	6,121	329	3,682	670	10,346	3,724	37,826
平成29年度	501	1,816	1,156	16,556	349	6,663	276	2,811	558	10,583	2,840	38,429
平成30年度	531	2,297	1,206	15,612	370	7,622	309	2,996	625	12,682	3,041	41,209
令和元年度	557	1,714	1,240	13,047	386	7,242	323	2,286	656	10,618	3,162	34,907

(10) 藤沢市民利用状況 (大和市)

(単位 人・件)

	大和市立図書館		合 計	
	登録者数	貸出件数	登録者数	貸出件数
平成27年度	1,114	17,447	1,114	17,447
平成28年度	381	20,168	381	20,168
平成29年度	824	31,544	824	31,544
平成30年度	1,093	39,869	1,093	39,869
令和元年度	798	38,789	798	38,789

(11) 藤沢市民利用状況 (綾瀬市)

(単位 人・件)

	綾瀬市立図書館		合 計	
	登録者数	貸出件数	登録者数	貸出件数
平成27年度	301	7,385	301	7,385
平成28年度	335	7,647	335	7,647
平成29年度	388	9,447	388	9,447
平成30年度	455	1,059	455	1,059
令和元年度	432	9,808	432	9,808

(12) 藤沢市民利用状況 (横浜市)

(単位 人・件)

	横浜市立図書館		合 計	
	登録者数	貸出件数	登録者数	貸出件数
平成28年度	44	144	44	144
平成29年度	236	3,122	236	3,122
平成30年度	423	3,714	423	3,714
令和元年度	144	2,954	144	2,954

## 12. 市民図書室利用状況（令和元年度）

図書室名	蔵書数 (件)	登録者数 (人)	貸出利用者数 (人)	貸出冊数 (件)	リクエスト件数 (件)
長後市民図書室	20,669	2,922	20,421	66,791	7,372
明治市民図書室	14,726	3,330	19,520	60,676	7,136
辻堂市民図書室	12,805	2,612	18,425	57,460	6,508
御所見市民図書室	14,813	1,417	12,610	38,622	7,265
片瀬市民図書室	11,092	2,237	17,806	54,540	8,922
遠藤市民図書室	12,918	1,454	11,752	36,554	5,650
六会市民図書室	14,683	2,460	16,873	54,812	7,211
善行市民図書室	14,446	3,065	22,474	75,486	9,123
藤沢市民図書室	14,516	3,954	26,842	85,693	9,824
鶴沼市民図書室	16,699	5,089	35,826	112,424	11,065
村岡市民図書室	15,327	3,086	22,768	71,836	9,684
合 計	162,694	31,626	225,317	714,894	89,760

### ◎市民図書室利用状況年度別推移

図書室名	蔵書数 (件)	登録者数 (人)	貸出利用者数 (人)	貸出冊数 (件)	リクエスト件数 (件)
平成27年度	166,282	33,305	241,394	790,477	88,728
平成28年度	164,231	32,023	239,923	779,258	91,468
平成29年度	162,066	33,049	232,318	752,987	89,943
平成30年度	161,451	31,510	226,127	724,801	86,968
令和元年度	162,694	31,626	225,317	714,894	89,760

### 13. 団体貸出状況（令和元年度）

（単位 人・件）

	学校等		施設等		読書会		貸出合計	
	登録数	貸出数	登録数	貸出数	登録数	貸出数	登録数	貸出数
総合市民図書館	93	9,339	3	658	2	208	98	10,205
南市民図書館	31	1,873	0	0	0	0	31	1,873
辻堂市民図書館	32	5,407	1	0	0	0	33	5,407
湘南大庭市民図書館	34	3,258	3	315	0	0	37	3,573
11市民図書室	211	2,105	40	784	6	46	257	2,935
合計	401	21,982	47	1,757	8	254	456	23,993

\* 学校等とは、学校・保育園など子どもに関わる施設を指します。

\* 施設等とは、上記学校等以外の施設を指します。

### 14. 宅配サービス実施状況（令和元年度）

（単位 人）

	宅配利用者数			活動ボランティア数		
	合計	男	女	合計	男	女
湘南台地区	10	5	5	6	1	5
長後地区	5	0	5	2	1	1
鶴沼地区	13	7	6	17	2	15
辻堂地区	9	1	8	8	4	4
湘南大庭地区	6	0	6	9	5	4
御所見地区	3	2	1	3	0	3
遠藤地区	7	1	6	5	2	3
六会地区	9	1	8	6	2	4
善行地区	11	5	6	12	3	9
明治地区	4	0	4	7	4	3
藤沢地区	12	3	9	5	1	4
村岡地区	3	2	1	6	1	5
片瀬地区	11	2	9	4	0	4
地区外				2	0	2
合計	103	29	74	92	26	66

## ◎利用者内訳

(単位 人)

	障がい者	高齢者	障がい者・ 高齢者	合計
湘南台地区	0	7	3	10
長後地区	0	2	3	5
鶴沼地区	3	6	4	13
辻堂地区	2	7	0	9
湘南大庭地区	0	4	2	6
御所見地区	0	2	1	3
遠藤地区	2	5	0	7
六会地区	4	3	2	9
善行地区	1	9	1	11
明治地区	0	2	2	4
藤沢地区	1	6	5	12
村岡地区	0	2	1	3
片瀬地区	2	5	4	11
合計	15	60	28	103

## ◎宅配貸出統計(貸出者数・貸出件数)

(単位 人・件)

	貸出者数	図書	雑誌	AV	貸出合計
4月	162	472	124	65	661
5月	174	510	139	76	725
6月	124	375	83	33	491
7月	166	492	143	70	705
8月	140	428	98	49	575
9月	146	457	99	54	610
10月	146	433	124	62	619
11月	154	454	136	60	650
12月	177	525	142	89	756
1月	148	428	108	59	595
2月	207	536	136	73	745
3月	140	421	82	76	579
合計	1,884	5,531	1,414	766	7,711

15. 視聴覚ライブラリー貸出状況(令和元年度)

視聴覚資料機材		所 蔵 数	貸出件数(件)
16ミリ映画フィルム		1,156 本	163
教材用ビデオ		547 巻	0
映写機	16ミリ映写機	15 台	43
	スライド映写機	3 台	1
スクリーン		15 面	33
暗幕(1セット5枚)		8 セット	43
投影機	OHP	1 台	4
	デスクトッププレゼンター	1 台	0
録音用機器		3 台	0
ビデオデッキVHS		3 台	0
液晶プロジェクター		2 台	56

16. 市民図書館設備利用状況(令和元年度)

図書館	室 名	回 数	利用人数(人)
総合市民図書館	ホ ー ル	100	4,356
	第1会議室	112	1,034
	第2会議室	200	1,133
	第3会議室	25	142
	合 計	437	6,665
南市民図書館	第1会議室	58	624
	第2会議室	76	337
	合 計	134	961
辻堂市民図書館	ホ ー ル	85	1,807
	会議室	229	1,731
	多目的室	70	434
	録音室	84	84
	和室	32	135
	合 計	500	4,191
湘南大庭市民図書館	第1会議室	96	1,072
	第2会議室	143	1,082
	多目的室	13	107
	録音室	95	95
	合 計	347	2,356
	総 合 計	1,418	14,173

## 17. 貸出ベスト5（令和元年度）

### (1) 図書資料

区分	貸出件数	書名
一般書	402	九十歳。何がめでたい
	351	コンビニ人間
	299	コーヒーが冷めないうちに(「コーヒーが冷めないうちに」シリーズ[1])
	295	火花
	286	人魚の眠る家
児童書	387	11ぴきのねこ
	359	ぴょん(はじめてのぼうけん1)
	354	きんぎょが にげた
	337	がたんごとんがたんごとん
	333	くっついた

### (2) 視聴覚資料

区分	貸出件数	書名
録音資料	157	Ballade.3:the album of love/サザンオールスターズ
	139	海の Yeah!!/サザンオールスターズ
	110	葡萄/サザンオールスターズ
	100	Mr.Children 1992-1995
	95	Best always/大滝詠一
映像資料	87	スカイフォール —007—
	77	舟を編む
	74	インディ・ジョーンズ/クリスタルスカルの王国
	72	清須会議
	69	プラダを着た悪魔

## 18. リクエストベスト5（令和元年度）

### (1) 図書資料

区分	予約件数	書名
一般書	554	そして、バトンは渡された
	471	希望の糸
	412	ぼくはイエローでホワイトで、ちょっとブルー
	306	蜜蜂と遠雷
	263	ライオンのおやつ
児童書	127	あきない世傳金と銀 7
	114	ONE PIECE 巻93(ジャンプコミックス) えびす町の人気者
	108	よのなかのルールブックーメシが食える大人になる!ー
	105	鹿の王 水底の橋
	104	名探偵コナン VOLUME97(少年サードコミックス)

### (2) 視聴覚資料

区分	予約件数	書名
録音資料	147	Bootleg/米津玄師
	143	瞬間的シックスセンス/あいみょん
	141	Pop virus/星野源
	131	ボヘミアン・ラプソディ:オリジナル・サウンドトラック/クイーン
	105	マジック/バックナンバー
映像資料	81	ボヘミアン・ラプソディ
	80	グレイテスト・ショーマン
	74	モアナと伝説の海
	66	プーと大人になった僕
	48	ナミヤ雑貨店の奇蹟

19. 図書館行事（令和元年度）

①講演会等

総合市民図書館		
こどもの読書週間 鉄道模型であそぼう！		4月29日
藤沢市郷土歴史課・総合市民図書館共催事業 「古民家で昔話を聞こう！」	語り手：藤沢おはなしの勉強会会員 場所：新林公園内 旧小池邸	5月18日
トークイベント&1964年東京大会フィルム上映 「いまこそ知りたい！セーリング&東京2020大会 セーリング選手が語る！セーリング競技とその魅力」	講師：庄崎 賀絵氏	7月 6日
折り紙教室「みんなで“おりがみ”おってみませんか？」	湘南工科大学ボランティア	8月29日
講座「子どもたちにおはなしの世界を届けてみませんか」	講師：菊地 彰子氏	9月21日
秋の読書週間 古典文学講座「読んで楽しむ竹取物語」(全3回)	講師：増淵 勝一氏	10月18日、25日、11月1日
図書館まつり リサイクルブックフェア 図書館探検ツアー 紙芝居 おはなし会 模擬店 東北物産展 鉄道模型Nゲージ展示 点字付きしおりを作ろう！	主催：図書館まつり実行委員会 (湘南台地区社会福祉協議会、 今田北、今田南、今田団地の 各自治会、湘南台地区生活 環境協議会、湘南台東口商店街 協同組合、図書館ボランティア、 総合市民図書館)	11月 9日
第7回 歴史的音源コンサート 「Bravo!!(ブラボー)オペラー 歴音で聴く昭和のオペラー」		11月28日
マイスタービブリオテーク事業第3弾<企画事業> 「藤沢マイスターから学ぶ！ワインの魅力」	講師：滝沢 英昭氏	12月 1日
『だるまちゃん すごろく』で遊ぼう！！～昔あそびの会～		1月18日
藤沢市地域人権啓発講演会 「他者へのまなざしー海外文学・YA文学に描かれる戦争と差別ー」<企画事業>	講師：原田 勝氏	2月23日
南市民図書館		
オープン記念イベント 「としょかんで宇宙旅行！！」 「東京オリンピックの記録 藤沢」DVD上映会 「わたしの好きな絵本展♡おはなし会」 「わたしの好きな絵本展」の絵本はどこだ！！ 講演会「藤沢のお地蔵さま」 オープン記念 本の福袋 ラッキー☆バッグ 講座「将来を考えて今からできることをやろう ～セカンドライフを楽しむために～」	講師：中島 淳一氏 講師：神奈川県行政書士湘南支部	7月 6日 7月 7日 7月13日 7月 1日から14日 7月14日 7月15日から18日 7月15日
おはなし会 おはなし会へようこそ(小学生むけ) 「親子で楽しむ！折り紙体験教室」 ブックトークとおはなし会「どうぶつ」 「四季耕稼図」の読み方 浮世絵刷り体験 鉄道模型であそぼう おはなし会 南館！きていて！さわって！いろんな本を楽しもう！ 簡単楽々！自宅でできる健康体操講座 FAS美術ラボ：手作りのオリジナルノート おはなし会 「四季耕稼図」の読み方 親子で楽しむ！折り紙体験教室 おはなし会	講師：郷土歴史課学芸員 藤沢浮世絵館	7月20日 7月21日 7月27日 7月27日 7月28日 8月 3日 8月 3日 8月 4日 8月11日 8月12日 8月17日 8月18日 8月18日 8月25日 8月31日
秋の読書週間 鶴沼片瀬文学歴史散歩 「東屋の群像と長谷川路可ゆかりの教会や寺を訪ねる」 子どもマンガ教室	講師：松木 謙一氏 講師：大山 哲也氏	(学習会) 10月30日 (現地見学) 10月31日 10月20日、27日
トークイベント「子どもの本のひみつ」	ゲスト：宇野 和美氏、池田 ゆみる氏 司会：濱野 京子氏	1月11日



辻堂市民図書館	
子ども読書週間行事「としょかんdeみ～つけ!!」 「鉄道模型であそぼう」	4月27日 5月6日
読み聞かせてなあに?～子どもと絵本を楽しみたい大人の方へ～	5月14日
第8回いきいきシニアライブ講座「突然生活に不安を感じたら」 講師:小泉 幹夫氏 講師:中山 沙耶佳氏 講師:大久保 富美子氏 講師:今西 啓子氏	9月12日
Let's百人一首 講師:藤沢西高等学校かるた部	9月28日
秋の読書週間 「辻堂寄席」 落語:あや志家つか丸氏・金言亭桜楽氏・憂鬱亭林少氏 マジック:笑門亭来福氏 講演会「明治地区が誇る文化遺産～旧三觜家住宅～」 講師:磯崎 三郎氏 「おりがみ教室」 講師:小林 美知子氏 「図書館の朗読タイム」 指導:水野 節彦氏	10月26日 11月3日 11月9日 11月21日
第9回いきいきシニアライブ講座「介護保険入門」～サービスの種類と料金～ 講師:原 寿子氏 講師:富田 直樹氏 講師:今西 啓子氏 講師:木村 香氏	2月13日

湘南大庭市民図書館	
大庭の魅力発見! 春の植物観察講座 講師:神奈川県植物誌調査会藤沢グループ	4月20日
～図書館ではじめよう!～毎日できる健康づくり 講師:藤沢市保健医療センター 健康運動指導士 高橋 健氏	5月15日
夏休み 体験! 図書館員!	7月23日、24日
なつやすみ小学生かがく教室「ドライアイスであそぼう!」 講師:仮説実験授業研究会	8月9日
～図書館ではじめよう!～毎日できる健康づくり フォローアップ講座 講師:藤沢市保健医療センター 健康運動指導士 高橋 健氏	10月2日
湘南大庭館☆みて!きいて!さわって!いろんな本をたのしもう!! 共催:点字図書館	10月26日
秋の読書週間 「図書館ツアー」 講演会「藤沢の地蔵信仰を知り、大庭のお地蔵さんを訪ね歩く」 講師:山下 健氏 現地散策「藤沢の地蔵信仰を知り、大庭のお地蔵さんを訪ね歩く」 講師:山下 健氏 鉄道模型であそぼう! 「利用者用検索端末(通称OPAC)初級使い方講習会」	10月27日 11月1日 11月2日 11月2日 11月4日
講演会「中世の大庭～文献と考古からさぐる地域の歴史～第1回」 講師:宇都 洋平氏	11月17日
講演会「中世の大庭～文献と考古からさぐる地域の歴史～第2回」 講師:宇都 洋平氏	11月24日
ブックリサイクル	12月1日
回想法実践入門講座 講師:中嶋 恵美子氏	1月31日

②映画会・音楽会

総合市民図書館	
木曜映画会	第3木曜日
日曜映画会	毎週日曜日
祝日映画会	祝日
土曜映画会	毎週土曜日
シネマ16ミリ	第1土曜日
子ども映画会	年4回
ゴスペルコンサートと映画のつどい	1月18日
CD鑑賞会	年10回
南市民図書館	
金曜映画会	第2金曜日
特別映画会	8月9日
読書週間映画会	11月7日
辻堂市民図書館	
水曜映画会	月1回
日曜映画会	月2回
バリアフリー映画上映会	2月2日
湘南大庭市民図書館	
シネマかわせみ	毎月第3木曜日
子ども映画会	5月5日、8月4日、11月3日

### ③展示会

総合市民図書館

1. 「子ども図書館絵本コーナー展示」(展示ボランティア作品による) (全5回)
2. こどもの読書週間 みんなでつくろう!!「本の木」  
(好きな本を書いて貼る) 4月23日～ 5月12日
3. 紙芝居棚上のコーナー展示
  - ・「かこさとしさんの科学絵本」 3月 1日～ 4月 9日
  - ・「としょかんで宇宙旅行!!」 5月30日～ 7月 9日
  - ・「写真で見る絵本」 7月11日～ 9月10日
  - ・「世界の国を旅してみよう!」 9月26日～11月12日
  - ・「みてみよう、よんでみよう、美術の本」 11月14日～12月28日
  - ・「“ことばあそび”の本をよんでみよう!」 1月 5日～ 2月11日
  - ・「ともだちの本」 2月13日～ 4月 3日
4. 児童カウンターまわり展示
  - ・「春によみたい本」 3月 1日～ 4月23日
  - ・「5年後に紙幣のデザインが変わります!」 4月11日～ 5月21日
  - ・「古民家で昔話を聞こう!」 5月30日～ 7月 9日
  - ・「夏によみたい本」 7月11日～ 9月10日
  - ・「おじいちゃん、おばあちゃんがでてくる本」 9月12日～10月 8日
  - ・「安田知博 尺八ミニコンサート」 9月19日～10月12日
  - ・「秋によみたい本」 10月10日～11月27日
  - ・「吉野 彰さんノーベル化学賞受賞おめでとう!」 10月11日～11月12日
  - ・「雪と氷の本」 11月27日～12月28日
  - ・「だるまちゃんすごろく報告展示」 1月23日～ 2月25日
  - ・「寺内瑠偉さん・奥島愛花さん、おめでとう!!」 3月 5日～ 8月25日
5. 紙芝居棚の前柱
  - ・「“本の木”みんなのすきな本だよ!!」 8月15日～ 9月10日
6. 詩の展示「詩ってたのしい 声にだしてよんだらもったのしい」
  - ・「神沢利子の詩『つくしんぼ』」 3月 1日～ 4月 9日
  - ・「堀明子の詩『紫陽花』『はいく』」 5月30日～ 7月 9日
  - ・「かこさとし『いいこ いいこ』」 7月11日～ 9月10日
  - ・「とんぼすぐる『うしろのしょうめん』」 9月12日～10月22日
  - ・「谷川俊太郎の詩『すき』」 11月 6日～12月24日
  - ・「堀明子の詩『初日』『つぼみたくさん』」 1月 5日～ 2月25日
  - ・「まどみちおの詩『ぞうさん』」 2月27日～ 3月 5日
7. YAコーナー展示
  - ・「「Young Adult通信(YA通信)第25号」を発行しました!!」 3月 1日～ 4月 9日
  - ・「部活、もう決めた?」 4月11日～ 4月23日
  - ・「こどもの読書週間限定、本のおたのしみ袋!」 4月25日～ 5月 7日
  - ・「職場体験に来てくれた中学生のおススメ本!」 5月30日～ 7月 9日
  - ・「読んでみませんか! 2019 中学生」 7月11日～ 9月 9日
  - ・「「Young Adult通信(YA通信)第26号」を発行しました!!」 9月12日～10月22日
  - ・「葉と、本の周りの小物たち」 10月24日～11月12日
  - ・「2019年度 この本みつけ! 中学生」 12月12日～ 1月21日
  - ・「海外からあなたに届く物語～STAMP BOOKS」 1月23日～ 2月25日
  - ・「「Young Adult通信(YA通信)第27号」を発行しました!!」 3月 5日～ 6月30日
8. 中央展示コーナー
  - ・「秘境への誘いー今 豊かな自然のなかへー」 4月25日～ 5月21日
  - ・「三遊亭圓朝の世界」 5月30日～ 7月23日
  - ・「江の島へ続く道～トンボロを歩く～」 7月25日～ 9月10日
  - ・「レンズの手前の詩人たちー藤沢のカメラマンー」 9月12日～11月12日
  - ・「小さな一歩 大きな足跡 アポロ11号 月面着陸50周年」 11月14日～12月28日
  - ・「浮世絵の中の富士山」 1月 5日～ 2月11日
  - ・「世界の美しい図書館」 2月13日～ 3月 5日
9. 西口展示コーナー
  - ・「岩波で知る。」 3月1日～ 5月7日
  - ・「世界の皇室・王室」 5月30日～ 6月25日
  - ・「夏だ! 出かけよう」 7月11日～ 8月13日
  - ・「家族で作家」 10月24日～12月10日
  - ・「形を愛でる」 1月 5日～ 2月11日
  - ・「みんなちがってみんないい」 2月27日～ 4月 3日

- |                                |                  |
|--------------------------------|------------------|
| 10. 行政支援展示コーナー                 |                  |
| ・「認知症になっても安心して暮らせるまちふじさわ」      | 8月29日～ 9月24日     |
| ・「知っていますか？里親制度」                | 10月 1日～10月22日    |
| ・「障がいのある人への理解を深めてみませんか？」       | 11月28日～12月28日    |
| ・「藤沢市長選挙 2020年2月16日」           | 1月 5日～ 2月16日     |
| 11. 古典文学講座会場内展示                |                  |
| ・「竹取物語」関連資料展示                  | 10月18日,25日,11月1日 |
| 12. みて！きいて！さわって！いろいろな本をたのしもう！！ | 8月 6日            |
| 13. おすすめCD展示                   |                  |
| ・「ありがとうジャニーさん」                 | 7月11日～ 7月24日     |
| ・「夏の歌」                         | 7月25日～ 8月13日     |
| ・「日本人ピアニスト特集」                  | 9月12日～ 9月21日     |
| ・「マイケル・ジャクソン」                  | 9月22日～ 9月27日     |
| ・「冬の歌」                         | 11月20日～11月27日    |
| ・「開催直前！グラミー賞特集」                | 1月 9日～ 2月 2日     |

#### 南市民図書館

- |                                      |               |
|--------------------------------------|---------------|
| 1. 南館展示1                             |               |
| ・「湘南がすき！」                            | 7月 1日～ 8月31日  |
| ・「レコードあります」                          | 9月 1日～10月20日  |
| ・「藤沢とオリンピック 1964」                    | 10月22日～ 1月 5日 |
| ・「南市民図書館所蔵の雑誌」                       | 1月 6日～ 1月30日  |
| ・「税を考える」                             | 1月30日～ 3月 8日  |
| ・「春！新しいこと始めませんか？」                    | 3月10日～ 4月 7日  |
| 2. 南館展示2                             |               |
| ・「井上陽水～デビュー50周年」                     | 9月12日～10月20日  |
| ・「東屋に逗留した文人たち」                       | 10月22日～11月30日 |
| ・「クリスマスレコード・CD・DVD・本」                | 12月 1日～12月25日 |
| ・「2020年は子(ねずみ)年」                     | 12月26日～ 1月19日 |
| ・「ジャズ女性ボーカリスト」                       | 1月21日～ 3月 8日  |
| ・「和のもの あつめました」                       | 1月 5日～ 1月 8日  |
| ・「うみをあそぶ」                            | 3月10日～ 4月 7日  |
| 3. 児童展示1                             |               |
| ・「わたしのすきな絵本展」の本                      | 7月 1日～ 7月14日  |
| ・「夏休みに読んでみませんか」                      | 7月19日～ 8月31日  |
| ・「お話会で読んだ本」                          | 9月 1日～ 9月30日  |
| ・「YA作家のPOP」(前期)                      | 10月 1日～10月31日 |
| ・「YA作家のPOP」(後期)                      | 11月 1日～11月30日 |
| ・「クリスマスの本」                           | 12月 1日～12月25日 |
| ・「冬休みに読んでみませんか？-小中学生におすすめの本-」        | 12月26日～12月28日 |
| ・「ねずみの本」                             | 1月 5日～ 2月 9日  |
| ・「世界の子どもたちのくらし」 第20回カナガワビエンナーレ国際児童画展 | 2月11日～ 3月 1日  |
| ・「ワクワクカガク！科学入門」                      | 3月 2日～ 4月 7日  |
| 4. 児童展示2                             |               |
| ・自由研究                                | 7月 1日～ 9月14日  |
| ・「おいしいね！みのりの秋」                       | 9月15日～11月30日  |
| ・「バリアフリーの本」                          | 12月1日～ 4月 7日  |
| 5. YA展示                              |               |
| ・「はじめましてYA」                          | 7月20日～ 9月 3日  |
| ・「ほっと一息 癒しの本たち」                      | 9月 4日～ 9月30日  |
| ・「この手でツクル」                           | 12月11日～ 2月 9日 |
| ・「ベスト・フレンド・フォーエバー」                   | 2月11日～ 4月 7日  |
| 6. 常設展示室関連展示                         |               |
| ・「四季耕耨図屏風」                           | 7月 1日～ 9月 8日  |
| ・「一遍聖絵」                              | 9月13日～11月10日  |
| ・「昔のどうぐ(船大工の道具)」                     | 11月22日～ 4月 7日 |

辻堂市民図書館

1. 1階カウンター前

- ・「映画と文学」 3月 1日～ 5月21日
- ・「日本の文化～ものづくり」 3月21日～ 5月21日
- ・「さようなら平成 こんにちは令和」 5月30日～ 7月15日
- ・「おもしろ！わくわく♪ The World」 5月30日～ 7月15日
- ・「怖い本。」 7月17日～10月 6日
- ・「おもしろ！わくわく♪ The World アジア・オセアニア」 7月17日～10月 6日
- ・「ようこそ古典の世界へ 秋の夜長は、まったり読書」 10月 8日～12月 1日
- ・「おもしろ！わくわく♪ The World 南・北・中央アメリカ」 10月21日～12月 8日
- ・「Winter特集」 12月 3日～12月28日
- ・「おもしろ！わくわく♪ The World アフリカ」 12月 9日～ 2月 2日
- ・「たまには経済の話でも。」 1月 5日～ 3月 2日
- ・「おもしろ！わくわく♪ The World ヨーロッパ」 2月 4日～ 3月 5日

2. 児童展示

- ・「鉄道の本」 4月 9日～ 5月12日
- ・「ひとりでよめるよ」 4月 9日～ 7月 7日
- ・「教科書にのってた！？」 5月14日～ 7月 7日
- ・「読んでみませんか！2019」 7月 9日～10月14日
- ・「つじねこクラブ夏！本！コレクションー夏休みに読みたい本みつけるよ！ー」 7月 9日～ 9月 1日
- ・「ふしぎな世界」 9月 3日～10月14日
- ・「原作本を読んでみよう～映画、アニメになった本特集～」 10月16日～11月24日
- ・「バリアフリーの本」 10月16日～12月15日
- ・「つじねこクラブ冬！本！コレクション～ブックトークを聞いてみよう！～」 11月26日～12月28日
- ・「この本みつけ！2019～2020」 12月17日～ 4月 3日
- ・「ねずみの本」 1月 5日～ 1月26日
- ・「あなたは、ねこが好き？いぬが好き？？」 1月28日～ 3月 5日

3. YA展示

- ・「2018年度職場体験オススメ本」 3月 1日～ 5月21日
- ・「朝読」 3月 1日～ 5月21日
- ・「文系VS理系」 5月30日～ 7月15日
- ・「始めようクラフト」 5月30日～ 7月15日
- ・「タイムトリップ～江戸時代～」 7月17日～ 9月 1日
- ・「環境の本」 7月17日～ 9月 1日
- ・「読んでみませんか！中学生版」 7月 9日～10月14日
- ・「開いてみよう絵本の扉」 9月 3日～10月 6日
- ・「音が聞こえる物語」 9月 3日～10月 6日
- ・「世界の食と文化を食べ歩き」 10月 8日～12月 8日
- ・「共に生きるー障がいについて知るー」 10月 8日～12月 8日
- ・「合格応援団～短い読書で頭スッキリ～」 12月10日～ 2月 2日
- ・「この本みつけ！中学生版」 12月17日～ 4月 3日
- ・「2019年度職場体験オススメ本」 2月 4日～ 4月 3日
- ・「読んでみよう！新書～入門」 2月 4日～ 4月 3日

4. AVコーナー展示

- ・「平成30年ベストヒットソング」 3月 1日～ 5月21日
- ・「懐かしのヒットソング～2010年代洋楽～」 5月30日～ 6月30日
- ・「音楽で世界旅行」 7月 9日～ 8月 4日
- ・「元気がでる音楽」 8月14日～ 9月16日
- ・「辻堂寄席」 9月25日～10月27日
- ・「邦楽をたのしみませんか」 10月29日～ 2月16日
- ・「これだけはおさえておきたいジャズ」 2月24日～ 4月 3日

5. 地域展示

- ・「つじどうとしょかん平成ストーリー」 3月 1日～ 5月21日
- ・「江の島再発見」 5月30日～ 9月 8日
- ・「身近な国登録有形文化財」 9月10日～12月 1日
- ・「藤沢の特産物・名産品」 12月 3日～ 3月 1日

6. タイムリーな展示

- ・「レオナルドダヴィンチ没後500年」 4月 2日～ 5月 6日
- ・「新しい紙幣を飾る人物たち」 5月 8日～ 5月21日
- ・「百舌鳥古市古墳群世界遺産登録へ」 5月30日～ 6月30日
- ・「追悼 田辺聖子」 7月17日～ 8月31日
- ・「藤沢とオリンピックー1964ー」 9月18日～10月20日
- ・「11月3日辻堂市民図書館で開催した『明治地区が誇る文化遺産～旧三鶯家住宅～』に関する本」 11月 8日～11月24日
- ・「アフガニスタンで長年人道支援に取り組んだ医師、中村哲さんを悼む」 12月 3日～12月28日
- ・「招福縁起物」 1月 5日～ 1月20日
- ・「virusウイルス」 1月30日～ 2月23日

湘南大庭市民図書館展示

1. 児童展示

・「この本みつけ！」	12月18日～ 7月11日
・「いちねんせいになったら♪」	3月12日～ 4月21日
・「鳥の本」	3月12日～ 4月21日
・「こどもの読書週間 みんなでつくろう!『本の木』」	4月23日～ 5月12日
・「るんるん らんらん 春の本」	4月23日～ 6月 9日
・「歴史を変えた人たち」	4月23日～ 6月 9日
・「みんなのすきな本」	6月11日～ 6月30日
・「ぴちぴち ちゃぷちゃぷ 雨の本」	6月11日～ 7月15日
・「科学っておもしろい！」	7月 2日～ 9月16日
・「読んでみませんか！」	7月12日～12月 1日
・「わくわくドキドキ なつの本」	7月17日～ 9月 1日
・「おでかけおさんぽ」	9月16日～10月14日
・「バリアフリーってなんだろう」	9月18日～11月 4日
・「どんぐり ころころ あきの本」	10月16日～11月24日
・「いろんなおうち」	11月 6日～12月22日
・「ものがたりのおくりもの」	11月26日～12月25日
・「この本 みつけ！」	12月 3日～ 7月19日
・「ことばあそび」	12月24日～ 3月 1日
・「お正月・干支の本」	12月26日～ 1月13日
・「ゆきやこんこん ふゆのほん」	1月15日～ 2月16日
・「よみつがれてきた絵本 Part1～1979年」	2月18日～ 4月 3日
・「いちねんせいになったら♪」	3月 3日～ 3月 5日

2. YA展示

・「この本 みつけ!【中学生版】」	12月16日～ 7月11日
・「お金と上手に付き合おう!【HPいまコレ!】」	1月30日～ 5月22日
・「本屋大賞の作家たち」	3月 1日～ 5月 6日
・「YA通信25号」	3月 1日～ 9月14日
・「のぞいてみようこんな学校」	3月12日～ 4月21日
・「部活応援隊」	4月23日～ 6月 9日
・「古典にふれてみませんか」	5月 8日～ 7月 7日
・「部活のお悩み、解決します。【HPいまコレ!】」	5月23日～ 7月23日
・「ノンフィクション」	6月11日～ 7月15日
・「情を視覚化する」	6月25日～10月14日
・「映画・ドラマになった本」	7月 9日～ 9月 1日
・「読んでみませんか! 中学生版」	7月12日～12月 1日
・「思いっきり夏休み!!」	7月17日～ 9月 1日
・「KOBELCO森の童話大賞『一本のカシの木』」	7月23日～ 9月29日
・「YA担当者の好きな本【HPいまコレ!】」	7月24日～11月 4日
・「YA通信26号」	9月15日～ 3月 5日
・「翻訳者に注目！」	9月16日～11月 4日
・「YA一職場体験生おすすめの本一」	9月16日～11月24日
・「なが～い「夜」の過ごし方【HPいまコレ!】」	11月 6日～ 1月31日
・「伝統工芸」	11月 6日～12月28日
・「受験応援団」	11月26日～ 2月16日
・「この本みつけ!【中学生版】」	12月 3日～ 7月19日
・「あったか手づくり」	1月 5日～ 3月 1日
・「はじめての〇〇〇」	2月18日～ 4月 3日
・「本屋大賞の作家たち」	3月 3日～ 7月20日
・「読もう、知ろう、日本の古典【HPいまコレ!】」	3月 3日～ 4月 3日
・「YA通信27号」	3月 3日～ 8月31日

3. 一般展示

・「新刊本スポットライト(2018年1月～12月)」	3月 1日～ 4月14日
・「昭和 平成 そして・・・」	3月 1日～ 5月 6日
・「新生活 ON/OFF」	4月16日～ 5月26日
・「4・5月生まれの作家たち」	4月29日～ 5月31日
・「みどりの中へ」	5月 8日～ 6月30日
・「詩の本」	5月28日～ 6月30日
・「6月生まれの作家たち」	6月 1日～ 6月30日
・「暑い夏をのりきる本」	7月 2日～ 7月28日
・「海洋ロマン」	7月 2日～ 9月 1日
・「The 湘南」	7月30日～ 9月16日
・「図書館で世界旅行」	9月16日～11月17日
・「リーダーたちの本」	9月18日～10月27日
・「手づくりだ～いすき！」	10月29日～12月28日

・「年末年始萬本」	11月19日～12月28日
・「俳句・短歌・川柳」	1月 5日～ 2月 2日
・「ニッポン再発見」	1月 5日～ 3月 5日
・「1000号突破！岩波ブックレット」	2月 4日～ 3月 1日
・「『世界一』大集合」	3月 3日～ 4月 3日
4. 地域展示	
・「鳥の本」	3月 1日～ 4月21日
・「市民文庫～図書館だよりの郷土の文化人から～」	3月 1日～ 4月21日
・「藤澤浮世絵館」	4月 2日～ 2月16日
・「大庭でみられるみぢかな植物」	4月23日～ 6月 2日
・「藤沢えびねやまゆり園」	4月23日～ 8月25日
・「天切松間がたり『白縫華魁』」	5月14日～ 5月26日
・「おいしいひととき～Coffee break～」	5月21日～ 6月23日
・「フランス語で始めるフランスの世界」	5月21日～ 6月23日
・「市民文庫～図書館だよりの郷土の文化人から～石原慎太郎・江藤淳」	6月25日～ 7月21日
・「夏休み 行ってみませんか」	7月23日～ 9月 1日
・「防災一いざという時に！！一」	8月21日～ 9月29日
・「行ってみませんか」	9月16日～11月24日
・「トライ！男子ごはん」	10月 1日～11月 4日
・「藤沢の地蔵信仰を知り、大庭のお地蔵さんを訪ね歩く」	10月29日～11月10日
・「大庭城に関する本」	11月 6日～12月 1日
・「観光スポット」	11月 6日～12月28日
・「懐かしの音楽とともに…」	11月26日～ 1月13日
・「楽しもう！おいしい蕎麦と麺」	12月 5日～12月28日
・「ふじさわ福めぐり」	1月 5日～ 1月31日
・「落語～笑って招福」	1月15日～ 2月16日
・「野鳥の本」	1月15日～ 3月 5日
・「平安文学を楽しむ」	1月16日～ 3月 5日
・「『広報ふじさわ』で振り返る藤沢市のあゆみ」	2月 1日～ 8月30日
・「おやこでわらべうた」	2月20日～ 3月 5日
5. 医療情報コーナー展示	
・「回想法を知っていますか」	3月 1日～ 4月14日
・「毎日できる健康作り」	4月16日～ 5月21日
・「終活」	5月22日～ 7月28日
・「いつまでも素敵に生きる」	7月30日～ 9月 1日
・「おれんじキャンペーン」	9月18日～10月10日
・「病気になるらない体づくり」	10月11日～11月 3日
・「心も体もほっこりと温泉」	11月 4日～12月 1日
・「めざせ『心のバリアフリー』」	12月 3日～12月28日
・「からだにやさしい食事」	1月 5日～ 2月 4日
・「フラワーセラピー～花で心を癒す～」	2月 5日～ 3月 1日
・「さくら」	3月 3日～ 4月 3日
6. タイムリー展示	
・「磯淵猛さんを偲んで」	3月26日～ 4月21日
・「宮田昇さんを偲んで」	3月26日～ 4月21日
・「大庭でみられるみぢかな植物」	4月23日～ 6月 2日
・「阿部牧郎さんを偲んで」	5月16日～ 6月 2日
・「蔵書票を知っていますか」	7月 2日～ 7月31日
・「ジャーニー喜多川さんを偲んで」	7月14日～ 8月29日
・「武村健一さんを偲んで」	7月14日～ 8月29日
・「安部譲二さんを偲んで」	9月16日～ 9月29日
・「長谷川慶太郎さんを偲んで」	9月16日～ 9月29日
・「ラグビーの本」	9月21日～10月25日
・「池内紀さんを偲んで」	10月 1日～10月14日
・「佐藤しのぶさんを偲んで」	10月 5日～10月14日
・「和田誠さんを偲んで」	10月14日～11月 4日
・「LLブック」	10月26日～10月26日
・「緒方貞子さんを偲んで」	10月30日～11月17日
・「眉村卓さんを偲んで」	11月 6日～12月 6日
・「中村哲さんを偲んで」	12月 7日～12月28日
・「藤田宣永さんを偲んで」	2月 2日～ 2月16日
・「回想法に役立つ本」	2月 1日～ 3月 5日
・「野村克也さんを偲んで」	2月13日～ 2月29日

## 7. エントラス展示

・「湘南周辺で見られる野鳥 特集:藤沢市の鳥 カワセミ」	3月 1日～ 4月21日
・「大庭で見られるみちなな植物」	4月23日～ 6月 2日
・「藤沢とオリンピックー1964ー」	8月 6日～ 9月 1日
・「祝 吉野彰さん ノーベル化学賞」	10月 8日～10月31日
・「どんぐりいろいろ」	10月22日～11月 4日
・「大庭城を掘る！」	11月 6日～12月 1日
・「湘南大庭市民図書館案内図・図書館クイズ」	12月 3日～12月13日
・「吉野彰さん ノーベル賞授賞式」	12月14日～ 1月13日
・「湘南周辺で見られる野鳥 特集:猛禽の仲間たち 可愛い小鳥たち」	1月15日～ 3月 5日

### ④研修会・講習会

#### 【総合市民図書館】

・藤沢おはなしの勉強会		原則毎月第3水曜日
1. 自主勉強会	講師: 円谷 恭子氏	7月 3日
2. 講評の会	講師: 円谷 恭子氏	10月30日
・児童図書研修会		原則毎月第4木曜日
・図書館図書室おはなし会ボランティア研修会	講師: 小川 真理子氏	9月29日
・16ミリ映写機操作技術認定講習会		7月20日
・16ミリ映写機操作技術フォローアップ講習会		7月21日

#### 【南市民図書館】

・こどもの本を楽しむ会	毎月第2木曜日
-------------	---------

### ⑤リサイクル・ブック

#### 【総合市民図書館】

1999年 7月13日から「リサイクルコーナー」常設展示  
 2019年 7月24日 「リサイクルブックフェア」 学校等を対象に実施  
 2019年11月 9日 「図書館まつり」にてリサイクル本を提供実施  
 2020年 2月12日 「リサイクルブックフェア」 保育園・幼稚園等を対象に実施

#### 【辻堂市民図書館】

1999年 1月15日から「リサイクルコーナー」常設展示

#### 【湘南大庭市民図書館】

2000年11月 5日から「リサイクルコーナー」常設展示  
 2019年12月 1日 「ブックリサイクル」 実施

### ⑥おはなし会等

総合市民図書館	
4さいからのおはなし会	毎週木曜日・毎月第2土曜日
おひざのうえのおはなし会	毎週火曜日
こどもの読書週間	
子ども読書の日 おひざのうえでおおきいえほんのおはなし会♪	4月23日
おおきなおおきなおはなし会	4月25日
のりものいっぱいおはなし会	4月29日
わらべうたであそぼう!	4月30日
「としょかんで宇宙旅行!!」	5月 6日
パパほんよんで!!(男性ボランティア等によるおはなし会)	5月12日
夏休みおはなしのつどい	7月25日
世界の国のおはなし会	8月 1日・8日・10日・15日・29日
夏休みのこわーいおはなし会	8月22日
秋の読書週間週間	
おおきなおおきなおはなし会	10月19日
わらべうたで遊ぼう♪	10月28日
図書館まつりのおはなし会	11月 9日
冬のおはなし会	12月21日
南市民図書館	
おひざのうえのおはなし会	12月～毎月第1水曜日
すいようびのおはなしかい	7月～11月毎週水曜日
	12月～毎月第2～第5水曜日
どようびのおはなしかい	7月～11月毎月第2土曜日
	12月～毎月第2、第4土曜日
なつやすみこどものつどい	8月24日
読書週間こどものつどい	10月23日

辻堂市民図書館		
つじねこクラブ(ブックトーク 小学3~6年生向け)		7月 6日・11月23日
おはなし会		毎週木曜日
おひざのうえのおはなしかい		毎月第2水曜日・第4火曜日
つじねこ理科クラブ「科学あそびと科学の本の紹介」 (小学3~4年生向け)		7月25日
夏のおわりのおはなし会		8月24日
てつどうおはなし会		5月 6日
人形劇のつどい(人形劇ピッコロ)		12月14日
湘南大庭市民図書館		
はるのおはなし会(こどもの読書週間行事)		5月11日
こわ~いなつのおはなし会(夏休み)		7月19日
あきのおはなし会(秋の読書週間行事)		11月 9日
人形劇のつどい(人形劇ピッコロ)		12月21日
おはなし会へようこそ(小学生むけ)		毎月第2土曜日
おはなし会		毎週木曜日
おひざのうえのおはなしかい		毎月第2・4水曜日
長後市民図書室		
おはなしかい		毎週土曜日
公民館まつりおはなし会		10月19日・20日
明治市民図書室		
おはなし会		毎週水曜日
おひざのうえのおはなしかい		毎月第1水曜日・第2金曜日
わらべうたであそぼう!		毎月第4金曜日
てづくりごっこ		毎月第3金曜日
公民館まつりおはなし会		10月19日・20日
辻堂市民図書室		
おはなし会		毎月第1・3火曜日
おひざのうえのおはなし会		毎月第2・4木曜日
公民館まつりおはなし会		10月26日・27日
御所見市民図書室		
おはなし会		毎月第1土曜日(1・8・10月はのぞく)
おひざのうえのおはなし会		毎月第2火曜日(1・8・10月はのぞく)
公民館まつりおはなし会		10月19日
片瀬市民図書室		
えほんのおへや		毎月第3火曜日(6・10月はのぞく)
おひざのうえのおはなし会		毎月第3火曜日(6・10月はのぞく)
公民館まつりおはなし会		10月26日
遠藤市民図書室		
おひざのうえのおはなし会		毎月第2火曜日
おはなし会		毎週水曜日
公民館まつりおはなし会		10月26日・27日
六会市民図書室		
おはなし会		毎月第1・2・3水曜日
おひざのうえのおはなし会		毎月第4水曜日
公民館まつりおはなし会		10月19日
善行市民図書室		
おはなし会		毎週水曜日(第5水曜日はのぞく)・毎月第1土曜日
おひざのうえのおはなし会		毎月第3金曜日(8月はのぞく)
公民館まつりおはなし会		5月25日
藤沢市民図書室		
おはなしのへや(おはなし)		毎月第1土曜日
おはなしのへや(おはなしとありがとう)		毎月第4水曜日
公民館まつりおはなし会		10月20日
鶴沼市民図書室		
おはなしのへや		毎月第1土曜日(1月・5月は第2土曜日)(8月はのぞく)
おひざのうえのおはなしかい		毎月第3金曜日(8月はのぞく)
公民館まつりおはなし会		10月19日
村岡市民図書室		
おひざのうえのおはなし会		毎月第1金曜日(8月はのぞく)・要予約
本とおはなしのへや		毎月第1水曜日(8月はのぞく)
こわいおはなし会		7月24日
公民館まつりおはなし会		11月10日



## 20. 図書館ボランティアの活動

藤沢市の図書館活動における重点のひとつは、ボランティア活動を積極的に受け入れていることである。

### (1) 主な活動

- ・読みきかせ
- ・返却図書の配架作業
- ・ホールでの親子映画会
- ・子ども図書館の壁画コーナーの飾り付け
- ・宅配サービス
- ・ブックスタート事業

### (2) ボランティア団体一覧(令和元年度)

NO	団体名	活動拠点	人員
1	展示ボランティア	総合市民図書館	11人
2	藤沢16ミリ視聴覚ボランティアの会	総合市民図書館	8人
3	総合市民図書館おはなし会ボランティア	総合市民図書館	48人
4	南市民図書館おはなし会ボランティア	南市民図書館	17人
5	辻堂市民図書館おはなし会ボランティア	辻堂市民図書館	21人
6	湘南大庭市民図書館おはなし会ボランティア	湘南大庭市民図書館	29人
7	おはなしぱらりん	長後市民図書室	13人
8	明治ヒッポの会	明治市民図書室	22人
9	辻堂ポケット	辻堂市民図書室	8人
10	おさんぽてくてく	御所見市民図書室	6人
11	アリスの会	片瀬市民図書室	15人
12	ぐりとぐら	遠藤市民図書室	16人
13	青い鳥	六会市民図書室	6人
14	ポンセット、ぶんぶっく	善行市民図書室	16人
15	おはなしのへや	藤沢市民図書室	7人
16	おはなし糸ぐるま	鶴沼市民図書室	15人
17	はらぺこあおむし	村岡市民図書室	13人
18	宅配サービスボランティア	総合・南・辻堂・湘南大庭市民図書館 11市民図書室	92人
19	ブックスタートボランティア	北保健センター・南保健センター	123人
20	県立湘南台高等学校ボランティア	総合市民図書館	8人
21	配架ボランティア	総合市民図書館	17人

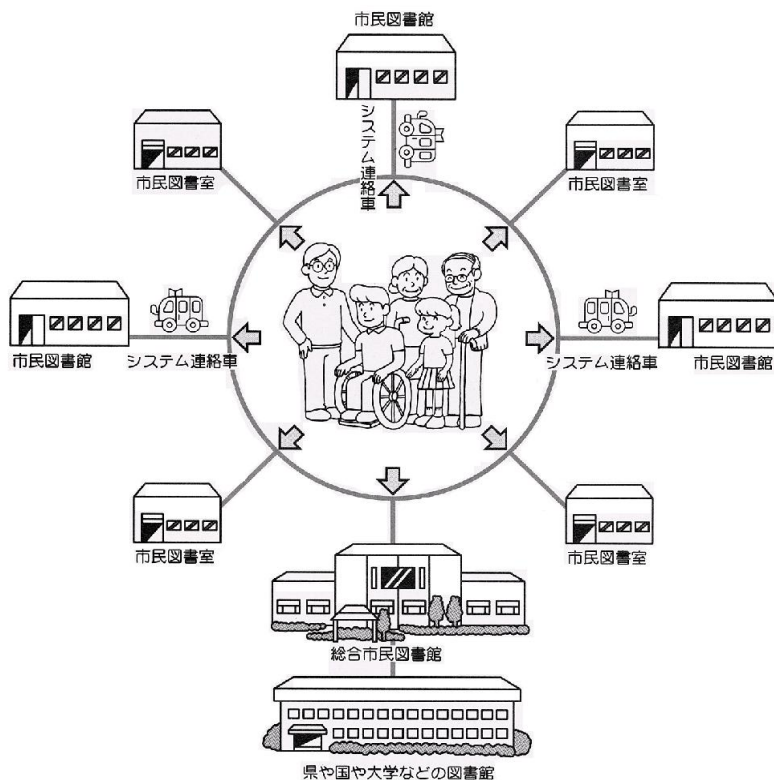
# 図書館施設概要

## 1. 図書館システム

総合市民図書館を中心に南市民図書館・辻堂市民図書館・湘南大庭市民図書館及び地域市民図書室（11室）のそれぞれの機能を生かし、どこでも、必要な本（資料）が手に入るよう、図のようなシステム（図書館サービス）を行なっています。

また、インターネット及び図書館利用者端末機から所蔵の資料を予約したり、自分の貸出・予約の状況を確認したりすることができます。

なお、県立図書館・慶應義塾大学湘南藤沢メディアセンター・日本大学生物資源科学部図書館・湘南工科大学附属図書館・多摩大学湘南キャンパス図書館とのネットワーク・システムを構築し、市民の生涯学習・情報提供の場として広く利用される図書館として活動していきたいと考えています。



### ★インターネット予約

自宅のパソコンから図書館ホームページで蔵書検索し必要な資料をいつでも予約できます。

## 2. 図書館4館構想

藤沢市には、現在、人口10万人に1館の割合で市内を4つのブロックにわけ、ブロックごとに藤沢市総合市民図書館・南市民図書館・辻堂市民図書館が建設され、4館目の湘南大庭市民図書館が、2000年（平成12年）4月29日に開館しました。

### —各市民図書館のサービスエリアと特徴—

総合市民図書館……………全市のサービス網の中心として機能。湘南台・善行・六会・長後地域の分館機能も兼ねている。豊富な蔵書による図書館システムの総合調整、参考資料によるレファレンス機能をもっている。

南市民図書館……………藤沢・鶴沼・片瀬・村岡地区をサービスエリアとした分館機能。エリアに片瀬地区が含まれているところから「海」に関する資料を網羅的に収集し蔵書に特徴を出している。

辻堂市民図書館……………辻堂・明治地区をサービスエリアとした分館機能。市民の環境に対する関心が高いところから「環境問題」に関する資料を網羅的に収集し蔵書に特徴を出している。

湘南大庭市民図書館……………大庭・石川・遠藤・御所見・茅ヶ崎市堤地区をサービスエリアとした分館機能。緑の保全・野鳥観察が活発なところから「自然保護」に関する資料を網羅的に収集するとともに、藤沢市にかかわりのある人の著作「市民文庫」を積極的に収集して、蔵書に特徴を出している。また、特別書庫には文化人等の資料群を集めた「特別コレクション」を保存し、閲覧できるようにしている。

### 3. 図書館施設内容

#### (1) 総合市民図書館

所在地 藤沢市湘南台七丁目18番地の2

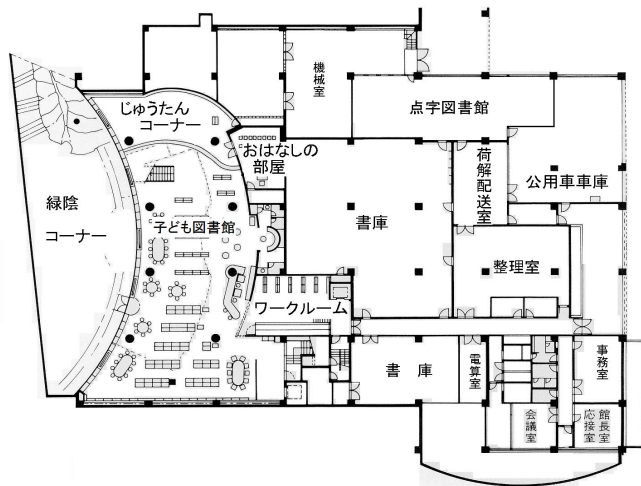
電話 43-1111 FAX 46-1130

敷地面積 4,726.61㎡ 延べ床面積 4,725.93㎡

鉄筋コンクリート造 地下1階 地上2階建

開館日 1986年(昭和61年)10月25日

施設配置平面図

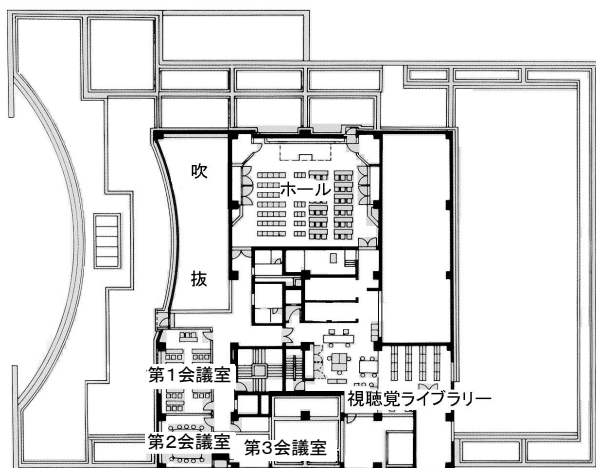


1階 2,220.30㎡

貸出フロア・調査研究室・ヤングアダルトコーナー

くつろぎコーナー・ビデオ鑑賞コーナー・対面朗読室

貸出事務室・倉庫・その他

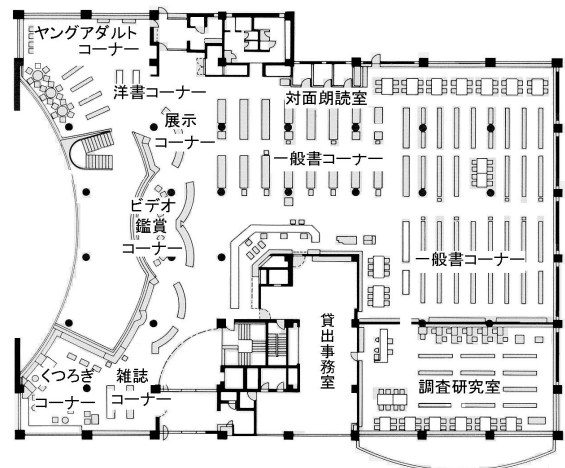


地階 1,848.73㎡

子ども図書館・作業室・緑陰コーナー

書庫・荷解配送室・整理室

電算室・事務室・倉庫・その他(点字図書館)



2階 656.90㎡

ホール・視聴覚ライブラリー

第1会議室・第2会議室・第3会議室

スタッフルーング・その他

## (2) 南市民図書館

所在地 藤沢市南藤沢21番1号(ODAKYU湘南GATE6階)

電話 27-1044 FAX 27-1045

延べ床面積 1,388.65㎡

鉄筋コンクリート造 地上6階

開館日 1987年(昭和62年) 6月16日  
2019年(令和元年) 7月 1日(現在地へ移転)

### 施設配置平面図

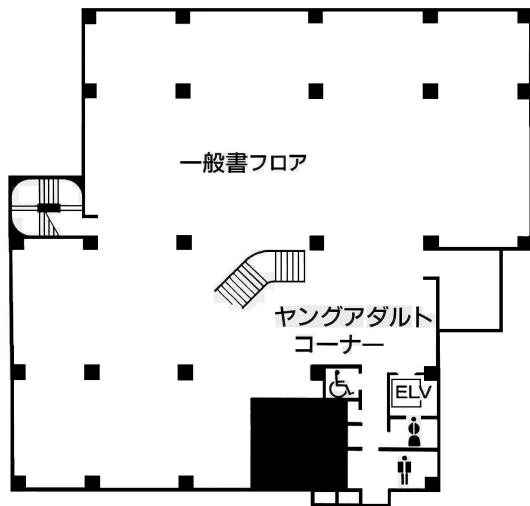


児童書コーナー	閲覧席
おはなしのへや	会議室1・会議室2
ヤングアダルト(YA)コーナー	常設展示室
視聴覚コーナー	事務室
新聞・雑誌コーナー	書庫
郷土資料コーナー	市民ギャラリー併設

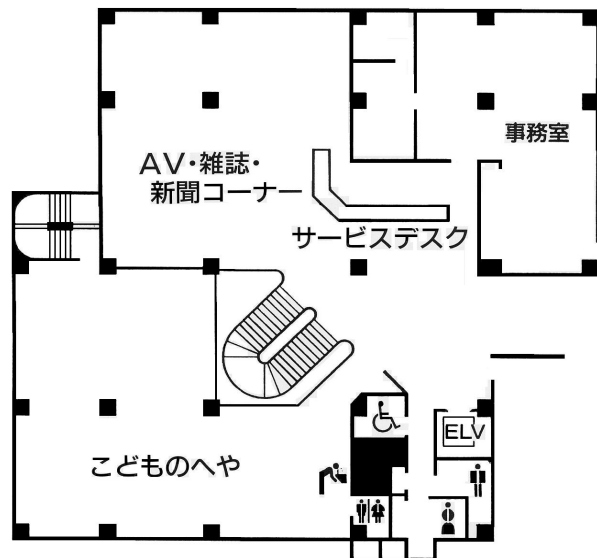
### (3) 辻堂市民図書館

所在地 藤沢市辻堂二丁目15番8号  
 電話 35-0028 FAX 36-5186  
 敷地面積 2,085.39㎡ 延べ床面積 1,651.84㎡  
 鉄筋コンクリート造 地下1階 地上2階建  
 開館日 1993年(平成5年)7月4日

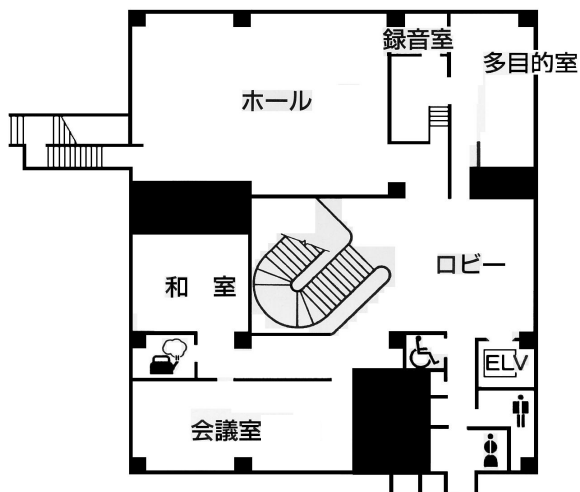
#### 施設配置平面図



地階 647.70㎡  
 一般書フロア・ヤングアダルトコーナー  
 倉庫・その他



1階 611.10㎡  
 AV・雑誌・新聞コーナー、こどものへや  
 サービスデスク・エントランス・事務室  
 倉庫・その他



2階 393.04㎡  
 ホール・ロビー・会議室・和室  
 多目的室・録音室・調整室  
 倉庫・その他

(4) 湘南大庭市民図書館

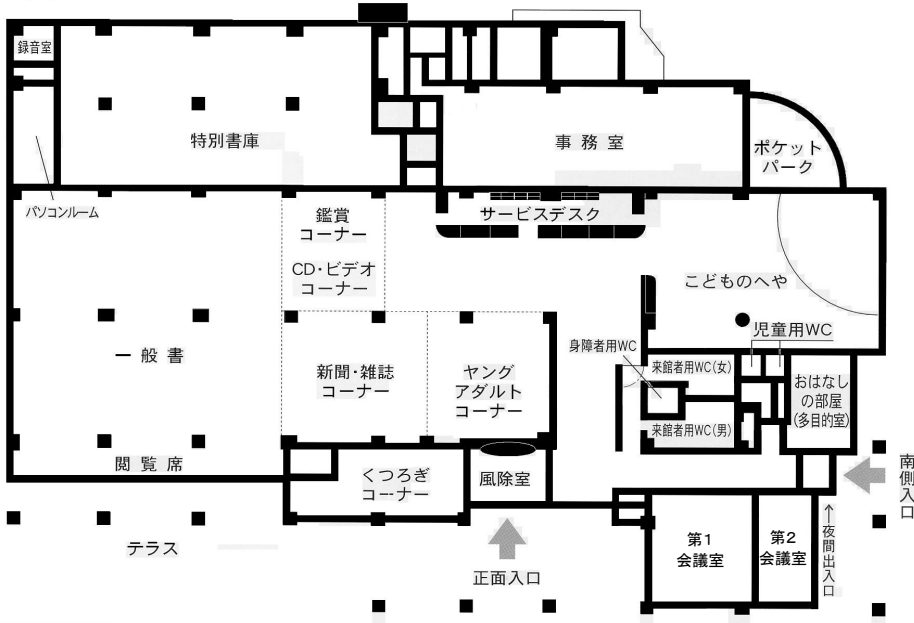
所在地 藤沢市大庭5, 406番地の4  
 電話 86-1666 FAX 86-1441  
 敷地面積 4,026.52㎡ 延べ床面積 2,097.14㎡  
 鉄筋コンクリート造 地上2階建  
 開館日 2000年(平成12年)4月29日

施設配置平面図

1F

1階 1,706.72㎡

一般書フロア・ヤングアダルト  
 コーナー・こどものへや  
 新聞・雑誌コーナー  
 CD・ビデオコーナー  
 パソコンルーム・録音室  
 おはなしの部屋・サービスデスク  
 くつろぎコーナー・第1会議室  
 第2会議室  
 特別書庫・事務室・その他

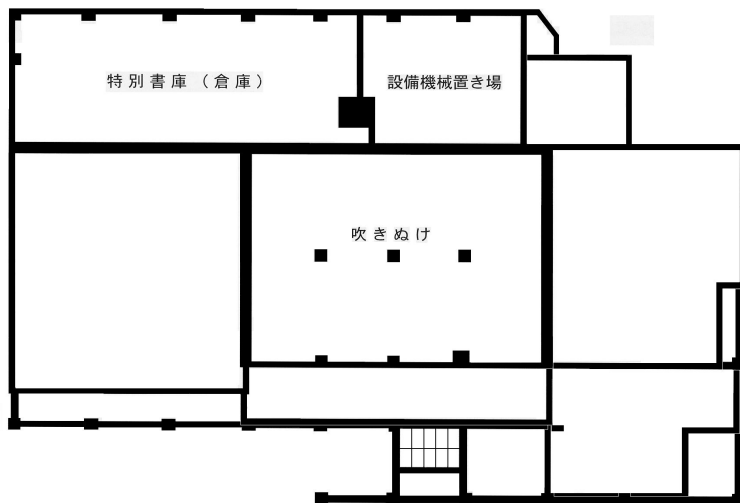


2階 293.22㎡

特別書庫・その他

2F

外部倉庫 97.20㎡



#### 4. 図書館の利用のしかた

令和2年4月1日現在

図書館は自由に入館でき、どなたでも利用できます。

##### (1) 開館時間

###### 総合市民図書館

- ・月、木、土、日曜日 午前9時～午後5時
  - ・第1・第3・第5 水曜日 午前9時～午後5時
  - ・火曜及び金曜日 午前9時～午後7時
- ※祝休日の場合は、午前9時～午後5時

###### 南市民図書館

- ・月、火、水、木、金曜日 午前10時～午後8時
- ・土、日曜日、祝休日 午前10時～午後6時

###### 辻堂・湘南大庭市民図書館

- ・水、木、土、日曜日 午前9時～午後5時
  - ・火曜及び金曜日 午前9時～午後7時
- ※祝休日の場合は、午前9時～午後5時

##### (2) 休館日

###### 総合市民図書館

- ・第2・第4水曜日（※祝休日の場合は、その後最初に来る平日）
- ・特別整理期間 4月～翌年3月の間に10日以内（その都度お知らせします）
- ・年末年始（12月29日～1月4日）

###### 南市民図書館

- ・第2月曜日（※祝休日の場合は、その後最初に来る平日の月曜日）
- ・特別整理期間 4月～翌年3月の間に10日以内（その都度お知らせします）
- ・年末年始（12月29日～1月4日）
- ・全館設備点検日（年1日）

###### 辻堂・湘南大庭市民図書館

- ・毎週月曜日（※祝休日の場合は、その後最初に来る平日） \*8月31日が月曜日の場合は開館
- ・特別整理期間 4月～翌年3月の間に10日以内（その都度お知らせします）
- ・年末年始（12月29日～1月4日）

##### (3) 利用登録できる方

- ・藤沢市内に住んでいる方
- ・藤沢市内に通勤している方
- ・藤沢市内に通学している方（期限は在学中のみ）
- ・広域利用対象自治体（茅ヶ崎市、寒川町、鎌倉市、大和市、綾瀬市、横浜市）に住んでいる方

##### (4) 図書館カードをつくるには

図書館カードは総合市民図書館・南市民図書館・辻堂市民図書館・湘南大庭市民図書館で共通に使えます。

・「受付カウンター」で「図書館カード申込書」に住所・氏名などを記入し提出してください。

\* 現住所が確認できるもの（運転免許証・健康保険証・学生証など）をご提示ください。

\* 在勤・在学の方は勤務先や在学先の住所が確認できるものもお持ちください。

## (5) 借りるときは

・借りたい資料や「見本ケース」を図書館カードと一緒にカウンターへお持ちください。

☆貸出数・貸出期間

図書(本・雑誌等)……………1人10冊・2週間

CD・カセット……………1人 5点・2週間

貸出用ビデオ・DVD……………1人 2点・2週間

★団体貸出

次の条件にあてはまる団体は、図書館に申請をして許可団体となると団体貸出ができます。

・児童により構成される団体

・読書普及団体

☆貸出期間・冊数……………1ヶ月以内・100冊以内

## (6) 利用制限

返却期限日を30日過ぎても資料を返却しない場合は貸出停止となり、貸出資料の延長処理及び新規の貸出・予約ができなくなります。該当するすべての延滞資料が図書館で返却処理された時点で、利用制限は解除されます。

## (7) 返すときは

総合市民図書館・南市民図書館・辻堂市民図書館・湘南大庭市民図書館、市内11市民図書室いずれの市民図書館・図書室でも返せます。図書館窓口で返却の際は図書館カードも持参してください。

市民図書室には返却ポストがありません。図書室の開室時間に返却してください。

・返却する資料を図書館カードと一緒にカウンターへお持ちください。

\* 図書館が閉館しているときは、「返却ポスト」に入れてください。

ただし、CD・ビデオ・DVD・カセット等は、破損しやすいので「返却ポスト」には入れないでください。

## (8) 資料を探すときは

本・雑誌・CD・ビデオ・DVD等は、館内コンピュータ(OPAC)あるいはインターネットで図書館ホームページの検索画面から探せます。

## (9) レファレンス・サービス

資料・情報に関する相談・質問に応じます。

また、電話や図書館ホームページからのメールによるレファレンスにも対応します。

## (10) 予約(リクエスト)するには

藤沢市の図書館でお探しの本が書架にないときは予約をすることができます。「リクエストカード」を提出するか、窓口・電話でお問い合わせください。パスワードをお持ちの方は図書館ホームページまたは、館内コンピュータ(OPAC)から蔵書の本・雑誌・CD・ビデオ等を予約することができます。貸出中の資料は戻り次第提供します。図書館に所蔵のない資料は、購入または他の図書館から借用して提供します。

\* 図書館ホームページまたは、館内コンピュータ(OPAC)から蔵書の資料を予約するためには、図書館カードとパスワードの登録が必要です。パスワードは、図書館ホームページや館内コンピュータ(OPAC)から登録ができます。

\* マンガ・洋書・視聴覚資料は図書館に所蔵していないものは、原則として予約できません。

・予約できる本・雑誌の冊数……………現在予約中のものを含めて、1人6冊まで

・予約できるCD等録音資料の数……………現在予約中のものを含めて、1人3点まで

・予約できるビデオ・DVDの数……………現在予約中のものを含めて、1人2点まで



### (11) 予約資料を市民図書室で受取るには

総合市民図書館・南市民図書館・辻堂市民図書館・湘南大庭市民図書館の4館の予約資料が市内11カ所の市民図書室で受取れます。

#### \* 予約方法

・図書館ホームページから

予約を登録するとき、「受取希望館」をご希望の「市民図書室」に設定してください。

・窓口で

リクエストカードをお出しください。電話でも受け付けます。

・市民図書室は図書館オンラインシステムがなく、配送も数日かかります。

・資料が用意できた時の連絡方法として電子メールか葉書を選んでください。

### (12) 図書館 ホームページ上での利用(利用者ログイン)

・図書館ホームページまたは、館内コンピュータ(OPAC)で、本人の貸出・予約状況の確認ができます。

・予約資料の取置期限日は一部の資料をのぞき1度だけ延長できます。

・次の資料は取置期限の延長はできません。

・次に予約が入っている資料

・県内の公共図書館、市内の大学図書館から借用した資料

・次の資料は返却期限の延長はできません。

・次に予約が入っている資料

・県内の公共図書館、市内の大学図書館から借用した資料

・すでに返却期限をすぎた資料

・メールアドレスの登録ができます。

### (13) 複写・マイクロフィルム・データベースの利用

#### \* 複写サービス

・図書館では電子複写機(コピー機)を備えています。

・図書館の資料は著作権法の規定により「ひとりにつき 資料の一部分を 1枚」複写できます。

・複写するときは、「資料複写申込書」に必要事項を記入してカウンターに提出してください。

・複写は有料です。

#### \* マイクロフィルムの閲覧

・総合市民図書館では、新聞(朝日・読売・毎日・神奈川)と官報のマイクロフィルムを備えています。

・複写は有料です。

※官報のマイクロフィルムは、2004年(平成16年)12月まで。

※朝日新聞(全国版)のマイクロフィルムは、2016年(平成28年)12月まで。

#### \* データベースの利用

・総合市民図書館ではデータベースとして、聞蔵Ⅱ・MAGAZINEPLUS・日経テレコン21・官報・D1-Lawを備えています。

・南市民図書館、辻堂市民図書館では、データベースとして、官報を備えています。

複写は有料です。

## 5. 宅配サービスの利用について

ひとりで来館または来室することができない障がいのある方や高齢者の方に、ボランティアの協力を得て、自宅まで図書館資料を届ける宅配サービスを行っています。

### (1) 利用できる人

藤沢市内の在住者で次の項目のいずれかに該当し、なおかつ、ひとりで来館または来室する事が困難な方が対象です。

- ・障がいのある方
- ・高齢の方(65歳以上)
- ・その他、総合市民図書館長が宅配の必要性を認めた方

### (2) 利用するには

- ・総合市民図書館・南市民図書館・辻堂市民図書館・湘南大庭市民図書館に電話またはFAXでお申込ください。

申込みされますと、後日、職員が調査に伺います。結果については、後日、ご連絡いたします。

### (3) 借りることができるのは

- ・本・雑誌……………1人10冊 1ヶ月
- ・カセットテープ・CD…………… 1人 5点 2週間
- ・ビデオテープ・DVD…………… 1人 2点 2週間

### (4) 貸出・返却

- ・宅配ボランティアが自宅まで伺います。
- ・宅配回数は月1～2回(第2・第4の水曜日または木曜日)です。

## 6. 視聴覚ライブラリー

視聴覚資料・機材の貸出

総合市民図書館視聴覚ライブラリーでは、視聴覚資料・機材を貸出します。貸出は無料です。

区 分		貸出数量	貸出期間	申込開始日
視聴覚 資 料	16ミリ映画フィルム	3本以内	3日	利用日当日から3月前
	教材用ビデオ	3本以内	7日	
機 材	16ミリ映写機	1台	3日	
	スライド映写機	1台	3日	
	投影機(OHP)	1台	3日	
	録音用機器	1台	3日	
	スクリーン	1台	3日	
	暗幕	10枚以内	3日	
	ビデオデッキ VHS	1台	3日	
	ビデオ三脚、ライト	1台	3日	
	ワイヤレス拡声アンプ	1台	3日	
	デスクトッププレゼンター	1台	3日	
液晶プロジェクター	1台	3日		

\* 貸出期間に、貸出日は含みません。

\* ビデオ三脚とライトは別々に貸出可能です。その他に映写台等の貸出も可能です。

\* 返却日が休館日にあたる場合は、その翌日が返却日。

\* 年末に貸出した場合の返却日は1月5日(最初の開館日)

\* 西口に視聴覚機材貸出・返却、利用者の駐車スペースがあります。

## 7. 会議室・ホール

(1) 使用できる施設と使用料は、次のとおりです。

### 使用できる団体

- ・藤沢市内の団体・グループで構成員が5名以上(うち市内居住者が半数以上)
- ・読書会、学習会、サークル活動、会議等に使用できます。

以下に該当する場合は使用できません。

- ・藤沢市外の団体・グループ
- ・営利を目的とする団体及び活動
- ・実技、楽器の演奏を伴うもの
- ・食事や茶話会が中心のもの
- ・宗教活動及び政治活動のために使用するもの

(2) 使用日を含む2ヶ月前の1日から予約ができます。

図 書 館	施設	使用料(1時間あたり)
総合市民図書館	会議室	100円
	ホール	500円
南市民図書館	会議室	100円
辻堂市民図書館	会議室	100円
	多目的室	100円
	ホール	500円
	録音室	100円
	和室	100円
湘南大庭市民図書館	会議室	100円
	録音室	100円
	多目的室	100円

## 8. 特別コレクション

湘南大庭市民図書館で保存しています。

名 称	受入年月	設立年月
マイアミビーチ文庫	昭和34年	昭和34年
川 田 順 文 庫	昭和45年	昭和45年
片 山 哲 文 庫	昭和47年・昭和52年	昭和51年
羽 仁 五 郎 文 庫	昭和59年8月	昭和61年10月
石 堂 清 倫 文 庫	平成元年7月・2年4月・3年4月	平成12年4月
江 口 朴 郎 文 庫	平成元年12月	平成12年4月
古 在 由 重 文 庫	平成2年10月	平成12年4月

### (1)マイアミビーチ文庫

姉妹都市のマイアミビーチから贈られた英語の本です。一部の本の扉には寄贈者のサインがあります。

### (2)川田順文庫

晩年、辻堂に住まれ、昭和41年に亡くなられた歌人の川田順さんの蔵書の一部(歌集など)です。

### (3)片山哲文庫

文人宰相として知られ、藤沢市の最初の名誉市民でもあった片山哲さんの蔵書、書簡、日記、愛用の文具等をいただきコレクションとしたものです。

### (4)羽仁五郎文庫

羽仁五郎さんは、その強烈な個性と学者の域にとどまらない幅広い活動でよく知られています。昭和59年6月藤沢市民病院で亡くなられ、それがご縁で、ご家族から残された全蔵書をいただきコレクションとしたものです。

### (5)石堂清倫文庫

石堂清倫さんは、近現代史の研究者として著名であり、日本における近現代社会科学資料を多数収集されてきました。同蔵書の市民利用を目的に提供されたものです。

### (6)江口朴郎文庫

鶴沼橋にお住まいで、平成元年3月に亡くなられた現代史研究の草分け的な存在であった江口朴郎さんの蔵書をご遺族からいただき、コレクションとしたものです。

### (7)古在由重文庫

元名古屋大学教授で哲学者として著名な、故古在由重さんが生前収集した哲学思想関係等の蔵書、研究ノート、原稿、日記等をご遺族から一括寄贈いただきコレクションとしたものです。

## 9. 市民図書室の利用

### (1) 開室時間・休室日

- ・ 開室時間

午前10時～午後5時

- ・ 休室日

\* 毎週月曜日(ただし、祝休日の場合はその後最初に来る平日)

特別整理期間(4月～翌年3月の間に10日以内)

年末年始(12月28日～1月4日)

\* 8月31日が月曜日にあたる場合は開室します。

### (2) 借りる時・返す時

- ・ 貸出証をつくるには

受付で「貸出申込書」に住所、氏名等を記入してお出しください。

本人の現住所が確認できるもの(保険証、学生証、運転免許証など)をご用意ください。

在勤・在学の方は、勤務先・在学校のわかるものをご用意ください。

#### 貸出証をつくることのできる人は

- ・ 藤沢市内在住

- ・ 藤沢市内在勤

- ・ 藤沢市内在学

- ・ 公民館のサークルに在籍している市外に住んでいる人(本人に限る)

- ・ 大和市、綾瀬市内在住の方は、長後市民図書室のみ可

- ・ 貸出数、貸出期間

図書(本・雑誌等).....1人6冊・2週間

### (3) 市民図書室所在地

NO	施設名	所在地	電話	* 広さ(m <sup>2</sup> )
1	長後市民図書室	長後513 (市民センター内)	43-7655	182
2	明治市民図書室	辻堂新町1-11-23 (市民センター内)	35-7095	109
3	辻堂市民図書室	辻堂東海岸1-1-41 (市民センター内)	35-7076	82
4	御所見市民図書室	打戻1760-1 (市民センター内)	48-4675	102
5	片瀬市民図書室	片瀬3-9-6 (市民センター内)	28-6935	67
6	遠藤市民図書室	遠藤2984-3 (市民センター内)	88-6235	97
7	六会市民図書室	亀井野4-8-1 (市民センター内)	83-4686	101
8	善行市民図書室	善行1-2-3 (市民センター内)	83-4687	166
9	藤沢市民図書室	本町1-12-17 (Fプレイス内)	28-6895	158
10	鵜沼市民図書室	鵜沼海岸2-10-34 (市民センター内)	35-7096	109
11	村岡市民図書室	弥勒寺1-7-7 (公民館内)	28-6939	83

\*(注)四捨五入

# 点字図書館の概要

視覚障がい者に対する点字・録音図書の製作・貸出・閲覧及び文化・レクリエーション活動の援助・推進を行う。あわせて点訳・音訳等ボランティアの育成指導を行う。

## ○利用できる方

藤沢市に在住、在勤、在学の方で、視覚障がいによる身体障がい者手帳1～6級をお持ちの方

## ○貸出数、貸出期間

1回の貸出で、点字・録音資料あわせて10タイトルまで  
貸出期間は、郵送期間を除いて30日以内

## ○開館時間

月曜日から金曜日の午前9時から午後4時30分まで

## 1 事業内容

- (1) 点字図書・録音図書の製作・閲覧及び貸出
- (2) ボランティアの育成指導
- (3) 視覚障がい者の文化・レクリエーション事業の推進援助
- (4) 対面朗読、拡大写本製作等のサービス
- (5) 点字指導・IT講習会等の視覚障がい者指導事業
- (6) 機関誌発行等の広報、PR活動
- (7) 全国の点字図書館および国立国会図書館等、他機関との連携

## 2 休館日

ア 日曜日、土曜日

イ 国民の祝日

ウ 12月28日から12月31日まで及び1月2日から1月4日まで

3 令和元年度 行事一覧表

月	日	曜日	行事内容
4	14	日	<p>第1回視覚障がい者教養講座「生きものの恵みをいっぱい感じるまち藤沢にするために」</p> <p>講師 石田 聡 氏(みどり保全課)</p> <p>会場 総合市民図書館 2階 ホール</p> <p>参加者 視覚障がい者 25人 ボランティア 3人 ガイド等 20人</p> <p>合計 48人</p>
5	31	金	<p>春の文学歴史バスハイク</p> <p>共催 藤沢市誘導奉仕会サンウォーク</p> <p>講師 三島ふるさとガイドの会(4名)</p> <p>場所 三島大社・楽寿園</p> <p>参加者 視覚障がい者 17人 サンウォーク 23人 合計 40人</p>
6	28	金	<p>第1回 視覚障がい者料理教室</p> <p>講師 神崎 孝子 氏(一般社団法人 ピアスペース・就労継続支援B型事業所 わーくぴあ)</p> <p>場所 湘南台公民館 地下1階 調理室</p> <p>内容 『基本的な調理を学びます』</p> <p>テーマ 簡単台湾風ランチ</p> <p>目標 身近な食材を使っていつものランチを台湾風にしてみましよう。また、副菜では、大根やきゅうりの切り方も練習しましょう。</p> <p>献立 ①高菜の混ぜご飯 ②大根ときゅうりのささみの中華風サラダ ③レタスと卵のスープ ④台湾風デザート豆花風</p> <p>参加者 視覚障がい者 7人 ボランティア 6人 合計 13人</p>
7	23	火	<p>第15回 FUJISAWAユニバーサルシアター(字幕・副音声付映画体験会)</p> <p>共催 総合市民図書館・点字図書館・藤沢市誘導奉仕会サンウォーク</p> <p>会場 総合市民図書館 2階 ホール</p> <p>内容 『東野圭吾ドラマシリーズ“笑”』</p> <p>協力 住友商事株式会社</p> <p>参加者 視覚障がい者 18人 サンウォーク 10人 ガイド等 9人</p> <p>一般 17人 合計 54人</p>
8	6	火	<p>第5回「みて！きいて！さわって！いろんな本をたのしもう！！」</p> <p>会場 総合市民図書館 2階 ホール・第1会議室</p> <p>協力 神奈川盲ろう者ゆりの会・公益社団法人神奈川県聴覚障害者協会・藤沢市点訳奉仕会・藤沢市録音奉仕会・特定非営利活動法人やまゆり・点字図書館ボランティア</p> <p>参加者 幼児 29人 小中学生 27人 一般 50人</p> <p>視覚障がい者 4人 盲ろう者 2人</p> <p>ゆりの会 4人 神奈川県視覚障害者協会 3人</p> <p>藤沢市点訳奉仕会 13人 藤沢市録音奉仕会 3人</p> <p>やまゆり 3人 点字図書館ボランティア等 5人</p> <p>合計 143人</p>

8	25	日	「点字に触れてみよう2019 ～点字競技会・三者懇談会・ミニ教養講座～」 ミニ教養講座講師 齋藤 賢司 氏、小椋 透 氏(環境事業センター) 会場 総合市民図書館 2階 ホール 参加者 視覚障がい者 13人 ボランティア 24人 ガイド等 8人 職員 9人 講師 2人 合計 56人
9	4	水	第2回 視覚障がい者料理教室 講師 青柳 清美 氏(藤沢市食生活改善推進団体 四ツ葉会) 場所 湘南台公民館 地下1階 調理室(調理・食事) 内容 『ワンランクアップの料理を学びます』 テーマ 実りの秋～旬の野菜と切り身の魚を使って手軽に和献立～ 献立 ①鮭のホイル焼き ②かきたま汁 ③小松菜とわかめの炒め物 ④ほうじ茶プリン 参加者 視覚障がい者 8人 ボランティア 10人 合計 18人
9	25	水	秋の文学歴史バスハイク 共催 藤沢市誘導奉仕会サンウォーク 講師 富士山五合目自然解説員(2名) 場所 富士山五合目 お中道コース 参加者 視覚障がい者 14人 サンウォーク 18人 合計 32人
10	26	土	第5回「湘南大庭館☆みて！きいて！さわって！いろんな本をたのしもう！！」 主催 湘南大庭市民図書館・点字図書館 協力 藤沢市点訳奉仕会・点字図書館ボランティア 会場 湘南大庭市民図書館 第1会議室 ほか 参加者 幼児 17人 小学生 67人 中高生 8人 大人 82人 視覚障がい者 1人 協力ボランティア 7人 合計 182人
11	9	土	総合市民図書館 図書館まつり 点字図書館コーナー「点字付きしおりをつくろう！」 会場 点字図書館 ボランティアルーム 参加者 大人 26人 こども 44人 合計 70人
11	28	木	第7回 歴史的音源コンサート「Bravo！！オペラー 歴音で聴く昭和のオペラー」 共催 総合市民図書館・点字図書館 会場 総合市民図書館 2階 ホール 会場 視覚障がい者 8人 ボランティア 4人 ガイド等 5人 一般 29人 合計 46人
12	3	火	第3回 視覚障がい者料理教室 講師 菅井 和子 氏(神奈川県ライトセンター料理同好会 講師) 場所 湘南台公民館 地下1階 調理室(調理・食事) 内容 『食肉料理を食事に取り入れよう！！Part2』 テーマ 牛肉と豚肉の食肉料理 目標 お肉には日々を健康に過ごすために大切な栄養素がたくさん含まれているため、今回のレシピを参考に毎日の食事に肉料理を取り入れていただけるようにする。 献立 ①牛肉とレンコンの黒酢煮 ②豚ひれ肉とキャベツのクリーム煮 参加者 視覚障がい者 7人 ボランティア 9人 公益財団法人すこやか食生活協会 2人 合計 18人



12	12 (木)	第29回 手で触れて見る彫刻展 講師 栗山 賀行 氏 小原 二三夫氏(ギャラリートーク講師) 協力 土曜会 会場 藤沢市民会館 2階 第1展示ホール
	15 (日)	来場者 620 人
2	2 日	第5回 バリアフリー映画上映会 主催 辻堂市民図書館・点字図書館 共催 藤沢市誘導奉仕会サンウォーク 会場 辻堂市民図書館 2階 ホール 内容 『愛を積むひと』 協力 住友商事株式会社 参加者 視覚障がい者 4 人 サンウォーク 4 人 ガイド等 1 人 一般 38 人 合計 47 人
		第2回視覚障がい者教養講座 『和ハーブの歴史と身近な有用植物について』 講師 瓜田 綾子 氏(アヤアルケミスト株式会社 代表取締役) 会場 総合市民図書館 2階 ホール 参加者 視覚障がい者 8 人 ボランティア 2 人 ガイド等 4 人 合計 14 人

視覚障がい者IT講習会	講師: オフィスビジュアル21 小澤 恒二 氏	参加者
全6回 (1回4日間) (7月のみ1回) 対象: 初級~中級	6月5日(水),12日(水),19日(水),26日(水)	4 人(延べ人数)
	7月18日(木)	1 人(延べ人数)
	9月3日(火),10日(火),17日(火),24日(火)	4 人(延べ人数)
	10月9日(水),16日(水),23日(水),30日(水)	4 人(延べ人数)
	11月21日(木),22日(金),28日(木),29日(金)	4 人(延べ人数)
	12月4日(水),10日(火),18日(水),25日(水)	4 人(延べ人数)

視覚障がい者パソコン教室	講師: オフィスビジュアル21 小澤 恒二 氏	参加者
対象: 中級 (文字入力のできる方)	2月5日(水), 12日(水), 19(水)	6 人(延べ人数)

点字勉強会	講師: 藤沢市点訳奉仕会	参加者
	5月30日(木)	1 人
	1月30日(木)	1 人

#### 4 令和元年度 登録ボランティア数

点訳	73 人	録音	66 人	誘導介助	37 人
拡大写本	10 人	作業	29 人	料理教室	29 人
				合計	244 人

## 5 令和元年度 ボランティア講習会等開催一覧

名 称	期 間	回数	受講者	修了者数
ボランティア基本講習会	5月7日～6月11日	5 回	19 人	12 人
誘導ボランティア講習会	6月13日、6月18日	2 回	26 人	16 人
点訳ボランティアフォローアップ講習会	6月14日～9月20日	14 回	9 人	—
音訳ボランティア・録音図書校正ボランティア合同研修会	10月11日	1 回	28 人	—
点訳ボランティア講習会	11月12日、12月17日、2月21日	3 回	41 人	—

※この他各種研修、勉強会、会合等を開催。

## 6 令和元年度 分野別蔵書数内訳

分類	区分	点 字	録音(テープ)	デージー等(CD)	
0	総 記	タイトル数	65	27	77
		冊 巻 数	279	193	77
1	哲 学	タイトル数	70	255	225
		冊 巻 数	245	1,599	225
2	歴 史	タイトル数	159	187	232
		冊 巻 数	555	1,305	232
3	社会科学	タイトル数	275	338	489
		冊 巻 数	786	1,981	489
4	自然科学	タイトル数	234	205	424
		冊 巻 数	546	1,294	425
5	技 術	タイトル数	91	177	132
		冊 巻 数	232	754	132
6	産 業	タイトル数	25	27	70
		冊 巻 数	70	144	70
7	芸 術	タイトル数	91	67	155
		冊 巻 数	298	382	157
8	言 語	タイトル数	24	26	25
		冊 巻 数	134	177	25
9	文 学	タイトル数	1,086	1,279	1,819
		冊 巻 数	3,036	8,020	1,821
10	そ の 他	タイトル数	41	17	2
		冊 巻 数	164	145	2
合 計		タイトル数	2,161	2,605	3,650
		冊 巻 数	6,345	15,994	3,655

7 令和元年度 受入種別数内訳

分類		区分	点字	録音(テープ)	デージー等(CD)
製 作	タイトル数		24	0	44
	冊 巻 数		106	0	44
購 入	タイトル数		4	0	0
	冊 巻 数		21	0	0
寄 贈	タイトル数		7	0	0
	冊 巻 数		12	0	0
厚生省委託	タイトル数		0	0	0
	冊 巻 数		0	0	0
他館テープコピー	タイトル数		0	0	0
	冊 巻 数		0	0	0
他 館 協 力	タイトル数		0	0	0
	冊 巻 数		0	0	0
合 計	タイトル数		35	0	44
	冊 巻 数		139	0	44

8 令和元年度 分野別貸出状況

分類		区分	点 字	録 音 (テープ)	デージー等 (CD)
0	タイトル数		0	0	47
	冊巻数		0	0	47
1	タイトル数		3	0	118
	冊巻数		3	0	118
2	タイトル数		0	1	178
	冊巻数		0	6	178
3	タイトル数		2	1	206
	冊巻数		4	9	206
4	タイトル数		0	2	128
	冊巻数		0	10	128
5	タイトル数		2	0	37
	冊巻数		2	0	37
6	タイトル数		0	0	28
	冊巻数		0	0	28
7	タイトル数		2	0	82
	冊巻数		6	0	83
8	タイトル数		1	1	10
	冊巻数		1	8	10
9	タイトル数		26	61	5,192
	冊巻数		118	515	5,219
児童	タイトル数		0	0	13
	冊巻数		0	0	3
雑誌	タイトル数		86	42	2,236
	冊巻数		86	64	2,255
小計	タイトル数		122	108	8,275
	冊巻数		220	612	8,312
他館	タイトル数		15	41	1,096
	冊巻数		54	292	1,101
合計	タイトル数		137	149	9,371
	冊巻数		274	904	9,413

登録者数 233 人  
 市内 168 人  
 市外 65 人

貸出者数  
 点字 120 人  
 録音(テープ) 107 人  
 デージー(CD) 3,353 人

ダウンロード数  
 点字 619 タイトル  
 デージー(CD) 11,255 タイトル

9 令和元年度 リクエスト・サービスの利用状況

区分	分類	録	音
製作		16タイトル	

※リクエスト・サービス = 視覚障がい者の読書要求に応じて、図書を製作して提供するもの。

10 令和元年度 プライベートサービスの利用状況

点 字			録 音			
点 訳	拡大写本	その他	対面朗読	録 音	プリント(CD他)	プリント(テープ)
0件	0件	0件	41 件	12 件	19 件	0 件
0ページ	0ページ				19 枚	0 巻

※プライベートサービス=視覚障がい者の個人的な要求に応じて、点訳・録音すること。蔵書にならない。

11 令和元年度 点字図書校正委託(自館製作点字図書の最終校正を障がい者就労施設等に委託)

15 タイトル 7,271 ページ

12 令和元年度 視覚障がい者指導事業

点字指導 3人 (個人指導含む)

13 令和元年度 図書館報等の発行

ア 藤沢市点字図書館概要(墨字版)年1回発行

イ 機関誌「さざなみ」(墨字版、点字版、録音版、拡大文字版)年2回発行

ウ 新刊図書案内「新しい図書」(墨字版、点字版、録音版、拡大文字版)年3回発行

エ 「ボランティア通信」(墨字版)年6回発行

14 令和元年度 他機関との連携

ア 藤沢市総合市民図書館(墨字原本、レファレンス等で協力依頼 図書館まつりへの参加)

イ 国立国会図書館(学術文献の録音依頼、全国総合目録事業へ参加)

ウ 全国視覚障害者情報提供施設協会(情報交換及び「サピエ図書館」に加入)

エ 関東地区点字図書館協議会(各種研修及び情報交換)

オ 神奈川県視覚障害者情報提供施設連絡協議会(利用サービス委員会等に参加)

カ 神奈川県視覚障害者生活技術研究協議会(コミュニケーション指導事例検討会・研究及び情報交換)

キ 社会福祉法人日本盲人社会福祉施設協議会(各種研修及び情報交換)

令和2年度 藤沢市図書館概要

発行 2020年8月

編集 藤沢市総合市民図書館

藤沢市湘南台 7-18-2

Tel 0466(43)1111

URL <https://www.lib.city.fujisawa.kanagawa.jp/>