

令和3年度

藤沢市図書館概要
藤沢市図書館概要

藤沢市総合市民図書館

目 次

藤沢市図書館運営の方針／令和3年度運営の目標	1
Ⅰ 藤沢市の略歴	2
Ⅱ 市 勢	2
Ⅲ 図書館のあゆみ	3
Ⅳ 組織及び職員配置	14
図書館協議会	15
Ⅴ 図書館サービス網図	16
Ⅵ 開館・休館日数及び来館者数	17
Ⅶ 主な指標	18
Ⅷ 令和3年度 図書館費予算	19
Ⅸ 統計・内容	
1. 蔵書数	20
2. 登録者数	22
3. 貸出者数	23
4. 貸出件数	24
5. リクエスト件数	29
〔附属資料〕市民図書室インターネット貸出者・貸出・予約受取件数	32
6. 相談業務件数	33
7. おはなし会等開催状況	34
8. 相互協力状況	35
9. 大学図書館との相互協力	36
10. 学校・保育園等との連携事業	36
11. 広域利用・相互利用状況	37
12. 市民図書室利用状況	41
13. 団体貸出状況	42
14. 宅配サービス実施状況	42
15. 視聴覚ライブラリー貸出状況	44
16. 市民図書館設備利用状況	44
17. 貸出ベスト5	45
18. リクエストベスト5	45
19. 図書館行事	46
20. 図書館ボランティアの活動	53
図書館施設概要	54
1. 図書館システム	54
2. 図書館4館構想	54
3. 図書館施設内容	
(1)総合市民図書館	55
(2)南市民図書館	56
(3)辻堂市民図書館	57
(4)湘南大庭市民図書館	58
4. 図書館の利用のしかた	59
5. 宅配サービスの利用について	62
6. 視聴覚ライブラリー	63
7. 会議室・ホール	63
8. 特別コレクション	64
9. 市民図書室の利用	65
点字図書館の概要	66

藤沢市図書館 運営の方針

藤沢市の市民図書館・市民図書室は、「いつでも、どこでも、だれでも、なんでも」をモットーに、充実した図書館サービスを利用者に提供するため、温かく質の高い窓口サービス等を行うことを基本とした運営に努める。

- 1 市民の求める資料・情報を迅速・的確に提供できる図書館、市民生活に役立つ図書館をめざす。
- 2 明るく親切でわかりやすい対応を徹底する。
- 3 子どもへのサービスを重視する。
- 4 図書館利用に障がいのある人へのサービスを実施する。
- 5 効率的な図書館運営をめざす。

令和3年度 運営の目標

- ① 利用者が気持ちよく図書館を利用できるよう、明るく・親切・丁寧な窓口サービスを常に心がける。
- ② 4市民図書館11市民図書室による全域サービスによって、多様な市民ニーズに即した図書館サービスを提供する。
- ③ 南市民図書館、辻堂市民図書館及び湘南大庭市民図書館の図書館業務を運営するNPO法人との連携を図り、質の高い図書館運営を目指す。
- ④ 「ふじさわ子ども読書プラン2025 第4次藤沢市子ども読書活動推進計画」について、市民、学校、地域、関係機関等と連携を図り、計画を推進する。
- ⑤ 点字図書館をより多くの人に知ってもらうため、様々な事業を実施するとともに、PRに努める。
- ⑥ 障がい者差別解消法の趣旨を図書館・図書室の職員等が十分に理解し、障がい者をはじめ、様々な図書館利用者に対して合理的配慮ができるように、アクセシビリティの向上を進めていく。
- ⑦ 文化振興基金に積み立てている寄付金を有効に活用し、4市民図書館11市民図書室の蔵書資料の充実を計画的に図っていく。
- ⑧ 図書館のサービスや機能を幅広く周知するため、PR活動、展示・事業等に取り組み、他の機関とも連携を図りながら、図書館利用に向けたきっかけづくりを進めていく。
- ⑨ 南市民図書館の再整備については、庁内関係部局等と連携を図り、市民会館等再整備計画において検討を進めていく。

I 藤沢市の略歴

- 中世(西暦1325年頃～) 遊行寺(藤沢山清浄光寺)の門前町として栄える。
- 中世(西暦1325年頃～) 東海道五十三次の宿場(六番目藤沢宿)として発展。
- 明治21年(西暦1888年)4月 町村制実施により大久保・坂戸を合併して藤沢大坂町、大鋸・西富を合併して藤沢大富町、大庭・羽鳥・稲荷・辻堂を合併して明治村、片瀬・江の島を合併して川口村、長後・高倉・福田・上和田・下和田・本蓼川飛地を合併して渋谷村、用田・葛原・打戻・瀬郷・宮原を合併して御所見村となる。
- 明治40年(西暦1907年)10月 藤沢大坂町、藤沢大富町を合併して藤沢大坂町となる。
- 明治41年(西暦1908年)4月 藤沢町となり、明治村・鶴沼村を合併。
- 昭和15年(西暦1940年)10月 高座郡藤沢町を廃し市制施行。藤沢市となる。
- 昭和16年(西暦1941年)6月 鎌倉郡村岡村を合併。
- 昭和17年(西暦1942年)3月 高座郡六会村を合併。
- 昭和22年(西暦1947年)4月 鎌倉郡片瀬町を合併。
- 昭和30年(西暦1955年)4月 御所見村・渋谷町の一部・小出村の一部を合併。現在に至る

II 市 勢

- 1 市制施行 昭和15年(西暦1940年)10月1日
(人口 36,769人 市域面積25.92km²)
- 2 現在市域面積 69.56km² (南北約12km 東西6.5km)(平成30年10月1日改訂)
- 3 現在の人口と世帯 438,895人 195,899世帯(令和3年4月1日)

4 位置

東京からほぼ50kmに位置し、神奈川県中央南部、周囲6市(横浜、鎌倉、茅ヶ崎、大和、綾瀬、海老名)1町(寒川町)に囲まれ、気候温暖、南部は相模湾に面し、おおむね平坦な地形をしています。JR東海道本線で東京まで55分、横浜まで25分の位置にあります。

5 地名の由来

”藤沢”の地名については、①藤(ふじ)の多い水辺の地 ②藤沢二郎清親(鎌倉時代)の居住地 ③淵(ふち)や沢の多い土地、などが代表的な説となっています。しかし、藤沢がとくに植物の「ふじ」に関係が深い①とは考えられないし、②の人名と地名との関係については、むしろ地名が先で人名が後だとする見方が有力です。したがって、淵沢(ふちさわ)が藤沢(ふじさわ)に転化したとする説③が最も妥当と考えられているようです。

Ⅲ 図書館のあゆみ

1948年(昭和23年)	6月 9日	設立認可 一戸一冊献本運動実施
	7月 1日	創立開館(西富216番地)
1949年(昭和24年)	11月 3日	「わが住む里」創刊
1951年(昭和26年)	6月 1日	藤沢2020番地へ移転
	7月 1日	図書館の館外貸出開始
1953年(昭和28年)	5月 11日	各支所への配本開始
1957年(昭和32年)	9月 1日	長後分館開館
1963年(昭和38年)	10月 1日	中央図書館新築開館
1968年(昭和43年)	9月 1日	長後分館を廃止し、長後行政センター(現長後市民センター)に図書室開設
1969年(昭和44年)	7月 1日	自動車文庫「そよかぜ号」運行開始
1971年(昭和46年)	4月 1日	複写サービスを開始
1973年(昭和48年)	5月 14日	辻堂(現明治)市民センター図書室、専任職員による貸出開始
	8月 1日	自動車文庫「そよかぜ2号」運行開始
1974年(昭和49年)	6月 14日	片瀬市民センター図書室、専任職員による貸出開始
1975年(昭和50年)	4月 1日	点字図書を「太陽の家点字図書館」へ移管 6月、点字図書館開館
		長後市民センター図書室を「長後市民図書室」として整備開始
	7月 22日	砂山みんなの家図書室、ボランティアによる貸出開始
1976年(昭和51年)	4月 1日	遠藤図書室、専任職員による貸出開始
	5月 12日	労働会館図書室へ配本開始
	10月 1日	辻堂(現明治)市民センター図書室を「辻堂(現明治)市民図書室」として整備開始
1977年(昭和52年)	4月 8日	配本車「そよかぜ3号」購入
	4月 15日	中央館の一般閲覧室を資料室に改造
	4月 19日	六会図書室、専任職員による貸出開始
	10月 5日	県立図書館の連絡車、運行(試行)開始
1978年(昭和53年)	1月 20日	辻堂市民センター(新設)に「辻堂市民図書室」開設
	4月 16日	中央館に郷土資料室(閉架式)設置

1978年(昭和53年)	12月 16日	湘南6市図書館の雑誌保存協定締結
1979年(昭和54年)	7月 1日	六会図書室を整備し、「六会市民図書室」として全日開館実施
	11月 1日	善行市民センター(新設)に「善行市民図書室」開設
1980年(昭和55年)	1月 4日	御所見図書室を整備し、「御所見市民図書室」として全日開館実施
	4月 1日	図書館相互貸借のため県立図書館の協力車運行開始
	5月 1日	中央図書館内に仮設書庫(開架39m ²)設置
1981年(昭和56年)	1月 1日	中央図書館内に視聴覚ライブラリー設置
	4月 7日	鶴沼公民館(改築)に「鶴沼市民図書室」開設
	8月 4日	「そよかぜ2号」更新、運行開始
	12月 26日	重度身体障害者(1級、2級)に対する図書郵送貸出開始
1982年(昭和57年)	4月 1日	片瀬、遠藤、藤沢の各図書室を整備し、嘱託配置による市民図書室として開設
	4月	中央図書館新着図書目録を作成、障害者郵送貸出登録者と市内各高等学校への配布開始
	6月	中央図書館プレハブ倉庫設置 行政資料分担収集開始(文書館共同作業)
	10月 2日	遠藤市民図書室の独立、拡充、整備
	10月 8日	新中央図書館建設計画検討委員会 市長への結果報告
1983年(昭和58年)	5月 1日	市民図書室日曜開館開始
	12月 15日	「そよかぜ1号」更新 運行開始
	12月 20日	総合市民図書館(仮称)建設場所決定 湘南台7-18-2
1984年(昭和59年)	3月 19日	総合市民図書館(仮称)建設用地取得
	4月 1日	高見滋記念市立図書館援助基金設立
	4月 16日	総合市民図書館(仮称)建築設計競技審査会
	4月 17日	岡田新一設計事務所に決定
	12月 10日	総合市民図書館(仮称)建設工事着工 鉄筋コンクリート造、地下1階 地上2階建 建築延面積 4,698m ²
1985年(昭和60年)	7月~9月	総合市民図書館(仮称)収集方針決定及び公開
	11月 20日	南市民図書館(仮称)設置検討委員会 検討結果報告

- 1986年(昭和61年) 3月 図書館条例全面改正議決
- 4月 1日 から南市民図書館 仮開館
12月 14日 まで
- 4月 21日 配本車(550cc)購入
- 5月 31日 総合市民図書館 完成
- 6月 28日 湘南大庭市民図書室 開室
- 10月 25日 総合市民図書館 開館
コンピュータを導入した、貸出・返却システム開始
コンピュータ目録(端末機) 1台開放
- 1987年(昭和62年) 5月 16日 システム連絡車(2,000cc)運行開始
- 6月 16日 南市民図書館 開館
- 1988年(昭和63年) 1月 12日 片瀬市民図書室 整備開室(56㎡)
- 5月 8日 村岡市民図書室 整備開室(83㎡)
- 10月 総合市民図書館日本図書館協会建築賞を受賞
- 1989年(平成 元年) 11月 21日 明治市民図書室 整備開室(106㎡)
- 12月 6日 御所見市民図書室 整備開室(81㎡)
- 12月 17日 自動車図書館「そよかぜ号」
20周年キャラバン事業「人形劇ひとみ座」
- 1990年(平成 2年) 1月 9日 「そよかぜ2号」(2,800cc)運行開始
- 4月 洋書の購入開始
- 5月 9日 神奈川県図書館ネットワーク(KL-NET)に加入
- 5月 11日 神奈川県図書館ネットワーク(KL-NET)開始
- 5月～9月 辻堂方面市民図書館建設計画検討委員会の開催(計8回)
- 7月～3月 辻堂方面市民図書館基本、実施設計委託、完了
(業者 (株)カトー研究室)
- 10月 2日 六会市民図書室 整備開室(106㎡)
- 10月 13日 から藤沢市市制50周年事業の一環として市民ギャラリーにおいて
10月 28日 まで「藤沢文学展」を開催
- 12月 6日 辻堂方面市民図書館建設用地の取得
辻堂1,271番地 敷地面積 2,085.39㎡
- 1991年(平成 3年) 9月 4日 慶應義塾大学湘南藤沢メディア・センターとの相互協力開始
- 9月 5日 辻堂方面市民図書館 建設工事着工

1991年(平成 3年)	10月 2日	辻堂市民図書室 整備開室(99㎡)
	11月 1日	「そよかぜ1号」(3,700cc)運行開始
1992年(平成 4年)	2月 29日	文学映画「潮のひびきー藤沢近代文士たち第一部」完成
	3月 31日	砂山みんなの家 停本所廃止
	7月 1日	新しい利用者端末・タッチパネル式で始まる
	12月 15日	文学映画「海のかがやきー藤沢近代文士たち第2部」完成
1993年(平成 5年)	2月 16日	辻堂市民図書館 建設工事竣工
	3月 2日	長後市民図書室、長後市民センター改築に伴い長後コミュニティホール内に仮設
	3月 29日	藤沢市図書館に関する条例全面改正
	4月	国立国会図書館総合目録ネットワーク・パイロットプロジェクト 実験データ提供協力
	7月 4日	辻堂市民図書館 開館 辻堂青少年会館停本所廃止
	11月 29日	総合市民図書館じゅうたん張り替え工事
1994年(平成 6年)	6月 25日	日本大学農獣医学部(現 生物資源科学部)図書館との相互協力開始
1995年(平成 7年)	4月 19日	長後市民図書室新築オープン
	5月 17日	中国遼寧大学へ図書寄贈
	7月 1日 から 7月 9日 まで	南市民図書館改修工事のため臨時休館
	9月 22日	西部方面市民図書館建設計画検討委員会設立
	9月	パイロット電子図書館システムの運用実験開始(参加)
1996年(平成 8年)	1月 18日	中国遼寧大学より図書寄贈
	2月 1日	湘南広域都市(藤沢市、茅ヶ崎市、寒川町)公立図書館資料の広域利用実施協定締結
	5月 14日	湘南広域都市公立図書館資料の広域利用(辻堂市民図書館 土、日、祝日の利用制限付)実施
	8月 21日	図書館協議会に「図書館総合情報システム」を諮問
	8月 29日	西部方面市民図書館建設計画検討委員会終了 藤沢市西部方面市民図書館建設計画検討委員会検討結果(基本構想)を教育長に報告
1997年(平成 9年)	3月 31日	湘南視聴覚ライブラリー協議会を廃止して図書館資料の広域利用に一本化

- 1997年(平成 9年) 3月 31日 自動車図書館「そよかぜ号」の廃止
(仮称)湘南大庭市民図書館建設基本設計書完了
- 4月 1日 12市民図書室午前開室及び祝日、昼休み開室
福祉団体を中心に配本業務実施
図書等リサイクル事業実施要領作成
- 5月 14日 湘南広域都市公立図書館資料の広域利用の辻堂市民図書館の土、日、祝日の利用制限解除
- 6月 1日 国際化、外国語資料コーナー設置
- 6月 6日 湘南大庭地区自治会長 図書館建設概要説明会実施
- 6月 12日 公共図書館・学校との連絡会開催
- 6月 13日 中国遼寧大学図書寄贈交換式
- 7月 3日 「フォーカス」97年7月9日号を「非公開」措置とする
- 7月 4日 「週刊新潮」97年7月10日号を「非公開」措置とする
- 10月 1日 図書館のホームページを開設
- 10月 16日 地元FM局「レディオ湘南」に新着図書の紹介を開始
- 10月 31日 リサイクル・ブック・フェア(団体)
- 11月 1日 リサイクル・ブック・フェア(個人)
- 11月 1日 から 特別コレクション・ミニ展示「羽仁五郎一人と思想」
11月 16日 まで
- 1998年(平成10年) 1月 29日 神奈川県視聴覚教育研究集会開催
- 1月 30日 藤沢市学校図書館協議会研究集会開催
- 2月 17日 「文芸春秋」98年3月号を「公開」措置にする
- 2月 18日 「新潮45」98年3月号を「非公開」措置にする
図書館協議会「図書館総合情報システム」答申
- 2月 22日 (仮称)湘南大庭市民図書館地元説明会
- 2月 24日 「新潮45」98年3月号の「非公開」措置についてオンブズマンに苦情申し立てがされる
- 3月 18日 「新潮45」98年3月号の「非公開」措置についてオンブズマンの調査結果は「妥当」と判断される
- 3月 25日 「みぢかなくらしと地方行政 第6巻・図書館・公民館・児童館」(リブリオ出版)に総合市民図書館が掲載される

- 1998年(平成10年) 4月 1日 コピーサービス20円から10円に値下げ実施
- 4月 3日 週2回(火曜・金曜)の夜間開館開始(午後7時迄)
- 7月 1日 から 地下道ギャラリーで「夏休みに読んでみませんか！」
7月 12日 まで
- 8月 31日 「夏休み最後の日」開館日となる
- 9月 4日 (仮称)湘南大庭市民図書館の建設工事を開始する
- 10月 1日 鎌倉市公立図書館(4館)との広域利用を開始する
- 10月 2日 リサイクル・ブック・フェア(於:総合館) 団体対象
- 10月 3日 リサイクル・ブック・フェア(於:総合館) 個人対象
- 12月 16日 藤沢市学校図書館協議会(SLA)研究集会開催
- 1999年(平成11年) 1月 12日 辻堂市民図書館[リサイクル・コーナー](常設展示)開始
- 2月 2日 南市民図書館[リサイクル・コーナー](常設展示)開始
- 3月 1日 鎌倉市腰越図書館が開館、鎌倉市の広域利用が5館となる
- 6月 図書館システムリプレイス
- 7月 1日 図書館新情報システムがスタート、インターネットでの蔵書検索開始
- 7月 5日 から「もうすぐ夏休み こんな本を読んでみませんか」展示
7月 15日 まで(地下道ギャラリー)
- 7月 13日 総合市民図書館[リサイクル・コーナー](常設展示)開始
- 10月 6日 姉妹都市マイアミビーチ市より図書寄贈
- 11月 20日 『完全自殺マニュアル』の未成年者への貸出制限を実施
(神奈川県青少年保護育成条例の有害図書)
- 11月 29日 (仮称)湘南大庭市民図書館建設工事竣工
- 2000年(平成12年) 1月 5日 外国語新聞のリサイクルを開始
- 1月 17日 韓国全国市都区議会議長協議会一行来館
- 3月 12日 湘南大庭市民図書室閉室
- 4月 29日 湘南大庭市民図書館開館
- 5月 1日 湘南工科大学附属図書館との相互利用開始
- 7月 20日 から 図書館ミステリーツアー開催
8月 31日 まで(子ども読書年記念・市制60周年記念)
- 11月 5日 湘南大庭市民図書館[リサイクル・コーナー](常設展示)開始

- 2001年(平成13年) 9月 1日 障がい者・高齢者宅配サービス事業、モデル5地区にて開始
- 2002年(平成14年) 9月 1日 障がい者・高齢者宅配サービス事業、全市域にて開始
- 10月 1日 NDL-OPAC(国立国会図書館)に登録、提供開始
(検索のみ)
- 10月 7日 NDL-OPACによる図書館間貸出及び郵送複写申込完了、
受付開始
- 2003年(平成15年) 4月 24日 鶴沼市民図書室移転
- 7月 10日 から 展示ボランティアによる作品展示を地下道ギャラリーで実施
7月 22日 まで
- 2004年(平成16年) 3月 17日 東京地裁の判断に基づき、「週刊文春」2004年3月25日号
を「非公開」措置にする
- 3月 31日 団体配本車の廃止
- 4月 1日 月末開館開始
- 4月 7日 東京高裁の判断に基づき、「週刊文春」2004年3月25日号
を「公開」措置にする
- 8月 4日 遠藤市民図書室改築移転
- 12月 20日 子ども読書活動推進計画策定委員会 発足
- 2005年(平成17年) 6月 1日 会議室・ホール等の有料化 開始
- 6月 13日 図書館・図書室おはなし会ボランティア交流会 開催
- 6月 図書館システムリプレイス
- 6月 24日 図書館ホームページをリニューアル公開
- 7月 12日 インターネットおよび、館内利用者検索端末機より資料予約
サービス開始
- 9月 14日 国立国会図書館レファレンス協同データベース事業参加館
登録
- 9月 20日 から「藤沢市子ども読書活動推進計画(素案)」に対するパブリック
10月 19日 までコメント実施
- 2006年(平成18年) 2月 1日 貸出DVDサービス開始
- 3月 1日 「藤沢市子ども読書活動推進計画」策定
- 8月 30日 国立国会図書館電子メールレファレンスサービス利用登録
(利用開始)
- 10月 1日 市民図書室でのインターネット予約資料受取サービス開始
図書館貸出資料の市民図書室返却受取サービス開始

- 2006年(平成18年) 10月 1日 図書館資料貸出・返却有料配達便サービス開始
(2010年7月休止)
- 10月 25日 総合市民図書館 開館20周年記念展示開催
- 11月 1日 市の子育て支援施策として、児童福祉課・市民健康課・ボランティアとの連携により、南北保健センター1歳6か月児健診時のブックスタート事業を開始
- 11月 7日 明治市民図書室改築
- 2007年(平成19年) 3月 1日 返却期限を過ぎた資料を対象に葉書のかわりに、Eメールによる資料の返却依頼を開始
- 6月 1日 貸出点数・貸出期間の増加、映像資料の予約点数の増加によるサービス拡大
- 総合市民図書館の休館日を、第2・第4水曜日として月曜開館することによるサービス拡大開始
- 11市民図書室に業務用としてインターネットパソコンを設置
- 2008年(平成20年) 4月 1日 点字図書館移設
- 8月 藤沢市民図書館ご利用者アンケート調査結果報告
藤沢市民図書室ご利用者アンケート調査結果報告
- 10月 2日 からブックスタート事業アンケート実施
11月 13日 まで
- 11月 1日 総合市民図書館 第1回図書館まつり開催
- 2009年(平成21年) 2月 総合市民図書館・南市民図書館・辻堂市民図書館でブックディテクションシステム(盗難防止装置) 本格稼働
- 3月 1日 メールレファレンス開始
- 藤沢市図書館中期計画策定(平成21年度～平成23年度)
- 3月 24日 御所見市民図書室改築移転
- 4月 1日 事務委任により藤沢市点字図書館の業務を総合市民図書館に位置づける
- 4月 総合市民図書館収集方針(一般書)改定(2009)
- 7月 26日 藤沢市「事業仕分け」26事業に「総合市民図書館管理運営費」対象となる(結果:現状維持)
- 9月 9日 藤沢市子ども読書活動推進計画策定委員会 発足(計画改定のため)
- 11月 11日 から「藤沢市子ども読書活動推進計画改定にかかるアンケート
12月 21日 まで調査」実施

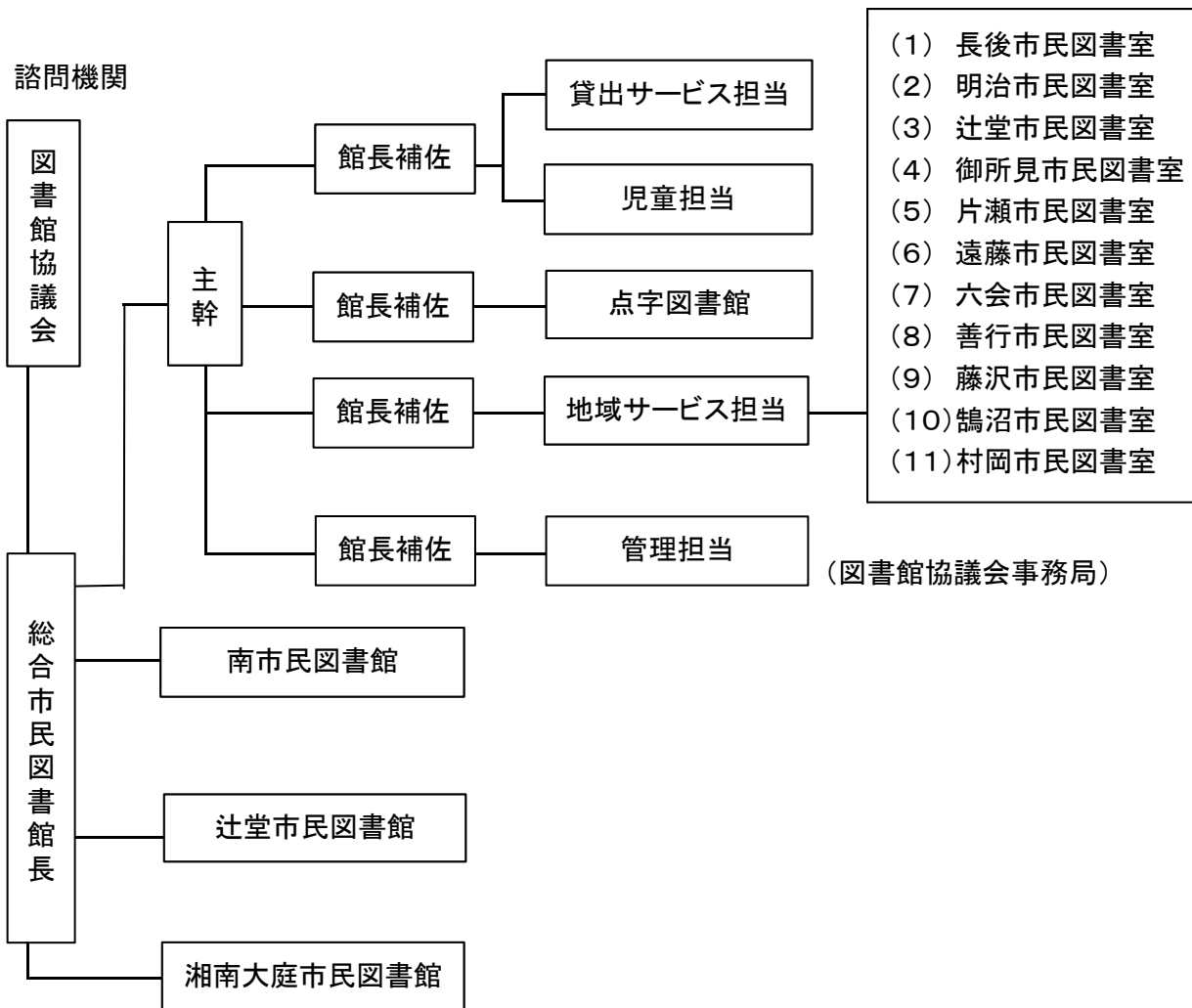
2010年(平成22年)	2月 5日	行政改革特別委員会において、「藤沢市経営戦略プラン」の「NPO及び市民活動団体等との協働事業の推進」の取組項目として、「新たな図書館の経営体制の構築」が提案される
	2月 5日	「スポーツ施設・図書館等公共施設の相互利用の拡充」の取組項目として、「図書館の相互利用の拡大」が提案される
	4月 1日	綾瀬市、大和市公立図書館の広域利用実施協定締結
	7月 1日	綾瀬市、大和市公立図書館の広域利用開始
	7月 26日	NPO法人設立総会
	10月 5日 から 11月 3日 まで	「第2次藤沢市子ども読書活動推進計画(素案)」に対するパブリックコメント実施
	11月 5日	「NPO法人 市民の図書館・ふじさわ」設立登記
2011年(平成23年)	3月	「ふじさわ子ども読書プラン2015 第2次藤沢市子ども読書活動推進計画」策定
	4月 1日	総合市民図書館・辻堂市民図書館の駐車場有料化 開始 辻堂市民図書館のサービス業務を「NPO法人 市民の図書館・ふじさわ」に業務委託
	10月 1日	多摩大学湘南キャンパス図書館との相互利用開始
2012年(平成24年)	3月 21日	長期延滞者に対する利用制限開始
	3月 24日	図書館規則改正により、点字図書館の業務を図書館業務に位置づけ事務委任を解く
	3月 31日	高見滋記念市立図書館援助基金終了
	4月 1日	湘南大庭市民図書館のサービス業務を「NPO法人 市民の図書館・ふじさわ」に業務委託
	6月 1日	図書館システムリプレイス
	6月 7日	図書館ホームページリニューアル公開
2013年(平成25年)	4月 1日	組織改正により生涯学習部が教育委員会から市長部局に移管
	6月 1日	市民図書室業務用パソコンリプレイス
	6月 13日	国立国会図書館「歴史的音源」参加館登録(館内利用開始)
	12月 1日	辻堂市民図書館 開館20周年記念「図書館フェスタ」開催
2014年(平成26年)	1月 21日	国立国会図書館のデジタル化資料送信サービスの提供を開始
	2月 11日	六会市民センター改築工事に伴い六会市民図書室が仮設庁舎に移転

- 8月 11日 巻数順貸出登録開始
- 9月 4日 藤沢市子ども読書活動推進計画策定委員会 発足
(第2次計画改定のため)
- 11月 10日 から「子どもの読書に関するアンケート調査」実施
11月 30日 まで
- 2015年(平成27年) 4月 1日 雑誌スポンサー制度開始
- 8月 26日 藤沢市これからの図書館検討委員会 発足
- 10月 1日 予約取消履歴の保管開始
- 10月 27日 から「ふじさわ子ども読書プラン2020 第3次藤沢市子ども読書
11月 27日 まで活動推進計画(素案)」に対するパブリックコメント(市民意見
公募)実施
- 12月 1日 から 総合市民図書館排出設備工事のため
12月 17日 まで 臨時休館
- 2016年(平成28年) 3月 「ふじさわ子ども読書プラン2020 第3次藤沢市子ども読書
活動推進計画」策定
- 3月 29日 六会市民図書室改築移転
- 7月 26日 から「藤沢市図書館・図書室ご利用者アンケート調査」実施
8月 10日 まで
- 10月 総合市民図書館開館30周年記念誌
『藤沢市総合市民図書館30年のあゆみ』刊行
- 10月 25日 総合市民図書館開館30周年 ふじキュン1日館長
- 2017年(平成29年) 2月 7日 横浜市公立図書館との広域利用実施協定締結
- 3月 1日 横浜市公立図書館との広域利用開始
- 3月 28日 藤沢市これからの図書館検討委員会報告
「藤沢市図書館が市民のためにめざすもの～5年後・10年後
・100年後も受け継がれる図書館に向けて～」
- 8月 29日 から「藤沢市図書館利用者アンケート調査」実施
9月 9日 まで
- 2018年(平成30年) 11月 10日 総合市民図書館 「第10回図書館まつり」開催
- 2019年(平成31年) 3月 1日 図書館システムリプレイス及び図書館ホームページリニューアル
図書館ホームページで「図書館カード事前申込」開始
- 4月 1日 から 南市民図書館暫定移設準備のため 休館
6月 30日 まで
- 4月 3日 藤沢市民図書室 藤沢公民館・労働会館等複合施設
(Fプレイス)内に移転開室
- 2019年(令和元年) 7月 1日 南市民図書館 ODAKYU湘南GATE 6階に移転開館

- 9月 11日 藤沢市子ども読書活動推進計画策定委員会 発足
(第3次計画改定のため)
- 12月 13日から「子どもの読書に関するアンケート調査」実施
12月 27日まで
- 2020年(令和2年) 1月 10日 善行市民図書室改築移転
- 4月 1日 南市民図書館のサービス業務を「NPO法人 市民の図書館・ふじさわ」に業務委託
- 4月 11日 から新型コロナウイルス感染症拡大防止のため図書館・図書室の
5月 31日 まで 休館・休室(南市民図書館のみ4月8日から休館)
- 10月 25日 藤沢市図書館公式Twitter開設
- 2021年(令和3年) 1月 5日 図書館ホームページにおける
未所蔵図書資料リクエストサービスの開始
- 3月 「ふじさわ子ども読書プラン2025 第4次藤沢市子ども読書
活動推進計画」策定

IV 組織及び職員配置

令和3年4月1日現在



	総合市民図書館	11市民図書室	点字図書館	合計
職員	21人 (6人)	— —	4人 (1人)	25人 (7人)
再任用	— —	— —	— —	— —
会計年度任用職員	司書	17人 (17人)	— —	17人 (17人)
	図書業務員	46人 (25人)	68人 (42人)	114人 (67人)
	点字図書館業務員	— —	— —	3人 (0人)
合計	84人 (48人)	68人 (42人)	7人 (1人)	159人 (91人)

※()内は、司書有資格者数

※南市民図書館と辻堂市民図書館、湘南大庭市民図書館は、NPO法人市民の図書館ふじさわに図書館サービス業務を委託

図書館協議会

◎図書館協議会は、図書館の運営に関し館長の諮問に応ずるとともに図書館サービスについて館長に対して意見を述べる機関。

－ 藤沢市図書館協議会名簿 －

【第33期 2020年(令和2年)9月1日～2022年(令和4年)8月31日】

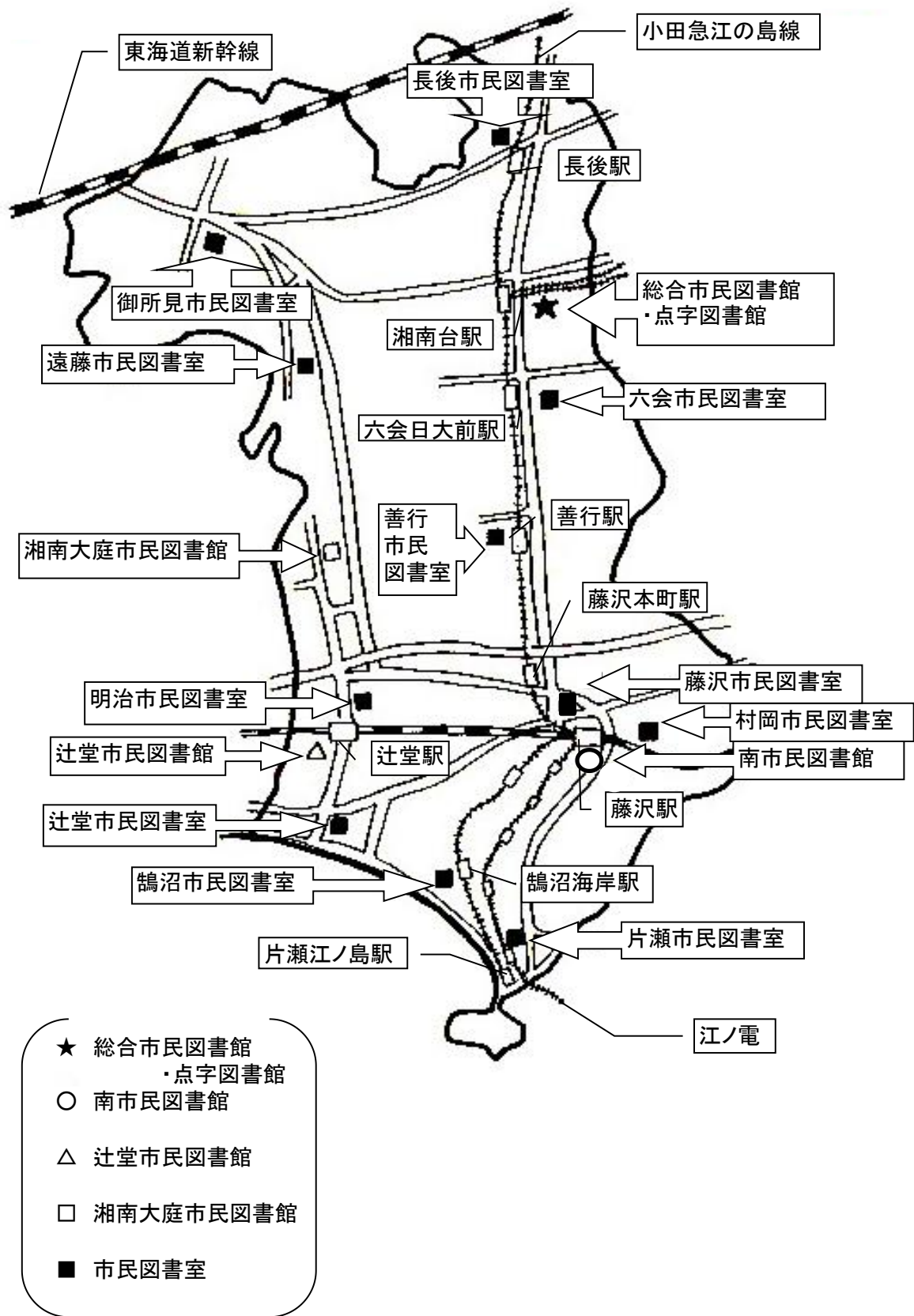
委員長	長谷川 豊祐	学識経験者
副委員長	中田 孝信	学識経験者
委員	梶 陽子	学校教育関係者
委員	於保 ミチ子	社会教育関係者
委員	山田 勉	社会教育関係者
委員	富田 唯里	家庭教育の向上に資する活動を行う者
委員	藤平 美香子	公募

令和3年4月1日現在

◎令和2年度藤沢市図書館協議会開催状況

開催年月日	議題・内容等
第1回 令和2年8月6日	<ul style="list-style-type: none"> ・点字図書館施設見学 ・令和2年度図書館の運営目標について ・子ども読書推進計画について
第2回 令和2年11月12日	<ul style="list-style-type: none"> ・藤沢市図書館協議会について ・藤沢市図書館について ・市議会について ・ふじさわ子ども読書プラン2020について ・8月から10月までの事業報告 ・新型コロナウイルス対策関連について
第3回 令和3年2月20日 (書面開催)	<ul style="list-style-type: none"> ・市議会について ・緊急事態宣言発出に伴う図書館の対応について ・11月から1月までの事業報告

V 図書館サービス網図



VI 開館・休館日数及び来館者数

◎令和2年度開館日数

(単位 日)

	総合市民図書館	南市民図書館	辻堂市民図書館	湘南大庭市民図書館
4月	9	5	9	9
5月	0	0	0	0
6月	28	29	25	25
7月	29	30	27	27
8月	29	30	27	27
9月	28	29	26	26
10月	29	30	27	27
11月	28	29	25	25
12月	26	27	24	24
1月	25	26	24	24
2月	26	27	24	24
3月	29	30	26	26
合計	286	292	264	264

◎令和2年度休館日数の内訳

(単位 日)

	総合市民図書館	南市民図書館	辻堂市民図書館	湘南大庭市民図書館
月曜日・第2・4水曜日(休館日)	21	8	38	38
休館日(が祝日の場合)の翌日・翌月曜日	0	2	4	4
特別整理期間	0	0	0	0
年末・年始	7	7	8	8
臨時休館	51	56	51	51
合計	79	73	101	101

※総合館は第2・4水曜日、南館は第2月曜日、辻堂・湘南大庭館は月曜日が休館日

◎令和2年度来館者数の内訳

(単位 人)

	総合市民図書館	南市民図書館	辻堂市民図書館	湘南大庭市民図書館
来館者数	241,066	487,532	146,512	163,416
(うち土日祝)	(102,927)	(172,396)	(62,250)	(71,025)

◎来館者数の推移

(単位 人)

	総合市民図書館	南市民図書館	辻堂市民図書館	湘南大庭市民図書館
平成28年度	424,812	388,587	303,026	324,762
平成29年度	403,706	376,096	298,986	308,738
平成30年度	400,067	352,581	288,278	288,498
令和元年度	379,899	646,140	282,146	257,395
令和2年度	241,066	487,532	146,512	163,416

Ⅶ 主な指標

1 登録数	33 %	<u>登録者</u>	145,529	=	33.16
		人口	438,895		(%)
2 人口1人当たりの 貸出件数	6 件	<u>貸出件数</u>	2,589,044	=	5.90
		人口	438,895		(件)
3 登録者1人当たりの 貸出件数	18 件	<u>貸出件数</u>	2,589,044	=	17.79
		登録者	145,529		(件)
4 回転率	2 回	<u>貸出件数</u>	2,589,044	=	1.83
		資料件数	1,413,377		(回)
5 人口1人当たりの 資料件数	3 件	<u>資料件数</u>	1,413,377	=	3.22
		人口	438,895		(件)
6 人口1人当たりの 資料購入費	124 円	<u>資料購入費</u>	54,272,665	=	123.66
		人口	438,895		(円)
7 資料購入費の 平均単価	1,679 円	<u>資料購入費</u>	54,272,665	=	1,679.12
		資料購入件数	32,322		(円)
8 貸出コスト	244 円	<u>図書館費</u>	631,749,150	=	244.01
		貸出件数	2,589,044		(円)
9 行政効果	8,465 円	資料購入費の平 均単価×貸出件 数-図書館費	3,715,255,726	=	8,465.02
		人口	438,895		(円)

※9 この指標は、総供給数から総経費を引き、市民ひとり当たりの図書館サービスの還元を金額で示したものの。

(16ミリフィルム・教育教材ビデオテープを除く)

人口1人当たりの資料購入費			
平成28年度	151 円	<u>資料購入費</u>	64,699,224
		人口	427,501
平成29年度	156 円	<u>資料購入費</u>	66,948,632
		人口	429,317
平成30年度	139 円	<u>資料購入費</u>	60,170,187
		人口	433,060
令和元年度	139 円	<u>資料購入費</u>	60,272,923
		人口	435,121
令和2年度	123 円	<u>資料購入費</u>	54,272,665
		人口	438,895

VIII 令和3年度 図書館費予算

(単位 千円)

目	細目	細々目	本年度予算額	前年度予算額	前年度比較
図書館費			628,193	629,395	△1,202
図書館運営管理費			566,263	560,691	5,572
総合市民図書館運営管理費			116,972	111,133	5,839
南市民図書館運営管理費			139,263	142,817	△3,554
辻堂市民図書館運営管理費			10,627	9,336	1,291
湘南大庭市民図書館運営管理費			9,877	10,019	△142
図書館情報ネットワーク事業費			36,122	36,633	△511
総合市民図書館市民運営費			251,512	250,753	759
辻堂市民図書室整備事業費			1,890	0	1,890
図書館活動費			56,380	60,135	△3,755
総合市民図書館資料購入費			20,357	21,101	△744
南市民図書館資料購入費			8,160	8,879	△719
辻堂市民図書館資料購入費			8,899	9,710	△811
湘南大庭市民図書館資料購入費			8,879	9,688	△809
市民図書室資料購入費			10,085	10,757	△672
視聴覚費			1,890	2,048	△158
視聴覚費			1,890	2,048	△158
障がい者・高齢者宅配サービス事業費			328	375	△47
障がい者・高齢者宅配サービス事業費			328	375	△47
子ども読書活動推進事業費			3,332	6,146	△2,814
子ども読書活動推進事業費			3,332	6,146	△2,814

Ⅹ 統計・内容

1. 蔵書数 (令和3年4月1日現在)

(1) 図書及び視聴覚資料

(単位 件)

	総合 市民図書館	南 市民図書館	辻堂 市民図書館	湘南大庭 市民図書館	市民図書室	合計
一般書	326,571	99,973	104,322	177,220	90,851	798,937
児童書	79,650	36,299	34,041	41,246	73,287	264,523
ヤングアダルト図書	13,226	7,759	10,101	21,376	0	52,462
地域資料	45,414	7,461	6,727	11,279	0	70,881
特別コレクション	0	0	0	49,000	0	49,000
読書会テキスト	7,879	0	0	0	0	7,879
図書合計	472,740	151,492	155,191	300,121	164,138	1,243,682
雑誌	35,168	5,134	4,674	8,302	0	53,278
視聴覚資料	44,041	19,318	16,361	36,697	0	116,417
合計	551,949	175,944	176,226	345,120	164,138	1,413,377

◎蔵書数年度別推移

(単位 件)

	総合 市民図書館	南 市民図書館	辻堂 市民図書館	湘南大庭 市民図書館	市民図書室	合計
平成28年度	541,473	184,050	182,812	324,248	164,231	1,396,814
平成29年度	544,776	186,277	182,419	328,981	162,066	1,404,519
平成30年度	544,382	185,914	178,887	333,539	161,451	1,404,173
令和元年度	548,918	180,182	177,868	340,906	162,694	1,410,568
令和2年度	551,949	175,944	176,226	345,120	164,138	1,413,377

(2) 視聴覚資料内訳

(単位 点)

	総合 市民図書館	南 市民図書館	辻堂 市民図書館	湘南大庭 市民図書館	合計
レコード	0	5,546	0	0	5,546
コンパクトディスク	33,743	13,169	15,247	34,265	96,424
カセットテープ	1,617	4	29	776	2,426
鑑賞用ビデオテープ	1,517	0	1	0	1,518
貸出用ビデオテープ	2,642	123	660	959	4,384
レーザーディスク	1,976	0	0	0	1,976
ビデオディスク	425	0	0	0	425
鑑賞用DVD	174	0	83	6	263
貸出用DVD	1,947	476	341	691	3,455
合計	44,041	19,318	16,361	36,697	116,417

◎視聴覚資料数年度別推移

(単位 点)

	総合 市民図書館	南 市民図書館	辻堂 市民図書館	湘南大庭 市民図書館	合計
平成28年度	43,484	22,475	16,815	31,338	114,112
平成29年度	43,973	22,521	16,944	31,549	114,987
平成30年度	44,449	22,658	17,048	31,756	115,911
令和元年度	44,669	19,479	17,092	35,462	116,702
令和2年度	44,041	19,318	16,361	36,697	116,417

(3) 雑誌及び新聞資料

(単位 タイトル・紙)

	総合 市民図書館	南 市民図書館	辻堂 市民図書館	湘南大庭 市民図書館	合計
雑誌購入	214	118	136	125	593
雑誌寄贈	31	13	10	12	66
合計	245	131	146	137	659
新聞購入	24	16	16	17	73
新聞寄贈	20	13	5	4	42
合計	44	29	21	21	115

2. 登録者数（令和2年度）

（単位 人）

	総合 市民図書館	南 市民図書館	辻堂 市民図書館	湘南大庭 市民図書館	市民図書室	合計
4月	39,012	36,278	25,181	18,830	24,002	143,303
5月	39,012	36,278	25,181	18,830	24,002	143,303
6月	39,115	36,503	25,258	18,885	24,296	144,057
7月	39,480	37,095	25,461	18,992	25,205	146,233
8月	39,814	37,717	25,681	19,141	25,982	148,335
9月	40,060	38,142	25,863	19,270	26,655	149,990
10月	40,319	38,632	26,034	19,402	27,279	151,666
11月	40,553	39,089	26,192	19,513	27,805	153,152
12月	40,738	39,439	26,333	19,647	28,238	154,395
1月	40,992	39,791	26,509	19,740	28,611	155,643
2月	41,266	40,209	26,704	19,856	29,032	157,067
3月	37,091	37,437	23,957	17,551	29,493	145,529
現登録者数	37,091	37,437	23,957	17,551	29,493	145,529

◎登録者数年度別推移

（単位 人）

	総合 市民図書館	南 市民図書館	辻堂 市民図書館	湘南大庭 市民図書館	市民図書室	合計
平成28年度	41,135	31,186	26,558	20,771	32,023	151,673
平成29年度	40,787	30,678	26,129	20,201	33,049	150,844
平成30年度	40,125	29,925	25,710	19,645	31,510	146,915
令和元年度	38,958	36,223	25,140	18,812	31,626	150,759
令和2年度	37,091	37,437	23,957	17,551	29,493	145,529

3. 貸出者数（令和2年度）

（単位 人）

	総合 市民図書館	南 市民図書館	辻堂 市民図書館	湘南大庭 市民図書館	市民図書室	合計
4月	11,412	4,642	5,223	4,931	5,033	31,241
5月	0	0	0	0	0	0
6月	25,446	11,867	9,788	8,602	8,846	64,549
7月	31,994	20,457	15,257	14,817	15,856	98,381
8月	34,959	22,420	16,716	16,538	17,388	108,021
9月	31,914	22,230	16,242	15,930	17,421	103,737
10月	32,782	23,050	16,720	16,801	18,131	107,484
11月	31,892	22,673	16,028	15,747	17,252	103,592
12月	31,538	21,286	15,718	15,230	16,705	100,477
1月	31,788	21,916	16,459	15,833	16,489	102,485
2月	32,712	22,439	16,871	15,995	17,168	105,185
3月	34,567	24,319	17,055	16,265	17,949	110,155
合計	331,004	217,299	162,077	156,689	168,238	1,035,307

◎貸出者数年度別推移

（単位 人）

	総合 市民図書館	南 市民図書館	辻堂 市民図書館	湘南大庭 市民図書館	市民図書室	合計
平成28年度	429,387	257,304	227,778	243,387	239,923	1,397,779
平成29年度	426,607	246,921	229,728	234,092	232,318	1,369,666
平成30年度	422,180	241,734	227,756	223,350	226,127	1,341,147
令和元年度	407,287	212,280	205,318	200,922	225,317	1,251,124
令和2年度	331,004	217,299	162,077	156,689	168,238	1,035,307

4. 貸出件数（令和2年度）

(1) 総合市民図書館

（単位 件）

	個人貸出				団体貸出	合 計	市民図書館	市民図書館 団体貸出	市民図書館 合 計
	個人合計	図書	雑誌	A V					
4 月	19,927	16,924	921	2,082	79	20,006	15,444	32	15,476
5 月	0	0	0	0	0	0	0	0	0
6 月	40,198	33,010	2,539	4,649	61	40,259	20,895	31	20,926
7 月	66,503	54,460	3,729	8,314	468	66,971	49,285	76	49,361
8 月	75,989	63,108	3,783	9,098	297	76,286	56,211	86	56,297
9 月	68,874	57,291	3,338	8,245	615	69,489	56,572	69	56,641
10 月	70,738	58,527	3,522	8,689	859	71,597	57,686	227	57,913
11 月	70,051	57,650	3,432	8,969	901	70,952	55,054	128	55,182
12 月	68,946	56,951	3,520	8,475	647	69,593	55,650	112	55,762
1 月	70,091	58,363	3,468	8,260	474	70,565	55,072	72	55,144
2 月	71,687	59,575	3,393	8,719	723	72,410	56,186	177	56,363
3 月	74,997	62,964	3,508	8,525	315	75,312	58,839	69	58,908
合 計	698,001	578,823	35,153	84,025	5,439	703,440	536,894	1,079	537,973

※団体貸出件数は福祉団体、読書会、学校、保育園等を含む。

◎貸出件数年度別推移

（単位 件）

	個人貸出				団体貸出	合 計	市民図書館	市民図書館 団体貸出	市民図書館 合 計
	個人合計	図書	雑誌	A V					
平成28年度	985,733	799,051	49,033	137,649	12,974	998,707	779,258	-	779,258
平成29年度	989,890	802,367	46,349	141,174	13,853	1,003,743	752,987	-	752,987
平成30年度	971,299	791,554	45,028	134,717	12,813	984,112	724,801	3,804	728,605
令和元年度	912,407	750,485	42,365	119,557	10,205	922,612	714,894	2,935	717,829
令和2年度	698,001	578,823	35,153	84,025	5,439	703,440	536,894	1,079	537,973

(2)南市民図書館

(単位 件)

	個人貸出				団体貸出	合 計
	個人合計	図書	雑誌	A V		
4 月	9,334	8,048	423	863	26	9,360
5 月	0	0	0	0	0	0
6 月	24,135	20,293	1,083	2,759	32	24,167
7 月	47,490	39,892	2,174	5,424	83	47,573
8 月	53,239	45,487	2,495	5,257	169	53,408
9 月	51,935	44,151	2,479	5,305	166	52,101
10 月	53,138	45,023	2,569	5,546	181	53,319
11 月	52,886	44,924	2,366	5,596	520	53,406
12 月	51,084	43,099	2,390	5,595	217	51,301
1 月	52,146	44,329	2,504	5,313	177	52,323
2 月	53,762	45,496	2,375	5,891	186	53,948
3 月	57,027	48,482	2,561	5,984	77	57,104
合 計	506,176	429,224	23,419	53,533	1,834	508,010

※団体貸出件数は福祉団体、読書会、学校、保育園等を含む。

◎貸出件数年度別推移

(単位 件)

	個人貸出				団体貸出	合 計
	個人合計	図書	雑誌	A V		
平成28年度	618,742	502,504	36,880	79,358	2,252	620,994
平成29年度	599,874	490,299	34,097	75,478	2,501	602,375
平成30年度	579,804	480,045	32,933	66,826	2,872	582,676
令和元年度	488,786	412,006	23,356	53,424	1,873	490,659
令和2年度	506,176	429,224	23,419	53,533	1,834	508,010

(3) 辻堂市民図書館

(単位 件)

	個人貸出				団体貸出	合 計
	個人合計	図書	雑誌	A V		
4 月	11,898	9,969	764	1,165	57	11,955
5 月	0	0	0	0	0	0
6 月	21,024	17,114	1,596	2,314	94	21,118
7 月	38,919	32,228	2,418	4,273	333	39,252
8 月	43,057	36,204	2,541	4,312	197	43,254
9 月	42,210	35,100	2,607	4,503	341	42,551
10 月	42,015	34,947	2,724	4,344	299	42,314
11 月	40,914	34,036	2,646	4,232	411	41,325
12 月	41,009	34,241	2,495	4,273	322	41,331
1 月	42,612	35,856	2,621	4,135	549	43,161
2 月	43,672	36,483	2,653	4,536	362	44,034
3 月	44,324	37,270	2,667	4,387	314	44,638
合 計	411,654	343,448	25,732	42,474	3,279	414,933

※団体貸出件数は福祉団体、読書会、学校、保育園等を含む。

◎貸出件数年度別推移

(単位 件)

	個人貸出				団体貸出	合 計
	個人合計	図書	雑誌	A V		
平成28年度	596,798	489,680	32,904	74,214	3,416	600,214
平成29年度	597,888	494,232	33,818	69,838	3,244	601,132
平成30年度	591,632	490,519	34,690	66,423	3,306	594,938
令和元年度	540,387	450,601	31,978	57,808	5,407	545,794
令和2年度	411,654	343,448	25,732	42,474	3,279	414,933

(4) 湘南大庭市民図書館

(単位 件)

	個人貸出				団体貸出	合 計
	個人合計	図書	雑誌	A V		
4 月	12,022	10,236	553	1,233	100	12,122
5 月	0	0	0	0	0	0
6 月	20,108	16,480	1,131	2,497	243	20,351
7 月	39,881	32,654	1,951	5,276	323	40,204
8 月	45,573	38,002	2,032	5,539	206	45,779
9 月	43,362	36,153	1,935	5,274	274	43,636
10 月	44,830	36,977	2,048	5,805	309	45,139
11 月	42,451	34,972	1,811	5,668	338	42,789
12 月	41,952	34,799	1,900	5,253	124	42,076
1 月	43,578	36,437	1,808	5,333	190	43,768
2 月	44,166	37,056	1,863	5,247	244	44,410
3 月	44,251	37,182	2,059	5,010	163	44,414
合 計	422,174	350,948	19,091	52,135	2,514	424,688

※団体貸出件数は福祉団体、読書会、学校、保育園等を含む。

◎貸出件数年度別推移

(単位 件)

	個人貸出				団体貸出	合 計
	個人合計	図書	雑誌	A V		
平成28年度	692,643	573,911	29,706	89,026	6,090	698,733
平成29年度	662,653	554,313	26,440	81,900	5,363	668,016
平成30年度	636,321	534,364	25,898	76,059	5,040	641,361
令和元年度	571,275	479,161	24,064	68,050	3,573	574,848
令和2年度	422,174	350,948	19,091	52,135	2,514	424,688

(5) 4館市民図書室

(単位 件)

	個人貸出				4館 団体貸出 合計	4館 合計	4館 市民図書室 合計
	個人合計	図書	雑誌	A V			
4月	53,181	45,177	2,661	5,343	262	53,443	68,919
5月	0	0	0	0	0	0	0
6月	105,465	86,897	6,349	12,219	430	105,895	126,821
7月	192,793	159,234	10,272	23,287	1,207	194,000	243,361
8月	217,858	182,801	10,851	24,206	869	218,727	275,024
9月	206,381	172,695	10,359	23,327	1,396	207,777	264,418
10月	210,721	175,474	10,863	24,384	1,648	212,369	270,282
11月	206,302	171,582	10,255	24,465	2,170	208,472	263,654
12月	202,991	169,090	10,305	23,596	1,310	204,301	260,063
1月	208,427	174,985	10,401	23,041	1,390	209,817	264,961
2月	213,287	178,610	10,284	24,393	1,515	214,802	271,165
3月	220,599	185,898	10,795	23,906	869	221,468	280,376
合計	2,038,005	1,702,443	103,395	232,167	13,066	2,051,071	2,589,044

※4館とは、総合市民図書館・南市民図書館・辻堂市民図書館・湘南大庭市民図書館を指す。

◎貸出件数年度別推移

(単位 件)

	個人貸出				4館 団体貸出 合計	4館 合計	4館 市民図書室 合計
	個人合計	図書	雑誌	A V			
平成28年度	2,893,916	2,365,146	148,523	380,247	24,732	2,918,648	3,697,906
平成29年度	2,850,305	2,341,211	140,704	368,390	24,961	2,875,266	3,628,253
平成30年度	2,779,056	2,296,482	138,549	344,025	24,031	2,803,087	3,531,692
令和元年度	2,512,855	2,092,253	121,763	298,839	21,058	2,533,913	3,251,742
令和2年度	2,038,005	1,702,443	103,395	232,167	13,066	2,051,071	2,589,044

5. リクエスト件数（令和2年度）

(1) 総合市民図書館・市民図書室・4館市民図書室

（単位 件）

	総合市民図書館				市民図書室	総合市民図書館 市民図書室 合計	4館市民図書室 合計
	合計	図書	雑誌	A V			
4月	14,140	11,784	772	1,584	4,619	18,759	35,776
5月	5,140	4,312	323	505	0	5,140	11,959
6月	24,461	20,035	1,578	2,848	14,025	38,486	76,491
7月	23,871	19,305	1,242	3,324	9,951	33,822	70,114
8月	22,321	18,230	1,033	3,058	7,977	30,298	64,874
9月	21,484	17,684	1,085	2,715	8,339	29,823	64,214
10月	21,186	16,965	1,108	3,113	8,228	29,414	63,495
11月	20,262	16,263	1,072	2,927	7,614	27,876	59,944
12月	19,884	16,107	1,045	2,732	7,414	27,298	58,307
1月	21,854	17,964	1,048	2,842	7,691	29,545	63,917
2月	21,911	17,911	1,004	2,996	8,139	30,050	64,110
3月	21,760	17,527	1,015	3,218	7,998	29,758	63,866
合計	238,274	194,087	12,325	31,862	91,995	330,269	697,067

◎リクエスト件数年度別推移

（単位 件）

	総合市民図書館				市民図書室	総合市民図書館 市民図書室 合計	4館市民図書室 合計
	合計	図書	雑誌	A V			
平成28年度	249,664	196,480	13,480	39,704	91,468	341,132	725,000
平成29年度	244,637	193,313	12,982	38,342	89,943	334,580	705,414
平成30年度	240,021	189,513	12,704	37,804	86,968	326,989	682,404
令和元年度	253,877	204,461	13,206	36,210	89,760	343,637	682,625
令和2年度	238,274	194,087	12,325	31,862	91,995	330,269	697,067

(2) 南市民図書館・辻堂市民図書館

(単位 件)

	南市民図書館				辻堂市民図書館			
	合計	図書	雑誌	A V	合計	図書	雑誌	A V
4 月	5,791	4,914	205	672	6,384	5,212	351	821
5 月	2,810	2,407	102	301	2,232	1,827	180	225
6 月	16,066	13,435	635	1,996	12,033	9,709	747	1,577
7 月	16,093	13,369	563	2,161	11,448	9,012	717	1,719
8 月	15,630	13,121	483	2,026	11,112	8,909	548	1,655
9 月	15,570	12,904	516	2,150	11,149	8,873	619	1,657
10 月	15,631	12,783	499	2,349	10,687	8,334	667	1,686
11 月	14,944	12,203	449	2,292	10,100	7,873	556	1,671
12 月	14,194	11,657	453	2,084	10,040	7,961	560	1,519
1 月	15,918	13,244	552	2,122	11,079	8,854	610	1,615
2 月	15,798	12,949	541	2,308	10,904	8,661	580	1,663
3 月	15,857	12,883	558	2,416	10,808	8,554	600	1,654
合 計	164,302	135,869	5,556	22,877	117,976	93,779	6,735	17,462

◎リクエスト件数年度別推移

(単位 件)

	南市民図書館				辻堂市民図書館			
	合計	図書	雑誌	A V	合計	図書	雑誌	A V
平成28年度	152,376	118,168	6,180	28,028	128,479	96,262	8,095	24,122
平成29年度	146,817	114,358	5,769	26,690	125,109	94,112	8,149	22,848
平成30年度	136,527	107,465	5,131	23,931	125,792	96,696	8,178	20,918
令和元年度	132,269	108,500	4,435	19,334	118,260	92,282	7,300	18,678
令和2年度	164,302	135,869	5,556	22,877	117,976	93,779	6,735	17,462

(3) 湘南大庭市民図書館・4市民図書館合計

(単位 件)

	湘南大庭市民図書館				4市民図書館			
	合計	図書	雑誌	A V	合計	図書	雑誌	A V
4月	4,842	3,942	237	663	31,157	25,852	1,565	3,740
5月	1,777	1,450	112	215	11,959	9,996	717	1,246
6月	9,906	8,029	643	1,234	62,466	51,208	3,603	7,655
7月	8,751	6,912	445	1,394	60,163	48,598	2,967	8,598
8月	7,834	6,139	410	1,285	56,897	46,399	2,474	8,024
9月	7,672	6,119	400	1,153	55,875	45,580	2,620	7,675
10月	7,763	5,976	369	1,418	55,267	44,058	2,643	8,566
11月	7,024	5,367	387	1,270	52,330	41,706	2,464	8,160
12月	6,775	5,219	358	1,198	50,893	40,944	2,416	7,533
1月	7,375	5,791	368	1,216	56,226	45,853	2,578	7,795
2月	7,358	5,829	381	1,148	55,971	45,350	2,506	8,115
3月	7,443	5,824	400	1,219	55,868	44,788	2,573	8,507
合計	84,520	66,597	4,510	13,413	605,072	490,332	29,126	85,614

◎リクエスト件数年度別推移

(単位 件)

	湘南大庭市民図書館				4市民図書館			
	合計	図書	雑誌	A V	合計	図書	雑誌	A V
平成28年度	103,013	79,571	5,247	18,195	633,532	490,481	33,002	110,049
平成29年度	98,908	76,784	4,924	17,200	615,471	478,567	31,824	105,080
平成30年度	93,096	72,290	4,951	15,855	595,436	465,964	30,964	98,508
令和元年度	88,459	70,044	4,594	13,821	592,865	475,287	29,535	88,043
令和2年度	84,520	66,597	4,510	13,413	605,072	490,332	29,126	85,614

〔附属資料〕 市民図書室インターネット貸出者・貸出・予約受取件数（令和2年度） （単位 件）

	貸出者数	貸出件数 合計	貸 出 件 数			リクエスト 件数合計	リ ク エ ス ト 件 数		
			図書	雑誌	A V		図書	雑誌	A V
長後	7,601	7,606	5,889	438	1,279	7,732	5,978	440	1,314
明治	11,690	11,694	10,742	387	565	13,120	12,021	389	710
辻堂	9,919	9,930	8,999	280	651	10,774	9,641	336	797
御所見	3,244	3,247	2,431	213	603	3,505	2,669	233	603
片瀬	10,924	10,928	8,834	389	1,705	11,664	9,164	437	2,063
遠藤	3,390	3,392	2,471	81	840	3,414	2,645	98	671
六会	5,809	5,815	5,008	225	582	6,547	5,647	231	669
善行	13,189	13,200	11,547	332	1,321	14,099	12,242	388	1,469
藤沢	16,657	16,672	14,092	856	1,724	17,730	14,832	913	1,985
鵜沼	21,402	21,410	18,237	889	2,284	23,023	19,385	990	2,648
村岡	17,812	17,830	14,880	592	2,358	18,690	15,343	582	2,765
合 計	121,637	121,724	103,130	4,682	13,912	130,298	109,567	5,037	15,694

※総合市民図書館でシステム処理をしているため、貸出者数・貸出件数・リクエスト件数は総合市民図書館の内数としています。

◎市民図書室インターネット受取件数年度別推移 （単位 件）

	貸出者数	貸出件数 合計	貸 出 件 数			リクエスト 件数合計	リ ク エ ス ト 件 数		
			図書	雑誌	A V		図書	雑誌	A V
平成28年度	115,193	115,344	93,829	6,256	15,259	122,785	100,079	5,431	17,275
平成29年度	111,136	111,244	91,442	4,901	14,901	118,655	97,183	5,042	16,430
平成30年度	110,092	110,203	92,039	4,347	13,817	117,012	96,727	4,408	15,877
令和元年度	129,712	129,890	109,467	5,250	15,173	137,699	114,925	5,490	17,284
令和2年度	121,637	121,724	103,130	4,682	13,912	130,298	109,567	5,037	15,694

※総合市民図書館でシステム処理をしているため、貸出者数・貸出件数・リクエスト件数は総合市民図書館の内数としています。

6. 相談業務件数（令和2年度）

（単位 件）

	総合 市民図書館	南 市民図書館	辻堂 市民図書館	湘南大庭 市民図書館	合計
4月	400	129	22	328	879
5月	2	12	0	0	14
6月	693	509	455	98	1,755
7月	774	842	472	675	2,763
8月	821	970	557	714	3,062
9月	764	796	625	666	2,851
10月	813	834	596	689	2,932
11月	698	946	599	680	2,923
12月	608	1,017	562	710	2,897
1月	671	1,069	514	657	2,911
2月	665	1,108	619	724	3,116
3月	717	1,137	760	655	3,269
合計	7,626	9,369	5,781	6,596	29,372

◎相談業務件数年度別推移

（単位 件）

	総合 市民図書館	南 市民図書館	辻堂 市民図書館	湘南大庭 市民図書館	合計
平成28年度	10,659	5,762	6,213	8,916	31,550
平成29年度	11,057	6,885	6,933	8,309	33,184
平成30年度	10,451	5,932	8,197	7,729	32,309
令和元年度	9,310	7,376	8,370	7,994	33,050
令和2年度	7,626	9,369	5,781	6,596	29,372

7. おはなし会等開催状況（令和2年度）

	総合市民図書館		南市民図書館		辻堂市民図書館		湘南大庭市民図書館		市民図書室		合 計	
	回数	人数	回数	人数	回数	人数	回数	人数	回数	人数	回数	人数
4 月	0	0	0	0	0	0	0	0	0	0	0	0
5 月	0	0	0	0	0	0	0	0	0	0	0	0
6 月	0	0	0	0	0	0	0	0	0	0	0	0
7 月	0	0	0	0	0	0	0	0	0	0	0	0
8 月	0	0	0	0	0	0	0	0	0	0	0	0
9 月	0	0	0	0	0	0	0	0	0	0	0	0
10 月	2	22	0	0	0	0	0	0	2	9	4	31
11 月	9	122	0	0	0	0	0	0	2	13	11	135
12 月	9	155	0	0	0	0	0	0	8	78	17	233
1 月	3	53	0	0	0	0	0	0	1	2	4	55
2 月	0	0	0	0	0	0	0	0	0	0	0	0
3 月	3	78	0	0	2	22	0	0	0	0	5	100
合 計	26	430	0	0	2	22	0	0	13	102	41	554

◎おはなし会開催状況の推移

	総合市民図書館		南市民図書館		辻堂市民図書館		湘南大庭市民図書館		市民図書室		合 計	
	回数	人数	回数	人数	回数	人数	回数	人数	回数	人数	回数	人数
平成28年度	124	3,864	63	966	86	1,506	88	2,595	481	5,229	842	14,160
平成29年度	122	3,243	62	970	87	1,596	87	2,212	488	4,947	846	12,968
平成30年度	118	3,231	63	902	80	1,631	88	2,166	479	4,519	828	12,449
令和元年度	109	2,540	53	1,228	74	1,046	79	1,421	439	4,195	754	10,430
令和2年度	26	430	0	0	2	22	0	0	13	102	41	554

8. 相互協力状況(令和2年度)

(単位 件)

	市 外								市 内			
	貸 出				借 用				貸 出			借用
	国会図書館	県立図書館 ネットワーク	他市図書館直接	合 計	国会図書館	県立図書館 ネットワーク	他市図書館直接	合 計	藤沢市点字図書館	市民図書室	合 計	市民図書室
4 月	0	188	0	188	0	469	1	470	9	1,204	1,213	49
5 月	0	17	0	17	0	222	0	222	0	0	0	0
6 月	0	476	2	478	0	594	1	595	10	4,133	4,143	52
7 月	0	801	1	802	0	1,039	2	1,041	7	3,647	3,654	106
8 月	0	630	2	632	0	924	0	924	19	3,297	3,316	113
9 月	0	766	0	766	1	1,581	4	1,586	36	3,084	3,120	157
10 月	0	1,551	4	1,555	0	648	0	648	53	2,930	2,983	145
11 月	0	581	0	581	0	1,028	3	1,031	10	2,737	2,747	116
12 月	0	622	4	626	0	1,032	3	1,035	10	2,845	2,855	102
1 月	0	641	1	642	0	1,185	6	1,191	9	2,723	2,732	120
2 月	0	639	1	640	0	1,318	0	1,318	11	2,946	2,957	124
3 月	0	640	0	640	0	1,563	2	1,565	8	3,109	3,117	111
合 計	0	7,552	15	7,567	1	11,603	22	11,626	182	32,655	32,837	1,195

◎相互協力状況の推移

(単位 件)

	市 外								市 内			
	貸 出				借 用				貸 出			借用
	国会図書館	県立図書館 ネットワーク	他市図書館直接	合 計	国会図書館	県立図書館 ネットワーク	他市図書館直接	合 計	藤沢市点字図書館	市民図書室	合 計	市民図書室
平成28年度	0	7,986	38	8,024	4	12,214	38	12,256	263	33,496	33,759	904
平成29年度	0	8,132	34	8,166	3	11,848	15	11,866	360	31,898	32,258	1,132
平成30年度	0	7,033	33	7,066	4	11,921	15	11,940	302	31,272	31,574	1,173
令和元年度	0	6,587	13	6,600	3	10,943	12	10,958	381	31,029	31,410	1,192
令和2年度	0	7,552	15	7,567	1	11,603	22	11,626	182	32,655	32,837	1,195

9. 大学図書館との相互協力（令和2年度）

（単位 件）

	慶應義塾大学 湘南藤沢 メディアセンター		日本大学 生物資源科学部 図書館		湘南工科大学 附属図書館		多摩大学 湘南キャンパス 図書館	
	借用	貸出	借用	貸出	借用	貸出	借用	貸出
総合市民図書館	6	1	0	0	2	87	0	0
南市民図書館	4		0		0		0	
辻堂市民図書館	0		0		0		0	
湘南大庭市民図書館	4		0		2		0	
合計	14	1	0	0	4	87	0	0

10. 学校・保育園等との連携事業（令和2年度）

（単位 件）

		総合市民図書館	南市民図書館	辻堂市民図書館	湘南大庭市民図書館	合計
団体貸出	回数	66 (62)	85 (36)	54 (78)	95 (29)	300 (205)
	冊数	2,127 (2,521)	1,158 (676)	619 (2,657)	1,339 (1,067)	5,243 (6,921)
新規登録	回数	6 (1)	5 (6)	0 (0)	4 (4)	15 (11)
	人数	6 (1)	5 (6)	0 (0)	6 (4)	17 (11)
調べ学習	回数	0 (0)	0 (0)	0 (0)	0 (0)	0 (0)
	人数	0 (0)	0 (0)	0 (0)	0 (0)	0 (0)
自由読書	回数	1 (0)	0 (2)	0 (7)	3 (0)	4 (9)
	人数	19 (0)	0 (17)	0 (161)	220 (0)	239 (178)
利用ガイダンス	回数	6 (0)	1 (0)	6 (0)	4 (0)	17 (0)
	人数	9 (0)	120 (0)	485 (0)	228 (0)	842 (0)
おはなし会	回数	0 (0)	0 (0)	0 (0)	0 (0)	0 (0)
	人数	0 (0)	0 (0)	0 (0)	0 (0)	0 (0)
館内見学	回数	6 (0)	1 (0)	6 (0)	10 (0)	23 (0)
	人数	9 (0)	120 (0)	485 (0)	243 (0)	857 (0)
職場体験	回数	0 (0)	0 (0)	0 (0)	0 (0)	0 (0)
	人数	0 (0)	0 (0)	0 (0)	0 (0)	0 (0)
大型絵本等 の貸出	回数	108	34	36	84	262
	人数	58	52	51	143	304

※()は、学校以外の団体(保育園、幼稚園等)

※市民図書室受付分は、総合市民図書館に含む

※大型絵本等には枠やボード等の備品を含む

※大型絵本等については、学校と保育園等の施設の利用数は統一する

11. 広域利用・相互利用状況

(1) 茅ヶ崎市民利用状況

(単位 人・件)

	総合市民図書館		南市民図書館		辻堂市民図書館		湘南大庭市民図書館		合計	
	登録者数	貸出件数	登録者数	貸出件数	登録者数	貸出件数	登録者数	貸出件数	登録者数	貸出件数
平成28年度	849	11,801	423	4,206	9,708	219,724	2,151	69,725	13,131	305,456
平成29年度	819	10,928	419	3,208	9,533	218,682	2,057	69,890	12,828	302,708
平成30年度	779	11,401	404	3,475	9,320	223,069	1,964	69,480	12,467	307,425
令和元年度	742	9,724	657	8,171	9,003	199,306	1,872	60,107	12,274	277,308
令和2年度	707	8,318	744	8,215	8,551	152,989	1,755	44,269	11,757	213,791

(2) 寒川町民利用状況

(単位 人・件)

	総合市民図書館		南市民図書館		辻堂市民図書館		湘南大庭市民図書館		合計	
	登録者数	貸出件数	登録者数	貸出件数	登録者数	貸出件数	登録者数	貸出件数	登録者数	貸出件数
平成28年度	131	2,333	23	243	30	451	140	5,445	324	8,472
平成29年度	130	2,596	23	462	33	492	125	4,674	311	8,224
平成30年度	123	1,893	20	337	31	733	116	4,809	290	7,772
令和元年度	106	1,796	41	537	30	556	112	3,556	289	6,445
令和2年度	93	2,025	43	534	34	710	104	2,884	274	6,153

(3) 鎌倉市民利用状況

(単位 人・件)

	総合市民図書館		南市民図書館		辻堂市民図書館		湘南大庭市民図書館		合計	
	登録者数	貸出件数	登録者数	貸出件数	登録者数	貸出件数	登録者数	貸出件数	登録者数	貸出件数
平成28年度	534	15,849	2,000	35,074	121	2,725	111	3,177	2,766	56,825
平成29年度	532	14,937	1,878	32,584	128	2,507	92	3,051	2,630	53,079
平成30年度	490	13,945	1,793	32,019	126	2,340	82	3,057	2,491	51,361
令和元年度	485	14,711	2,675	29,222	133	3,295	93	3,280	3,386	50,508
令和2年度	447	11,844	2,897	31,913	131	1,908	81	2,743	3,556	48,408

(4) 大和市民利用状況

(単位 人・件)

	総合市民図書館		南市民図書館		辻堂市民図書館		湘南大庭市民図書館		長後市民図書室		合計	
	登録者数	貸出件数	登録者数	貸出件数	登録者数	貸出件数	登録者数	貸出件数	登録者数	貸出件数	登録者数	貸出件数
平成28年度	563	11,462	42	581	9	47	13	157	57	221	684	12,468
平成29年度	539	10,367	44	650	10	36	18	1,036	26	188	637	12,277
平成30年度	469	11,147	42	677	11	43	17	182	32	200	571	12,249
令和元年度	422	8,577	64	876	12	30	18	195	16	105	532	9,783
令和2年度	366	6,528	83	1,342	11	31	20	304	42	113	522	8,318

(5) 綾瀬市民利用状況

(単位 人・件)

	総合市民図書館		南市民図書館		辻堂市民図書館		湘南大庭市民図書館		長後市民図書室		合計	
	登録者数	貸出件数	登録者数	貸出件数	登録者数	貸出件数	登録者数	貸出件数	登録者数	貸出件数	登録者数	貸出件数
平成28年度	557	9,673	10	205	6	82	29	929	322	2,841	924	13,730
平成29年度	544	8,954	9	223	6	72	30	802	217	3,033	806	13,084
平成30年度	528	8,804	12	114	4	65	32	850	309	2,895	885	12,728
令和元年度	496	7,545	37	292	4	40	28	793	188	2,338	753	11,008
令和2年度	422	5,237	38	261	4	67	31	424	366	1,447	861	7,436

(6) 横浜市民利用状況

(単位 人・件)

	総合市民図書館		南市民図書館		辻堂市民図書館		湘南大庭市民図書館		合計	
	登録者数	貸出件数	登録者数	貸出件数	登録者数	貸出件数	登録者数	貸出件数	登録者数	貸出件数
平成28年度	334	1,779	9	54	5	35	9	55	357	1,923
平成29年度	1,386	48,071	81	2,756	38	1,936	41	3,560	1,546	56,323
平成30年度	2,041	56,496	116	2,645	56	1,623	53	3,520	2,266	64,284
令和元年度	2,572	56,572	361	4,390	72	1,292	67	3,168	3,072	65,422
令和2年度	2,898	44,377	483	4,233	85	1,262	79	2,219	3,545	52,091

(7) 藤沢市民利用状況（茅ヶ崎市）

(単位 人・件)

	茅ヶ崎市立図書館		香川分館		分室(※)		合 計	
	登録者数	貸出件数	登録者数	貸出件数	登録者数	貸出件数	登録者数	貸出件数
平成28年度	1,830	7,537	73	208	151	3,627	2,054	11,372
平成29年度	1,951	7,290	76	121	199	4,205	2,226	11,616
平成30年度	1,961	7,264	73	223	220	3,901	2,254	11,388
令和元年度	2,018	7,289	80	595	248	3,230	2,346	11,114
令和2年度	2,061	6,497	82	344	262	4,052	2,405	10,893

※「分室」欄 市内8カ所の図書コーナー・図書室および移動図書館車の合計

(8) 藤沢市民利用状況（寒川町）

(単位 人・件)

	寒川総合図書館		北部分室		南部分室		合 計	
	登録者数	貸出件数	登録者数	貸出件数	登録者数	貸出件数	登録者数	貸出件数
平成28年度	1,143	8,979	1	1	3	16	1,147	8,996
平成29年度	1,185	9,018	3	135	3	3	1,191	9,156
平成30年度	1,238	9,753	3	102	3	13	1,244	9,868
令和元年度	618	9,123	3	54	2	14	623	9,191
令和2年度	504	7,337	2	1	2	7	508	7,345

(9) 藤沢市民利用状況（鎌倉市）

(単位 人・件)

	鎌倉市中央図書館		腰越図書館		深沢図書館		大船図書館		玉縄図書館		合 計	
	登録者数	貸出件数	登録者数	貸出件数	登録者数	貸出件数	登録者数	貸出件数	登録者数	貸出件数	登録者数	貸出件数
平成28年度	649	1,962	1,636	15,715	440	6,121	329	3,682	670	10,346	3,724	37,826
平成29年度	501	1,816	1,156	16,556	349	6,663	276	2,811	558	10,583	2,840	38,429
平成30年度	531	2,297	1,206	15,612	370	7,622	309	2,996	625	12,682	3,041	41,209
令和元年度	557	1,714	1,240	13,047	386	7,242	323	2,286	656	10,618	3,162	34,907
令和2年度	583	2,174	1,266	15,090	397	8,507	342	2,835	676	10,600	3,264	39,206

(10) 藤沢市民利用状況（大和市）

（単位 人・件）

	大和市立図書館		合 計	
	登録者数	貸出件数	登録者数	貸出件数
平成28年度	381	20,168	381	20,168
平成29年度	824	31,544	824	31,544
平成30年度	1,093	39,869	1,093	39,869
令和元年度	798	38,789	798	38,789
令和2年度	3,433	27,223	3,433	27,223

(11) 藤沢市民利用状況（綾瀬市）

（単位 人・件）

	綾瀬市立図書館		合 計	
	登録者数	貸出件数	登録者数	貸出件数
平成28年度	335	7,647	335	7,647
平成29年度	388	9,447	388	9,447
平成30年度	455	1,059	455	1,059
令和元年度	432	9,808	432	9,808
令和2年度	468	9,430	468	9,430

(12) 藤沢市民利用状況（横浜市）

（単位 人・件）

	横浜市立図書館		合 計	
	登録者数	貸出件数	登録者数	貸出件数
平成28年度	44	144	44	144
平成29年度	236	3,122	236	3,122
平成30年度	423	3,714	423	3,714
令和元年度	144	2,954	144	2,954
令和2年度	648	2,555	648	2,555

12. 市民図書室利用状況（令和2年度）

図書室名	蔵書数 (件)	登録者数 (人)	貸出利用者数 (人)	貸出冊数 (件)	リクエスト件数 (件)
長後市民図書室	20,550	2,606	14,532	44,831	7,068
明治市民図書室	14,731	3,088	16,034	53,538	7,970
辻堂市民図書室	12,830	2,366	13,829	43,101	6,605
御所見市民図書室	15,077	1,267	9,464	29,393	6,656
片瀬市民図書室	10,912	2,101	13,108	39,022	9,800
遠藤市民図書室	13,173	1,330	9,394	28,854	6,082
六会市民図書室	14,816	2,307	12,918	42,307	7,267
善行市民図書室	14,891	3,035	19,030	63,352	10,897
藤沢市民図書室	14,992	4,022	19,539	63,489	9,293
鵜沼市民図書室	17,097	4,573	24,448	76,990	10,870
村岡市民図書室	15,069	2,798	15,942	52,017	9,487
合計	164,138	29,493	168,238	536,894	91,995

◎市民図書室利用状況年度別推移

図書室名	蔵書数 (件)	登録者数 (人)	貸出利用者数 (人)	貸出冊数 (件)	リクエスト件数 (件)
平成28年度	164,231	32,023	239,923	779,258	91,468
平成29年度	162,066	33,049	232,318	752,987	89,943
平成30年度	161,451	31,510	226,127	724,801	86,968
令和元年度	162,694	31,626	225,317	714,894	89,760
令和2年度	164,138	29,493	168,238	536,894	91,995

13. 団体貸出状況（令和2年度）

（単位 人・件）

	学校等		施設等		読書会		貸出合計	
	登録数	貸出数	登録数	貸出数	登録数	貸出数	登録数	貸出数
総合市民図書館	27	4,648	3	630	3	161	33	5,439
南市民図書館	22	1,834	0	0	0	0	22	1,834
辻堂市民図書館	30	3,276	1	3	0	0	31	3,279
湘南大庭市民図書館	20	2,406	3	108	0	0	23	2,514
11市民図書室	90	865	10	149	9	65	109	1,079
合計	189	13,029	17	890	12	226	218	14,145

* 学校等とは、学校・保育園など子どもに関わる施設を指します。

* 施設等とは、上記学校等以外の施設を指します。

14. 宅配サービス実施状況（令和2年度）

（単位 人）

	宅配利用者数			活動ボランティア数		
	合計	男	女	合計	男	女
湘南台地区	8	3	5	7	1	6
長後地区	4	1	3	3	2	1
鶴沼地区	12	6	6	15	2	13
辻堂地区	10	1	9	7	2	5
湘南大庭地区	5	0	5	7	3	4
御所見地区	6	2	4	2	0	2
遠藤地区	9	1	8	7	3	4
六会地区	8	2	6	6	1	5
善行地区	13	6	7	5	2	3
明治地区	2	1	1	8	4	4
藤沢地区	15	3	12	9	2	7
村岡地区	2	1	1	7	2	5
片瀬地区	12	2	10	5	0	5
地区外				2	0	2
合計	106	29	77	90	24	66

◎利用者内訳

(単位 人)

	障がい者	高齢者	障がい者・ 高齢者	合計
湘南台地区	0	4	4	8
長後地区	0	1	3	4
鶴沼地区	2	7	3	12
辻堂地区	2	7	1	10
湘南大庭地区	0	3	2	5
御所見地区	0	4	2	6
遠藤地区	2	7	0	9
六会地区	4	2	2	8
善行地区	1	10	2	13
明治地区	0	2	0	2
藤沢地区	2	7	6	15
村岡地区	0	2	0	2
片瀬地区	2	5	5	12
合計	15	61	30	106

◎宅配貸出統計(貸出者数・貸出件数)

(単位 人・件)

	貸出者数	図書	雑誌	AV	貸出合計
4月	150	413	123	72	608
5月	15	36	24	15	75
6月	161	494	132	75	701
7月	156	479	148	68	695
8月	185	472	141	88	701
9月	173	522	137	85	744
10月	185	531	112	88	731
11月	201	566	138	91	795
12月	205	614	143	116	873
1月	193	539	130	89	758
2月	191	534	150	104	788
3月	201	510	139	113	762
合計	2,016	5,710	1,517	1,004	8,231

15. 視聴覚ライブラリー貸出状況(令和2年度)

視聴覚資料機材		所 蔵 数	貸出件数(件)
16ミリ映画フィルム		1,156 本	68
教材用ビデオ		547 巻	4
映写機	16ミリ映写機	15 台	18
	スライド映写機	3 台	0
スクリーン		15 面	13
暗幕(1セット5枚)		8 セット	5
投影機	OHP	1 台	0
	デスクトッププレゼンター	1 台	1
録音用機器		3 台	1
ビデオデッキVHS		3 台	0
液晶プロジェクター		2 台	13

16. 市民図書館設備利用状況(令和2年度)

図書館	室 名	回 数	利用人数(人)
総合市民図書館	ホ ー ル	7	173
	第1会議室	65	425
	第2会議室	76	346
	第3会議室	4	16
	合 計	152	960
南市民図書館	第1会議室	47	303
	第2会議室	31	99
	合 計	78	402
辻堂市民図書館	ホ ー ル	23	347
	会議室	97	573
	多目的室	9	35
	録音室	61	61
	和室	7	20
	合 計	197	1,036
湘南大庭市民図書館	第1会議室	58	497
	第2会議室	49	286
	多目的室	1	5
	録音室	148	148
	合 計	256	936
	総 合 計	683	3,334

17. 貸出ベスト5（令和2年度）

(1) 図書資料

区分	貸出件数	書名
一般書	364	九十歳。何がめでたい
	309	蜜蜂と遠雷
	249	マスカレード・ナイト
	249	コンビニ人間
	226	ラプラスの魔女
児童書	365	11ぴきのねこ
	353	きんぎょが にげた
	304	おつきさまこんばんは
	304	こんとあき
	303	くっついた

(2) 視聴覚資料

区分	貸出件数	書名
録音資料	130	リクエスト/竹内まりや
	112	海の Yeah!!/サザンオールスターズ
	108	Ballade.3:the album of love/サザンオールスターズ
	104	Bootleg/米津玄師
	103	初恋/宇多田ヒカル
映像資料	67	ゼロ・グラビティ
	54	舟を編む
	52	グランド・ブダペスト・ホテル
	52	ツリー・オブ・ライフ
	51	プラダを着た悪魔

18. リクエストベスト5（令和2年度）

(1) 図書資料

区分	予約件数	書名
一般書	472	流浪の月
	390	クスノキの番人
	356	少年と犬
	332	ぼくはイエローでホワイトで、ちょっとブルー
	263	FACTFULNESS-10の思い込みを乗り越え、データを基に世界を正しく見る習慣-
児童書	173	ふしぎ駄菓子屋銭天堂 [1]
	139	なぜ僕らは働くのか-君が幸せになるために考えてほしい大切なこと-
	137	ふしぎ駄菓子屋銭天堂 2
	123	ONE PIECE 巻96(ジャンプコミックス) 煮えてなんぼのおでんに候
	104	モモ

(2) 視聴覚資料

区分	予約件数	書名
録音資料	194	Traveler/Official髭男dism
	151	STRAY SHEEP
	125	CEREMONY
	122	瞬間的シックスセンス/あいみょん
	112	おいしいパスタがあると聞いて
映像資料	58	ボヘミアン・ラプソディ
	39	プーと大人になった僕
	37	君に届け
	35	風の谷のナウシカ(ジブリがいっぱいCOLLECTION)
	32	祈りの幕が下りる時

19. 図書館行事（令和2年度）

①講演会等

総合市民図書館		
マイスタービブリオテーク事業第4弾＜企画事業＞ 「工作が好きな子、あつまれ！図書館でものづくりを体験しよう！」 講師：倉田 信彦氏		11月 1日
秋の読書週間 古典文学講座「はじめての紫式部集」(全3回) 講師：増淵 勝一氏		11月 6日、13日、20日
オンライン講演会「もう一度じっくりなるほど あの絵本 -かこさとし作品の楽しみ方-」 講師：鈴木 万里氏		2月21日
「にんぎょうげきのつどい」		3月27日
南市民図書館		
「おうちdeおはなしかい」セットの貸出		10月 7日～
みんなでつくろう！本の木		10月27日～11月 8日
秋の読書週間 片瀬・江ノ島文学歴史散歩 「東洋の龍・西洋のドラゴン～心に潜む永遠なるもの」 講師：松木 謙一氏 協力：My Winds		(学習会) 10月28日 (現地見学)10月29日
こどもマンガ教室 講師：大山 哲也氏		11月 1日、8日
「からすのパンやさん」～かこさとし～ 絵本の読み聞かせ＆”こんなパンがあったらいいな”粘土で作ってみよう！ 絵本展をみにいこう！		12月12日、13日、 19日、20日 12月 8日～20日
辻堂市民図書館		
見つけて読もう夏の本		8月 1日～ 8月31日
本の玉手箱		9月10日～
秋の読書週間 「9年分の辻堂寄席」展示 見学会「旧三ヶ家住宅見学～国登録有形文化財を訪ねて～」 講師：明治郷土史料室運営委員会		10月31日～11月 1日 11月 8日
見つけて読もう冬の本		12月15日～ 1月31日
本の玉手箱-小学校3年生以上向け		1月19日～
10代のみなさん向き 本の玉手箱		3月23日～
湘南大庭市民図書館		
夏のおたのしみ袋		8月1日～ 8月23日
みどり保全課とのコラボ展示「生物多様性」 藤沢市役所本庁舎1階ラウンジ 藤沢市役所分庁舎ロビー 長久保公園みどりの相談所1階展示ホール		8月11日～8月17日 8月18日～9月10日 9月16日～9月22日
おはなし会パック		9月から 毎月最終土曜日～
としょかん de ビンゴ！！		10月27日～11月 8日
本のお楽しみ袋〈大人編〉～出会いの一冊がここに～		10月27日～11月 8日
あつまろう！本の森		12月 1日～ 2月28日

②映画会・音楽会

総合市民図書館	
木曜映画会	10月15日
日曜映画会	9月20日 10月 4日 11月22日
祝日映画会	9月22日
土曜映画会	9月12日 10月24日 11月14日、11月28日 12月12日、12月19日
シネマ16ミリ	9月 5日 10月 3日 11月 7日 12月 5日 1月 9日
子ども映画会	12月26日 3月27日

辻堂市民図書館	
つじシネマ名作映画会	9月 6日、9日、13日、16日、27日、30日 10月11日、14日、18日、21日、25日、28日 11月11日、15日、18日、22日、25日、29日 12月 6日、9日、13日、16日、20日、23日 1月10日 3月28日、31日
湘南大庭市民図書館	
シネマかわせみ	11月19日 12月17日
子ども映画会	11月 3日

③展示会

総合市民図書館

1. 「子ども図書館絵本コーナー展示」(展示ボランティア作品による) (全6回)
2. こどもの読書週間 みんなでつくろう!!「本の木」
(好きな本を書いて貼る) 10月27日～11月 9日
3. 紙芝居棚上のコーナー展示
 - ・「ともだちの本」 2月13日～ 4月 3日
 - ・「夏に読みたい本」 6月25日～ 9月 8日
 - ・「『青い表紙』の本を集めてみました」 9月10日～10月27日
 - ・「おはなし会で楽しんだ本」 10月29日～12月28日
 - ・追悼展示「たくさんの本をありがとうございました。安野 光雅さん」 2月11日～ 3月 9日
 - ・「緑の表紙の本」 3月11日～ 4月13日
4. 児童カウンターまわり展示
 - ・「寺内瑠偉さん・奥島愛花さん、おめでとう!!」 3月 5日～ 8月25日
 - ・「春に読みたい本」 4月 1日～ 5月26日
 - ・追悼展示「ありがとうございました 田畑 精一さん」 6月25日～ 7月21日
 - ・「雨の本」 6月25日～ 7月21日
 - ・「科学の本っておもしろい」 7月29日～ 9月 8日
 - ・「てあそび・うたあそびの本」 9月10日～10月27日
 - ・「おひざのうえのおはなし会で楽しんだ本」 10月29日～12月28日
 - ・「自宅でメリーてづくりクリスマス」 12月24日～12月28日
 - ・「自宅でおもちづくり」 1月 5日～ 2月 3日
 - ・「冬に読みたい本」 1月 5日～ 2月23日
 - ・「藤沢在住の絵本作家さん」 2月13日～ 3月23日
 - ・「おうちでつくってみよう! 工作・おりがみの本」 2月25日～ 3月23日
5. 紙芝居棚の前柱
 - ・「“本の木”みんなのすきな本だよ!!」 1月 5日～ 2月 9日
6. 詩の展示「詩ってたのしい 声にだしてよんだらもったのしい」
 - ・「やなせたかしの詩『生きてるってふしぎだな』」 6月25日～ 8月25日
 - ・「子どもといっしょに詠みたい詩 令和版『みみずのたいそう』」 8月27日～10月27日
 - ・「まどみちおの詩『キリンさん』」 10月29日～12月28日
 - ・「内田麟太郎の詩『うし』」 1月 5日～ 2月 9日
 - ・「堀明子の詩『おりびな』『ぼけの花』」 2月11日～ 3月23日
7. YAコーナー展示
 - ・「『Young Adult通信(YA通信)第27号』を発行しました!!」 3月 5日～ 6月30日
 - ・「読んでみませんか! 2020 中学生」 7月 1日～ 9月 8日
 - ・「POPを書こう!」 9月10日～10月27日
 - ・「ラストページまで駆け抜けて!」 10月29日～11月10日
 - ・「2020年度この本みつけ! 中学生」 12月 1日～ 1月26日
 - ・「CHOCOLATEだいすき」 1月28日～ 2月23日
 - ・「Read a book in English for 10minutes every day!」 2月25日～ 3月 9日
 - ・「『Young Adult通信(YA通信)第29号』を発行しました!!」 3月11日～ 4月13日
8. 中央展示コーナー
 - ・「堀文子の世界ー穏やかな日々ー」 4月 1日～ 7月21日
 - ・「疫病退散～錦絵に願いを込めて～」 7月23日～ 9月22日
 - ・「散歩で出会うパブリック・アート」 9月24日～11月10日
 - ・「私たちの宝ー身近な文化財ー」 11月12日～12月28日
 - ・「藤沢市の姉妹友好都市 ー世界に広がる交流と友好の輪ー」 1月 5日～ 2月23日
 - ・「安野光雅の世界」 2月25日～ 4月27日

9. 西口展示コーナー
- ・「みんなちがってみんないい」 2月27日～ 4月 3日
 - ・「わたしたちと水・雨」 8月13日～ 9月 8日
 - ・「お菓子なお話」 10月15日～11月10日
 - ・「冬のおうち時間」 1月 5日～ 2月 9日
 - ・「心拍数で本を読む-BPMreading-」 2月11日～ 3月 9日
 - ・「安野光雅の世界」 2月25日～ 3月 9日
 - ・「佐江衆一さん追悼」 3月11日～ 3月23日
10. 行政支援展示コーナー
- ・「認知症になっても安心して暮らせるまちふじさわ」 8月25日～ 9月30日
 - ・「笑顔でつなぐ家族のカタチ ～里子・養子を理解するための本～」 10月 6日～10月27日
 - ・「みんなで守る子どもの未来～子どもの権利・幸せについて理解するための本～」 10月29日～11月24日
 - ・「大人も子どもも再確認！交通安全のこと」 11月26日～12月28日
 - ・「障がいのある人への理解を深めてみませんか？」 11月26日～12月28日
 - ・「本の読み方いろいろ」 1月28日～ 2月23日
 - ・「自分らしい生き方ができる社会をめざして
～2021年(令和3年)4月1日より、藤沢市「パートナーシップ宣誓制度」が始まります～」 3月11日～ 4月13日
11. 古典文学講座会場内展示
- ・「紫式部集」関連資料展示 11月 6日,13日,20日
12. 今年の一冊・今年の漢字
- ・アンケート実施期間 12月 5日～12月20日
 - ・結果報告展示期間 12月24日～12月28日
13. おすすめCD展示
- ・「夏の歌」 7月15日～ 7月28日
 - ・「鉄道」 9月10日～ 9月22日
 - ・「箏・大正琴」 1月 5日～ 1月26日
 - ・「卒業ソング」 3月 3日～ 3月23日
- 南市民図書館
1. 南館展示1
- ・「春！新しいこと始めませんか？」 4月 1日～ 4月 7日
 - ・「心の距離は近づけて～withコロナの社会を生きる」 6月25日～ 8月24日
 - ・「認知症になっても安心して暮らせるまち ふじさわ」 8月25日～ 9月30日
 - ・「10月14日は「鉄道の日」～鉄道の魅力再発見」 10月 1日～11月 8日
 - ・「寒くても楽しい～心も身体もポカポカに～」 11月10日～12月28日
 - ・「東日本大震災から10年 災害をのりこえ ～そして明日へ～」 1月 5日～ 3月 7日
 - ・「そうだ！新しいこと 始めよう！」 3月 9日～ 5月 9日
2. 南館展示2
- ・「ベートーベンを聴く」 7月 2日～ 9月13日
 - ・「チャイコフスキー生誕180周年」 9月15日～10月11日
 - ・「知っていますか 里親制度」 10月 6日～10月20日
 - ・「東洋の龍・西洋のドラゴン」 10月13日～11月 8日
 - ・「クリスマスのレコード・CD・本」 11月10日～12月25日
 - ・「和のこころ にっぽん再発見」 12月26日～ 2月 7日
 - ・「春-聴いて、見て、感じて-」 2月 9日～ 4月11日
 - ・「浮世絵の魅力(市民ギャラリー一番場コレクション展)」 3月 9日～ 3月14日
 - ・「自分らしい生き方ができる社会をめざして(人権男女共同平和課と連携)」 3月11日～ 4月11日
3. 南館展示3
- ・「児童・YA展示「岩波少年文庫 さし絵の世界」 7月14日～ 9月13日
 - ・「よむたのしさをみんなへ～バリアフリーの本」 10月24日～ 3月31日
 - ・「本の読み方いろいろ」 1月 8日～ 2月 7日
4. 南館展示4 大島渚コーナー
- ・「寄贈された大島家の家具と著作、映画の本を展示」 4月 1日～ 3月31日
 - ・「おすすめ映画スポット 鎌倉市川喜多映画記念館の展示「原節子と山口淑子」 9月15日～12月28日
 - ・「バレー映画を楽しむ」 1月19日～ 3月14日

5.常設展示室関連展示

- ・「郵便『風景印』にみる藤沢の文化財」関連資料展示 7月23日～ 9月10日
- ・「漁師のどうぐ」関連資料展示 9月19日～12月13日
- ・「藤沢トラフィック 鉄道のおもいで」関連資料展示 12月22日～ 2月14日
- ・「洪鐘祭絵巻と江の島道入口 鳥居の沓石」関連資料展示 3月 9日～ 3月29日

6. 児童展示 1

- ・「ワクワクカガク！科学入門」 4月 1日～ 4月 7日
- ・「国語の教科書の本」 6月25日～ 7月12日
- ・「おしえて！学校図書館専門員さんのおすすめ本」 7月14日～ 9月13日
- ・「岩波少年文庫創刊70年さし絵の世界」展示 その2 9月15日～10月26日
- ・「みんなでつくろう！本の木」 10月27日～11月 8日
- ・「ワクワクカガク！科学入門」 11月10日～12月28日
- ・「なにしてあそぶ？冬♡」 1月 5日～ 2月 7日
- ・「中学校発 推し本はこれ！」 2月 9日～ 3月 7日
- ・「わたしのすきな絵本展」の本 3月 9日～ 4月11日

7. 児童展示 2

- ・「バリアフリーの本」 4月 1日～ 4月 7日
- ・「自由研究の本」 6月25日～ 8月31日
- ・「夏休みに読んでみませんかー小中学生におすすめの本」 7月28日～ 8月31日
- ・「おいしゃさん、かんごしさんの本」 9月 2日～11月 8日
- ・「クリスマスの本」 11月10日～12月25日
- ・「この本、みつけ！ー小中学生におすすめの本ー」 12月26日～ 2月 7日
- ・「本の木ランキング みんなの好きな本」 2月 9日～ 4月11日

8. YA展示

- ・「ベスト・フレンド・フォーエバー」 4月 1日～ 4月 7日
- ・「音楽で盛り上がれ！」 6月25日～ 9月13日
- ・「本の手」 9月15日～11月 8日
- ・「"自分らしさ"をはじめよう」 11月10日～12月28日
- ・「ヒビクコトバ」 1月 5日～ 4月11日

辻堂市民図書館

1. 一般展示

- ・「行ってみたい見てみたい世界の建物」 4月 1日～ 7月19日
- ・「Happy Lunch! ～ラ♪ラ♪ランチ～」 4月 1日～ 8月10日
- ・「世界自然遺産」 7月21日～ 9月 6日
- ・「災害に備えるサバイバル術」 8月12日～ 9月22日
- ・「癒される日本の風景」 9月24日～11月 8日
- ・「辻堂寄席 一過去9回分の演目より」 11月 3日～11月29日
- ・「健康づくりの基礎知識」 11月10日～12月13日
- ・「世界の飲み物文化」 12月 1日～ 1月24日
- ・「Winter特集」 12月15日～12月27日
- ・「笑う門には福来たる」 1月 5日～ 2月28日
- ・「おうちで作ってみよう おりがみ」 1月26日～ 4月11日
- ・「思い描いてハイキング」 3月 2日～ 5月25日

2. 児童展示

- ・「ひとりでよめるよ」 6月25日～ 7月12日
- ・「暑い夏をすずしく・・・」 6月25日～ 8月30日
- ・「読んでみませんか！2020」 7月14日～10月18日
- ・「読んでみませんか 外国絵本」 8月31日～10月18日
- ・「赤羽末吉生誕110年」 10月20日～12月13日
- ・「やってみよう！つくってみよう！」 10月20日～12月27日
- ・「みんなでつくろう！！本の木」 10月27日～11月 8日
- ・「この本みつけ！2020～2021」 12月15日～ 4月 4日
- ・「千支の本 丑」 1月 5日～ 1月24日
- ・「おはなし会プログラム 過去分ピックアップ」 1月26日～ 3月 7日
- ・「春の本」 3月 9日～ 5月25日

3. YA展示

- ・「Let's Try 語学」 6月25日～ 9月 6日
- ・「基礎体力UP」 6月25日～ 9月 6日

- ・「読んでみませんか！中学生版」 7月14日～10月18日
 - ・「タイムトリップ～明治時代～」 9月 8日～12月 6日
 - ・「知っているようで知らない情報モラル」 9月 8日～12月 6日
 - ・「百人一首 教えて！その魅力～藤沢西校かるた部のみなさんに聞いてみました～」 12月 8日～ 1月17日
 - ・「この本みつけ！中学生版」 12月 8日～ 7月31日
 - ・「合格応援団～ちよつとひとやすみ～」 1月19日～ 2月28日
 - ・「本占い」 3月 2日～ 5月25日
 - ・「カメラdeあーと」 3月 2日～ 5月25日
4. AVコーナー展示
- ・「癒しのインストゥルメンタル」 6月30日～ 9月 6日
 - ・「おうちでライブ」 9月 8日～11月29日
 - ・「あの時聴いた歌謡曲」 12月 1日～ 2月28日
 - ・「どこかで聴いたことがあるクラシック音楽」 3月 2日～ 5月25日
5. 地域展示
- ・「ふじさわ・ちがさき通りの名称マップ」 6月25日～ 9月13日
 - ・「近隣の図書館紹介」 9月15日～12月13日
 - ・「引地川・境川」 12月15日～ 3月 7日
 - ・「近所でひといき」 3月 9日～ 5月25日
6. タイムリーな展示
- ・「藤沢市市制施行80周年」 9月15日～12月27日
 - ・「里親支援展示」(行政支援展示) 10月 6日～10月25日
 - ・「本の読み方いろいろ」(点字図書館共催) 12月 1日～12月27日
 - ・「国立がんセンターがん情報ギフト冊子展示」 1月13日～ 2月28日
 - ・「パートナーシップ展示」(行政支援展示) 3月16日～ 4月 4日

湘南大庭市民図書館

1. 児童展示

- ・「この本みつけ！」 12月 3日～ 6月30日
- ・「読みつがれてきた絵本 前期(～1979年までに出版の本)」 2月18日～ 4月 3日
- ・「読んでみませんか！」 7月 1日～12月27日
- ・「キッチンいろいろ」 7月14日～ 8月23日
- ・「夏 だいすき！！」 7月14日～ 9月13日
- ・「空をみあげて」 8月25日～10月18日
- ・「秋 いっぱい！！」 9月15日～11月23日
- ・「創刊70年岩波少年文庫 心ゆさぶるさし絵の世界」 10月 6日～11月29日
- ・「手話と点字のせかい」 10月20日～11月29日
- ・「みんなでつくろう！本の木」 10月27日～11月 8日
- ・「ものがたりのおくりもの」 11月26日～12月25日
- ・「季節のごちそう」 12月 1日～ 1月11日
- ・「この本 みつけ！」 12月 1日～ 6月27日
- ・「お正月・干支の本」 12月26日～ 1月11日
- ・「おおさむこさむ ふゆのほん」 1月13日～ 2月14日
- ・「いろんな おいしゃさん」 1月13日～ 2月28日
- ・「読みつがれてきた絵本 前期(～1979年までに出版の本)」 2月16日～ 4月18日
- ・「行事 なぜなに」 3月 2日～ 4月25日

2. YA展示

- ・「この本みつけ！【中学生版】」 12月 3日～ 6月30日
- ・「本屋大賞の作家たち」 3月 3日～ 7月19日
- ・「読もう、知ろう、日本の古典【HPいまコレ！】」 3月 3日～ 4月 3日
- ・「YA通信27号」 3月 3日～ 8月31日
- ・「YA版 2019年新刊本」 6月25日～ 8月23日
- ・「つれつれなるままに…。一日記に関する本の特集－【HPいまコレ！】」 6月25日～ 8月30日
- ・「読んでみませんか！【中学生版】」 7月 1日～12月27日
- ・「気分爽快！！スカッと笑おう！楽しく生きよう！…おもしろい本特集！！！」 7月21日～ 8月30日
- ・「情を視覚化する(神奈川県立藤沢西高等学校 絵画展示)関連本」 8月 2日～10月11日
- ・「これから〇〇〇」 8月25日～10月25日
- ・「宇宙(そら)へGO！－GO TO ウチュウー」 9月 1日～11月 1日
- ・「YA通信28号」 9月 1日～ 2月28日
- ・「YA職場体験生おすすめの本」 10月27日～12月27日
- ・「GO TO 動物園(ZOO)」 11月 3日～11月29日
- ・「写真ア・ラ・カルト【HPいまコレ！】」 11月 3日～ 1月31日
- ・「10代にエール！！作家の紹介するおすすめの本」 12月 1日～ 1月11日

- ・「この本 みっけ！【中学生版】」 12月 1日～ 6月27日
 - ・「ココロもほっこり♡おくりもの」 1月 5日～ 2月28日
 - ・「はい、こちら おなやみ相談室です。」 1月13日～ 2月28日
 - ・「青春—アオハルー」 3月 2日～ 4月25日
 - ・「本屋大賞の作家たち」 3月 2日～ 5月 9日
3. 一般展示
- ・「行った気分で楽しもう！」 6月25日～ 8月30日
 - ・「新刊本スポットライト」 6月25日～ 9月 6日
 - ・「読む・知る・認知症」(行政支援展示) 8月25日～10月 4日
 - ・「名探偵大集合！」 9月 8日～10月 4日
 - ・「笑顔でつなぐ家族のカタチ—里親・里子を理解する—」(行政支援展示) 10月 6日～10月25日
 - ・「点字図書館巡回展示『本の読み方いろいろ～手作りの本もあるよ』」 10月27日～11月29日
 - ・「年末年始萬本」 12月 1日～12月27日
 - ・「HAVE A BREAK」 12月 1日～12月27日
 - ・「素敵に年を重ねたい」 1月 5日～ 2月14日
 - ・「鎌倉の歴史を楽しむ」 1月 5日～ 2月21日
 - ・「いろの本。」 2月16日～ 4月 4日
 - ・「知りたいことがここにある！5門6門の本」 2月23日～ 3月28日
 - ・「8門展示 語学へのいざない」 3月30日～ 4月25日
4. 地域展示
- ・「藤沢えびねやまゆり園」 6月25日～ 8月10日
 - ・「藤沢大好き！」 8月12日～10月18日
 - ・「防災—いざというときに！—」 9月 1日～ 9月27日
 - ・「藤沢アート散歩」 9月29日～12月27日
 - ・「藤沢市市制施行80周年」 9月29日～12月27日
 - ・「郵便『風景印』と藤沢の文化財」 10月20日～12月27日
 - ・「健康づくりウオーキング」 10月20日～12月27日
 - ・「みんなで知ろう！シリア」 11月26日～12月27日
 - ・「ふじさわ福めぐり」 1月 5日～ 1月31日
 - ・「藤澤浮世絵館」 1月 5日～ 3月 7日
 - ・「公園で健康づくり」 1月 5日～ 3月28日
 - ・「野鳥の本」 2月 2日～ 3月28日
 - ・「藤沢えびねやまゆり園」 3月30日～ 8月 9日
5. 医療情報コーナー展示
- ・「夏本番！ステイホーム太りを解消♪」 6月25日～ 8月 2日
 - ・「お口の健康」 8月 4日～ 9月 2日
 - ・「まったり ゆったり 和の心」 9月 3日～10月 2日
 - ・「人のからだについての読み物」 10月 3日～11月 1日
 - ・「THIS IS JAPAN」 11月 3日～11月29日
 - ・「障がい者週間」(行政支援展示) 12月 1日～12月27日
 - ・「文通しませんか？」 1月 5日～ 1月31日
 - ・「今読みたい名言・名句」 2月 2日～ 2月28日
 - ・「心に栄養を」 3月 2日～ 3月31日
6. タイムリー展示
- ・「外山滋比古さんを偲んで」 8月12日～ 9月13日
 - ・「佐江衆一さんを偲んで」 11月 4日～12月27日
 - ・「なかにし礼さんを偲んで」 1月 5日～ 1月11日
 - ・「代わりに選びました」 1月13日～ 2月 7日
 - ・「半藤一利さんを偲んで」 1月13日～ 2月23日
 - ・「安野光雅さんを偲んで」 1月17日～ 2月23日
 - ・「チック・コリアさんを偲んで」 2月13日～ 2月28日
 - ・「あの日から10年—忘れられない、無駄にはしない—」 2月24日～ 3月28日
 - ・「篠田桃紅さんを偲んで」 3月 9日～ 3月31日
 - ・「自分らしい生き方ができる社会をめざして—藤沢市パートナーシップ制度が始まります—」(行政支援展示) 3月11日～ 4月 4日
7. エントラス展示
- ・「おれんじキャンペーン 認知症パネル展示」(行政支援展示) 8月25日～10月 4日
 - ・「笑顔でつなぐ家族のカタチ 里子・里親に関するパネル展示」(行政支援展示) 10月 6日～10月25日
 - ・「読書週間 特別コレクション紹介展示『特別コレクションをご存知ですか』」 10月27日～11月29日
 - ・「湘南周辺で見られる野鳥 特集:野鳥の家族たち 花と野鳥」 1月13日～ 3月14日

④研修会・講習会

【総合市民図書館】

・藤沢おはなしの勉強会

9月16日
10月21日
11月18日
12月16日

・児童図書研修会

6月18日
7月16日
8月20日
9月24日
10月22日
11月26日
12月17日
3月25日

・図書館図書室おはなし会ボランティア研修会(オンライン開催) 講師: 赤羽 茂乃氏

2月13日

・ブックスタートボランティア等研修会(オンライン開催) 講師: 児童担当職員

動画配信期間

3月8日～ 3月31日

・16ミリ映写機操作技術認定講習会

10月17日

・16ミリ映写機操作技術フォローアップ講習会

10月18日

⑤リサイクル・ブック

【総合市民図書館】

1999年 7月13日から「リサイクルコーナー」常設展示

2020年10月14日・28日「リサイクル本譲渡会」を市内の病院や福祉施設等を対象に実施

2021年 2月10日・24日 「リサイクルブックフェア」 保育園・幼稚園等を対象に実施

2021年 3月10日 「リサイクルブックフェア」 学校等を対象に実施

【南市民図書館】

1999年 2月 2日から「リサイクルコーナー」常設展示

【辻堂市民図書館】

1999年 1月15日から「リサイクルコーナー」常設展示

【湘南大庭市民図書館】

2000年11月 5日から「リサイクルコーナー」常設展示

⑥おはなし会等

総合市民図書館		
	4さいからのおはなし会	11月 5日、12日、14日、19日、26日 12月 3日、10日、12日、17日、24日 1月 5日、7日、9日 3月25日
	おひざのうえのおはなし会	11月 3日、10日、17日、24日 12月 1日、8日、15日、22日 1月 5日 3月23日、30日
辻堂市民図書館		
	つじねこ理科クラブ(科学あそびと科学の本の紹介 小学3～6年生向け)	3月25日
	春のおはなし会	3月27日
六会市民図書室		
	おはなし会	12月22日
善行市民図書室		
	おはなし会	11月25日 12月 2日、5日、9日
藤沢市民図書室		
	おはなし会	12月23日
村岡市民図書室		
	おはなし会	11月 6日 12月 2日、4日 1月 6日

20. 図書館ボランティアの活動

藤沢市の図書館活動における重点のひとつは、ボランティア活動を積極的に受け入れていることである。

(1) 主な活動

- ・読みきかせ
- ・返却図書の配架作業
- ・ホールでの親子映画会
- ・子ども図書館の壁画コーナーの飾り付け
- ・宅配サービス
- ・ブックスタート事業

(2) ボランティア団体一覧(令和2年度)

NO	団体名	活動拠点	人員
1	展示ボランティア	総合市民図書館	11人
2	藤沢16ミリ視聴覚ボランティアの会	総合市民図書館	12人
3	総合市民図書館おはなし会ボランティア	総合市民図書館	51人
4	南市民図書館おはなし会ボランティア	南市民図書館	17人
5	辻堂市民図書館おはなし会ボランティア	辻堂市民図書館	20人
6	湘南大庭市民図書館おはなし会ボランティア	湘南大庭市民図書館	28人
7	おはなしぱらりん	長後市民図書室	13人
8	明治ヒッポの会	明治市民図書室	21人
9	辻堂ポケット	辻堂市民図書室	7人
10	おさんぽてくてく	御所見市民図書室	6人
11	アリスの会	片瀬市民図書室	16人
12	ぐりとぐら	遠藤市民図書室	16人
13	青い鳥	六会市民図書室	6人
14	ポンセット、ぶんぶっく	善行市民図書室	11人
15	おはなしのへや	藤沢市民図書室	7人
16	おはなし糸ぐるま	鶴沼市民図書室	15人
17	はらぺこあおむし	村岡市民図書室	10人
18	宅配サービスボランティア	総合・南・辻堂・湘南大庭市民図書館 11市民図書室	90人
19	ブックスタートボランティア	北保健センター・南保健センター	114人
20	県立湘南台高等学校ボランティア	総合市民図書館	0人
21	配架ボランティア	総合市民図書館	0人

※配架ボランティアは新型コロナウイルス感染拡大防止対策のため、令和2年度は活動休止

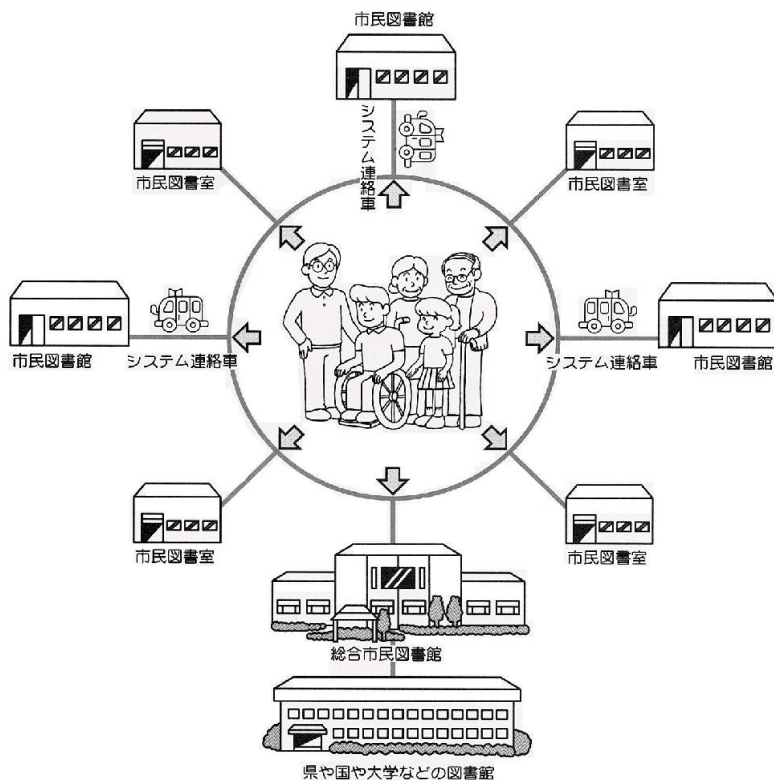
図書館施設概要

1. 図書館システム

総合市民図書館を中心に南市民図書館・辻堂市民図書館・湘南大庭市民図書館及び地域市民図書室（11室）のそれぞれの機能を生かし、どこでも、必要な本（資料）が手に入るよう、図のようなシステム（図書館サービス）を行なっています。

また、インターネット及び図書館利用者端末機から所蔵の資料を予約したり、自分の貸出・予約の状況を確認したりすることができます。

なお、県立図書館・慶應義塾大学湘南藤沢メディアセンター・日本大学生物資源科学部図書館・湘南工科大学附属図書館・多摩大学湘南キャンパス図書館とのネットワーク・システムを構築し、市民の生涯学習・情報提供の場として広く利用される図書館として活動していきたいと考えています。



★インターネット予約

自宅のパソコンから図書館ホームページで蔵書検索し必要な資料をいつでも予約できます。

2. 図書館4館構想

藤沢市には、現在、人口10万人に1館の割合で市内を4つのブロックにわけ、ブロックごとに藤沢市総合市民図書館・南市民図書館・辻堂市民図書館が建設され、4館目の湘南大庭市民図書館が、2000年（平成12年）4月29日に開館しました。

—各市民図書館のサービスエリアと特徴—

総合市民図書館……………全市のサービス網の中心として機能。湘南台・善行・六会・長後地域の分館機能も兼ねている。豊富な蔵書による図書館システムの総合調整、参考資料によるレファレンス機能をもっている。

南市民図書館……………藤沢・鶴沼・片瀬・村岡地区をサービスエリアとした分館機能。エリアに片瀬地区が含まれているところから「海」に関する資料を網羅的に収集し蔵書に特徴を出している。

辻堂市民図書館……………辻堂・明治地区をサービスエリアとした分館機能。市民の環境に対する関心が高いところから「環境問題」に関する資料を網羅的に収集し蔵書に特徴を出している。

湘南大庭市民図書館……………大庭・石川・遠藤・御所見・茅ヶ崎市堤地区をサービスエリアとした分館機能。緑の保全・野鳥観察が活発なところから「自然保護」に関する資料を網羅的に収集するとともに、藤沢市にかかわりのある人の著作「市民文庫」を積極的に収集して、蔵書に特徴を出している。また、特別書庫には文化人等の資料群を集めた「特別コレクション」を保存し、閲覧できるようにしている。

3. 図書館施設内容

(1) 総合市民図書館

所在地 藤沢市湘南台七丁目18番地の2

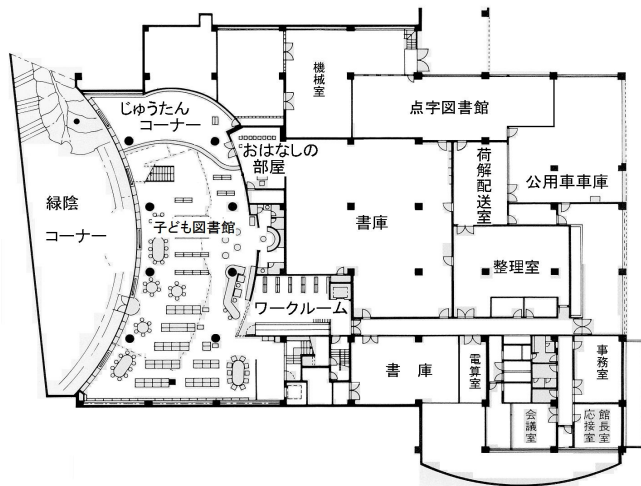
電話 43-1111 FAX 46-1130

敷地面積 4,726.61㎡ 延べ床面積 4,725.93㎡

鉄筋コンクリート造 地下1階 地上2階建

開館日 1986年(昭和61年)10月25日

施設配置平面図

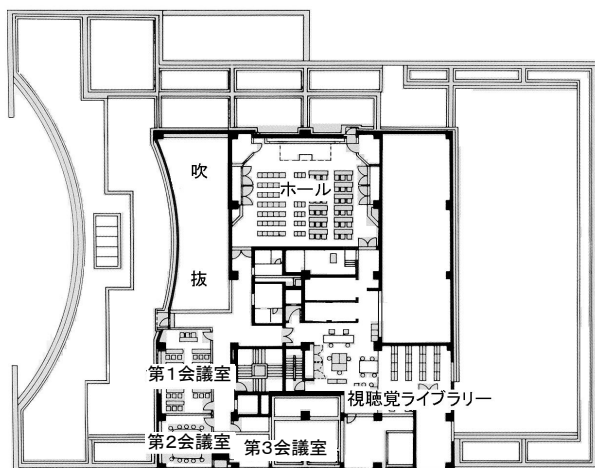


1階 2,220.30㎡

貸出フロア・調査研究室・ヤングアダルトコーナー

くつろぎコーナー・ビデオ鑑賞コーナー・対面朗読室

貸出事務室・倉庫・その他

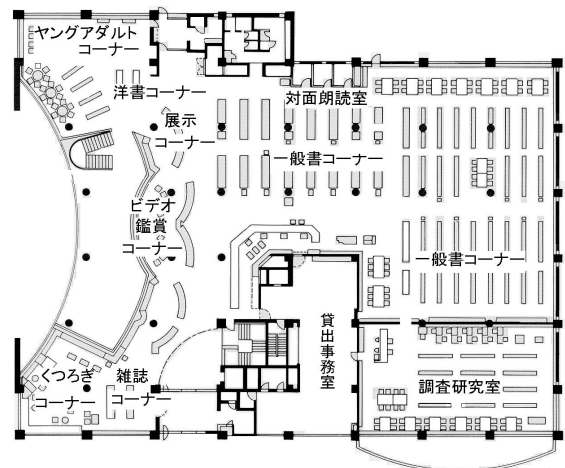


地階 1,848.73㎡

子ども図書館・作業室・緑陰コーナー

書庫・荷解配送室・整理室

電算室・事務室・倉庫・その他(点字図書館)



2階 656.90㎡

ホール・視聴覚ライブラリー

第1会議室・第2会議室・第3会議室

スタッフルーング・その他

(2) 南市民図書館

所在地 藤沢市南藤沢21番1号(ODAKYU湘南GATE6階)

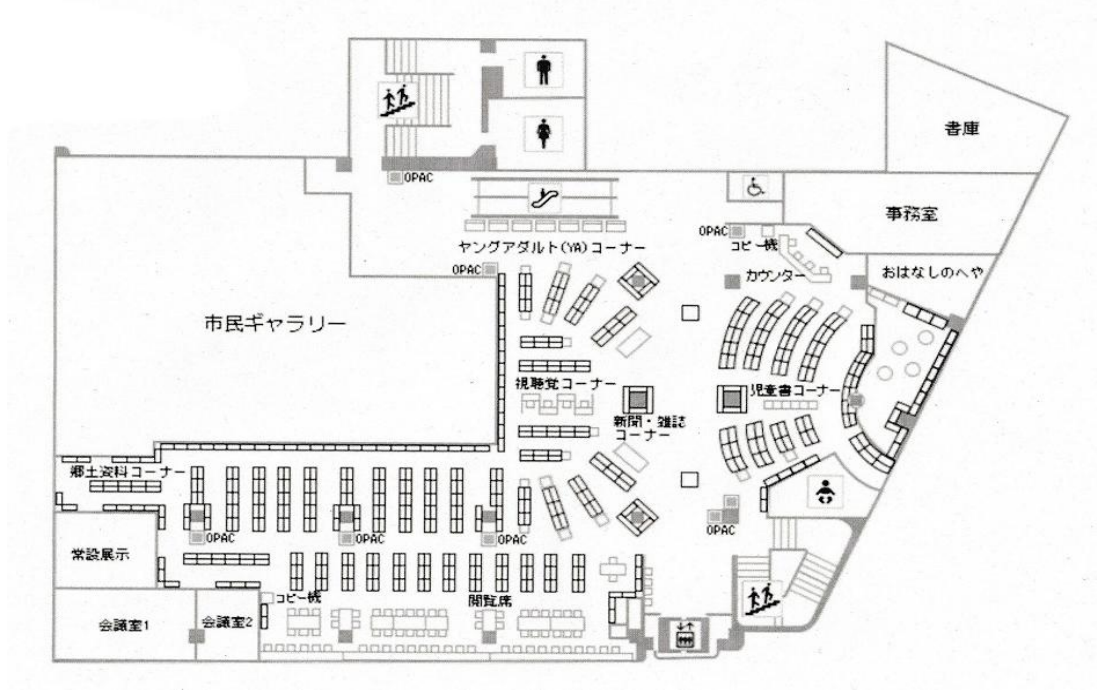
電話 27-1044 FAX 27-1045

延べ床面積 1,388.65㎡

鉄筋コンクリート造 地上6階

開館日 1987年(昭和62年)6月16日
2019年(令和元年)7月1日(現在地へ暫定移設)

施設配置平面図

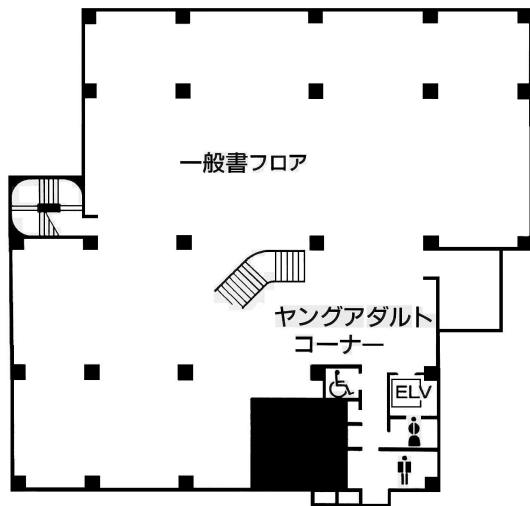


児童書コーナー	読覧席
おはなしのへや	会議室1・会議室2
ヤングアダルト(YA)コーナー	常設展示室
視聴覚コーナー	事務室
新聞・雑誌コーナー	書庫
郷土資料コーナー	市民ギャラリー併設

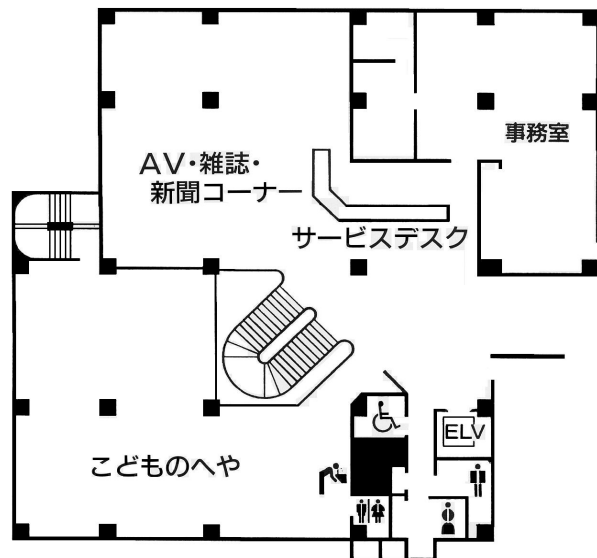
(3) 辻堂市民図書館

所在地 藤沢市辻堂二丁目15番8号
 電話 35-0028 FAX 36-5186
 敷地面積 2,085.39㎡ 延べ床面積 1,651.84㎡
 鉄筋コンクリート造 地下1階 地上2階建
 開館日 1993年(平成5年)7月4日

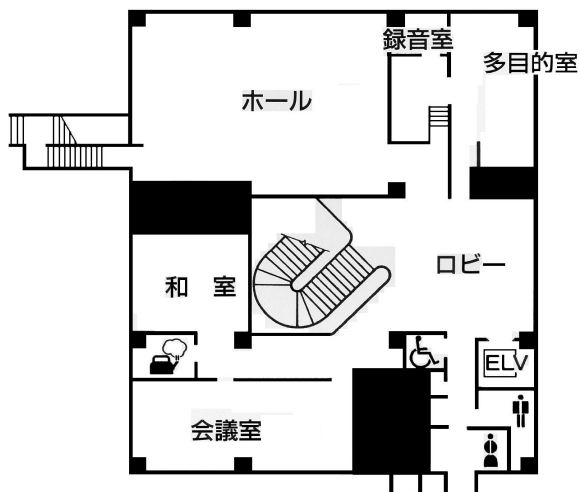
施設配置平面図



地階 647.70㎡
 一般書フロア・ヤングアダルトコーナー
 倉庫・その他



1階 611.10㎡
 AV・雑誌・新聞コーナー、こどものへや
 サービスデスク・エントランス・事務室
 倉庫・その他



2階 393.04㎡
 ホール・ロビー・会議室・和室
 多目的室・録音室・調整室
 倉庫・その他

(4) 湘南大庭市民図書館

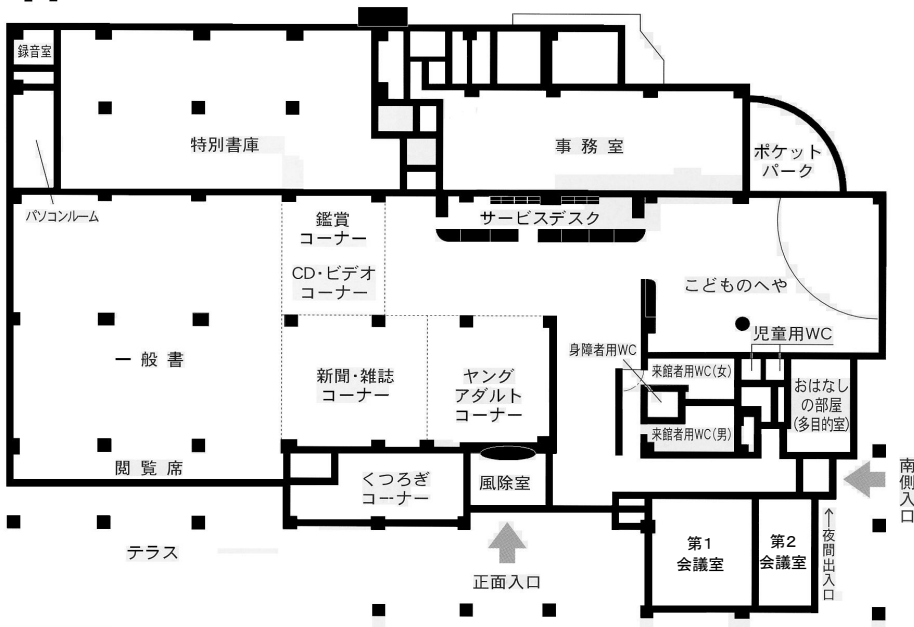
所在地 藤沢市大庭5, 406番地の4
 電話 86-1666 FAX 86-1441
 敷地面積 4,026.52㎡ 延べ床面積 2,097.14㎡
 鉄筋コンクリート造 地上2階建
 開館日 2000年(平成12年)4月29日

施設配置平面図

1F

1階 1,706.72㎡

一般書フロア・ヤングアダルト
 コーナー・こどものへや
 新聞・雑誌コーナー
 CD・ビデオコーナー
 パソコンルーム・録音室
 おはなしの部屋・サービスデスク
 くつろぎコーナー・第1会議室
 第2会議室
 特別書庫・事務室・その他

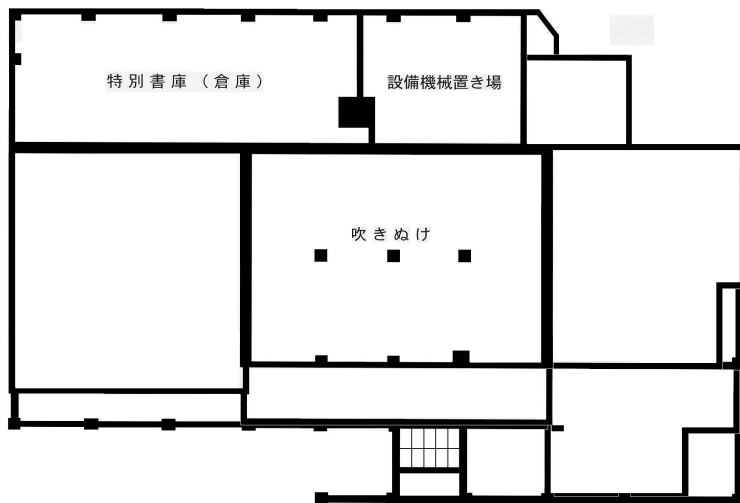


2階 293.22㎡

特別書庫・その他

2F

外部倉庫 97.20㎡



4. 図書館の利用のしかた

令和3年4月1日現在

図書館は自由に入館でき、どなたでも利用できます。

(1) 開館時間

総合市民図書館

- ・月、木、土、日曜日 午前9時～午後5時
 - ・第1・第3・第5 水曜日 午前9時～午後5時
 - ・火曜及び金曜日 午前9時～午後7時
- ※祝休日の場合は、午前9時～午後5時

南市民図書館

- ・月、火、水、木、金曜日 午前10時～午後8時
- ・土、日曜日、祝休日 午前10時～午後6時

辻堂・湘南大庭市民図書館

- ・水、木、土、日曜日 午前9時～午後5時
 - ・火曜及び金曜日 午前9時～午後7時
- ※祝休日の場合は、午前9時～午後5時

(2) 休館日

総合市民図書館

- ・第2・第4水曜日（※祝休日の場合は、その後最初に来る平日）
- ・特別整理期間 4月～翌年3月の間に10日以内（その都度お知らせします）
- ・年末年始（12月29日～1月4日）

南市民図書館

- ・第2月曜日（※祝休日の場合は、その後最初に来る平日の月曜日）
- ・特別整理期間 4月～翌年3月の間に10日以内（その都度お知らせします）
- ・年末年始（12月29日～1月4日）
- ・全館設備点検日（年1日）

辻堂・湘南大庭市民図書館

- ・毎週月曜日（※祝休日の場合は、その後最初に来る平日） * 8月31日が月曜日の場合は開館
- ・特別整理期間 4月～翌年3月の間に10日以内（その都度お知らせします）
- ・年末年始（12月29日～1月4日）

(3) 利用登録できる方

- ・藤沢市内に住んでいる方
- ・藤沢市内に通勤している方
- ・藤沢市内に通学している方（期限は在学中のみ）
- ・広域利用対象自治体（茅ヶ崎市、寒川町、鎌倉市、大和市、綾瀬市、横浜市）に住んでいる方

(4) 図書館カードをつくるには

図書館カードは総合市民図書館・南市民図書館・辻堂市民図書館・湘南大庭市民図書館で共通に使えます。

・「受付カウンター」で「図書館カード申込書」に住所・氏名などを記入し提出してください。

* 現住所が確認できるもの（運転免許証・健康保険証・学生証など）をご提示ください。

* 在勤・在学の方は勤務先や在学先の住所が確認できるものもお持ちください。

(5) 借りるときは

・借りたい資料や「見本ケース」を図書館カードと一緒にカウンターへお持ちください。

☆貸出数・貸出期間

図書(本・雑誌等)……………1人10冊・2週間

CD・カセット……………1人 5点・2週間

貸出用ビデオ・DVD……………1人 2点・2週間

★団体貸出

次の条件にあてはまる団体は、図書館に申請をして許可団体となると団体貸出ができます。

・児童により構成される団体

・読書普及団体

☆貸出期間・冊数 ……………1ヶ月以内・100冊以内

(6) 利用制限

返却期限日を30日過ぎても資料を返却しない場合は貸出停止となり、貸出資料の延長処理及び新規の貸出・予約ができなくなります。該当するすべての延滞資料が図書館で返却処理された時点で、利用制限は解除されます。

(7) 返すときは

総合市民図書館・南市民図書館・辻堂市民図書館・湘南大庭市民図書館、市内11市民図書室いずれの市民図書館・図書室でも返せます。図書館窓口で返却の際は図書館カードも持参してください。

市民図書室には返却ポストがありません。図書室の開室時間に返却してください。

・返却する資料を図書館カードと一緒にカウンターへお持ちください。

* 図書館が閉館しているときは、「返却ポスト」に入れてください。

ただし、CD・ビデオ・DVD・カセット等は、破損しやすいので「返却ポスト」には入れないでください。

(8) 資料を探すときは

本・雑誌・CD・ビデオ・DVD等は、館内コンピュータ(OPAC)あるいはインターネットで図書館ホームページの検索画面から探せます。

(9) レファレンス・サービス

資料・情報に関する相談・質問に応じます。

また、電話や図書館ホームページからのメールによるレファレンスにも対応します。

(10) 予約(リクエスト)するには

藤沢市の図書館でお探しの本が書架にないときは予約をすることができます。「リクエストカード」を提出するか、窓口・電話でお問い合わせください。パスワードをお持ちの方は図書館ホームページまたは、館内コンピュータ(OPAC)から蔵書の本・雑誌・CD・ビデオ等を予約することができます。貸出中の資料は戻り次第提供します。図書館に所蔵のない資料は、購入または他の図書館から借用して提供します。

* 図書館ホームページまたは、館内コンピュータ(OPAC)から蔵書の資料を予約するためには、図書館カードとパスワードの登録が必要です。パスワードは、図書館ホームページや館内コンピュータ(OPAC)から登録ができます。

* マンガと洋書は図書館に所蔵していないものは、原則として予約できません。

・予約できる本・雑誌の冊数……………現在予約中のものを含めて、1人6冊まで

・予約できるCD等録音資料の数……………現在予約中のものを含めて、1人3点まで

・予約できるビデオ・DVDの数……………現在予約中のものを含めて、1人2点まで

(11) 予約資料を市民図書室で受取るには

総合市民図書館・南市民図書館・辻堂市民図書館・湘南大庭市民図書館の4館の予約資料が市内11カ所の市民図書室で受取れます。

* 予約方法

・図書館ホームページから

予約を登録するとき、「受取希望館」をご希望の「市民図書室」に設定してください。

・窓口で

リクエストカードをお出しください。電話でも受け付けます。

・市民図書室は図書館オンラインシステムがなく、配送も数日かかります。

・資料が用意できた時の連絡方法として電子メールか葉書を選んでください。

(12) 図書館 ホームページ上での利用(利用者ログイン)

・図書館ホームページまたは、館内コンピュータ(OPAC)で、本人の貸出・予約状況の確認ができます。

・予約資料の取置期限日は一部の資料をのぞき1度だけ延長できます。

・次の資料は取置期限の延長はできません。

・次に予約が入っている資料

・県内の公共図書館、市内の大学図書館から借用した資料

・次の資料は返却期限の延長はできません。

・次に予約が入っている資料

・県内の公共図書館、市内の大学図書館から借用した資料

・すでに返却期限をすぎた資料

・メールアドレスの登録ができます。

(13) 複写・マイクロフィルム・データベースの利用

* 複写サービス

・図書館では電子複写機(コピー機)を備えています。

・図書館の資料は著作権法の規定により「ひとりにつき 資料の一部分を 1枚」複写できます。

・複写するときは、「資料複写申込書」に必要事項を記入してカウンターに提出してください。

・複写は有料です。

* マイクロフィルムの閲覧

・総合市民図書館では、新聞(朝日・読売・毎日・神奈川)と官報のマイクロフィルムを備えています。

・複写は有料です。

※官報のマイクロフィルムは、2004年(平成16年)12月まで。

※朝日新聞(全国版)のマイクロフィルムは、2016年(平成28年)12月まで。

* データベースの利用

・総合市民図書館ではデータベースとして、聞蔵Ⅱ・官報・D1-Lawを備えています。

・南市民図書館、辻堂市民図書館では、データベースとして、官報を備えています。

複写は有料です。

5. 宅配サービスの利用について

ひとりで来館または来室することができない障がいのある方や高齢者の方に、ボランティアの協力を得て、自宅まで図書館資料を届ける宅配サービスを行っています。

(1) 利用できる人

藤沢市内の在住者で次の項目のいずれかに該当し、なおかつ、ひとりで来館または来室する事が困難な方が対象です。

- ・障がいのある方
- ・高齢の方(65歳以上)
- ・その他、総合市民図書館長が宅配の必要性を認めた方

(2) 利用するには

・総合市民図書館・南市民図書館・辻堂市民図書館・湘南大庭市民図書館に電話またはFAXでお申込ください。

申込みされますと、後日、職員が調査に伺います。結果については、後日、ご連絡いたします。

(3) 借りることができるのは

- ・本・雑誌……………1人10冊 1ヶ月
- ・CD・カセットテープ…………… 1人 5点 2週間
- ・DVD・ビデオテープ…………… 1人 2点 2週間

(4) 貸出・返却

- ・宅配ボランティアが自宅まで伺います。
- ・宅配回数は月1～2回(第2・第4の水曜日または木曜日)です。

6. 視聴覚ライブラリー

視聴覚資料・機材の貸出

総合市民図書館視聴覚ライブラリーでは、視聴覚資料・機材を貸出します。貸出は無料です。

	区 分	貸出数量	貸出期間	申込開始日
視聴覚資料	16ミリ映画フィルム	3本以内	3日	利用日当日から3月前
	教材用ビデオ	3本以内	7日	
機 材	16ミリ映写機	1台	3日	
	スライド映写機	1台	3日	
	投影機(OHP)	1台	3日	
	録音用機器	1台	3日	
	スクリーン	1台	3日	
	暗幕	10枚以内	3日	
	ビデオデッキ VHS	1台	3日	
	ビデオ三脚、ライト	1台	3日	
	ワイヤレス拡声アンプ	1台	3日	
	デスクトッププレゼンター	1台	3日	
液晶プロジェクター	1台	3日		

* 貸出期間に、貸出日は含みません。

* ビデオ三脚とライトは別々に貸出可能です。その他に映写台等の貸出も可能です。

* 返却日が休館日にあたる場合は、その翌日が返却日。

* 年末に貸出した場合の返却日は1月5日(最初の開館日)

* 西口に視聴覚機材貸出・返却、利用者の駐車スペースがあります。

7. 会議室・ホール

(1) 使用できる施設と使用料は、次のとおりです。

使用できる団体

- ・藤沢市内の団体・グループで構成員が5名以上(うち市内居住者が半数以上)
- ・読書会、学習会、サークル活動、会議等に使用できます。

以下に該当する場合は使用できません。

- ・藤沢市外の団体・グループ
- ・営利を目的とする団体及び活動
- ・実技、楽器の演奏を伴うもの
- ・食事や茶話会が中心のもの
- ・宗教活動及び政治活動のために使用するもの

(2) 使用日を含む2ヶ月前の1日から予約ができます。

図 書 館	施設	使用料(1時間あたり)
総合市民図書館	会議室	100円
	ホール	500円
南市民図書館	会議室	100円
辻堂市民図書館	会議室	100円
	多目的室	100円
	ホール	500円
	録音室	100円
	和室	100円
湘南大庭市民図書館	会議室	100円
	録音室	100円
	多目的室	100円

8. 特別コレクション

湘南大庭市民図書館で保存しています。

名 称	受入年月	設立年月
マイアミビーチ文庫	昭和34年	昭和34年
川 田 順 文 庫	昭和45年	昭和45年
片 山 哲 文 庫	昭和47年・昭和52年	昭和51年
羽 仁 五 郎 文 庫	昭和59年8月	昭和61年10月
石 堂 清 倫 文 庫	平成元年7月・2年4月・3年4月	平成12年4月
江 口 朴 郎 文 庫	平成元年12月	平成12年4月
古 在 由 重 文 庫	平成2年10月	平成12年4月

(1)マイアミビーチ文庫

姉妹都市のマイアミビーチから贈られた英語の本です。一部の本の扉には寄贈者のサインがあります。

(2)川田順文庫

晩年、辻堂に住まれ、昭和41年に亡くなられた歌人の川田順さんの蔵書の一部(歌集など)です。

(3)片山哲文庫

文人宰相として知られ、藤沢市の最初の名誉市民でもあった片山哲さんの蔵書、書簡、日記、愛用の文具等をいただきコレクションとしたものです。

(4)羽仁五郎文庫

羽仁五郎さんは、その強烈な個性と学者の域にとどまらない幅広い活動でよく知られています。昭和59年6月藤沢市民病院で亡くなられ、それがご縁で、ご家族から残された全蔵書をいただきコレクションとしたものです。

(5)石堂清倫文庫

石堂清倫さんは、近現代史の研究者として著名であり、日本における近現代社会科学資料を多数収集されていました。同蔵書の市民利用を目的に提供されたものです。

(6)江口朴郎文庫

鶴沼橋にお住まいで、平成元年3月に亡くなられた現代史研究の草分け的な存在であった江口朴郎さんの蔵書をご遺族からいただき、コレクションとしたものです。

(7)古在由重文庫

元名古屋大学教授で哲学者として著名な、故古在由重さんが生前収集した哲学思想関係等の蔵書、研究ノート、原稿、日記等をご遺族から一括寄贈いただきコレクションとしたものです。

9. 市民図書室の利用

(1) 開室時間・休室日

- ・ 開室時間

午前10時～午後5時

- ・ 休室日

* 毎週月曜日(ただし、祝休日の場合はその後最初に来る平日)

特別整理期間(4月～翌年3月の間に10日以内)

年末年始(12月28日～1月4日)

* 8月31日が月曜日にあたる場合は開室します。

(2) 借りる時・返す時

- ・ 貸出証をつくるには

受付で「貸出申込書」に住所、氏名等を記入してお出してください。

本人の現住所が確認できるもの(マイナンバーカード、運転免許証、学生証など)をご用意ください。

在勤・在学の方は、勤務先・在学校のわかるものをご用意ください。

貸出証をつくることのできる人は

- ・ 藤沢市内在住

- ・ 藤沢市内在勤

- ・ 藤沢市内在学

- ・ 公民館のサークルに在籍している市外に住んでいる人(本人に限る)

(Fプレイス内労働会館等を含む)

- ・ 大和市、綾瀬市内在住の方は、長後市民図書室のみ可

- ・ 貸出数、貸出期間

図書(本・雑誌等)……………1人6冊・2週間

(3) 市民図書室所在地

NO	施設名	所在地	電話	* 広さ(m ²)
1	長後市民図書室	長後513 (市民センター内)	43-7655	182
2	明治市民図書室	辻堂新町1-11-23 (市民センター内)	35-7095	109
3	辻堂市民図書室	辻堂東海岸1-1-41 (市民センター内)	35-7076	82
4	御所見市民図書室	打戻1760-1 (市民センター内)	48-4675	102
5	片瀬市民図書室	片瀬3-9-6 (市民センター内)	28-6935	67
6	遠藤市民図書室	遠藤2984-3 (市民センター内)	88-6235	97
7	六会市民図書室	亀井野4-8-1 (市民センター内)	83-4686	101
8	善行市民図書室	善行1-2-3 (市民センター内)	83-4687	166
9	藤沢市民図書室	本町1-12-17 (Fプレイス内)	28-6895	158
10	鶴沼市民図書室	鶴沼海岸2-10-34 (市民センター内)	35-7096	109
11	村岡市民図書室	弥勒寺1-7-7 (公民館内)	28-6939	83

*(注)四捨五入

点字図書館の概要

視覚障がい者に対する点字・録音図書の製作・貸出・閲覧及び文化・レクリエーション活動の援助・推進を行う。あわせて点訳・音訳等ボランティアの育成指導を行う。

○利用できる方

藤沢市に在住、在勤、在学の方で、視覚障がいによる身体障がい者手帳1～6級をお持ちの方

○貸出数、貸出期間

1回の貸出で、点字・録音資料あわせて10タイトルまで
貸出期間は、郵送期間を除いて30日以内

○ 開館時間

月曜日から金曜日の午前9時から午後4時30分まで

1 事業内容

- (1) 点字図書・録音図書の製作・閲覧及び貸出
- (2) ボランティアの育成指導
- (3) 視覚障がい者の文化・レクリエーション事業の推進援助
- (4) 対面朗読、拡大写本製作等のサービス
- (5) 点字指導・IT講習会等の視覚障がい者指導事業
- (6) 機関誌発行等の広報、PR活動
- (7) 全国の点字図書館および国立国会図書館等、他機関との連携

2 休館日

ア 日曜日、土曜日

イ 国民の祝日

ウ 12月28日から12月31日まで及び1月2日から1月4日まで

3 令和2年度 行事一覧表

月	日	曜日	行事内容
12	22	火	視覚障がい者向けスマートフォン講座 講師 岩澤 香織 氏(ドコモ・ハーティ講座事務局) 会場 総合市民図書館 2階 ホール 参加者 視覚障がい者 8人 ガイド等 7人 合計 15人

4 令和2年度 登録ボランティア数

点訳	71人	録音	64人	誘導介助	37人
拡大写本	10人	作業	29人	料理教室	29人
合計					240人

5 令和2年度 ボランティア講習会等開催一覧

※新型コロナウイルス感染症拡大防止により中止

6 令和2年度 分野別蔵書数内訳

分類	区分	点 字	録音(テープ)	デージー等(CD)	
0	総 記	タイトル数	66	25	78
		冊 巻 数	283	179	78
1	哲 学	タイトル数	71	254	233
		冊 巻 数	247	1,598	233
2	歴 史	タイトル数	160	182	237
		冊 巻 数	559	1,284	237
3	社会科学	タイトル数	278	337	498
		冊 巻 数	791	1,980	498
4	自然科学	タイトル数	235	204	427
		冊 巻 数	546	1,280	428
5	技 術	タイトル数	92	177	135
		冊 巻 数	236	754	135
6	産 業	タイトル数	25	27	72
		冊 巻 数	70	144	72
7	芸 術	タイトル数	92	66	160
		冊 巻 数	303	381	162
8	言 語	タイトル数	25	26	25
		冊 巻 数	137	177	25
9	文 学	タイトル数	1,102	1,277	1,834
		冊 巻 数	3,087	8,005	1,836
10	そ の 他	タイトル数	41	17	2
		冊 巻 数	164	145	2
合 計		タイトル数	2,187	2,592	3,701
		冊 巻 数	6,423	15,927	3,706

7 令和2年度 受入種別数内訳

分類	区分	点字	録音(テープ)	デージー等(CD)
製 作	タイトル数	19	0	51
	冊 巻 数	64	0	51
購 入	タイトル数	0	0	0
	冊 巻 数	0	0	0
寄 贈	タイトル数	1	0	0
	冊 巻 数	3	0	0
厚生省委託	タイトル数	0	0	0
	冊 巻 数	0	0	0
他館テープコピー	タイトル数	0	0	0
	冊 巻 数	0	0	0
他 館 協 力	タイトル数	0	0	0
	冊 巻 数	0	0	0
合 計	タイトル数	20	0	51
	冊 巻 数	67	0	51

8 令和2年度 分野別貸出状況

分類	区分	点 字	録 音 (テープ)	デージー等 (CD)
0	タイトル数	1	0	28
	冊巻数	3	0	28
1	タイトル数	1	0	100
	冊巻数	2	0	101
2	タイトル数	0	11	213
	冊巻数	0	60	213
3	タイトル数	0	1	181
	冊巻数	0	2	181
4	タイトル数	1	0	190
	冊巻数	3	0	193
5	タイトル数	3	0	42
	冊巻数	8	0	42
6	タイトル数	1	0	69
	冊巻数	1	0	69
7	タイトル数	1	0	137
	冊巻数	5	0	137
8	タイトル数	0	0	16
	冊巻数	0	0	16
9	タイトル数	51	75	5,968
	冊巻数	164	574	5,968
児童	タイトル数	0	0	4
	冊巻数	0	0	4
雑誌	タイトル数	85	40	2,193
	冊巻数	85	62	2,203
小計	タイトル数	144	127	9,141
	冊巻数	271	698	9,155
他館	タイトル数	25	40	1,109
	冊巻数	73	272	1,112
合計	タイトル数	169	167	10,250
	冊巻数	344	970	10,267

登録者数 233 人
 市内 168 人
 市外 65 人

貸出者数
 点字 139 人
 録音(テープ) 114 人
 デージー(CD) 3,487 人

ダウンロード数
 点字 606 タイトル
 デージー 13,467 タイトル

9 令和2年度 リクエスト・サービスの利用状況

分類	区分	録	音
製作		14タイトル	

※リクエスト・サービス = 視覚障がい者の読書要求に応じて、図書を製作して提供するもの。

10 令和2年度 プライベートサービスの利用状況

点 字			録 音			
点 訳	拡大写本	その他	対面朗読	録 音	プリント(CD他)	プリント(テープ)
0件	0件	0件	21 件	10 件	17 件	0 件
0ページ	0ページ				17 枚	0 巻

※プライベートサービス=視覚障がい者の個人的な要求に応じて、点訳・録音すること。蔵書にならない。

11 令和2年度 点字図書校正委託(自館製作点字図書の最終校正を障がい者就労施設等に委託)

14 タイトル 6,575 ページ

12 令和2年度 視覚障がい者指導事業

点字指導 2 人 (郵送による指導)

13 令和2年度 図書館報等の発行

- ア 藤沢市点字図書館概要(墨字版)年1回発行
- イ 機関誌「さざなみ」(墨字版、点字版、録音版、拡大文字版)年2回発行
- ウ 新刊図書案内「新しい図書」(墨字版、点字版、録音版、拡大文字版)年8回発行(臨時号含む)
- エ「ボランティア通信」(墨字版)年6回発行

14 令和2年度 他機関との連携

- ア 藤沢市総合市民図書館(墨字原本、レファレンス等で協力依頼)
- イ 国立国会図書館(学術文献の録音依頼、全国総合目録事業へ参加)
- ウ 全国視覚障害者情報提供施設協会(情報交換及び「サピエ図書館」に加入)
- エ 関東地区点字図書館協議会(各種研修及び情報交換)
- オ 神奈川県視覚障害者情報提供施設連絡協議会(利用サービス委員会等に参加)
- カ 神奈川県視覚障害者生活技術研究協議会(コミュニケーション指導事例検討会・研究及び情報交換)
- キ 社会福祉法人日本盲人社会福祉施設協議会(各種研修及び情報交換)

令和3年度 藤沢市図書館概要

発行 2021年8月

編集 藤沢市総合市民図書館

藤沢市湘南台 7-18-2

Tel 0466(43)1111

URL <https://www.lib.city.fujisawa.kanagawa.jp/>