

令和元年度

藤沢市図書館概要
藤沢市図書館概要

藤沢市総合市民図書館

目 次

藤沢市図書館運営の方針／令和元年度運営の目標	1
Ⅰ 藤沢市の略歴	2
Ⅱ 市 勢	2
Ⅲ 図書館のあゆみ	3
Ⅳ 組織及び職員配置	13
図書館協議会	14
Ⅴ 図書館サービス網図	15
Ⅵ 開館・休館日数及び来館者数	16
Ⅶ 主な指標	17
Ⅷ 令和元年度 図書館費予算	18
Ⅸ 統計・内容	
1. 蔵書数	19
2. 登録者数	21
3. 貸出者数	22
4. 貸出件数	23
5. リクエスト件数	28
〔附属資料〕市民図書室インターネット貸出者・貸出・予約受取件数	31
6. 相談業務件数	32
7. おはなし会等開催状況	33
8. 相互協力状況	34
9. 大学図書館との相互協力	35
10. 学校・保育園等との連携事業	35
11. 広域利用・相互利用状況	36
12. 市民図書室利用状況	40
13. 団体貸出状況	41
14. 宅配サービス実施状況	41
15. 視聴覚ライブラリー貸出状況	43
16. 市民図書館設備利用状況	43
17. 貸出ベスト5	44
18. リクエストベスト5	44
19. 図書館行事	45
20. 図書館ボランティアの活動	54
図書館施設概要	55
1. 図書館システム	55
2. 図書館4館構想	55
3. 図書館施設内容	
(1) 総合市民図書館	56
(2) 南市民図書館	57
(3) 辻堂市民図書館	58
(4) 湘南大庭市民図書館	59
4. 図書館の利用のしかた	60
5. 宅配サービスの利用について	63
6. 視聴覚ライブラリー	64
7. 会議室・ホール	64
8. 特別コレクション	65
9. 市民図書室の利用	66
点字図書館の概要	67

藤沢市図書館 運営の方針

藤沢市の市民図書館・市民図書室は、「いつでも、どこでも、だれでも、なんでも」をモットーに、充実した図書館サービスを利用者に提供するため、温かく質の高い窓口サービス等を行うことを基本とした運営に努める。

- 1 市民の求める資料・情報を迅速・的確に提供できる図書館、市民生活に役立つ図書館をめざす。
- 2 明るく親切でわかりやすい対応を徹底する。
- 3 子どもへのサービスを重視する。
- 4 図書館利用に障がいのある人へのサービスを実施する。
- 5 効率的な図書館運営をめざす。

令和元年度 運営の目標

- ① 利用者が気持ちよく図書館を利用できるよう、明るく・親切・丁寧な窓口サービスを常に心がける。
- ② 利用者アンケート結果を参考に、持続可能な藤沢らしい特色ある図書館の構築に向け、「藤沢市図書館のこれからのあり方」の検討結果を具現化していく。
- ③ 辻堂市民図書館及び湘南大庭市民図書館の図書館業務を運営するNPO法人との連携を図り、質の高い図書館運営を目指す。
- ④ 「ふじさわ子ども読書プラン2020 第3次藤沢市子ども読書活動推進計画」の基本理念である「すべての子どもが本に親しむことができるまち ふじさわ」の実現に向けて、国・県の動向を注視しながら、第4次プランの策定に着手する。
- ⑤ 点字図書館をより多くの人に知ってもらうため、様々な事業を実施するとともに、PRに努める。
- ⑥ 障がい者差別解消法の趣旨を図書館・図書室の職員等が十分に理解し、障がい者をはじめ、様々な図書館利用者に対して合理的配慮ができるように、アクセシビリティの向上を進めていく。
- ⑦ 文化振興基金に積み立てている寄付金を有効に活用し、4市民図書館11市民図書室の蔵書資料の充実を計画的に図っていく。
- ⑧ 図書館のサービスや機能を幅広く周知するため、PR活動、展示・事業等に取り組み、他の機関とも連携を図りながら、図書館利用に向けたきっかけづくりを進めていく。
- ⑨ 南市民図書館の暫定移設について、2020年度からの外部資源を活用した業務運営への移行の準備を進める。また再整備については、「第2次藤沢市公共施設再整備プラン」に基づき、検討を進める。

I 藤沢市の略歴

- 中世(西暦1325年頃～) 遊行寺(藤沢山清浄光寺)の門前町として栄える。
- 中世(西暦1325年頃～) 東海道五十三次の宿場(六番目藤沢宿)として発展。
- 明治21年(西暦1888年)4月 町村制実施により大久保・坂戸を合併して藤沢大坂町、大鋸・西富を合併して藤沢大富町、大庭・羽鳥・稲荷・辻堂を合併して明治村、片瀬・江の島を合併して川口村、長後・高倉・福田・上和田・下和田・本蓼川飛地を合併して渋谷村、用田・葛原・打戻・瀬郷・宮原を合併して御所見村となる。
- 明治40年(西暦1907年)10月 藤沢大坂町、藤沢大富町を合併して藤沢大坂町となる。
- 明治41年(西暦1908年)4月 藤沢町となり、明治村・鶴沼村を合併。
- 昭和15年(西暦1940年)10月 高座郡藤沢町を廃し市制施行。藤沢市となる。
- 昭和16年(西暦1941年)6月 鎌倉郡村岡村を合併。
- 昭和17年(西暦1942年)3月 高座郡六会村を合併。
- 昭和22年(西暦1947年)4月 鎌倉郡片瀬町を合併。
- 昭和30年(西暦1955年)4月 御所見村・渋谷町の一部・小出村の一部を合併。現在に至る

II 市 勢

- 1 市制施行 昭和15年(西暦1940年)10月1日
(人口 36,769人 市域面積25.92km²)
- 2 現在市域面積 69.56km² (南北約12km 東西6.5km)(平成30年10月1日改訂)
- 3 現在の人口と世帯 433,060人 189,394世帯(平成31年4月1日)
- 4 位置

東京からほぼ50kmに位置し、神奈川県中央南部、周囲6市(横浜、鎌倉、茅ヶ崎、大和、綾瀬、海老名)1町(寒川町)に囲まれ、気候温暖、南部は相模湾に面し、おおむね平坦な地形をしています。JR東海道本線で東京まで55分、横浜まで25分の位置にあります。

- 5 地名の由来

”藤沢”の地名については、①藤(ふじ)の多い水辺の地 ②藤沢二郎清親(鎌倉時代)の居住地 ③淵(ふち)や沢の多い土地、などが代表的な説となっています。しかし、藤沢がとくに植物の「ふじ」に関係が深い①とは考えられないし、②の人名と地名との関係については、むしろ地名が先で人名が後だとする見方が有力です。したがって、淵沢(ふちさわ)が藤沢(ふじさわ)に転化したとする説③が最も妥当と考えられているようです。

Ⅲ 図書館のあゆみ

1948年(昭和23年)	6月 9日	設立認可 一戸一冊献本運動実施
	7月 1日	創立開館(西富216番地)
1949年(昭和24年)	11月 3日	「わが住む里」創刊
1951年(昭和26年)	6月 1日	藤沢2020番地へ移転
	7月 1日	図書館の館外貸出開始
1953年(昭和28年)	5月 11日	各支所への配本開始
1957年(昭和32年)	9月 1日	長後分館開館
1963年(昭和38年)	10月 1日	中央図書館新築開館
1968年(昭和43年)	9月 1日	長後分館を廃止し、長後行政センター(現長後市民センター)に図書室開設
1969年(昭和44年)	7月 1日	自動車文庫「そよかぜ号」運行開始
1971年(昭和46年)	4月 1日	複写サービスを開始
1973年(昭和48年)	5月 14日	辻堂(現明治)市民センター図書室、専任職員による貸出開始
	8月 1日	自動車文庫「そよかぜ2号」運行開始
1974年(昭和49年)	6月 14日	片瀬市民センター図書室、専任職員による貸出開始
1975年(昭和50年)	4月 1日	点字図書を「太陽の家点字図書館」へ移管 6月、点字図書館開館
		長後市民センター図書室を「長後市民図書室」として整備開始
	7月 22日	砂山みんなの家図書室、ボランティアによる貸出開始
1976年(昭和51年)	4月 1日	遠藤図書室、専任職員による貸出開始
	5月 12日	労働会館図書室へ配本開始
	10月 1日	辻堂(現明治)市民センター図書室を「辻堂(現明治)市民図書室」として整備開始
1977年(昭和52年)	4月 8日	配本車「そよかぜ3号」購入
	4月 15日	中央館の一般閲覧室を資料室に改造
	4月 19日	六会図書室、専任職員による貸出開始
	10月 5日	県立図書館の連絡車、運行(試行)開始
1978年(昭和53年)	1月 20日	辻堂市民センター(新設)に「辻堂市民図書室」開設
	4月 16日	中央館に郷土資料室(閉架式)設置

1978年(昭和53年)	12月 16日	湘南6市図書館の雑誌保存協定締結
1979年(昭和54年)	7月 1日	六会図書室を整備し、「六会市民図書室」として全日開館実施
	11月 1日	善行市民センター(新設)に「善行市民図書室」開設
1980年(昭和55年)	1月 4日	御所見図書室を整備し、「御所見市民図書室」として全日開館実施
	4月 1日	図書館相互貸借のため県立図書館の協力車運行開始
	5月 1日	中央図書館内に仮設書庫(開架39m ²)設置
1981年(昭和56年)	1月 1日	中央図書館内に視聴覚ライブラリー設置
	4月 7日	鶴沼公民館(改築)に「鶴沼市民図書室」開設
	8月 4日	「そよかぜ2号」更新、運行開始
	12月 26日	重度身体障害者(1級、2級)に対する図書郵送貸出開始
1982年(昭和57年)	4月 1日	片瀬、遠藤、藤沢の各図書室を整備し、嘱託配置による市民図書室として開設
	4月	中央図書館新着図書目録を作成、障害者郵送貸出登録者と市内各高等学校への配布開始
	6月	中央図書館プレハブ倉庫設置
		行政資料分担収集開始(文書館共同作業)
	10月 2日	遠藤市民図書室の独立、拡充、整備
	10月 8日	新中央図書館建設計画検討委員会 市長への結果報告
1983年(昭和58年)	5月 1日	市民図書室日曜開館開始
	12月 15日	「そよかぜ1号」更新 運行開始
	12月 20日	総合市民図書館(仮称)建設場所決定 湘南台7-18-2
1984年(昭和59年)	3月 19日	総合市民図書館(仮称)建設用地取得
	4月 1日	高見滋記念市立図書館援助基金設立
	4月 16日	総合市民図書館(仮称)建築設計競技審査会
	4月 17日	岡田新一設計事務所に決定
	12月 10日	総合市民図書館(仮称)建設工事着工 鉄筋コンクリート造、地下1階 地上2階建 建築延面積 4,698m ²
1985年(昭和60年)	7月~9月	総合市民図書館(仮称)収集方針決定及び公開
	11月 20日	南市民図書館(仮称)設置検討委員会 検討結果報告

- 1986年(昭和61年) 3月 図書館条例全面改正議決
- 4月 1日 から南市民図書館 仮開館
12月 14日 まで
- 4月 21日 配本車(550cc)購入
- 5月 31日 総合市民図書館 完成
- 6月 28日 湘南大庭市民図書室 開室
- 10月 25日 総合市民図書館 開館
コンピュータを導入した、貸出・返却システム開始
コンピュータ目録(端末機) 1台開放
- 1987年(昭和62年) 5月 16日 システム連絡車(2,000cc)運行開始
- 6月 16日 南市民図書館 開館
- 1988年(昭和63年) 1月 12日 片瀬市民図書室 整備開室(56㎡)
- 5月 8日 村岡市民図書室 整備開室(83㎡)
- 10月 総合市民図書館日本図書館協会建築賞を受賞
- 1989年(平成 元年) 11月 21日 明治市民図書室 整備開室(106㎡)
- 12月 6日 御所見市民図書室 整備開室(81㎡)
- 12月 17日 自動車図書館「そよかぜ号」
20周年キャラバン事業「人形劇ひとみ座」
- 1990年(平成 2年) 1月 9日 「そよかぜ2号」(2,800cc)運行開始
- 4月 洋書の購入開始
- 5月 9日 神奈川県図書館ネットワーク(KL-NET)に加入
- 5月 11日 神奈川県図書館ネットワーク(KL-NET)開始
- 5月～9月 辻堂方面市民図書館建設計画検討委員会の開催(計8回)
- 7月～3月 辻堂方面市民図書館基本、実施設計委託、完了
(業者 (株)カトー研究室)
- 10月 2日 六会市民図書室 整備開室(106㎡)
- 10月 13日 から藤沢市市制50周年事業の一環として市民ギャラリーにおいて
10月 28日 まで「藤沢文学展」を開催
- 12月 6日 辻堂方面市民図書館建設用地の取得
辻堂1,271番地 敷地面積 2,085.39㎡
- 1991年(平成 3年) 9月 4日 慶應義塾大学湘南藤沢メディア・センターとの相互協力開始
- 9月 5日 辻堂方面市民図書館 建設工事着工

- 1991年(平成 3年) 10月 2日 辻堂市民図書室 整備開室(99㎡)
- 11月 1日 「そよかぜ1号」(3, 700cc)運行開始
- 1992年(平成 4年) 2月 29日 文学映画「潮のひびきー藤沢近代文士たち第一部」完成
- 3月 31日 砂山みんなの家 停本所廃止
- 7月 1日 新しい利用者端末・タッチパネル式で始まる
- 12月 15日 文学映画「海のかがやきー藤沢近代文士たち第2部」完成
- 1993年(平成 5年) 2月 16日 辻堂市民図書館 建設工事竣工
- 3月 2日 長後市民図書室、長後市民センター改築に伴い長後コミュニティホール内に仮設
- 3月 29日 藤沢市図書館に関する条例全面改正
- 4月 国立国会図書館総合目録ネットワーク・パイロットプロジェクト
実験データ提供協力
- 7月 4日 辻堂市民図書館 開館 辻堂青少年会館停本所廃止
- 11月 29日 総合市民図書館じゅうたん張り替え工事
- 1994年(平成 6年) 6月 25日 日本大学農獣医学部(現 生物資源科学部)図書館との相互
協力開始
- 1995年(平成 7年) 4月 19日 長後市民図書室新築オープン
- 5月 17日 中国遼寧大学へ図書寄贈
- 7月 1日 から 南市民図書館改修工事のため臨時休館
7月 9日 まで
- 9月 22日 西部方面市民図書館建設計画検討委員会設立
- 9月 パイロット電子図書館システムの運用実験開始(参加)
- 1996年(平成 8年) 1月 18日 中国遼寧大学より図書寄贈
- 2月 1日 湘南広域都市(藤沢市、茅ヶ崎市、寒川町)公立図書館資料
の広域利用実施協定締結
- 5月 14日 湘南広域都市公立図書館資料の広域利用(辻堂市民図書館
土、日、祝日の利用制限付)実施
- 8月 21日 図書館協議会に「図書館総合情報システム」を諮問
- 8月 29日 西部方面市民図書館建設計画検討委員会終了
- 藤沢市西部方面市民図書館建設計画検討委員会検討結果
(基本構想)を教育長に報告
- 1997年(平成 9年) 3月 31日 湘南視聴覚ライブラリー協議会を廃止して図書館資料の広域
利用に一本化

- 1997年(平成9年) 3月31日 自動車図書館「そよかぜ号」の廃止
(仮称)湘南大庭市民図書館建設基本設計書完了
- 4月 1日 12市民図書室午前開室及び祝日、昼休み開室
福祉団体を中心に配本業務実施
図書等リサイクル事業実施要領作成
- 5月14日 湘南広域都市公立図書館資料の広域利用の辻堂市民図書館の土、日、祝日の利用制限解除
- 6月 1日 国際化、外国語資料コーナー設置
- 6月 6日 湘南大庭地区自治会長 図書館建設概要説明会実施
- 6月12日 公共図書館・学校との連絡会開催
- 6月13日 中国遼寧大学図書寄贈交換式
- 7月 3日 「フォーカス」97年7月9日号を「非公開」措置とする
- 7月 4日 「週刊新潮」97年7月10日号を「非公開」措置とする
- 10月 1日 図書館のホームページを開設
- 10月16日 地元FM局「レディオ湘南」に新着図書の紹介を開始
- 10月31日 リサイクル・ブック・フェア(団体)
- 11月 1日 リサイクル・ブック・フェア(個人)
- 11月 1日 から 特別コレクション・ミニ展示「羽仁五郎一人と思想」
11月16日 まで
- 1998年(平成10年) 1月29日 神奈川県視聴覚教育研究集会開催
- 1月30日 藤沢市学校図書館協議会研究集会開催
- 2月17日 「文芸春秋」98年3月号を「公開」措置にする
- 2月18日 「新潮45」98年3月号を「非公開」措置にする
図書館協議会「図書館総合情報システム」答申
- 2月22日 (仮称)湘南大庭市民図書館地元説明会
- 2月24日 「新潮45」98年3月号の「非公開」措置についてオンブズマンに苦情申し立てがされる
- 3月18日 「新潮45」98年3月号の「非公開」措置についてオンブズマンの調査結果は「妥当」と判断される
- 3月25日 「みぢかなくらしと地方行政 第6巻・図書館・公民館・児童館」(リブリオ出版)に総合市民図書館が掲載される

- 1998年(平成10年) 4月 1日 コピーサービス20円から10円に値下げ実施
- 4月 3日 週2回(火曜・金曜)の夜間開館開始(午後7時迄)
- 7月 1日 から 地下道ギャラリーで「夏休みに読んでみませんか！」
7月 12日 まで
- 8月 31日 「夏休み最後の日」開館日となる
- 9月 4日 (仮称)湘南大庭市民図書館の建設工事を開始する
- 10月 1日 鎌倉市公立図書館(4館)との広域利用を開始する
- 10月 2日 リサイクル・ブック・フェア(於:総合館) 団体対象
- 10月 3日 リサイクル・ブック・フェア(於:総合館) 個人対象
- 12月 16日 藤沢市学校図書館協議会(SLA)研究集会開催
- 1999年(平成11年) 1月 12日 辻堂市民図書館[リサイクル・コーナー](常設展示)開始
- 2月 2日 南市民図書館[リサイクル・コーナー](常設展示)開始
- 3月 1日 鎌倉市腰越図書館が開館、鎌倉市の広域利用が5館となる
- 6月 図書館システムリプレイス
- 7月 1日 図書館新情報システムがスタート、インターネットでの蔵書検索開始
- 7月 5日 から「もうすぐ夏休み こんな本を読んでみませんか」展示
7月 15日 まで(地下道ギャラリー)
- 7月 13日 総合市民図書館[リサイクル・コーナー](常設展示)開始
- 10月 6日 姉妹都市マイアミビーチ市より図書寄贈
- 11月 20日 『完全自殺マニュアル』の未成年者への貸出制限を実施
(神奈川県青少年保護育成条例の有害図書)
- 11月 29日 (仮称)湘南大庭市民図書館建設工事竣工
- 2000年(平成12年) 1月 5日 外国語新聞のリサイクルを開始
- 1月 17日 韓国全国市都区議会議長協議会一行来館
- 3月 12日 湘南大庭市民図書室閉室
- 4月 29日 湘南大庭市民図書館開館
- 5月 1日 湘南工科大学附属図書館との相互利用開始
- 7月 20日 から 図書館ミステリーツアー開催
8月 31日 まで(子ども読書年記念・市制60周年記念)
- 11月 5日 湘南大庭市民図書館[リサイクル・コーナー](常設展示)開始

2001年(平成13年)	9月 1日	障がい者・高齢者宅配サービス事業、モデル5地区にて開始
2002年(平成14年)	9月 1日	障がい者・高齢者宅配サービス事業、全市域にて開始
	10月 1日	NDL-OPAC(国立国会図書館)に登録、提供開始 (検索のみ)
	10月 7日	NDL-OPACによる図書館間貸出及び郵送複写申込完了、 受付開始
2003年(平成15年)	4月 24日	鶴沼市民図書室移転
	7月 10日 から 7月 22日 まで	展示ボランティアによる作品展示を地下道ギャラリーで実施
2004年(平成16年)	3月 17日	東京地裁の判断に基づき、「週刊文春」2004年3月25日号 を「非公開」措置にする
	3月 31日	団体配本車の廃止
	4月 1日	月末開館開始
	4月 7日	東京高裁の判断に基づき、「週刊文春」2004年3月25日号 を「公開」措置にする
	8月 4日	遠藤市民図書室改築移転
	12月 20日	子ども読書活動推進計画策定委員会 発足
2005年(平成17年)	6月 1日	会議室・ホール等の有料化 開始
	6月 13日	図書館・図書室おはなし会ボランティア交流会 開催
	6月	図書館システムリプレイス
	6月 24日	図書館ホームページをリニューアル公開
	7月 12日	インターネットおよび、館内利用者検索端末機より資料予約 サービス開始
	9月 14日	国立国会図書館レファレンス協同データベース事業参加館 登録
	9月 20日 から 10月 19日 まで	「藤沢市子ども読書活動推進計画(素案)」に対するパブリック コメント実施
2006年(平成18年)	2月 1日	貸出DVDサービス開始
	3月 1日	「藤沢市子ども読書活動推進計画」策定
	8月 30日	国立国会図書館電子メールレファレンスサービス利用登録 (利用開始)
	10月 1日	市民図書室でのインターネット予約資料受取サービス開始 図書館貸出資料の市民図書室返却受取サービス開始

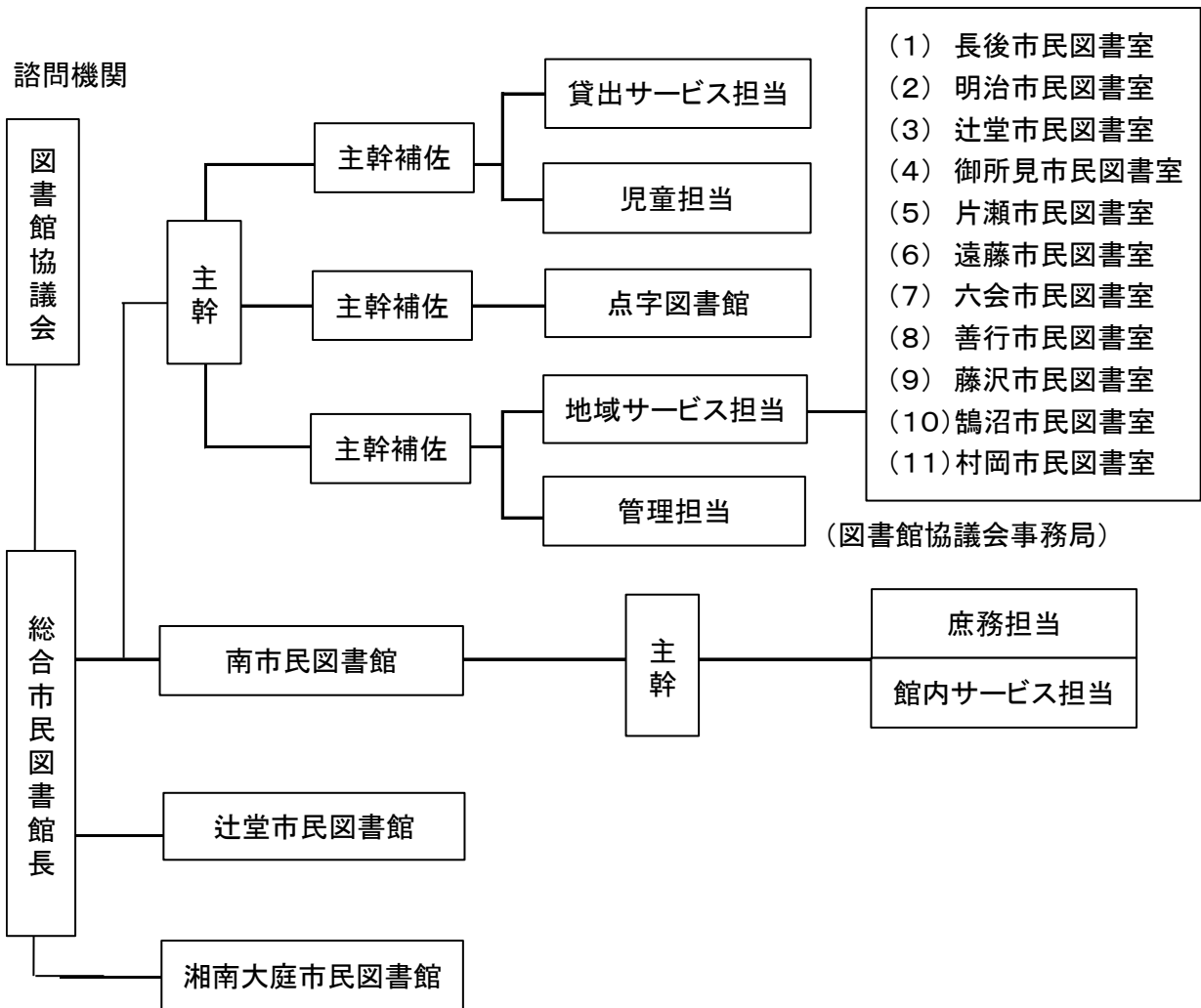
- 2006年(平成18年)10月 1日 図書館資料貸出・返却有料配達便サービス開始
(2010年7月休止)
- 10月 25日 総合市民図書館 開館20周年記念展示開催
- 11月 1日 市の子育て支援施策として、児童福祉課・市民健康課・ボランティアとの連携により、南北保健センター1歳6か月児健診時のブックスタート事業を開始
- 11月 7日 明治市民図書室改築
- 2007年(平成19年) 3月 1日 返却期限を過ぎた資料を対象に葉書のかわりに、Eメールによる資料の返却依頼を開始
- 6月 1日 貸出点数・貸出期間の増加、映像資料の予約点数の増加によるサービス拡大
- 総合市民図書館の休館日を、第2・第4水曜日として月曜開館することによるサービス拡大開始
- 11市民図書室に業務用としてインターネットパソコンを設置
- 2008年(平成20年) 4月 1日 点字図書館移設
- 8月 藤沢市民図書館ご利用者アンケート調査結果報告
藤沢市民図書室ご利用者アンケート調査結果報告
- 10月 2日 からブックスタート事業アンケート実施
11月 13日 まで
- 11月 1日 総合市民図書館 第1回図書館まつり開催
- 2009年(平成21年) 2月 総合市民図書館・南市民図書館・辻堂市民図書館でブックディテクションシステム(盗難防止装置) 本格稼働
- 3月 1日 メールレファレンス開始
- 藤沢市図書館中期計画策定(平成21年度～平成23年度)
- 3月 24日 御所見市民図書室改築移転
- 4月 1日 事務委任により藤沢市点字図書館の業務を総合市民図書館に位置づける
- 4月 総合市民図書館収集方針(一般書)改定(2009)
- 7月 26日 藤沢市「事業仕分け」26事業に「総合市民図書館管理運営費」対象となる(結果:現状維持)
- 9月 9日 藤沢市子ども読書活動推進計画策定委員会 発足(計画改定のため)
- 11月 11日 から「藤沢市子ども読書活動推進計画改定にかかるアンケート
12月 21日 まで 調査」実施

2010年(平成22年)	2月 5日	行政改革特別委員会において、「藤沢市経営戦略プラン」の「NPO及び市民活動団体等との協働事業の推進」の取組項目として、「新たな図書館の経営体制の構築」が提案される
	2月 5日	「スポーツ施設・図書館等公共施設の相互利用の拡充」の取組項目として、「図書館の相互利用の拡大」が提案される
	4月 1日	綾瀬市、大和市公立図書館の広域利用実施協定締結
	7月 1日	綾瀬市、大和市公立図書館の広域利用開始
	7月 26日	NPO法人設立総会
	10月 5日 から 11月 3日 まで	「第2次藤沢市子ども読書活動推進計画(素案)」に対するパブリックコメント実施
	11月 5日	「NPO法人 市民の図書館・ふじさわ」設立登記
2011年(平成23年)	3月	「ふじさわ子ども読書プラン2015 第2次藤沢市子ども読書活動推進計画」策定
	4月 1日	総合市民図書館・辻堂市民図書館の駐車場有料化 開始 辻堂市民図書館のサービス業務を「NPO法人 市民の図書館・ふじさわ」に業務委託
	10月 1日	多摩大学湘南キャンパス図書館との相互利用開始
2012年(平成24年)	3月 21日	長期延滞者に対する利用制限開始
	3月 24日	図書館規則改正により、点字図書館の業務を図書館業務に位置づけ事務委任を解く
	3月 31日	高見滋記念市立図書館援助基金終了
	4月 1日	湘南大庭市民図書館のサービス業務を「NPO法人 市民の図書館・ふじさわ」に業務委託
	6月 1日	図書館システムリプレイス
	6月 7日	図書館ホームページリニューアル公開
2013年(平成25年)	4月 1日	組織改正により生涯学習部が教育委員会から市長部局に移管
	6月 1日	市民図書室業務用パソコンリプレイス
	6月 13日	国立国会図書館「歴史的音源」参加館登録(館内利用開始)
	12月 1日	辻堂市民図書館 開館20周年記念「図書館フェスタ」開催
2014年(平成26年)	1月 21日	国立国会図書館のデジタル化資料送信サービスの提供を開始
	2月 11日	六会市民センター改築工事に伴い六会市民図書室が仮設庁舎に移転

- 8月 11日 巻数順貸出登録開始
- 9月 4日 藤沢市子ども読書活動推進計画策定委員会 発足
(第2次計画改定のため)
- 11月 10日 から「子どもの読書に関するアンケート調査」実施
11月 30日 まで
- 2015年(平成27年) 4月 1日 雑誌スポンサー制度開始
- 8月 26日 藤沢市これからの図書館検討委員会 発足
- 10月 1日 予約取消履歴の保管開始
- 10月 27日 から「ふじさわ子ども読書プラン2020 第3次藤沢市子ども読書
11月 27日 まで活動推進計画(素案)」に対するパブリックコメント(市民意見
公募)実施
- 12月 1日 から 総合市民図書館排出設備工事のため
12月 17日 まで 臨時休館
- 2016年(平成28年) 3月 「ふじさわ子ども読書プラン2020 第3次藤沢市子ども読書
活動推進計画」策定
- 3月 29日 六会市民図書室改築移転
- 7月 26日 から「藤沢市図書館・図書室ご利用者アンケート調査」実施
8月 10日 まで
- 10月 総合市民図書館開館30周年記念誌
『藤沢市総合市民図書館30年のあゆみ』刊行
- 10月 25日 総合市民図書館開館30周年 ふじキュン1日館長
- 2017年(平成29年) 2月 7日 横浜市公立図書館との広域利用実施協定締結
- 3月 1日 横浜市公立図書館との広域利用開始
- 3月 28日 藤沢市これからの図書館検討委員会報告
「藤沢市図書館が市民のためにめざすもの～5年後・10年後
・100年後も受け継がれる図書館に向けて～」
- 8月 29日 から「藤沢市図書館利用者アンケート調査」実施
9月 9日 まで
- 2018年(平成30年) 11月 10日 総合市民図書館 「第10回図書館まつり」開催
- 2019年(平成31年) 3月 1日 図書館システムリプレイス及び図書館ホームページリニューアル
図書館ホームページで「図書館カード事前申込」開始
- 4月 1日 から 南市民図書館暫定移設準備のため 休館
6月 30日 まで
- 4月 3日 藤沢市民図書室 藤沢公民館・労働会館等複合施設
(Fプレイス)内に移転開室
- 2019年(令和元年) 7月 1日 南市民図書館 ODAKYU湘南GATE 6階に移転開館

IV 組織及び職員配置

平成31年4月1日現在



	総合市民図書館	南市民図書館	11市民図書室	点字図書館	合計	
職員	20人 (8人)	3人 (2人)	— —	4人 (1人)	27人 (11人)	
再任用	— —	— —	— —	— —	— —	
非常勤職員	図書業務員 (専門)	8人 (8人)	— —	— —	25人 (25人)	
	図書業務員 (一般)	31人 (20人)	9人 (8人)	76人 (55人)	— —	116人 (83人)
	点字指導員	— —	— —	— —	3人 (0人)	3人 (0人)
短時雇用職員	15人 (2人)	8人 (3人)	— —	— —	23人 (5人)	
合計	83人 (47人)	28人 (21人)	76人 (55人)	7人 (1人)	194人 (124人)	

※()内は、司書有資格者数

※南市民図書館の令和元年7月1日現在の短時雇用職員は、15人(3人)

※辻堂市民図書館と湘南大庭市民図書館は、NPO法人市民の図書館ふじさわに図書館サービス業務を委託

図書館協議会

◎図書館協議会は、図書館の運営に関し館長の諮問に応ずるとともに図書館サービスについて館長に対して意見を述べる機関。

－藤沢市図書館協議会名簿－

【第33期 2018年(平成30年)9月1日～2020年(令和2年)8月31日】

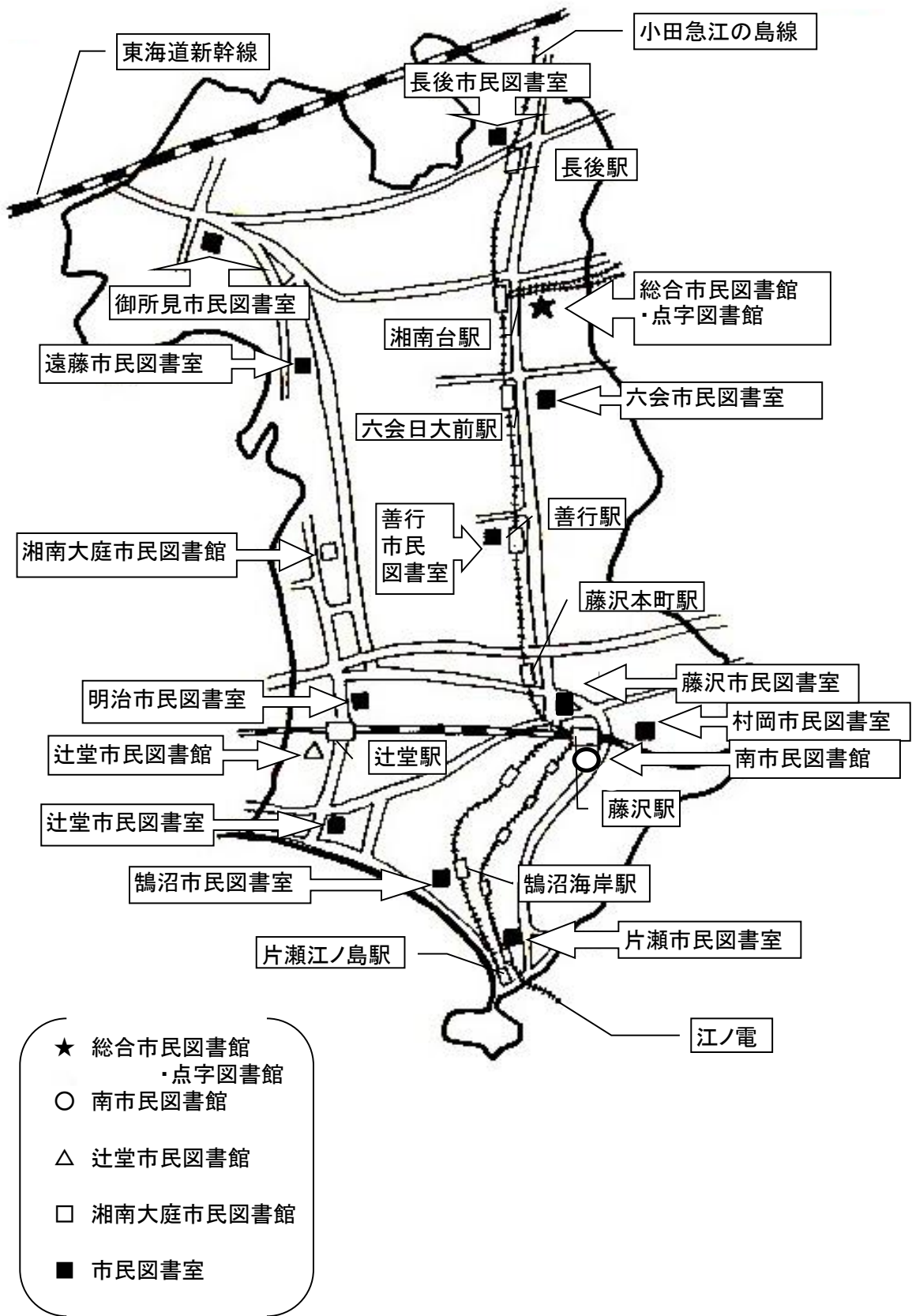
委員長	長谷川 豊祐	学識経験者
副委員長	中田 孝信	学識経験者
委員	佐々木 美乃	学校教育関係者
委員	於保 ミチ子	社会教育関係者
委員	石川 美保子	社会教育関係者
委員	今福 美佐子	家庭教育の向上に資する活動を行う者
委員	中村 昭彦	公募

平成31年4月1日現在

◎平成30年度藤沢市図書館協議会開催状況

開催年月日	議題・内容等
第1回 平成30年6月19日	<ul style="list-style-type: none"> ・藤沢都心部再生・公共施設再整備特別委員会について ・平成30年度図書館の運営方針及び運営目標について ・利用者アンケート結果について ・平成30年度雑誌スポンサー募集結果について ・4月から5月までの事業報告
第2回 平成30年9月19日	<ul style="list-style-type: none"> ・藤沢市図書館協議会について ・藤沢市図書館について ・平成30年度図書館統計について ・南市民図書館関連について ・藤沢市雑誌スポンサー制度の状況について ・6月から8月までの事業報告
第3回 平成31年1月23日	<ul style="list-style-type: none"> ・議会について ・南市民図書館関連について ・秋の読書週間及び図書館まつりの結果について ・9月から12月までの事業報告
第4回 平成31年3月26日	<ul style="list-style-type: none"> ・2月議会について ・平成31年度予算の概要について ・南市民図書館関連について ・図書館システムリプレイス結果について ・1月から3月までの事業報告

V 図書館サービス網図



VI 開館・休館日数及び来館者数

◎平成30年度開館日数

(単位 日)

	総合市民図書館	南市民図書館	辻堂市民図書館	湘南大庭市民図書館
4月	28	26	26	26
5月	29	26	26	26
6月	28	26	26	26
7月	29	26	26	26
8月	29	27	27	27
9月	28	26	26	26
10月	29	26	26	26
11月	28	26	26	26
12月	26	24	24	24
1月	25	23	23	23
2月	17	15	15	15
3月	29	27	27	27
合計	325	298	298	298

◎平成30年度休館日数の内訳

(単位 日)

	総合市民図書館	南市民図書館	辻堂市民図書館	湘南大庭市民図書館
月曜日・第2・4水曜日(休館日)	23	42	42	42
休館日(が祝日の場合)の翌日	0	8	8	8
特別整理期間	10	10	10	10
年末・年始	7	7	7	7
合計	40	67	67	67

※総合館は第2・4水曜日、南・辻堂・湘南大庭館は月曜日が休館日

◎平成30年度来館者数の内訳

(単位 人)

	総合市民図書館	南市民図書館	辻堂市民図書館	湘南大庭市民図書館
来館者数	400,067	352,581	288,278	288,498
(うち土日祝)	170,776	156,613	126,402	129,729

◎来館者数の推移

(単位 人)

	総合市民図書館	南市民図書館	辻堂市民図書館	湘南大庭市民図書館
平成26年度	477,485	404,681	304,706	342,736
平成27年度	433,586	398,998	307,820	342,011
平成28年度	424,812	388,587	303,026	324,762
平成29年度	403,706	376,096	298,986	308,738
平成30年度	400,067	352,581	288,278	288,498

VII 主な指標

1 登録数	34 %	<u>登録者</u> 146,915 = 33.92 人口 433,060 (%)
2 人口1人当たりの 貸出件数	8 件	<u>貸出件数</u> 3,531,692 = 8.16 人口 433,060 (件)
3 登録者1人当たりの 貸出件数	24 件	<u>貸出件数</u> 3,531,692 = 24.04 登録者 146,915 (件)
4 回転率	3 回	<u>貸出件数</u> 3,531,692 = 2.52 資料件数 1,404,173 (回)
5 人口1人当たりの 資料件数	3 件	<u>資料件数</u> 1,404,173 = 3.24 人口 433,060 (件)
6 人口1人当たりの 資料購入費	139 円	<u>資料購入費</u> 60,170,187 = 138.94 人口 433,060 (円)
7 資料購入費の 平均単価	1,634 円	<u>資料購入費</u> 60,170,187 = 1,633.51 資料購入件数 36,835 (円)
8 貸出コスト	162 円	<u>図書館費</u> 573,184,317 = 162.30 貸出件数 3,531,692 (円)
9 行政効果	12,002 円	<u>資料購入費の 平均単価×貸 出件数-図書館 費</u> 5,197,600,411 = 12,002.03 人口 433,060 (円)

※9 この指標は、総供給数から総経費を引き、市民ひとり当たりの図書館サービスの還元を金額で示したものの。

(16ミリフィルム・教育教材ビデオテープを除く)

人口1人当たりの資料購入費			
平成26年度	142 円	<u>資料購入費</u> 59,653,442 = 141.82 人口 420,619 (円)	
平成27年度	151 円	<u>資料購入費</u> 64,332,164 = 151.26 人口 425,314 (円)	
平成28年度	151 円	<u>資料購入費</u> 64,699,224 = 151.34 人口 427,501 (円)	
平成29年度	156 円	<u>資料購入費</u> 66,948,632 = 155.94 人口 429,317 (円)	
平成30年度	139 円	<u>資料購入費</u> 60,170,187 = 138.94 人口 433,060 (円)	

VIII 令和元年度 図書館費予算

(単位 千円)

目	細目	細々目	本年度予算額	前年度予算額	前年度比較
図書館費			1,030,586	594,291	436,295
図書館運営管理費			962,727	518,579	444,148
総合市民図書館運営管理費			308,879	302,712	6,167
南市民図書館運営管理費			183,665	10,031	173,634
辻堂市民図書館運営管理費			9,396	9,860	△464
湘南大庭市民図書館運営管理費			9,909	9,275	634
図書館情報ネットワーク事業費			36,432	35,482	950
総合市民図書館市民運営費			143,371	141,236	2,135
南市民図書館等移設事業費			249,480	0	249,480
湘南大庭市民図書館整備事業費			19,754	0	19,754
善行市民図書室整備事業費			1,841	0	1,841
藤沢市民図書室整備事業費			0	1,747	△1,747
図書館活動費			60,317	60,270	47
総合市民図書館資料購入費			21,066	21,377	△311
南市民図書館資料購入費			8,918	8,896	22
辻堂市民図書館資料購入費			9,749	9,720	29
湘南大庭市民図書館資料購入費			9,727	9,698	29
市民図書室資料購入費			10,857	10,579	278
視聴覚費			2,124	2,119	5
視聴覚費			2,124	2,119	5
障がい者・高齢者宅配サービス事業費			364	579	△215
障がい者・高齢者宅配サービス事業費			364	579	△215
子ども読書活動推進事業費			5,054	4,970	84
子ども読書活動推進事業費			5,054	4,970	84

Ⅹ 統計・内容

1. 蔵書数 (平成31年4月1日現在)

(1) 図書及び視聴覚資料

(単位 件)

	総合 市民図書館	南 市民図書館	辻堂 市民図書館	湘南大庭 市民図書館	市民図書室	合計
一般書	323,320	102,447	106,907	172,918	87,948	793,540
児童書	77,963	37,585	33,797	40,460	73,503	263,308
ヤングアダルト図書	12,790	8,732	10,324	20,877	0	52,723
地域資料	43,884	7,196	6,293	10,683	0	68,056
特別コレクション	0	0	0	49,000	0	49,000
読書会テキスト	7,900	0	0	0	0	7,900
図書合計	465,857	155,960	157,321	293,938	161,451	1,234,527
雑誌	34,076	7,296	4,518	7,845	0	53,735
視聴覚資料	44,449	22,658	17,048	31,756	0	115,911
合計	544,382	185,914	178,887	333,539	161,451	1,404,173

◎蔵書数年度別推移

(単位 件)

	総合 市民図書館	南 市民図書館	辻堂 市民図書館	湘南大庭 市民図書館	市民図書室	合計
平成26年度	537,109	182,069	180,914	318,197	168,041	1,386,330
平成27年度	541,995	183,350	181,838	320,864	166,282	1,394,329
平成28年度	541,473	184,050	182,812	324,248	164,231	1,396,814
平成29年度	544,776	186,277	182,419	328,981	162,066	1,404,519
平成30年度	544,382	185,914	178,887	333,539	161,451	1,404,173

(2) 視聴覚資料内訳

(単位 点)

	総合 市民図書館	南 市民図書館	辻堂 市民図書館	湘南大庭 市民図書館	合計
レコード	0	5,547	0	0	5,547
コンパクトディスク	33,232	16,184	15,621	29,849	94,886
カセットテープ	2,749	135	367	355	3,606
鑑賞用ビデオテープ	1,518	7	1	0	1,526
貸出用ビデオテープ	2,648	345	676	924	4,593
レーザーディスク	1,976	0	0	0	1,976
ビデオディスク	425	0	0	0	425
鑑賞用DVD	231	0	31	0	262
貸出用DVD	1,670	440	352	628	3,090
合計	44,449	22,658	17,048	31,756	115,911

◎視聴覚資料数年度別推移

(単位 点)

	総合 市民図書館	南 市民図書館	辻堂 市民図書館	湘南大庭 市民図書館	合計
平成26年度	43,010	22,620	16,521	31,003	113,154
平成27年度	43,507	22,828	16,712	31,190	114,237
平成28年度	43,484	22,475	16,815	31,338	114,112
平成29年度	43,973	22,521	16,944	31,549	114,987
平成30年度	44,449	22,658	17,048	31,756	115,911

(3) 雑誌及び新聞資料

(単位 タイトル・紙)

	総合 市民図書館	南 市民図書館	辻堂 市民図書館	湘南大庭 市民図書館	合計
雑誌 購入	216	107	122	125	570
雑誌 寄贈	35	27	28	14	104
合計	251	134	150	139	674
新聞 購入	28	16	16	17	77
新聞 寄贈	19	13	5	3	40
合計	47	29	21	20	117

2. 登録者数（平成30年度）

（単位 人）

	総合 市民図書館	南 市民図書館	辻堂 市民図書館	湘南大庭 市民図書館	市民図書室	合計
4月	41,115	30,951	26,365	20,351	24,458	143,240
5月	41,474	31,210	26,619	20,499	25,168	144,970
6月	41,792	31,455	26,823	20,695	26,037	146,802
7月	42,286	31,786	27,108	20,934	26,977	149,091
8月	42,750	32,163	27,427	21,217	27,946	151,503
9月	43,049	32,372	27,624	21,370	28,549	152,964
10月	43,385	32,584	27,834	21,505	29,113	154,421
11月	38,961	29,155	25,007	19,165	29,683	141,971
12月	39,185	29,342	25,164	19,275	30,053	143,019
1月	39,532	29,555	25,345	19,415	30,444	144,291
2月	39,747	29,684	25,481	19,497	30,984	145,393
3月	40,125	29,925	25,710	19,645	31,510	146,915
現登録者数	40,125	29,925	25,710	19,645	31,510	146,915

◎登録者数年度別推移

（単位 人）

	総合 市民図書館	南 市民図書館	辻堂 市民図書館	湘南大庭 市民図書館	市民図書室	合計
平成26年度	43,752	32,422	27,710	21,696	35,733	161,313
平成27年度	42,244	31,859	27,127	21,234	33,305	155,769
平成28年度	41,135	31,186	26,558	20,771	32,023	151,673
平成29年度	40,787	30,678	26,129	20,201	33,049	150,844
平成30年度	40,125	29,925	25,710	19,645	31,510	146,915

3. 貸出者数（平成30年度）

（単位 人）

	総合 市民図書館	南 市民図書館	辻堂 市民図書館	湘南大庭 市民図書館	市民図書室	合計
4月	36,098	20,673	19,460	19,112	19,205	114,548
5月	34,951	20,800	19,368	19,179	15,469	109,767
6月	36,610	20,767	19,615	19,556	19,299	115,847
7月	37,831	21,381	20,275	20,642	20,143	120,272
8月	38,185	22,326	20,958	20,954	21,334	123,757
9月	36,785	21,194	19,829	19,282	19,824	116,914
10月	36,379	20,856	19,795	18,666	19,282	114,978
11月	35,488	20,459	19,785	18,434	19,041	113,207
12月	34,456	19,303	17,907	17,555	16,843	106,064
1月	33,341	19,187	17,999	17,368	17,309	105,204
2月	25,926	13,452	12,783	12,668	18,099	82,928
3月	36,130	21,336	19,982	19,934	20,279	117,661
合計	422,180	241,734	227,756	223,350	226,127	1,341,147

◎貸出者数年度別推移

（単位 人）

	総合 市民図書館	南 市民図書館	辻堂 市民図書館	湘南大庭 市民図書館	市民図書室	合計
平成26年度	441,567	256,342	233,828	251,237	237,694	1,420,668
平成27年度	432,162	260,271	231,121	246,582	241,394	1,411,530
平成28年度	429,387	257,304	227,778	243,387	239,923	1,397,779
平成29年度	426,607	246,921	229,728	234,092	232,318	1,369,666
平成30年度	422,180	241,734	227,756	223,350	226,127	1,341,147

4. 貸出件数（平成30年度）

(1) 総合市民図書館

（単位 件）

	個人貸出				団体貸出	合 計	市民図書館	市民図書館 団体貸出	市民図書館 合 計
	個人合計	図書	雑誌	A V					
4 月	82,622	66,763	4,084	11,775	403	83,025	61,703	269	61,972
5 月	81,146	65,392	3,855	11,899	1,781	82,927	49,699	273	49,972
6 月	82,910	67,374	3,848	11,688	1,962	84,872	61,738	494	62,232
7 月	87,049	71,920	4,029	11,100	623	87,672	64,038	356	64,394
8 月	87,384	72,243	3,815	11,326	635	88,019	69,829	262	70,091
9 月	85,094	69,661	3,869	11,564	1,321	86,415	62,951	373	63,324
10 月	82,730	67,580	3,855	11,295	1,198	83,928	60,211	369	60,580
11 月	80,779	65,454	3,706	11,619	1,436	82,215	60,214	253	60,467
12 月	79,300	64,237	3,562	11,501	790	80,090	55,491	299	55,790
1 月	76,388	62,062	3,739	10,587	1,360	77,748	55,917	347	56,264
2 月	58,514	47,863	2,434	8,217	778	59,292	58,316	279	58,595
3 月	87,383	71,005	4,232	12,146	526	87,909	64,694	230	64,924
合 計	971,299	791,554	45,028	134,717	12,813	984,112	724,801	3,804	728,605

※団体貸出件数は福祉団体、読書会、学校、保育園等を含む。

◎貸出件数年度別推移

（単位 件）

	個人貸出				団体貸出	合 計	市民図書館	市民図書館 団体貸出	市民図書館 合 計
	個人合計	図書	雑誌	A V					
平成26年度	1,059,763	852,663	49,454	157,646	13,739	1,073,502	777,512	-	777,512
平成27年度	1,012,114	817,795	48,538	145,781	16,170	1,028,284	790,477	-	790,477
平成28年度	985,733	799,051	49,033	137,649	12,974	998,707	779,258	-	779,258
平成29年度	989,890	802,367	46,349	141,174	13,853	1,003,743	752,987	-	752,987
平成30年度	971,299	791,554	45,028	134,717	12,813	984,112	724,801	3,804	728,605

(2)南市民図書館

(単位 件)

	個人貸出				団体貸出	合 計
	個人合計	図書	雑誌	A V		
4 月	49,908	40,931	2,866	6,111	164	50,072
5 月	49,420	40,493	2,797	6,130	388	49,808
6 月	48,967	40,208	2,877	5,882	347	49,314
7 月	51,599	42,744	2,987	5,868	234	51,833
8 月	54,240	45,412	2,877	5,951	190	54,430
9 月	49,635	41,423	2,904	5,308	189	49,824
10 月	49,161	40,994	2,917	5,250	335	49,496
11 月	48,124	39,889	2,797	5,438	395	48,519
12 月	46,028	37,830	2,586	5,612	158	46,186
1 月	45,732	38,104	2,488	5,140	255	45,987
2 月	33,420	27,643	1,761	4,016	143	33,563
3 月	53,570	44,374	3,076	6,120	74	53,644
合 計	579,804	480,045	32,933	66,826	2,872	582,676

※団体貸出件数は福祉団体、読書会、学校、保育園等を含む。

◎貸出件数年度別推移

(単位 件)

	個人貸出				団体貸出	合 計
	個人合計	図書	雑誌	A V		
平成26年度	641,464	511,811	38,064	91,589	1,680	643,144
平成27年度	639,803	515,478	37,766	86,559	2,591	642,394
平成28年度	618,742	502,504	36,880	79,358	2,252	620,994
平成29年度	599,874	490,299	34,097	75,478	2,501	602,375
平成30年度	579,804	480,045	32,933	66,826	2,872	582,676

(3) 辻堂市民図書館

(単位 件)

	個人貸出				団体貸出	合計
	個人合計	図書	雑誌	A V		
4 月	50,684	41,710	2,967	6,007	194	50,878
5 月	49,878	41,200	2,931	5,747	269	50,147
6 月	50,664	41,693	3,039	5,932	224	50,888
7 月	52,836	44,287	2,959	5,590	266	53,102
8 月	53,960	45,244	2,956	5,760	244	54,204
9 月	51,764	42,917	3,107	5,740	201	51,965
10 月	50,484	41,892	2,954	5,638	360	50,844
11 月	49,822	41,119	2,890	5,813	535	50,357
12 月	46,789	38,450	2,755	5,584	208	46,997
1 月	46,300	38,354	2,819	5,127	394	46,694
2 月	34,575	28,771	2,032	3,772	165	34,740
3 月	53,876	44,882	3,281	5,713	246	54,122
合計	591,632	490,519	34,690	66,423	3,306	594,938

※団体貸出件数は福祉団体、読書会、学校、保育園等を含む。

◎貸出件数年度別推移

(単位 件)

	個人貸出				団体貸出	合計
	個人合計	図書	雑誌	A V		
平成26年度	622,914	509,256	32,436	81,222	1,934	624,848
平成27年度	615,595	505,222	32,447	77,926	1,956	617,551
平成28年度	596,798	489,680	32,904	74,214	3,416	600,214
平成29年度	597,888	494,232	33,818	69,838	3,244	601,132
平成30年度	591,632	490,519	34,690	66,423	3,306	594,938

(4) 湘南大庭市民図書館

(単位 件)

	個人貸出				団体貸出	合計
	個人合計	図書	雑誌	A V		
4 月	54,482	45,846	2,075	6,561	250	54,732
5 月	53,717	45,118	2,089	6,510	495	54,212
6 月	55,350	46,307	2,184	6,859	868	56,218
7 月	58,214	49,064	2,220	6,930	226	58,440
8 月	60,141	51,015	2,254	6,872	235	60,376
9 月	55,621	46,610	2,277	6,734	374	55,995
10 月	51,632	43,170	2,265	6,197	607	52,239
11 月	52,336	43,932	2,243	6,161	496	52,832
12 月	49,807	41,845	2,117	5,845	426	50,233
1 月	49,663	41,551	2,192	5,920	531	50,194
2 月	37,377	31,413	1,497	4,467	338	37,715
3 月	57,981	48,493	2,485	7,003	194	58,175
合計	636,321	534,364	25,898	76,059	5,040	641,361

※団体貸出件数は福祉団体、読書会、学校、保育園等を含む。

◎貸出件数年度別推移

(単位 件)

	個人貸出				団体貸出	合計
	個人合計	図書	雑誌	A V		
平成26年度	738,964	600,739	31,488	106,737	5,969	744,933
平成27年度	719,181	589,080	32,162	97,939	5,903	725,084
平成28年度	692,643	573,911	29,706	89,026	6,090	698,733
平成29年度	662,653	554,313	26,440	81,900	5,363	668,016
平成30年度	636,321	534,364	25,898	76,059	5,040	641,361

(5) 4館市民図書室

(単位 件)

	個人貸出				4館 団体貸出 合計	4館 合計	4館 市民図書室 合計
	個人合計	図書	雑誌	A V			
4月	237,696	195,250	11,992	30,454	1,011	238,707	300,679
5月	234,161	192,203	11,672	30,286	2,933	237,094	287,066
6月	237,891	195,582	11,948	30,361	3,401	241,292	303,524
7月	249,698	208,015	12,195	29,488	1,349	251,047	315,441
8月	255,725	213,914	11,902	29,909	1,304	257,029	327,120
9月	242,114	200,611	12,157	29,346	2,085	244,199	307,523
10月	234,007	193,636	11,991	28,380	2,500	236,507	297,087
11月	231,061	190,394	11,636	29,031	2,862	233,923	294,390
12月	221,924	182,362	11,020	28,542	1,582	223,506	279,296
1月	218,083	180,071	11,238	26,774	2,540	220,623	276,887
2月	163,886	135,690	7,724	20,472	1,424	165,310	223,905
3月	252,810	208,754	13,074	30,982	1,040	253,850	318,774
合計	2,779,056	2,296,482	138,549	344,025	24,031	2,803,087	3,531,692

※4館とは、総合市民図書館・南市民図書館・辻堂市民図書館・湘南大庭市民図書館を指す。

◎貸出件数年度別推移

(単位 件)

	個人貸出				4館 団体貸出 合計	4館 合計	4館 市民図書室 合計
	個人合計	図書	雑誌	A V			
平成26年度	3,063,105	2,474,469	151,442	437,194	23,322	3,086,427	3,863,939
平成27年度	2,986,693	2,427,575	150,913	408,205	26,620	3,013,313	3,803,790
平成28年度	2,893,916	2,365,146	148,523	380,247	24,732	2,918,648	3,697,906
平成29年度	2,850,305	2,341,211	140,704	368,390	24,961	2,875,266	3,628,253
平成30年度	2,779,056	2,296,482	138,549	344,025	24,031	2,803,087	3,531,692

5. リクエスト件数（平成30年度）

(1) 総合市民図書館・市民図書室・4館市民図書室

（単位 件）

	総合市民図書館				市民図書室	総合 市民図書館 市民図書室 合計	4館 市民図書室 合計
	合計	図書	雑誌	A V			
4月	20,239	15,848	1,104	3,287	7,747	27,986	58,349
5月	19,544	15,391	1,045	3,108	6,193	25,737	56,869
6月	19,905	15,818	1,041	3,046	7,934	27,839	58,474
7月	20,540	16,708	1,041	2,791	7,010	27,550	59,023
8月	21,013	16,839	1,081	3,093	7,411	28,424	60,476
9月	21,237	16,663	1,097	3,477	7,825	29,062	60,563
10月	21,355	16,879	1,110	3,366	7,375	28,730	59,669
11月	20,573	15,867	1,162	3,544	7,477	28,050	58,333
12月	19,121	14,794	1,005	3,322	6,666	25,787	54,216
1月	20,100	15,930	1,016	3,154	7,161	27,261	57,363
2月	13,786	11,098	649	2,039	7,011	20,797	40,002
3月	22,608	17,678	1,353	3,577	7,158	29,766	59,067
合計	240,021	189,513	12,704	37,804	86,968	326,989	682,404

◎リクエスト件数年度別推移

（単位 件）

	総合市民図書館				市民図書室	総合 市民図書館 市民図書室 合計	4館 市民図書室 合計
	合計	図書	雑誌	A V			
平成26年度	249,738	193,307	13,598	42,833	91,295	341,033	739,079
平成27年度	253,875	197,826	13,815	42,234	88,728	342,603	735,388
平成28年度	249,664	196,480	13,480	39,704	91,468	341,132	725,000
平成29年度	244,637	193,313	12,982	38,342	89,943	334,580	705,414
平成30年度	240,021	189,513	12,704	37,804	86,968	326,989	682,404

(2) 南市民図書館・辻堂市民図書館

(単位 件)

	南市民図書館				辻堂市民図書館			
	合計	図書	雑誌	A V	合計	図書	雑誌	A V
4 月	11,857	9,325	457	2,075	10,439	7,900	661	1,878
5 月	12,366	9,732	439	2,195	10,607	8,086	752	1,769
6 月	11,755	9,226	497	2,032	10,796	8,314	728	1,754
7 月	12,186	9,731	419	2,036	11,145	8,677	705	1,763
8 月	12,169	9,534	457	2,178	11,541	8,999	709	1,833
9 月	12,159	9,744	435	1,980	11,160	8,591	683	1,886
10 月	12,051	9,639	473	1,939	10,955	8,400	712	1,843
11 月	11,457	8,997	450	2,010	10,969	8,385	706	1,878
12 月	11,199	8,705	418	2,076	9,952	7,601	644	1,707
1 月	11,764	9,208	432	2,124	10,534	8,098	721	1,715
2 月	7,574	5,971	283	1,320	6,692	5,252	399	1,041
3 月	9,990	7,653	371	1,966	11,002	8,393	758	1,851
合計	136,527	107,465	5,131	23,931	125,792	96,696	8,178	20,918

◎リクエスト件数年度別推移

(単位 件)

	南市民図書館				辻堂市民図書館			
	合計	図書	雑誌	A V	合計	図書	雑誌	A V
平成26年度	157,043	117,459	6,618	32,966	132,432	98,968	7,548	25,916
平成27年度	155,949	120,114	6,303	29,532	130,878	98,141	8,193	24,544
平成28年度	152,376	118,168	6,180	28,028	128,479	96,262	8,095	24,122
平成29年度	146,817	114,358	5,769	26,690	125,109	94,112	8,149	22,848
平成30年度	136,527	107,465	5,131	23,931	125,792	96,696	8,178	20,918

(3) 湘南大庭市民図書館・4市民図書館合計

(単位 件)

	湘南大庭市民図書館				4市民図書館			
	合計	図書	雑誌	A V	合計	図書	雑誌	A V
4月	8,067	6,214	397	1,456	50,602	39,287	2,619	8,696
5月	8,159	6,360	420	1,379	50,676	39,569	2,656	8,451
6月	8,084	6,257	414	1,413	50,540	39,615	2,680	8,245
7月	8,142	6,296	393	1,453	52,013	41,412	2,558	8,043
8月	8,342	6,524	400	1,418	53,065	41,896	2,647	8,522
9月	8,182	6,353	404	1,425	52,738	41,351	2,619	8,768
10月	7,933	6,230	421	1,282	52,294	41,148	2,716	8,430
11月	7,857	6,180	388	1,289	50,856	39,429	2,706	8,721
12月	7,278	5,649	411	1,218	47,550	36,749	2,478	8,323
1月	7,804	6,083	481	1,240	50,202	39,319	2,650	8,233
2月	4,939	3,842	320	777	32,991	26,163	1,651	5,177
3月	8,309	6,302	502	1,505	51,909	40,026	2,984	8,899
合計	93,096	72,290	4,951	15,855	595,436	465,964	30,964	98,508

◎リクエスト件数年度別推移

(単位 件)

	湘南大庭市民図書館				4市民図書館			
	合計	図書	雑誌	A V	合計	図書	雑誌	A V
平成26年度	108,571	79,756	5,658	23,157	647,784	489,490	33,422	124,872
平成27年度	105,958	79,233	5,638	21,087	646,660	495,314	33,949	117,397
平成28年度	103,013	79,571	5,247	18,195	633,532	490,481	33,002	110,049
平成29年度	98,908	76,784	4,924	17,200	615,471	478,567	31,824	105,080
平成30年度	93,096	72,290	4,951	15,855	595,436	465,964	30,964	98,508

〔附属資料〕 市民図書室インターネット貸出者・貸出・予約受取件数（平成30年度）（単位 件）

	貸出者数	貸出件数 合計	貸 出 件 数			リクエスト 件数合計	リ ク エ ス ト 件 数		
			図書	雑誌	A V		図書	雑誌	A V
長後	6,986	6,991	5,325	532	1,134	7,430	5,489	505	1,436
明治	12,414	12,431	11,141	336	954	13,470	11,968	348	1,154
辻堂	10,662	10,670	9,047	646	977	11,057	9,437	436	1,184
御所見	3,689	3,692	3,025	152	515	3,943	3,248	145	550
片瀬	8,730	8,740	7,163	253	1,324	9,523	7,449	272	1,802
遠藤	3,907	3,908	2,616	45	1,247	3,845	2,909	52	884
六会	5,216	5,229	4,334	234	661	5,730	4,754	245	731
善行	12,273	12,288	10,534	399	1,355	12,616	10,657	423	1,536
藤沢	12,927	12,934	10,913	417	1,604	13,838	11,421	455	1,962
鶴沼	20,155	20,175	16,928	832	2,415	21,371	17,639	1,031	2,701
村岡	13,133	13,145	11,013	501	1,631	14,189	11,756	496	1,937
合 計	110,092	110,203	92,039	4,347	13,817	117,012	96,727	4,408	15,877

※総合市民図書館でシステム処理をしているため、貸出者数・貸出件数・リクエスト件数は総合市民図書館の内数としています。

◎市民図書室インターネット受取件数年度別推移（単位 件）

	貸出者数	貸出件数 合計	貸 出 件 数			リクエスト 件数合計	リ ク エ ス ト 件 数		
			図書	雑誌	A V		図書	雑誌	A V
平成26年度	106,753	107,761	87,669	4,705	15,387	112,757	89,853	4,913	17,991
平成27年度	110,265	112,582	91,918	5,171	15,493	119,828	96,623	4,934	18,271
平成28年度	115,193	115,344	93,829	6,256	15,259	122,785	100,079	5,431	17,275
平成29年度	111,136	111,244	91,442	4,901	14,901	118,655	97,183	5,042	16,430
平成30年度	110,092	110,203	92,039	4,347	13,817	117,012	96,727	4,408	15,877

※総合市民図書館でシステム処理をしているため、貸出者数・貸出件数・リクエスト件数は総合市民図書館の内数としています。

6. 相談業務件数（平成30年度）

（単位 件）

	総合 市民図書館	南 市民図書館	辻堂 市民図書館	湘南大庭 市民図書館	合計
4月	879	812	543	720	2,954
5月	804	822	680	682	2,988
6月	867	472	653	649	2,641
7月	945	689	693	670	2,997
8月	1,029	707	955	821	3,512
9月	847	448	708	639	2,642
10月	932	368	624	612	2,536
11月	887	406	714	631	2,638
12月	846	340	610	586	2,382
1月	820	434	723	536	2,513
2月	679	199	465	393	1,736
3月	916	235	829	790	2,770
合計	10,451	5,932	8,197	7,729	32,309

◎相談業務件数年度別推移

（単位 件）

	総合 市民図書館	南 市民図書館	辻堂 市民図書館	湘南大庭 市民図書館	合計
平成26年度	12,321	6,020	6,545	9,229	34,115
平成27年度	11,494	5,913	5,984	8,759	32,150
平成28年度	10,659	5,762	6,213	8,916	31,550
平成29年度	11,057	6,885	6,933	8,309	33,184
平成30年度	10,451	5,932	8,197	7,729	32,309

7. おはなし会等開催状況（平成30年度）

	総合市民図書館		南市民図書館		辻堂市民図書館		湘南大庭市民図書館		市民図書室		合 計	
	回数	人数	回数	人数	回数	人数	回数	人数	回数	人数	回数	人数
4 月	10	240	5	52	7	129	7	116	43	294	72	831
5 月	13	299	6	84	8	157	8	190	37	247	72	977
6 月	9	215	5	48	6	167	7	211	42	423	69	1,064
7 月	11	322	6	94	8	166	8	208	40	304	73	1,094
8 月	11	392	6	104	9	194	8	195	31	212	65	1,097
9 月	9	225	5	62	5	94	7	183	42	316	68	880
10 月	11	350	6	129	6	122	7	181	49	1,062	79	1,844
11 月	10	316	6	106	8	171	8	189	42	472	74	1,254
12 月	10	186	5	58	6	76	7	167	41	335	69	822
1 月	9	252	5	48	7	206	8	226	34	251	63	983
2 月	5	155	3	26	3	46	5	139	37	252	53	618
3 月	10	279	5	91	7	103	8	161	41	351	71	985
合 計	118	3,231	63	902	80	1,631	88	2,166	479	4,519	828	12,449

◎おはなし会開催状況の推移

	総合市民図書館		南市民図書館		辻堂市民図書館		湘南大庭市民図書館		市民図書室		合 計	
	回数	人数	回数	人数	回数	人数	回数	人数	回数	人数	回数	人数
平成26年度	126	4,198	62	985	78	1,804	87	2,438	463	5,147	816	14,572
平成27年度	116	3,321	63	1,161	78	1,470	87	2,375	474	5,109	818	13,436
平成28年度	124	3,864	63	966	86	1,506	88	2,595	481	5,229	842	14,160
平成29年度	122	3,243	62	970	87	1,596	87	2,212	488	4,947	846	12,968
平成30年度	118	3,231	63	902	80	1,631	88	2,166	479	4,519	828	12,449

8. 相互協力状況(平成30年度)

(単位 件)

	市 外								市 内			
	貸 出				借 用				貸 出			借 用
	国会図書館	ネッ 県立 ト 図書 ワー ーク	他 市 図 書 館 直 接	合 計	国会図書館	ネッ 県立 ト 図書 ワー ーク	他 市 図 書 館 直 接	合 計	藤 沢 市 点 字 図 書 館	市 民 図 書 室	合 計	市 民 図 書 室
4 月	0	556	2	558	0	1,015	0	1,015	10	2,756	2,766	101
5 月	0	356	17	373	0	1,367	5	1,372	22	2,339	2,361	98
6 月	0	476	0	476	3	959	0	962	19	2,965	2,984	90
7 月	0	554	3	557	1	889	0	890	54	2,758	2,812	103
8 月	0	733	2	735	0	1,173	0	1,173	26	2,723	2,749	114
9 月	0	663	1	664	0	885	2	887	17	2,695	2,712	110
10 月	0	756	1	757	0	1,219	4	1,223	39	2,747	2,786	121
11 月	0	746	2	748	0	993	2	995	21	2,537	2,558	111
12 月	0	607	0	607	0	893	1	894	14	2,491	2,505	89
1 月	0	691	1	692	0	1,032	1	1,033	64	2,510	2,574	95
2 月	0	465	2	467	0	778	0	778	16	2,093	2,109	53
3 月	0	430	2	432	0	718	0	718	0	2,658	2,658	88
合 計	0	7,033	33	7,066	4	11,921	15	11,940	302	31,272	31,574	1,173

◎相互協力状況の推移

(単位 件)

	市 外								市 内			
	貸 出				借 用				貸 出			借 用
	国会図書館	ネッ 県立 ト 図書 ワー ーク	他 市 図 書 館 直 接	合 計	国会図書館	ネッ 県立 ト 図書 ワー ーク	他 市 図 書 館 直 接	合 計	藤 沢 市 点 字 図 書 館	市 民 図 書 室	合 計	市 民 図 書 室
平成26年度	0	7,232	37	7,269	20	12,884	20	12,924	204	32,584	32,788	812
平成27年度	0	8,315	28	8,343	5	11,759	49	11,813	315	32,322	32,637	819
平成28年度	0	7,986	38	8,024	4	12,214	38	12,256	263	33,496	33,759	904
平成29年度	0	8,132	34	8,166	3	11,848	15	11,866	360	31,898	32,258	1,132
平成30年度	0	7,033	33	7,066	4	11,921	15	11,940	302	31,272	31,574	1,173

9. 大学図書館との相互協力（平成30年度）

（単位 件）

	慶應義塾大学 湘南藤沢 メディアセンター		日本大学 生物資源科学部 図書館		湘南工科大学 附属図書館		多摩大学 湘南キャンパス 図書館	
	借用	貸出	借用	貸出	借用	貸出	借用	貸出
総合市民図書館	50	11	1	3	10	87	0	0
南市民図書館	7		4		0		0	
辻堂市民図書館	0		0		1		0	
湘南大庭市民図書館	4		3		2		0	
合計	61	11	8	3	13	87	0	0

10. 学校・保育園等との連携事業（平成30年度）

（単位 件）

		総合市民図書館	南市民図書館	辻堂市民図書館	湘南大庭市民図書館	合計
団体貸出	回数	180 (180)	77 (66)	36 (105)	134 (95)	427 (446)
	冊数	7,831 (3,697)	1,535 (1,337)	646 (2,660)	2,523 (2,160)	12,535 (9,854)
新規登録	回数	26 (16)	7 (7)	3 (4)	11 (3)	47 (30)
	人数	72 (38)	7 (7)	3 (4)	27 (3)	109 (52)
調べ学習	回数	3 (0)	0 (0)	0 (0)	3 (0)	6 (0)
	人数	28 (0)	0 (0)	0 (0)	5 (0)	33 (0)
自由読書	回数	6 (35)	6 (0)	0 (17)	0 (16)	12 (68)
	人数	340 (773)	313 (0)	0 (336)	0 (325)	653 (1434)
利用ガイダンス	回数	49 (15)	0 (0)	34 (0)	4 (4)	87 (19)
	人数	1,602 (332)	0 (0)	418 (0)	334 (107)	2,354 (439)
おはなし会	回数	3 (36)	0 (0)	0 (0)	0 (14)	3 (50)
	人数	79 (934)	0 (0)	0 (0)	0 (324)	79 (1258)
館内見学	回数	23 (8)	0 (0)	34 (0)	4 (0)	61 (8)
	人数	1,402 (165)	0 (0)	418 (0)	264 (0)	2,084 (165)
職場体験	回数	35 (0)	5 (0)	20 (0)	20 (0)	80 (0)
	人数	115 (0)	15 (0)	44 (0)	70 (0)	244 (0)
大型絵本等 の貸出	回数	288	91	80	128	587
	人数	460	124	103	186	873

※()は、学校以外の団体(保育園、幼稚園等)

※市民図書室受付分は、総合市民図書館に含む

※大型絵本等には枠やボード等の備品を含む

※大型絵本等については、学校と保育園等の施設の利用数は統一する

1 1. 広域利用・相互利用状況

(1) 茅ヶ崎市民利用状況

(単位 人・件)

	総合市民図書館		南市民図書館		辻堂市民図書館		湘南大庭市民図書館		合計	
	登録者数	貸出件数	登録者数	貸出件数	登録者数	貸出件数	登録者数	貸出件数	登録者数	貸出件数
平成26年度	946	13,269	449	4,938	10,272	232,509	2,335	84,071	14,002	334,787
平成27年度	886	12,539	433	4,671	9,985	227,534	2,235	75,548	13,539	320,292
平成28年度	849	11,801	423	4,206	9,708	219,724	2,151	69,725	13,131	305,456
平成29年度	819	10,928	419	3,208	9,533	218,682	2,057	69,890	12,828	302,708
平成30年度	779	11,401	404	3,475	9,320	223,069	1,964	69,480	12,467	307,425

(2) 寒川町民利用状況

(単位 人・件)

	総合市民図書館		南市民図書館		辻堂市民図書館		湘南大庭市民図書館		合計	
	登録者数	貸出件数	登録者数	貸出件数	登録者数	貸出件数	登録者数	貸出件数	登録者数	貸出件数
平成26年度	143	3,087	22	233	27	419	161	6,180	353	9,919
平成27年度	137	2,541	19	181	30	272	151	6,101	337	9,095
平成28年度	131	2,333	23	243	30	451	140	5,445	324	8,472
平成29年度	130	2,596	23	462	33	492	125	4,674	311	8,224
平成30年度	123	1,893	20	337	31	733	116	4,809	290	7,772

(3) 鎌倉市民利用状況

(単位 人・件)

	総合市民図書館		南市民図書館		辻堂市民図書館		湘南大庭市民図書館		合計	
	登録者数	貸出件数	登録者数	貸出件数	登録者数	貸出件数	登録者数	貸出件数	登録者数	貸出件数
平成26年度	623	18,078	2,188	39,920	128	3,587	111	4,721	3,050	66,306
平成27年度	567	17,730	2,104	37,441	126	2,586	109	4,434	2,906	62,191
平成28年度	534	15,849	2,000	35,074	121	2,725	111	3,177	2,766	56,825
平成29年度	532	14,937	1,878	32,584	128	2,507	92	3,051	2,630	53,079
平成30年度	490	13,945	1,793	32,019	126	2,340	82	3,057	2,491	51,361

(4) 大和市民利用状況

(単位 人・件)

	総合市民図書館		南市民図書館		辻堂市民図書館		湘南大庭市民図書館		長後市民図書室		合計	
	登録者数	貸出件数	登録者数	貸出件数	登録者数	貸出件数	登録者数	貸出件数	登録者数	貸出件数	登録者数	貸出件数
平成26年度	595	13,091	38	414	9	56	13	192	38	166	693	13,919
平成27年度	587	11,554	46	673	11	74	11	221	26	156	681	12,678
平成28年度	563	11,462	42	581	9	47	13	157	57	221	684	12,468
平成29年度	539	10,367	44	650	10	36	18	1,036	26	188	637	12,277
平成30年度	469	11,147	42	677	11	43	17	182	32	200	571	12,249

(5) 綾瀬市民利用状況

(単位 人・件)

	総合市民図書館		南市民図書館		辻堂市民図書館		湘南大庭市民図書館		長後市民図書室		合計	
	登録者数	貸出件数	登録者数	貸出件数	登録者数	貸出件数	登録者数	貸出件数	登録者数	貸出件数	登録者数	貸出件数
平成26年度	577	11,713	8	107	5	118	35	1,383	171	2,017	796	15,338
平成27年度	582	10,967	9	111	6	52	35	987	182	2,668	814	14,785
平成28年度	557	9,673	10	205	6	82	29	929	322	2,841	924	13,730
平成29年度	544	8,954	9	223	6	72	30	802	217	3,033	806	13,084
平成30年度	528	8,804	12	114	4	65	32	850	309	2,895	885	12,728

(6) 横浜市民利用状況

(単位 人・件)

	総合市民図書館		南市民図書館		辻堂市民図書館		湘南大庭市民図書館		合計	
	登録者数	貸出件数	登録者数	貸出件数	登録者数	貸出件数	登録者数	貸出件数	登録者数	貸出件数
平成28年度	334	1,779	9	54	5	35	9	55	357	1,923
平成29年度	1,386	48,071	81	2,756	38	1,936	41	3,560	1,546	56,323
平成30年度	2,041	56,496	116	2,645	56	1,623	53	3,520	2,266	64,284

(7) 藤沢市民利用状況 (茅ヶ崎市)

(単位 人・件)

	茅ヶ崎市立図書館		香川分館		分室 (※)		合 計	
	登録者数	貸出件数	登録者数	貸出件数	登録者数	貸出件数	登録者数	貸出件数
平成26年度	1,709	6,742	64	271	93	2,291	1,866	9,304
平成27年度	1,778	7,392	67	107	124	3,359	1,969	10,858
平成28年度	1,830	7,537	73	208	151	3,627	2,054	11,372
平成29年度	1,951	7,290	76	121	199	4,205	2,226	11,616
平成30年度	1,961	7,264	73	223	220	3,901	2,254	11,388

※「分室」欄 市内8カ所の図書コーナー・図書室および移動図書館車の合計

(8) 藤沢市民利用状況 (寒川町)

(単位 人・件)

	寒川総合図書館		北部分室		南部分室		合 計	
	登録者数	貸出件数	登録者数	貸出件数	登録者数	貸出件数	登録者数	貸出件数
平成26年度	1,024	10,174	/				1,024	10,174
平成27年度	1,097	11,007					1,097	11,007
平成28年度	1,143	8,979	1	1	3	16	1,147	8,996
平成29年度	1,185	9,018	3	135	3	3	1,191	9,156
平成30年度	1,238	9,753	3	102	3	13	1,244	9,868

(9) 藤沢市民利用状況 (鎌倉市)

(単位 人・件)

	鎌倉市中央図書館		腰越図書館		深沢図書館		大船図書館		玉縄図書館		合 計	
	登録者数	貸出件数	登録者数	貸出件数	登録者数	貸出件数	登録者数	貸出件数	登録者数	貸出件数	登録者数	貸出件数
平成26年度	602	2,547	1,556	15,314	404	3,881	291	3,327	609	8,502	3,462	33,571
平成27年度	628	2,437	1,584	15,544	422	4,788	307	4,089	636	10,082	3,577	36,940
平成28年度	649	1,962	1,636	15,715	440	6,121	329	3,682	670	10,346	3,724	37,826
平成29年度	501	1,816	1,156	16,556	349	6,663	276	2,811	558	10,583	2,840	38,429
平成30年度	531	2,297	1,206	15,612	370	7,622	309	2,996	625	12,682	3,041	41,209

(10) 藤沢市民利用状況 (大和市)

(単位 人・件)

	大和市立図書館		合 計	
	登録者数	貸出件数	登録者数	貸出件数
平成26年度	935	16,621	935	16,621
平成27年度	1,114	17,447	1,114	17,447
平成28年度	381	20,168	381	20,168
平成29年度	824	31,544	824	31,544
平成30年度	1,093	39,869	1,093	39,869

(11) 藤沢市民利用状況 (綾瀬市)

(単位 人・件)

	綾瀬市立図書館		合 計	
	登録者数	貸出件数	登録者数	貸出件数
平成26年度	271	8,032	271	8,032
平成27年度	301	7,385	301	7,385
平成28年度	335	7,647	335	7,647
平成29年度	388	9,447	388	9,447
平成30年度	455	1,059	455	1,059

(12) 藤沢市民利用状況 (横浜市)

(単位 人・件)

	横浜市立図書館		合 計	
	登録者数	貸出件数	登録者数	貸出件数
平成28年度	44	144	44	144
平成29年度	236	3,122	236	3,122
平成30年度	423	3,714	423	3,714

12. 市民図書館利用状況（平成30年度）

図書館名	蔵書数 (件)	登録者数 (人)	貸出利用者数 (人)	貸出冊数 (件)	リクエスト件数 (件)
長後市民図書館	20,714	3,140	22,306	72,940	8,234
明治市民図書館	14,861	3,435	19,909	62,689	6,240
辻堂市民図書館	12,719	2,796	20,578	64,520	6,606
御所見市民図書館	14,457	1,498	13,054	40,267	6,558
片瀬市民図書館	11,408	2,381	18,232	57,229	9,292
遠藤市民図書館	12,839	1,585	12,642	40,560	5,652
六会市民図書館	14,594	2,840	17,407	57,866	6,782
善行市民図書館	14,446	3,115	23,674	78,975	9,002
藤沢市民図書館	13,386	2,461	18,661	60,374	7,706
鶴沼市民図書館	16,449	5,243	37,822	118,905	12,983
村岡市民図書館	15,578	3,016	21,842	70,476	7,913
合計	161,451	31,510	226,127	724,801	86,968

◎市民図書館利用状況年度別推移

図書館名	蔵書数 (件)	登録者数 (人)	貸出利用者数 (人)	貸出冊数 (件)	リクエスト件数 (件)
平成26年度	168,041	35,733	237,694	777,512	91,295
平成27年度	166,282	33,305	241,394	790,477	88,728
平成28年度	164,231	32,023	239,923	779,258	91,468
平成29年度	162,066	33,049	232,318	752,987	89,943
平成30年度	161,451	31,510	226,127	724,801	86,968

13. 団体貸出状況（平成30年度）

（単位 人・件）

	学校等		施設等		読書会		貸出合計	
	登録数	貸出数	登録数	貸出数	登録数	貸出数	登録数	貸出数
総合市民図書館	66	11,528	2	1,101	2	184	70	12,813
南市民図書館	25	2,872	0	0	0	0	25	2,872
辻堂市民図書館	21	3,306	0	0	0	0	21	3,306
湘南大庭市民図書館	37	4,683	3	357	0	0	40	5,040
11市民図書室	271	2,992	65	780	4	32	340	3,804
合計	420	25,381	70	2,238	6	216	496	27,835

* 学校等とは、学校・保育園など子どもに関わる施設を指します。

* 施設等とは、上記学校等以外の施設を指します。

14. 宅配サービス実施状況（平成30年度）

（単位 人）

	宅配利用者数			活動ボランティア数		
	合計	男	女	合計	男	女
湘南台地区	11	4	7	7	0	7
長後地区	6	0	6	4	1	3
鶴沼地区	9	3	6	11	2	9
辻堂地区	10	3	7	11	5	6
湘南大庭地区	6	1	5	5	2	3
御所見地区	6	2	4	3	1	2
遠藤地区	8	1	7	4	3	1
六会地区	11	4	7	5	3	2
善行地区	9	1	8	6	2	4
明治地区	6	1	5	6	2	4
藤沢地区	13	3	10	11	0	11
村岡地区	4	3	1	5	3	2
片瀬地区	9	1	8	6	0	6
地区外				0	0	0
合計	108	27	81	84	24	60

◎利用者内訳

(単位 人)

	障がい者	高齢者	障がい者・ 高齢者	合計
湘南台地区	0	8	3	11
長後地区	0	2	4	6
鶴沼地区	2	5	2	9
辻堂地区	1	8	1	10
湘南大庭地区	0	4	2	6
御所見地区	0	2	4	6
遠藤地区	1	6	1	8
六会地区	2	7	2	11
善行地区	0	8	1	9
明治地区	0	4	2	6
藤沢地区	1	7	5	13
村岡地区	0	2	2	4
片瀬地区	1	4	4	9
合計	8	67	33	108

◎宅配貸出統計(貸出者数・貸出件数)

(単位 人・件)

	貸出者数	図書	雑誌	AV	貸出合計
4月	153	434	89	65	588
5月	165	487	119	70	676
6月	152	417	98	80	595
7月	162	457	119	73	649
8月	159	414	126	67	607
9月	162	449	113	61	623
10月	188	571	144	87	802
11月	198	589	157	71	817
12月	188	520	122	78	720
1月	167	415	114	60	589
2月	150	473	104	66	643
3月	162	457	116	64	637
合計	2,006	5,683	1,421	842	7,946

15. 視聴覚ライブラリー貸出状況(平成30年度)

視聴覚資料機材		所 蔵 数	貸出件数(件)
16ミリ映画フィルム		1,156 本	250
教材用ビデオ		547 巻	1
映写機	16ミリ映写機	15 台	52
	スライド映写機	3 台	1
スクリーン		15 面	35
暗幕(1セット5枚)		8 セット	52
投影機	OHP	1 台	0
	デスクトッププレゼンター	1 台	0
録音用機器		3 台	0
ビデオデッキVHS		3 台	0
液晶プロジェクター		2 台	63

16. 市民図書館設備利用状況(平成30年度)

図書館	室 名	回 数	利用人数(人)
総合市民図書館	ホ ー ル	141	6,443
	第1会議室	151	1,239
	第2会議室	209	1,186
	第3会議室	45	262
	合 計	546	9,130
南市民図書館	第1会議室	91	859
	第2会議室	60	301
	合 計	151	1,160
辻堂市民図書館	ホ ー ル	102	2,150
	会議室	258	1,967
	多目的室	50	293
	録音室	112	112
	和室	24	93
	合 計	546	4,615
湘南大庭市民図書館	第1会議室	112	1,237
	第2会議室	161	1,198
	多目的室	16	199
	録音室	132	132
	合 計	421	2,766
	総 合 計	1,664	17,671

17. 貸出ベスト5（平成30年度）

(1) 図書資料

区分	貸出件数	書名
一般書	515	火花
	395	コンビニ人間
	390	九十歳。何がめでたい
	372	羊と鋼の森
	332	人生がときめく片付けの魔法 [1]
児童書	447	ぴょーん(はじめてのぼうけん1)
	441	がたんごとんがたんごとん
	429	11ぴきのねこ
	426	おつきさまこんばんは
	419	くつついた

(2) 視聴覚資料

区分	貸出件数	書名
録音資料	157	海の Yeah!!/サザンオールスターズ
	146	Ballade.3:the album of love/サザンオールスターズ
	144	NHK 大河ドラマ 真田丸:オリジナル・サウンドトラック. I
	120	葡萄/サザンオールスターズ
	109	Mr.Children 1992-1995
映像資料	91	ゼロ・グラビティ
	81	スカイフォール —007—
	80	レ・ミゼラブル
	78	陽だまりの彼女
	78	プラダを着た悪魔

18. リクエストベスト5（平成30年度）

(1) 図書資料

区分	予約件数	書名
一般書	435	かがみの孤城
	382	沈黙のパレード([ガリレオ] [9])
	351	大家さんと僕
	332	すぐ死ぬんだから
	308	未来
児童書	157	友だち幻想一人と人のくつながり>を考えるー
	125	ざんねんないきもの事典
	116	ONE PIECE 巻89(ジャンプコミックス) BADEND MUSICAL
	112	漫画君たちはどう生きるか
	109	君たちはどう生きるか

(2) 視聴覚資料

区分	予約件数	書名
録音資料	256	Bootleg/米津玄師
	245	Finally/Namie Amuro
	146	海の oh, yeah!!/Southern All Stars
	132	初恋/宇多田ヒカル
	113	海の Yeah!!/サザンオールスターズ
映像資料	75	あん
	54	メリーポピンズ(WALT DISNEY CLASSICS)
	48	ハドソン川の奇跡
	46	魔法の宅急便(ジブリがいっぱいCOLLECTION)
	43	アーロと少年

19. 図書館行事（平成30年度）

①講演会等

総合市民図書館		
藤沢市郷土歴史課・総合市民図書館共催事業 「古民家で昔話を聞こう！」	語り手:藤沢おはなしの勉強会会員 場所:新林公園内 旧小池邸	5月19日
講座「読み聞かせてなかに? ~子どもと絵本を楽しみたい大人の方へ~」		5月21日
折り紙教室「みんなで“おりがみ”おってみませんか?」 湘南工科大学ボランティア		8月30日
マイスタービブリオテーク事業第2弾<企画事業> 「~暮らしや心に彩りを!~ フラワーアレンジメント講座」	講師:和田 晃一氏	9月 2日
講座「子どもたちにおはなしの世界を届けてみませんか」	講師:菊地 彰子氏	9月15日
秋の読書週間 古典文学講座「読んで楽しむ土佐日記」(全3回)	講師:増淵 勝一氏	10月19日,26日,11月2日
藤沢市地域人権啓発講演会 「『風と共に去りぬ』における女の生きかた」<企画事業>	講師:荒 このみ氏	11月 4日
図書館まつり リサイクルブックフェア 図書館探検ツアー 紙芝居 おはなし会 模擬店 東北物産展 鉄道模型Nゲージ展示 点字付き名刺をつくろう!	主催:図書館まつり実行委員会 (湘南台地区社会福祉協議会、 今田北、今田南、今田団地の 各自治会、 湘南台地区生活環境協議会、 図書館ボランティア、 総合市民図書館)	11月10日
第6回 歴史的音源コンサート 「心に響くオールディーズー50年代のアメリカン・ポップスー」		11月29日
『だるまちゃん すごろく』で遊ぼう!! ~昔あそびの会~		1月19日
「回想法実践講座」	講師:中嶋 恵美子氏	1月26日
「『好き』を見つける、『好き』を生きる ~映画っておもしろい~」<企画事業>	講師:竹内 里紗氏	3月16日
講演会「かこさとの科学絵本~『みずとはなんじゃ?』~まで」	講師:鈴木 万里氏 講師:小林 美香子氏	3月17日
「藤沢市図書館が市民のためにめざすもの ~5年後・10年後・100年後も受け継がれる図書館に向けて~」	講師:小田 光宏氏 講師:寺田 芳朗氏 講師:猪谷 千香氏	3月24日
一日子ども司書		3月26日
南市民図書館		
鉄道模型Nゲージ展示		5月12日
横浜文学散歩 「横浜ゆかりの文学について」他	講師:島津 勝昭氏 学習会 現地見学	11月 7日 11月 8日
子どもマンガ教室	講師:大山 哲也氏	10月28日 11月 4日
辻堂市民図書館		
子ども読書週間行事「いろをあつめる」 「鉄道模型であそぼう」		4月28日 5月 3日
第12回辻堂海浜公園まつり「木陰のおはなし会」		5月27日
第6回いきいきシニアライフ講座一脳も元気!体も元気!一	講師:大久保 富美子氏 講師:小倉 澄江氏 講師:内田 智美氏	9月13日
Let's百人一首	講師:藤沢西高等学校かるた部	9月29日
秋の読書週間 「辻堂寄席」 落語:あや志家つか丸氏・夢見亭恋生氏、金言亭桜楽氏、だんご亭夢子氏 講演会「辻堂の歴史物語一明治期から昭和(戦前)まで一」	講師:櫻井 豊氏 指導:水野 節彦氏 講師:小林 美知子氏	10月27日 11月 3日 11月15日 11月17日
「図書館の朗読タイム」 「おりがみ教室」		
第7回いきいきシニアライフ講座一ハッピー!健康談話室一	講師:大久保 富美子氏 講師:今西 啓子氏 講師:池田 佳子氏 講師:木村 香氏	2月 6日

湘南大庭市民図書館		
図書館で健康づくり～あしたもけんこうすばらしい～	講師:高橋 健氏	5月17日
講演会「中世の大庭～文献と考古からさぐる地域の歴史～第1回」	講師:宇都 洋平氏	7月21日
夏休み 体験! 図書館員!		7月24日、25日
なつやすみ小学生かがく教室「じしゃくのふしぎ」	講師:仮説実験授業研究会	8月10日
講演会「中世の大庭～文献と考古からさぐる地域の歴史～第2回」	講師:宇都 洋平氏	8月18日
図書館で健康づくり～あしたもけんこうすばらしい～	フォローアップ講座 講師:高橋 健氏	10月 4日
みて! さわって! つくってみよう! 点字スタンプラリーに挑	共催:点字図書館	10月27日
「鉄道模型であそぼう」		10月28日
秋の読書週間		
講演会「太宰治の俳句」	講師:内藤 繁氏	10月30日
図書館ツアー		11月11日
講演会「植物誌ができるまで」	講師:大西 亘氏	11月25日
講演会「中世の大庭～文献と考古からさぐる地域の歴史～第1回」	講師:宇都 洋平氏	2月 2日
講演会「中世の大庭～文献と考古からさぐる地域の歴史～第2回」	講師:宇都 洋平氏	2月 9日
大人のためのおはなし会		3月 3日

②映画会・音楽会

総合市民図書館		
木曜映画会		第3木曜日
日曜映画会		毎週日曜日
祝日映画会		祝日
土曜映画会		毎週土曜日
シネマ16ミリ		第1土曜日
子ども映画会		年7回
ゴスペルコンサートと映画のつどい		12月 2日
CD鑑賞会		年3回
南市民図書館		
金曜映画会		第2金曜日
夏休み子ども映画会		8月 3日
読書週間映画会		11月 2日
辻堂市民図書館		
水曜映画会		毎週水曜日
金曜映画会		毎月最終金曜日
日曜映画会		毎週日曜日
子ども映画会		5月 5日(子どもの日)、8月 5日
バリアフリー映画上映会		2月 3日
湘南大庭市民図書館		
シネマかわせみ		毎月第2・第4木曜日
子ども映画会		5月 6日、8月 5日、11月 3日
映画の日鑑賞会		12月 1日

③展示会

総合市民図書館

- 「子ども図書館絵本コーナー展示」(展示ボランティア作品による)(全6回)
- こどもの読書週間 みんなでつくろう!! 「本の木」
(好きな本を書いて貼る) 4月23日～ 5月12日
- 紙芝居棚上のコーナー展示
 - ・「かこさとしさんの世界」 2月15日～ 4月10日
 - ・「国際アンデルセン賞受賞おめでとう! 角野栄子さん」 4月12日～ 5月22日
 - ・「世界の国を旅してみよう!」 10月11日～11月13日
 - ・「“伝記絵本”を読んでみよう!」 1月 5日～ 2月12日
 - ・「かこさとしさんの科学絵本」 3月 1日～ 4月 9日
- 児童カウンターまわり展示
 - ・「春によみたい本」 3月 1日～ 4月24日
 - ・「追悼展示 ありがとうございます かこさとしさん」 5月 8日～ 6月 6日
 - ・「追悼展示 ありがとうございます 大塚勇三さん」 8月23日～ 9月25日
 - ・「かこさとしさんの最後の絵本『みずとはなんじゃ?』」 12月6日～12月28日
 - ・「追悼展示 ありがとうございます 宮川ひろさん」 1月10日～ 2月12日
 - ・「春によみたい本」 3月 1日～ 4月23日
- 紙芝居棚の前柱
 - ・「“本の木”みんなのすきな本だよ!!」 8月 9日～ 9月25日
- 詩の展示「詩ってたのしい 声にだしてよんだらもったのしい」
 - ・「まど・みちおの詩『くさの なまえ』」 4月12日～ 5月22日
 - ・「くどうなおことのほらみんなの詩『まっすぐについて』」 1月 5日～ 2月12日
 - ・「神沢利子の詩『つくしんぼ』」 3月 1日～ 4月 9日

7. YAコーナー展示
- ・「Young Adult通信(YA通信)第23号」を発行しました！！ 3月15日～ 4月24日
 - ・「はじまるよ！本のカーニバル」 4月26日～ 5月22日
 - ・「読んでみませんか！2018 中学生」 6月28日～ 9月11日
 - ・「Young Adult通信(YA通信)第24号」を発行しました！！ 9月13日～10月23日
 - ・「文学全集が揃いました！心の中にずっと残る読書体験、しませんか？」 10月25日～12月 5日
 - ・「2018年度 この本みつけ！中学生」 12月 6日～ 1月 8日
 - ・「お金と上手に付き合おう！」 1月10日～ 2月18日
 - ・「Young Adult通信(YA通信)第25号」を発行しました！！ 3月 1日～ 4月 9日
8. 中央展示コーナー
- ・「桜前線 南から北へ」 3月15日～ 4月24日
 - ・「はつなつのかぜとなりたやー初夏を感じる詩歌と絵画ー」 4月26日～ 6月12日
 - ・「たくさん感謝をこめて かこさとしさんへ」 6月14日～ 6月26日
 - ・「江の島へ行こうー明治の江の島ガイドブッカー」(明治150年 行政支援) 6月28日～ 8月21日
 - ・「藤沢の作家と時代小説」 8月23日～10月 9日
 - ・「山高登ー木版画の世界ー」 10月11日～11月27日
 - ・「創刊100年『赤い鳥』と芥川龍之介」 11月29日～12月28日
 - ・「浮世絵のなかの寺社詣」 1月 5日～ 2月18日
 - ・「平成メモリーズーあの日あの時の藤沢」 3月 1日～ 4月23日
9. 西口展示コーナー
- ・「はぐくむ春」 3月29日～ 4月24日
 - ・「雨の季節によせて」 5月24日～ 7月10日
 - ・「夏を愉しむ！夏を感じる！大人の夏の過ごし方」 7月26日～ 8月21日
 - ・「図書館で絶景を観よう！」 9月13日～10月 9日
 - ・「この秋気になる！大人も子どもも楽しめる♪マンガ・アニメ・ライトノベル」 10月11日～11月27日
 - ・「平成の文学賞」 12月13日～ 1月 8日
 - ・「岩波で知る。」 3月 1日～ 5月 7日
10. 行政支援展示コーナー
- ・「9月は『ふじさわ市 認知症を知ろう』月間です！」 8月23日～ 9月25日
11. 古典文学講座会場内展示
- ・「土佐日記」関連資料展示 10月19日,26日,11月2日
12. みて！きいて！さわって！いろんな本をたのしもう！！ 8月 7日
13. おすすめCD展示
- ・「童謡誕生100年」 8月18日～ 8月28日
 - ・「日本の民謡」 9月28日～10月10日
 - ・「この楽器に注目①ピアノ」 10月11日～10月25日
 - ・「読書の秋 朗読CD」 11月10日～11月25日
 - ・「この楽器に注目②サクソフォーン」 1月10日～ 1月23日
 - ・「リラックスタイムに聴きたい音楽」 2月 9日～ 2月28日
- 南市民図書館
1. 「話題の本」展示
- ・「世界の皇室・王室」 1月30日～ 5月27日
 - ・「私が見た戦争」 7月 2日～ 9月 2日
 - ・「平成の作家が描く『明治』」 9月 4日～12月28日
 - ・「冬を楽しもう」 1月 5日～ 2月17日
2. 南館展示
- ・「大きな文字で読みやすい大活字本」 12月 5日～ 4月 8日
 - ・「ご入園・ご入学おめでとうございます！」 2月27日～ 4月 8日
 - ・「平安のむかし(その一)～王朝のものがたり」 4月10日～ 5月27日
 - ・「猫」 5月29日～ 7月 1日
 - ・「平安のむかし(その二)～もののふの物語」 5月29日～ 7月 8日
 - ・「あじさいの季節です」 6月12日～ 7月 5日
 - ・「野球小説」 7月 9日～ 8月21日
 - ・「サギ撲滅の二本柱」 8月 9日～ 8月26日
 - ・「怖いから知りたい風水害」 8月22日～ 9月30日
 - ・「追悼 さくらもも子さん」 8月28日～ 9月 9日
 - ・「南市民図書館55周年」 10月 2日～11月30日
 - ・「手で触れてみる彫刻展」 12月 1日～12月 7日
 - ・「『LGBT』をご存知ですか」 12月 1日～ 1月20日
 - ・「美しい工芸の世界」 1月22日～ 2月17日

・「55年間を振り返って 昭和38年10月1日～平成31年3月31日」	3月 1日～ 3月31日
3. 児童展示	
・こどもの読書週間 みんなでつくろう!「本の木」 (好きな本を書いて貼る)	4月23日～ 5月12日
・「いぬの本」	1月 5日～ 4月 8日
・「おいしい本」	4月10日～ 7月 1日
・「ありがとう! かこさとしさん」	5月 8日～ 6月 3日
・「科学道100冊ジュニア」	7月 2日～ 9月30日
・「自由研究の本」	7月 2日～ 9月 2日
・「おはなし会へようこそ!」	9月 4日～11月11日
・「クリスマスの本」	11月13日～12月24日
・「旅の本」	1月 8日～ 3月31日
4. 児童ミニ展示	
・おはなしかいでよんだほん	常設
・「ありがとう! かこさとしさん」	5月 8日～ 6月 3日
・「バリアフリーの本」	9月 4日～12月28日
5. YA展示	
・「新」機一転「新」たな道」	3月 6日～ 6月 3日
・「南水族館へようこそ」	6月4日～ 9月 2日
・「未来へ!!」	9月 4日～12月28日
・「本で旅する北欧」	1月 5日～ 3月31日
6. YAミニ展示	
・YA通信で扱った本	不定期
・「イマコレ」で扱った本	不定期
・「読んでみませんか!【中学生版】」	8月 1日～ 8月31日
・「この本 みつけ!【中学生版】」	1月 5日～ 1月31日
7. 郷土資料展示	
・「郷土資料の紹介」	不定期
・「追悼 かこさとしさん」	5月 8日～ 7月31日
・「藤沢市戦争・平和関連資料」	8月 1日～ 9月 2日
8. 視聴覚展示	
・「南市民図書館のお宝レコード『春』」	4月 1日～ 4月30日
・「南市民図書館のお宝レコード『ジャズ』」	5月 2日～ 5月31日
・「美輪明宏が藤沢にやってくる」	5月12日～ 6月 9日
・「追悼 西城秀樹さん」	5月18日～ 5月31日
・「南市民図書館のお宝レコード『ジューンブライド』」	6月 1日～ 6月30日
・「南市民図書館のお宝レコード『ベンチャーズ』」	7月 1日～ 7月31日
・「南市民図書館のお宝レコード『夏本番』」	8月 1日～ 8月31日
・「稲川淳二が藤沢にやってくる」	8月16日～ 9月 9日
・「追悼 アレサ・フランクリンさん」	8月23日～ 8月31日
・「南市民図書館のお宝レコード『童謡100年』」	9月 1日～ 9月30日
・「藤原歌劇団が藤沢にやってくる オペラ椿姫」	9月11日～10月14日
・「南市民図書館のお宝レコード『デビュー40周年 サザンオールスターズ』」	10月 2日～10月31日
・「南市民図書館のお宝レコード『秋の夜長を愉しむ』」	11月 1日～11月30日
・「追悼 フランシス・レイさん」	11月27日～11月30日
・「南市民図書館のお宝レコード『デビュー45周年 ユーミン』」	12月 1日～12月28日
・「南市民図書館のお宝レコード『和の世界』」	1月 5日～ 1月14日
・「南市民図書館のお宝レコード『クイーン』」	1月16日～ 2月17日
・「柳家小三治が藤沢にやってくる」	1月30日～ 3月 9日
・「フジコ・ヘミングが藤沢にやってくる」	3月12日～ 3月31日
・「南市民図書館のお宝レコード『1963年55年前のライブレコード』」	3月 1日～ 3月31日
辻堂市民図書館	
1. 1階カウンター前	
・「つくる&そだてる」	3月 6日～ 5月20日
・「数字の世界」	5月22日～ 7月16日
・「日本の文化～芸能文化～」	7月18日～ 9月 9日
・「明治150年ものごたり 近代日本を創ったいにしえの人たち。」	7月18日～ 9月30日
・「日本の文化～食文化～」	9月11日～12月 2日

・「いま はまっています！マニアックコレクション」	10月 2日～12月 9日
・「日本の文化～服飾文化～」	12月 3日～ 2月 3日
・「WINTER特集」	12月11日～12月28日
・「癒しの本」	1月 5日～ 2月17日
・「映画と文学」	3月 1日～ 5月21日
・「日本の文化～ものづくり～」	3月 1日～ 5月21日
2. 児童展示	
・「この本みつけ！2017-2018」	12月19日～ 4月 8日
・「つじねこ図書館 春！本！コレクション」	2月27日～ 4月 8日
・「鉄道の本」	4月10日～ 5月20日
・「ひとりでよめるよ」	4月10日～ 7月16日
・「ストーリーに絵をつける！」	5月22日～ 7月22日
・「読んでみませんか？2018」	7月18日～10月21日
・「つじねこ図書館 夏！本！コレクション」	7月24日～ 9月 2日
・「こんなおしごとしてみたい！！」	9月 4日～10月21日
・「伝記美術館」	10月23日～11月25日
・「つじねこブックトークの会」	10月23日～11月25日
・「つじねこクラブ冬！本！コレクション」	11月27日～12月16日
・「石井桃子生誕111年」	11月27日～12月28日
・「この本みつけ！2018-2019」	12月18日～ 4月 7日
・「2019年干支の本」	1月 5日～ 1月27日
・「動物だいかつやく」	1月29日～ 2月17日
・「つじねこクラブブックトークの本」	3月 1日～ 3月10日
・「つじねこ図書館 春！本！コレクション」	3月12日～ 4月 7日
3. YA展示	
・「この本みつけ！中学生2017-2018」	12月12日～ 4月 8日
・「ボク・コレ読んでます！-2017年度に職場体験をした中学生が読んでいる本」	3月 6日～ 5月20日
・「怖い話」	3月 6日～ 5月20日
・「部活の本」	5月22日～ 7月16日
・「職業の本」	5月22日～ 7月16日
・「旅に出よう！」	7月18日～ 9月30日
・「宇宙の本」	7月18日～ 9月30日
・「読んでみませんか！中学生版」	7月18日～10月14日
・「秋の食」	10月 2日～12月 2日
・「観る？←→演じる？～演劇の本～」	10月 2日～12月 2日
・「合格応援団ー目標に向かってー」	12月 3日～ 2月27日
・「この本みつけ！中学生版2018-2019」	12月18日～ 4月 7日
・「朝読」	3月 1日～ 5月21日
・「2018年度職場体験オススメ本」	3月 1日～ 5月21日
4. AVコーナー展示	
・「春～桜～スタート！」	3月 6日～ 4月22日
・「春～新緑～スタート！」	4月24日～ 6月 3日
・「サザンオールスターズ～40周年おめでとうございます！～」	6月 5日～ 9月17日
・「辻堂寄席」	9月19日～10月28日
・「懐かしのヒットソング～2010年代邦楽～」	10月29日～ 2月17日
・「平成30年ベストヒットソング」	3月 1日～ 5月 2日
5. 地域展示	
・「藤沢の自然」	4月 3日～ 5月20日
・「神奈川の花と木」	5月22日～ 8月26日
・「めぐる！出会う！図書館～隣の図書館に行ってみませんか～」	9月 4日～12月28日
・「ふじキュンをよろしく！」	1月 5日～ 2月17日
・「つじどうとしょかん平成ヒストリー」	3月 1日～ 5月21日
6. タイムリーな展示	
・「藤澤町誕生110年」	4月 3日～ 4月22日
・「江ノ島今昔」	4月24日～ 5月 6日
・「追悼～かこさとし～」	5月 8日～ 6月10日
・「津本陽さんを偲んで」	6月12日～ 8月 5日
・「本屋大賞&ノミネート作品」	8月 7日～ 8月26日
・「さくらももこさんを偲んで・・・」	8月28日～ 9月 9日
・「岩波ブックレット(0門～3門)読んでみませんか～」	9月11日～10月21日
・「岩波ブックレット(4門～9門)読んでみませんか～」	10月23日～12月16日
・「平成30年をふり返って」	12月18日～ 2月17日
・「ドナルド・キーンさんを偲んで」	3月 1日～ 3月31日

湘南大庭市民図書館展示

1. 児童展示

・「この本みっけ！」	12月19日～ 7月31日
・「石井桃子さんの本」	2月27日～ 4月 8日
・「おおきな～れ」	2月27日～ 4月22日
・こどもの読書週間 みんなでつくろう！「本の木」	4月24日～ 5月12日
・「ともだち」	4月10日～ 5月 6日
・「おでかけ おさんぽ」	4月24日～ 6月10日
・「いろ いろ 色のほん」	5月 8日～ 6月 3日
・「みんなのすきなほん」	6月 5日～ 7月 8日
・「あめがふったら」	6月12日～ 7月22日
・「科学っておもしろい！」	7月10日～ 9月 2日
・「なつがきた！！」	7月24日～ 9月 2日
・「読んでみませんか！」	7月24日～12月28日
・「たくさんの本をありがとうございました大塚勇三さん」	9月 4日～10月14日
・「そらを見あげて」	9月 4日～10月14日
・「バリアフリーってなんだろう」	10月16日～11月25日
・「秋みつけた」	10月16日～11月25日
・「ありがとう かこさとしさん『みずとはなんじゃ？』出版を記念して」	11月27日～12月24日
・「クリスマス」	11月27日～12月24日
・「この本 みっけ！」	12月18日～ 7月31日
・「お正月の本 干支の本」	12月26日～ 1月14日
・「ゆきやこんこん ふゆのほん」	12月26日～ 2月 3日
・「おおきい ちいさい」	1月16日～ 3月10日
・「ことばあそび」	2月 5日～ 3月10日
・「鳥の本」	3月12日～ 4月21日
・「いちねんせいになったら！」	3月12日～ 4月21日

2. YA展示

・「この本 みっけ！」	12月19日～ 7月 6日
・「YA通信23号」	2月20日～ 9月24日
・「こんな本もあります。」	3月20日～ 6月10日
・「ちょっと変わった図鑑！」【HP いまコレ！】	4月19日～ 7月15日
・「湘南・神奈川にゆかりのある作家・作品」	4月24日～ 6月24日
・「応援しよう サッカーinロシア」	6月12日～ 7月22日
・「歌のことば 詩のことば」	6月26日～ 9月30日
・「読んでみませんか！【中学生版】」	7月 7日～12月28日
・「お外へGO!」【HP いまコレ！】	7月21日～10月 5日
・「ココロも夏休み」	7月24日～ 9月 2日
・「あのキャラクターのプロフィール」	9月 4日～10月14日
・「YA通信24号」	9月26日～ 2月17日
・「異世界への扉」	10月 2日～11月25日
・「お仕事小説」【HP いまコレ！】	10月 6日～ 1月29日
・「秋 食をたのしむ」	10月16日～11月25日
・「英語 エトセトラ」	11月27日～ 2月17日
・「あったか手づくり」	11月27日～ 2月17日
・「この本 みっけ！【中学生版】」	12月16日～ 7月31日
・「お金と上手に付き合おう！」【HP いまコレ！】	1月30日～ 5月22日
・「ひねり入ってます」	2月 5日～ 3月10日
・「本屋大賞の作家たち」	3月 1日～ 5月 6日
・「YA通信25号」	3月 1日～ 9月29日
・「のぞいてみようこんな学校」	3月12日～ 4月21日

3. 一般展示

・「春が来た」	3月 6日～ 5月 6日
・「渥美清生誕90周年」	3月13日～ 5月 6日
・「手塚治虫・澁澤龍彦 生誕90周年」	5月 8日～ 6月10日
・「近代文学の夜明け」	5月 8日～ 7月 8日
・「梅雨を楽しもう！」	6月12日～ 7月16日
・「LIBRARY—図書館—」	7月10日～ 9月17日
・「7月生まれの作家たち」	7月10日～ 7月31日
・「新書っておもしろい！」	7月18日～ 9月17日
・「8月生まれの作家たち」	8月 1日～ 8月31日
・「9月生まれの作家たち」	9月 1日～ 9月30日
・「お月さま」	9月19日～10月21日
・「ミュージアムの世界へ」	9月19日～11月18日
・「10月生まれの作家たち」	10月 2日～10月31日

・「点字の本」	10月 6日～10月14日
・「バリアフリーの本」	10月16日～11月18日
・「写真集」	10月23日～11月18日
・「11月生まれの作家たち」	11月 1日～11月30日
・「年末年始萬本」	11月20日～12月28日
・「岩波文庫を読もう」	11月20日～12月28日
・「12月生まれの作家たち」	12月 1日～12月28日
・「1月生まれの作家たち」	1月 5日～ 1月31日
・「新刊本スポットライト(2018年1月～6月)」	1月 5日～ 2月17日
・「寒さを吹き飛ばそう！」	1月 5日～ 2月17日
・「2月生まれの作家たち」	2月 1日～ 2月17日
・「3月生まれの作家たち」	3月 1日～ 3月31日
・「新刊本スポットライト(2018年7月～12月)」	3月 1日～ 4月14日
・「昭和 平成 そして…」	3月 1日～ 5月 6日
4. 地域展示	
・「♪声を合わせて歌う楽しみ♪」	3月 6日～ 4月 8日
・「ふじさわの生活情報」	3月20日～ 5月20日
・「沿線散歩～電車・バスに乗って～」	4月10日～ 5月13日
・「えびねやまゆり園」	4月21日～ 8月12日
・「ふじさわの暮らし情報」	5月15日～ 6月17日
・「みんなの地域みんなの居場所」	5月15日～ 7月 8日
・「江戸庶民の文化」	6月 6日～ 7月 8日
・「COFFEEを楽しむ！」	6月19日～ 7月22日
・「中世の大庭—文献と考古からさぐる地域の歴史—」	7月 3日～ 9月 2日
・「藤沢の地産地消」	7月10日～10月28日
・「おいしくてヘルシーなスイーツ」	7月13日～ 8月12日
・「夏休み 行ってみませんか？」	7月31日～ 9月 2日
・「防災—いざという時に！！—」	8月28日～ 9月24日
・「秋のおでかけ」	9月 4日～11月11日
・「行ってみませんか♪」	9月 4日～12月 2日
・「簡単！はじめての男料理」	9月26日～11月 4日
・「大庭でみられるみぢかな植物」	10月30日～12月16日
・「市民文庫～図書館だよりの郷土の文化人から～」	10月30日～ 1月 6日
・「シャンソンに魅せられて」	11月13日～12月 9日
・「藤沢・神奈川の今昔(いまむかし)」	11月13日～ 1月14日
・「簡単♪体幹をきたえる！」	12月 4日～ 1月14日
・「大庭の歴史を訪ねて」	12月11日～ 1月20日
・「ふじさわ福めぐり」	1月 8日～ 1月31日
・「大庭城」	1月16日～ 2月17日
・「手ぬいでポーチ・小物を作ろう！」	1月22日～ 2月17日
・「作ろう！自分のホームページ」	1月23日～ 2月17日
・「行ってみませんか♪」	2月 1日～ 2月17日
・「チャレンジ！お弁当」	3月 1日～ 3月31日
・「市民文庫～図書館だよりの郷土の文化人から～(第2弾)」	3月 1日～ 4月21日
・「鳥の本」	3月 1日～ 4月21日
5. 医療情報コーナー展示	
・「女性の健康づくり」	4月 1日～ 4月30日
・「医療小説あつめました」	5月 2日～ 5月20日
・「歯と口の健康習慣」	5月22日～ 6月10日
・「医療小説あつめました 続」	6月12日～ 7月 8日
・「なつかしい昔の暮らし」	7月10日～ 8月26日
・「おれんじキャンペーン(認知症関連本)」	8月28日～10月31日
・「もふもふ—犬や猫、小動物の本—」	11月 1日～11月30日
・「めざせ！心のバリアフリー」	12月 1日～12月28日
・「気をつけましょう 風邪・インフルエンザ」	1月 5日～ 2月17日
・「回想法を知っていますか」	3月 1日～ 4月10日
6. タイムリー展示	
・「国際アンデルセン賞作家賞受賞！角野栄子さん」	4月 3日～ 4月 8日
・「高畑勲さんを偲んで」	4月10日～ 4月30日
・「加藤廣さんを偲んで」	4月11日～ 4月30日
・「南極の氷」	4月17日～ 5月27日
・「かこさとしさんを偲んで」	5月 8日～ 7月 1日
・「津本陽さんを偲んで」	5月29日～ 6月27日
・「辰巳渚さんを偲んで」	6月28日～ 7月 1日

・「さくらもこさんを偲んで」	8月28日～ 9月24日
・「佐々敦行さんを偲んで」	10月11日～10月21日
・「梅原猛さんを偲んで」	1月16日～ 1月29日
・「橋本治さんを偲んで」	1月30日～ 2月10日
・「堺屋太一さんを偲んで」	2月11日～ 2月17日
・「上野紀子さんを偲んで」	3月16日～ 3月24日
・「吉沢久子さんを偲んで」	3月24日～ 3月31日
・「磯淵猛さんを偲んで」	3月26日～ 4月21日
・「宮田昇さんを偲んで」	3月26日～ 4月21日

7. エントラス展示

・「大庭でみられるみぢかな植物」	10月30日～12月16日
・「大庭城を掘る！」	1月16日～ 2月17日
・「湘南周辺で見られる野鳥」	3月 1日～ 4月21日

④研修会・講習会

【総合市民図書館】

・藤沢おはなしの勉強会		原則毎月第3水曜日
1. 自主勉強会	講師： 円谷 恭子氏	7月 4日
2. 講評の会	講師： 円谷 恭子氏	10月31日
・児童図書研修会		原則毎月第4木曜日
・ブックスタートボランティア等研修会	講師： 吉田 敦子氏	2月17日
・図書館図書室おはなし会ボランティア研修会	講師： 石川 道子氏	3月10日
・16ミリ映写機操作技術認定講習会		9月29日
・16ミリ映写機操作技術フォローアップ講習会		9月30日

【南市民図書館】

・こどもの本を楽しむ会	毎月第2木曜日
-------------	---------

⑤リサイクル・ブック

【総合市民図書館】

1999年 7月13日から「リサイクルコーナー」常設展示
 2018年 7月25日 「リサイクルブックフェア」 学校等を対象に実施
 2018年11月10日 「図書館まつり」にてリサイクル本を提供実施
 2019年 1月23日 「リサイクルブックフェア」 保育園・幼稚園等を対象に実施

【南市民図書館】

1999年 2月 2日から「リサイクルコーナー」常設展示

【辻堂市民図書館】

1999年 1月15日から「リサイクルコーナー」常設展示

【湘南大庭市民図書館】

2000年11月 5日から「リサイクルコーナー」常設展示

2018年12月 9日 「ブックリサイクル」 実施

⑥おはなし会等

総合市民図書館

4さいからのおはなし会	毎週木曜日・毎月第2土曜日
おひざのうえのおはなし会	毎週火曜日
こどもの読書週間 子ども読書の日 わらべうたで遊ぼう♪	4月23日
おおきなおおきなおはなし会	4月26日・10月13日
こどもの読書週間 「としょかんで“おおきいもの”さがそう！」	5月 6日
パパほんよんで！！(男性ボランティア等によるおはなし会)	5月13日
夏休みおはなしのつどい	7月26日
世界の国のおはなし会	8月2日・9日・11日・16日・30日
夏休みのこわーいおはなし会	8月23日
わらべうたで遊ぼうよ♪	10月29日
図書館まつりのおはなし会	11月10日
冬のおはなし会	12月15日
人形劇のつどい(人形劇ピッコロ)	3月23日

南市民図書館

おはなし会	毎週水曜日
どようびのおはなし会	毎月第2土曜日
こどもの読書週間おはなしのつどい	5月12日
たのしいかがくあそび「たまごとあそんでサイエンス！」(小学生対象)	7月22日
手話と絵本のおはなし会	8月 1日
なつやすみこどものつどい	8月22日
こどものつどい	10月24日
パパほんよんで！！	11月24日
春一番おはなしのつどい	3月20日

辻堂市民図書館		
つじねこクラブ(ブックトーク 小学3~6年生向け)		年3回
おはなし会		毎週木曜日
おひざのうえのおはなしかい		毎月第2水曜日・第4火曜日
つじねこ理科クラブ「科学あそびと科学の本の紹介」 (小学3~4年生向け)		7月26日
夏のおわりのおはなし会		8月25日
てつどうおはなし会		5月 3日
人形劇のつどい(人形劇ピッコロ)		1月26日
湘南大庭市民図書館		
はるのおはなし会(こどもの読書週間行事)		5月12日
こわ~いなつのおはなし会(夏休み)		7月22日
あきのおはなし会(秋の読書週間行事)		11月10日
人形劇のつどい(人形劇ピッコロ)		1月27日
パパほんよんで!!		2月10日
おはなし会へようこそ(小学生むけ)		毎月第2土曜日
おはなし会		毎週木曜日
おひざのうえのおはなしかい		毎月第2・4水曜日
長後市民図書室		
おはなしかい		毎週土曜日
公民館まつりおはなし会		10月20日・21日
明治市民図書室		
おはなし会		毎週水曜日
おひざのうえのおはなしかい		毎月第1水曜日・第2金曜日
わらべうたであそぼう!		毎月第4金曜日
てづくりごっこ		毎月第3金曜日
公民館まつりおはなし会		10月13日・14日
辻堂市民図書室		
おはなし会		毎月第1・3火曜日
おひざのうえのおはなし会		毎月第2・4木曜日
公民館まつりおはなし会		10月27日・28日
御所見市民図書室		
おはなし会		毎月第1土曜日(1・8・10月はのぞく)
おひざのうえのおはなし会		毎月第2火曜日(1・8・10月はのぞく)
公民館まつりおはなし会		10月20日
片瀬市民図書室		
えほんのおへや		毎月第3火曜日(6・10月はのぞく)
おひざのうえのおはなし会		毎月第3火曜日(6・10月はのぞく)
公民館まつりおはなし会		10月27日
遠藤市民図書室		
おひざのうえのおはなし会		毎月第2火曜日
おはなし会		毎週水曜日
公民館まつりおはなし会		10月27日・28日
六会市民図書室		
おはなし会		毎月第1・2・3水曜日
おひざのうえのおはなし会		毎月第4水曜日
公民館まつりおはなし会		10月13日
善行市民図書室		
おはなし会		毎週水曜日(第5水曜日はのぞく)・毎月第1土曜日
おひざのうえのおはなし会		毎月第3金曜日(8月はのぞく)
公民館まつりおはなし会		10月20日
藤沢市民図書室		
おはなしのへや(おはなし)		毎月第1土曜日
おはなしのへや(おはなしとおりがみ)		毎月第4水曜日
公民館まつりおはなし会		10月20日
鶴沼市民図書室		
おはなしのへや		毎月第1土曜日(1月・5月は第2土曜日)(8月はのぞく)
おひざのうえのおはなしかい		毎月第3金曜日(8月はのぞく)
公民館まつりおはなし会		10月20日
村岡市民図書室		
おひざのうえのおはなし会		毎月第1金曜日(8月はのぞく)・要予約
本とおはなしのへや		毎月第1水曜日(8月はのぞく)
こわいおはなし会		7月25日
公民館まつりおはなし会		11月11日

20. 図書館ボランティアの活動

藤沢市の図書館活動における重点のひとつは、ボランティア活動を積極的に受け入れていることである。

(1) 主な活動

- ・読みきかせ
- ・返却図書の配架作業
- ・ホールでの親子映画会
- ・子ども図書館の壁画コーナーの飾り付け
- ・宅配サービス
- ・ブックスタート事業

(2) ボランティア団体一覧(平成30年度)

NO	団体名	活動拠点	人員
1	展示ボランティア	総合市民図書館	10人
2	藤沢16ミリ視聴覚ボランティアの会	総合市民図書館	11人
3	総合市民図書館 おはなし会ボランティア	総合市民図書館	48人
4	南市民図書館 おはなし会ボランティア	南市民図書館	15人
5	辻堂市民図書館 おはなし会ボランティア	辻堂市民図書館	23人
6	湘南大庭市民図書館 おはなし会ボランティア	湘南大庭市民図書館	28人
7	おはなしぱらりん	長後市民図書室	15人
8	明治ヒッポの会	明治市民図書室	22人
9	辻堂ポケット	辻堂市民図書室	8人
10	おさんぽてくてく	御所見市民図書室	6人
11	アリスの会	片瀬市民図書室	16人
12	ぐりとぐら	遠藤市民図書室	15人
13	青い鳥	六会市民図書室	9人
14	ポシェット、ぶんぶつく	善行市民図書室	14人
15	おはなしのへや	藤沢市民図書室	7人
16	おはなし糸ぐるま	鶴沼市民図書室	16人
17	はらぺこあおむし	村岡市民図書室	13人
18	宅配サービスボランティア	総合・南・辻堂・湘南大庭市民図書館 11市民図書室	84人
19	ブックスタートボランティア	北保健センター・南保健センター	121人
20	県立湘南台高等学校ボランティア	総合市民図書館	5人
21	配架ボランティア	総合市民図書館	33人

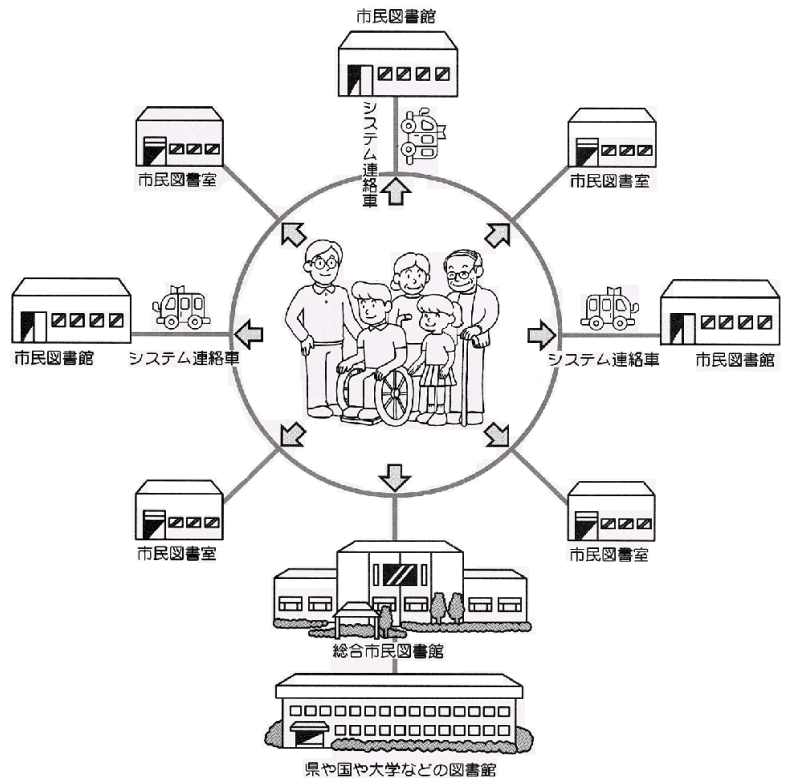
図書館施設概要

1. 図書館システム

総合市民図書館を中心に南市民図書館・辻堂市民図書館・湘南大庭市民図書館及び地域市民図書室（11室）のそれぞれの機能を生かし、どこでも、必要な本（資料）が手に入るよう、図のようなシステム（図書館サービス）を行なっています。

また、インターネット及び図書館利用者端末機から所蔵の資料を予約したり、自分の貸出・予約の状況を確認したりすることができます。

なお、県立図書館・慶應義塾大学湘南藤沢メディアセンター・日本大学生物資源科学部図書館・湘南工科大学附属図書館・多摩大学湘南キャンパス図書館とのネットワーク・システムを構築し、市民の生涯学習・情報提供の場として広く利用される図書館として活動していきたいと考えています。



★インターネット予約

自宅のパソコンから図書館ホームページで蔵書検索し必要な資料をいつでも予約できます。

2. 図書館4館構想

藤沢市には、現在、人口10万人に1館の割合で市内を4つのブロックにわけ、ブロックごとに藤沢市総合市民図書館・南市民図書館・辻堂市民図書館が建設され、4館目の湘南大庭市民図書館が、2000年（平成12年）4月29日に開館しました。

—各市民図書館のサービスエリアと特徴—

総合市民図書館……………全市のサービス網の中心として機能。湘南台・善行・六会・長後地域の分館機能も兼ねている。豊富な蔵書による図書館システムの総合調整、参考資料によるレファレンス機能をもっている。

南市民図書館……………藤沢・鶴沼・片瀬・村岡地区をサービスエリアとした分館機能。エリアに片瀬地区が含まれているところから「海」に関する資料を網羅的に収集し蔵書に特徴を出している。

辻堂市民図書館……………辻堂・明治地区をサービスエリアとした分館機能。市民の環境に対する関心が高いところから「環境問題」に関する資料を網羅的に収集し蔵書に特徴を出している。

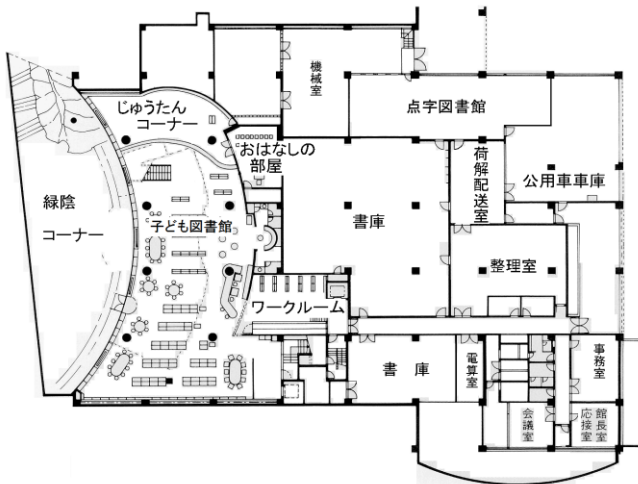
湘南大庭市民図書館……………大庭・石川・遠藤・御所見・茅ヶ崎市堤地区をサービスエリアとした分館機能。緑の保全・野鳥観察が活発なところから「自然保護」に関する資料を網羅的に収集するとともに、藤沢市にかかわりのある人の著作「市民文庫」を積極的に収集して、蔵書に特徴を出している。また、特別書庫には文化人等の資料群を集めた「特別コレクション」を保存し、閲覧できるようにしている。

3. 図書館施設内容

(1) 総合市民図書館

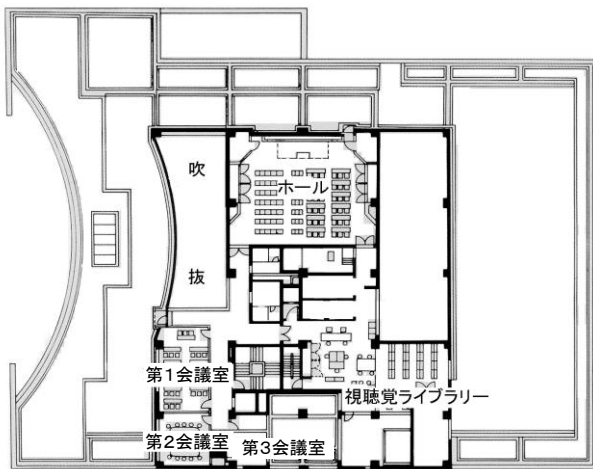
所在地 藤沢市湘南台七丁目18番地の2
 電話 43-1111 FAX 46-1130
 敷地面積 4,726.61㎡ 延べ床面積 4,725.93㎡
 鉄筋コンクリート造 地下1階 地上2階建
 開館日 1986年(昭和61年)10月25日

施設配置平面図



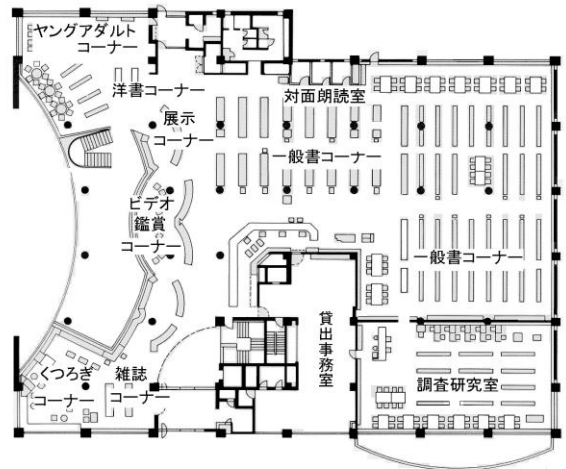
1階 2,220.30㎡

貸出フロア・調査研究室・ヤングアダルトコーナー
 くつろぎコーナー・ビデオ鑑賞コーナー・対面朗読室
 貸出事務室・倉庫・その他



地階 1,848.73㎡

子ども図書館・作業室・緑陰コーナー
 書庫・荷解配送室・整理室
 電算室・事務室・倉庫・その他(点字図書館)



2階 656.90㎡

ホール・視聴覚ライブラリー
 第1会議室・第2会議室・第3会議室
 スタッフラウンジ・その他

(2) 南市民図書館

所在地 藤沢市南藤沢21番1号(ODAKYU湘南GATE6階)

電話 27-1044 FAX 27-1045

延べ床面積 1,388.65㎡

鉄筋コンクリート造 地上6階

開館日 1987年(昭和62年)6月16日
2019年(令和元年)7月1日(現在地へ移転)

施設配置平面図

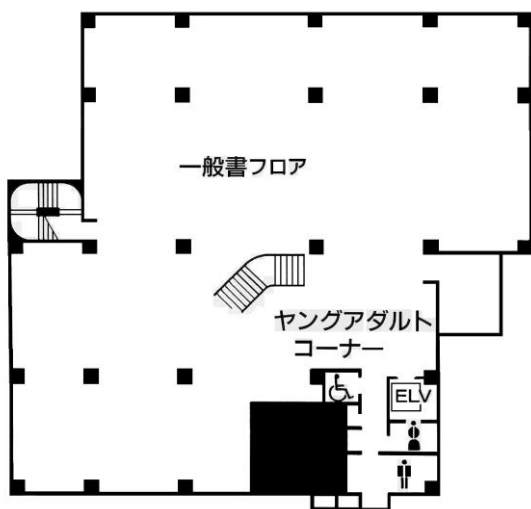


児童書コーナー	閲覧席
おはなしのへや	会議室1・会議室2
ヤングアダルト(YA)コーナー	常設展示室
視聴覚コーナー	事務室
新聞・雑誌コーナー	書庫
郷土資料コーナー	市民ギャラリー併設

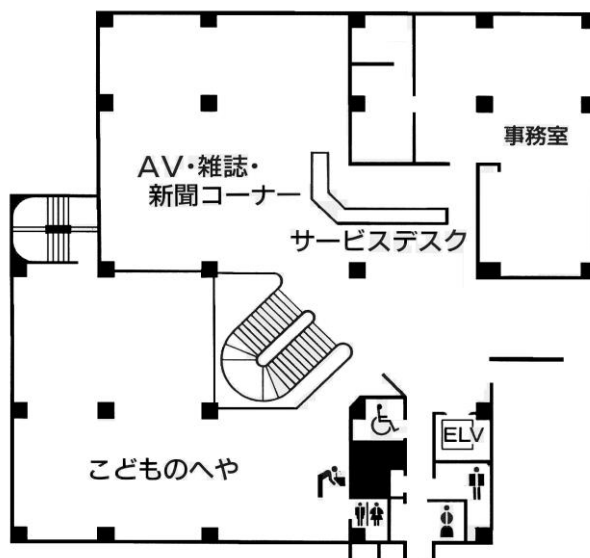
(3) 辻堂市民図書館

所在地 藤沢市辻堂二丁目15番8号
 電話 35-0028 FAX 36-5186
 敷地面積 2,085.39㎡ 延べ床面積 1,651.84㎡
 鉄筋コンクリート造 地下1階 地上2階建
 開館日 1993年(平成5年)7月4日

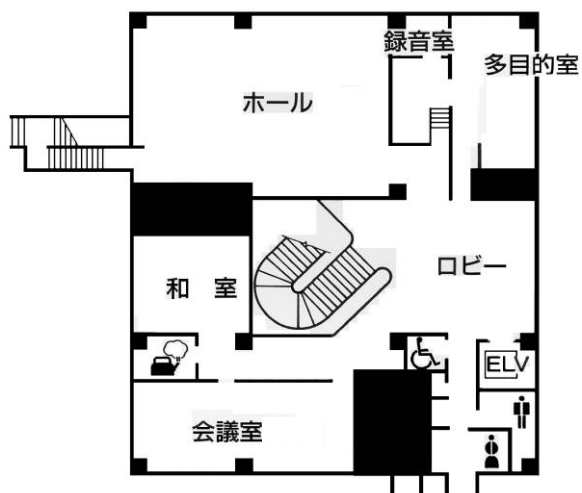
施設配置平面図



地階 647.70㎡
 一般書フロア・ヤングアダルトコーナー
 倉庫・その他



1階 611.10㎡
 AV・雑誌・新聞コーナー、こどものへや
 サービスデスク・エントランス・事務室
 倉庫・その他



2階 393.04㎡
 ホール・ロビー・会議室・和室
 多目的室・録音室・調整室
 倉庫・その他

(4) 湘南大庭市民図書館

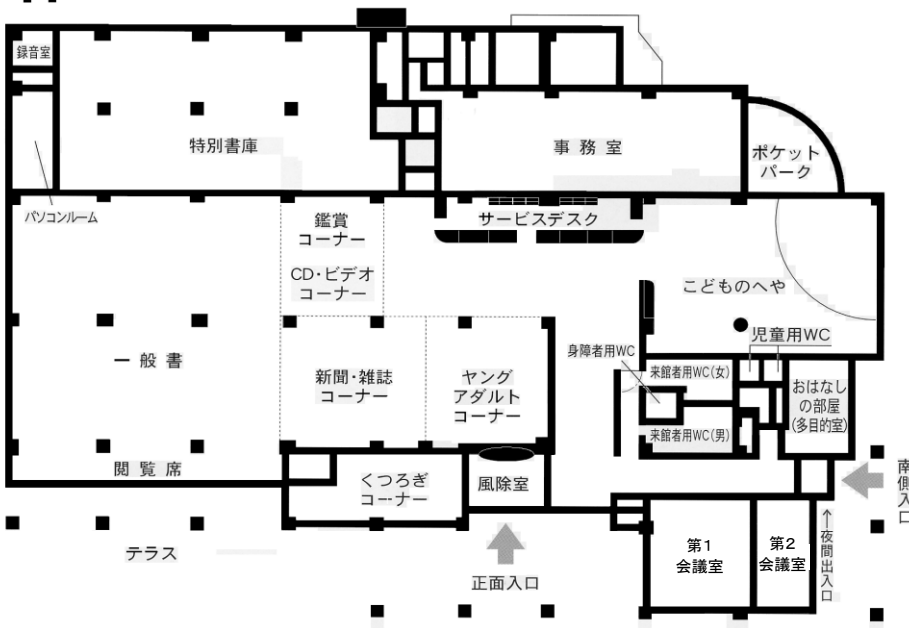
所在地 藤沢市大庭5, 406番地の4
 電話 86-1666 FAX 86-1441
 敷地面積 4,026.52㎡ 延べ床面積 2,097.14㎡
 鉄筋コンクリート造 地上2階建
 開館日 2000年(平成12年)4月29日

施設配置平面図

1F

1階 1,706.72㎡

一般書フロア・ヤングアダルト
 コーナー・こどものへや
 新聞・雑誌コーナー
 CD・ビデオコーナー
 パソコンルーム・録音室
 おはなしの部屋・サービスデスク
 くつろぎコーナー・第1会議室
 第2会議室
 特別書庫・事務室・その他

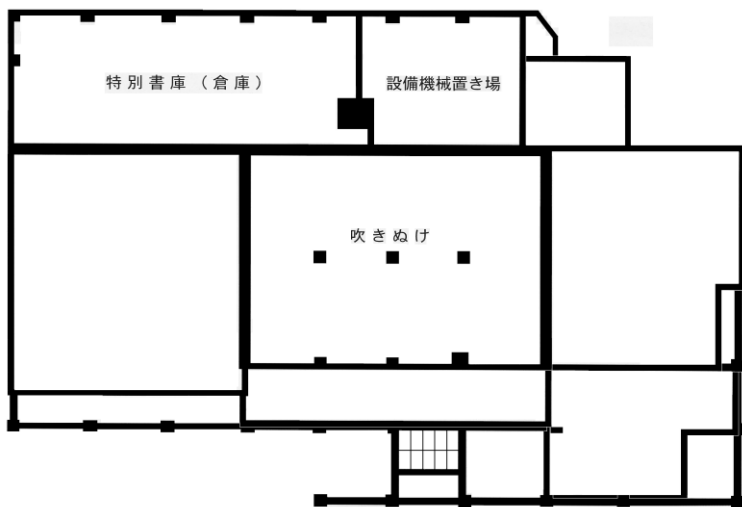


2階 293.22㎡

特別書庫・その他

2F

外部倉庫 97.20㎡



4. 図書館の利用のしかた

令和元年7月1日現在

図書館は自由に入館でき、どなたでも利用できます。

(1) 開館時間

総合市民図書館

- ・月、木、土、日曜日 午前9時～午後5時
 - ・第1・第3・第5 水曜日 午前9時～午後5時
 - ・火曜及び金曜日 午前9時～午後7時
- ※祝休日の場合は、午前9時～午後5時

南市民図書館

- ・月、火、水、木、金曜日 午前10時～午後8時
- ・土、日曜日、祝休日 午前10時～午後6時

辻堂・湘南大庭市民図書館

- ・水、木、土、日曜日 午前9時～午後5時
 - ・火曜及び金曜日 午前9時～午後7時
- ※祝休日の場合は、午前9時～午後5時

(2) 休館日

総合市民図書館

- ・第2・第4水曜日（※祝休日の場合は、その後最初に来る平日）
- ・特別整理期間 4月～翌年3月の間に10日以内（その都度お知らせします）
- ・年末年始（12月29日～1月4日）

南市民図書館

- ・第2月曜日（※祝休日の場合は、その後最初に来る平日の月曜日）
- ・特別整理期間 4月～翌年3月の間に10日以内（その都度お知らせします）
- ・年末年始（12月29日～1月4日）
- ・全館設備点検日（年1日）

辻堂・湘南大庭市民図書館

- ・毎週月曜日（※祝休日の場合は、その後最初に来る平日） *8月31日が月曜日の場合は開館
- ・特別整理期間 4月～翌年3月の間に10日以内（その都度お知らせします）
- ・年末年始（12月29日～1月4日）

(3) 利用登録できる方

- ・藤沢市内に住んでいる方
- ・藤沢市内に通勤している方
- ・藤沢市内に通学している方（期限は在学中のみ）
- ・広域利用対象自治体（茅ヶ崎市、寒川町、鎌倉市、大和市、綾瀬市、横浜市）に住んでいる方

(4) 図書館カードをつくるには

図書館カードは総合市民図書館・南市民図書館・辻堂市民図書館・湘南大庭市民図書館で共通に使えます。

・「受付カウンター」で「図書館カード申込書」に住所・氏名などを記入し提出してください。

* 現住所が確認できるもの（運転免許証・健康保険証・学生証など）をご提示ください。

* 在勤・在学の方は勤務先や在学先の住所が確認できるものもお持ちください。

(5) 借りるときは

・借りたい資料や「見本ケース」を図書館カードと一緒にカウンターへお持ちください。

☆貸出数・貸出期間

図書(本・雑誌等)……………1人10冊・2週間

CD・カセット……………1人 5点・2週間

貸出用ビデオ・DVD……………1人 2点・2週間

★団体貸出

次の条件にあてはまる団体は、図書館に申請をして許可団体となると団体貸出ができます。

・児童により構成される団体

・読書普及団体

☆貸出期間・冊数……………1ヶ月以内・100冊以内

(6) 利用制限

返却期限日を30日過ぎても資料を返却しない場合は貸出停止となり、新規の貸出ができなくなります。

また、新規の予約もできなくなります。

(7) 返すときは

総合市民図書館・南市民図書館・辻堂市民図書館・湘南大庭市民図書館、市内11市民図書室いずれの市民図書館・図書室でも返せます。図書館窓口で返却の際は図書館カードも持参してください。

市民図書室には返却ポストがありません。図書室の開室時間に返却してください。

・返却する資料を図書館カードと一緒にカウンターへお持ちください。

* 図書館が閉館しているときは、「返却ポスト」に入れてください。

ただし、CD・ビデオ・DVD・カセット等は、破損しやすいので「返却ポスト」には入れないでください。

(8) 資料を探すときは

本・雑誌・CD・ビデオ・DVD等は、館内コンピュータ(OPAC)あるいはインターネットで図書館ホームページの「資料検索」画面から探せます。

(9) レファレンス・サービス

資料・情報に関する相談・質問に応じます。

また、電話や図書館ホームページからのメールによるレファレンスにも対応します。

(10) 予約(リクエスト)するには

藤沢市の図書館でお探しの本が書架にないときは予約をすることができます。予約の順に、貸出中のものは戻りしだい、予約された本が図書館にない場合は、購入または他の図書館から借用して提供します。

図書館ホームページまたは、館内コンピュータ(OPAC)から蔵書の本・雑誌・CD・ビデオ等を予約することができます。

* 図書館ホームページまたは、館内コンピュータ(OPAC)から蔵書の資料を予約するためには、図書館カードとパスワードの登録が必要です。パスワードは、図書館ホームページや館内コンピュータ(OPAC)から登録ができます。

* 雑誌は、最新号の次の号が出てから貸出します。

・予約できる本・雑誌の冊数……………現在予約中のものを含めて、1人6冊まで

・予約できるCD等録音資料の数……………現在予約中のものを含めて、1人3点まで

・予約できるビデオ・DVDの数……………現在予約中のものを含めて、1人2点まで

(11) 予約資料を市民図書室で受取るには

総合市民図書館・南市民図書館・辻堂市民図書館・湘南大庭市民図書館の4館の予約資料が市内11カ所の市民図書室で受取れます。

* 予約方法

・図書館ホームページから

予約を登録するとき、「受取希望館」をご希望の「市民図書室」に設定してください。

・窓口で

リクエストカードをお出しください。電話でも受付けます。

・市民図書室は図書館オンラインシステムがなく、配送も数日かかります。

・資料が用意できた時の連絡方法として電子メールか葉書を選んでください。

(12) 図書館 ホームページ上での利用(利用者ログイン)

・図書館ホームページまたは、館内コンピュータ(OPAC)で、本人の貸出・予約状況の確認ができます。

・予約資料の取置期限日は一部の資料をのぞき1度だけ延長できます。

・次の資料は取置期限の延長はできません。

・次に予約が入っている資料

・県内の公共図書館、市内の大学図書館から借用した資料

・次の資料は返却期限の延長はできません。

・次に予約が入っている資料

・県内の公共図書館、市内の大学図書館から借用した資料

・すでに返却期限をすぎた資料

・メールアドレスの登録ができます。

(13) 複写・マイクロフィルム・データベースの利用

* 複写サービス

・図書館では電子複写機(コピー機)を備えています。

・図書館の資料は著作権法の規定により「ひとりにつき 資料の一部分を 1枚」複写できます。

・複写するときは、「資料複写申込書」に必要事項を記入してカウンターに提出してください。

・複写は有料です。

* マイクロフィルムの閲覧

・総合市民図書館では、新聞(朝日・読売・毎日・神奈川)と官報のマイクロフィルムを備えています。

・複写は有料です。

※官報のマイクロフィルムは、2004年(平成16年)12月まで。

※朝日新聞(全国版)のマイクロフィルムは、2016年(平成28年)12月まで。

* データベースの利用

・総合市民図書館ではデータベースとして、聞蔵Ⅱ・MAGAZINEPLUS・日経テレコン21・官報・D1-Lawを備えています。

・南市民図書館、辻堂市民図書館では、データベースとして、官報を備えています。

複写は有料です。

5. 宅配サービスの利用について

ひとりで来館または来室することができない障がいのある方や高齢者の方に、ボランティアの協力を得て、自宅まで図書館資料を届ける宅配サービスを行っています。

(1) 利用できる人

藤沢市内の在住者で次の項目のいずれかに該当し、なおかつ、ひとりで来館または来室する事が困難な方が対象です。

- ・障がいのある方
- ・高齢の方(65歳以上)
- ・その他、総合市民図書館長が宅配の必要性を認めた方

(2) 利用するには

・総合市民図書館・南市民図書館・辻堂市民図書館・湘南大庭市民図書館に電話またはFAXでお申込ください。

申込みされますと、後日、職員が調査に伺います。結果については、後日、ご連絡いたします。

(3) 借りることができるのは

- ・本・雑誌……………1人10冊 1ヶ月
- ・カセットテープ・CD…………… 1人 5点 2週間
- ・ビデオテープ・DVD…………… 1人 2点 2週間

(4) 貸出・返却

- ・宅配ボランティアが自宅まで伺います。
- ・宅配回数は月1～2回(第2・第4の水曜日または木曜日)です。

6. 視聴覚ライブラリー

視聴覚資料・機材の貸出

総合市民図書館視聴覚ライブラリーでは、視聴覚資料・機材を貸出します。貸出は無料です。

区 分		貸出数量	貸出期間	申込開始日
視聴覚 資 料	16ミリ映画フィルム	3本以内	3日	利用日当日から3月前
	教材用ビデオ	3本以内	7日	
機 材	16ミリ映写機	1台	3日	
	スライド映写機	1台	3日	
	投影機(OHP)	1台	3日	
	録音用機器	1台	3日	
	スクリーン	1台	3日	
	暗幕	10枚以内	3日	
	ビデオデッキ VHS	1台	3日	
	ビデオ三脚、ライト	1台	3日	
	ワイヤレス拡声アンプ	1台	3日	
	デスクトッププレゼンター	1台	3日	
液晶プロジェクター	1台	3日		

* 貸出期間に、貸出日は含みません。

* ビデオ三脚とライトは別々に貸出可能です。その他に映写台等の貸出も可能です。

* 返却日が休館日にあたる場合は、その翌日が返却日。

* 年末に貸出した場合の返却日は1月5日(最初の開館日)

* 西口に視聴覚機材貸出・返却、利用者の駐車スペースがあります。

7. 会議室・ホール

(1) 使用できる施設と使用料は、次のとおりです。

使用できる団体

- ・藤沢市内の団体・グループで構成員が5名以上(うち市内居住者が半数以上)
- ・読書会、学習会、サークル活動、会議等に使用できます。

以下に該当する場合は使用できません。

- ・藤沢市外の団体・グループ
- ・営利を目的とする団体及び活動
- ・実技、楽器の演奏を伴うもの
- ・食事や茶話会が中心のもの
- ・宗教活動及び政治活動のために使用するもの

(2) 使用日を含む2ヶ月前の1日から予約ができます。

図 書 館	施設	使用料(1時間あたり)
総合市民図書館	会議室	100円
	ホール	500円
南市民図書館	会議室	100円
辻堂市民図書館	会議室	100円
	多目的室	100円
	ホール	500円
	録音室	100円
	和室	100円
湘南大庭市民図書館	会議室	100円
	録音室	100円
	多目的室	100円

8. 特別コレクション

湘南大庭市民図書館で保存しています。

名 称	受入年月	設立年月
マイアミビーチ文庫	昭和34年	昭和34年
川 ^{かわ} 田 ^だ 順 ^{じゆん} 文庫	昭和45年	昭和45年
片 ^{かた} 山 ^{やま} 哲 ^{てつ} 文庫	昭和47年・昭和52年	昭和51年
羽 ^は 仁 ^に 五 ^ご 郎 ^{ろう} 文庫	昭和59年8月	昭和61年10月
石 ^{いし} 堂 ^{どう} 清 ^{きよ} 倫 ^{とも} 文庫	平成元年7月・2年4月・3年4月	平成12年4月
江 ^え 口 ^{ぐち} 朴 ^{ぼく} 郎 ^{ろう} 文庫	平成元年12月	平成12年4月
古 ^こ 在 ^{ざい} 由 ^{よし} 重 ^げ 文庫	平成2年10月	平成12年4月

(1) マイアミビーチ文庫

姉妹都市のマイアミビーチから贈られた英語の本です。一部の本の扉には寄贈者のサインがあります。

(2) 川田順文庫

晩年、辻堂に住まれ、昭和41年に亡くなられた歌人の川田順さんの蔵書の一部(歌集など)です。

(3) 片山哲文庫

文人宰相として知られ、藤沢市の最初の名誉市民でもあった片山哲さんの蔵書、書簡、日記、愛用の文具等をいただきコレクションとしたものです。

(4) 羽仁五郎文庫

羽仁五郎さんは、その強烈な個性と学者の域にとどまらない幅広い活動でよく知られています。昭和59年6月藤沢市民病院で亡くなられ、それがご縁で、ご家族から残された全蔵書をいただきコレクションとしたものです。

(5) 石堂清倫文庫

石堂清倫さんは、近現代史の研究者として著名であり、日本における近現代社会科学資料を多数収集されてきました。同蔵書の市民利用を目的に提供されたものです。

(6) 江口朴郎文庫

鶴沼橋にお住まいで、平成元年3月に亡くなられた現代史研究の草分け的な存在であった江口朴郎さんの蔵書をご遺族からいただき、コレクションとしたものです。

(7) 古在由重文庫

元名古屋大学教授で哲学者として著名な、故古在由重さんが生前収集した哲学思想関係等の蔵書、研究ノート、原稿、日記等をご遺族から一括寄贈いただきコレクションとしたものです。

9. 市民図書室の利用

(1) 開室時間・休室日

- ・ 開室時間

午前10時～午後5時

- ・ 休室日

* 毎週月曜日(ただし、祝休日の場合はその後最初に来る平日)

特別整理期間(4月～翌年3月の間に10日以内)

年末年始(12月28日～1月4日)

* 8月31日が月曜日にあたる場合は開室します。

(2) 借りる時・返す時

- ・ 貸出証をつくるには

受付で「貸出申込書」に住所、氏名等を記入してお出してください。

本人の現住所が確認できるもの(保険証、学生証、運転免許証など)をご用意ください。

在勤・在学の方は、勤務先・在学校のわかるものをご用意ください。

貸出証をつくることのできる人は

- ・ 藤沢市内在住

- ・ 藤沢市内在勤

- ・ 藤沢市内在学

- ・ 公民館のサークルに在籍している市外に住んでいる人(本人に限る)

- ・ 大和市、綾瀬市内在住の方は、長後市民図書室のみ可

- ・ 貸出数、貸出期間

図書(本・雑誌等)……………1人6冊・2週間

(3) 市民図書室所在地

NO	施設名	所在地	電話	* 広さ(m ²)
1	長後市民図書室	長後513 (市民センター内)	43-7655	182
2	明治市民図書室	辻堂新町1-11-23 (市民センター内)	35-7095	109
3	辻堂市民図書室	辻堂東海岸1-1-41 (市民センター内)	35-7076	82
4	御所見市民図書室	打戻1760-1 (市民センター内)	48-4675	102
5	片瀬市民図書室	片瀬3-9-6 (市民センター内)	28-6935	67
6	遠藤市民図書室	遠藤2984-3 (市民センター内)	88-6235	97
7	六会市民図書室	亀井野4-8-1 (市民センター内)	83-4686	101
8	善行市民図書室	善行1-2-3 (市民センター内)	83-4687	110
9	藤沢市民図書室	本町1-12-17 (Fプレイス内)	28-6895	158
10	鵜沼市民図書室	鵜沼海岸2-10-34 (市民センター内)	35-7096	109
11	村岡市民図書室	弥勒寺1-7-7 (公民館内)	28-6939	83

*(注)四捨五入

点字図書館の概要

視覚障がい者に対する点字・録音図書の製作・貸出・閲覧及び文化・レクリエーション活動の援助・推進を行う。あわせて点訳・音訳等ボランティアの育成指導を行う。

○利用できる方

藤沢市に在住、在勤、在学の方で、視覚障がいによる身体障がい者手帳1～6級をお持ちの方

○貸出数、貸出期間

1回の貸出で、点字・録音資料あわせて10タイトルまで
貸出期間は、郵送期間を除いて30日以内

○ 開館時間

月曜日から金曜日の午前9時から午後4時30分まで

2 事業内容

- (1) 点字図書・録音図書の製作・閲覧及び貸出
- (2) ボランティアの育成指導
- (3) 視覚障がい者の文化・レクリエーション事業の推進援助
- (4) 対面朗読、拡大写本製作等のサービス
- (5) 点字指導・IT講習会等の視覚障がい者指導事業
- (6) 機関誌発行等の広報、PR活動
- (7) 全国の点字図書館および国立国会図書館等、他機関との連携

3 休館日

ア 日曜日、土曜日

イ 国民の祝日

ウ 12月28日から12月31日まで及び1月2日から1月4日まで

4 平成30年度 行事一覧表

月	日	曜日	行 事 内 容
4	15	日	第1回視覚障がい者教養講座「お地藏さまについて～民間信仰を中心に～」 講師 中島 淳一 氏(元藤沢市文書館館長) 会場 総合市民図書館 2階 ホール 参加者 視覚障がい者 34人 ボランティア 5人 ガイド等 26人 合計 65人
5	30	水	春のバスハイク(藤沢市誘導奉仕会サンウォークと共催) 講師 中島 淳一 氏(元藤沢市文書館館長) 場所 徳常院(小田原市)・石仏群と歴史館(箱根町)ほか 参加者 視覚障がい者 17人 サンウォーク 21人 合計 38人
6	22	金	第1回 視覚障がい者料理教室 講師 神崎 孝子 氏(一般社団法人 ピアスペース・就労継続支援B型事業所 わーくびあ) 場所 湘南台公民館 地下1階 調理室 内容 『基本的な調理を学びます』 テーマ みんなで楽しくコリアンランチ 目標 「味付けのポイント、野菜の切り方を学ぶ」 献立 ①チャプチェ ②ごはん ③韓国風味噌汁 ④あべかわトッポッキ 参加者 視覚障がい者 5人 ボランティア 7人 合計 12人
7	8	日	「点字に触れてみよう2018 ～点字競技会・三者懇談会・ミニ教養講座 “浮世絵刷り体験”～」 ミニ教養講座講師 益田 亮助氏(郷土歴史課 藤澤浮世絵館) 会場 総合市民図書館 2階 ホール 参加者 視覚障がい者 17人 ボランティア 18人 ガイド等 6人 合計 41人
7	24	火	第15回 FUJISAWAユニバーサルシアター(字幕・副音声付映画体験会) 共催 総合市民図書館・点字図書館・藤沢市誘導奉仕会サンウォーク 会場 総合市民図書館 2階 ホール 内容 『ハンサム★スーツ』 協力 住友商事株式会社 参加者 視覚障がい者 11人 サンウォーク 5人 ガイド等 7人 一般 22人 合計 45人
8	7	火	第4回「みて！きいて！さわって！いろんな本をたのしもう！！」 会場 総合市民図書館 2階 ホール・第1会議室 協力 神奈川盲ろう者ゆりの会・日本盲導犬協会神奈川訓練センター・藤沢市点訳奉仕会・特定非営利活動法人やまゆり・点字図書館ボランティア 参加者 幼児 17人 小中学生 37人 高校・大学生 1人 一般 67人 協力ボランティア 19人 ゆりの会 4人 神奈川訓練センター 3人 合計 148人

9	11	火	<p>第2回 視覚障がい者料理教室</p> <p>講師 中村 透 氏(川崎市視覚障害者情報文化センター 歩行訓練士)</p> <p>場所 湘南台公民館 地下1階 調理室(調理・食事)</p> <p>内容 『基本的な調理を学びます』</p> <p>テーマ 和風ハンバーグ定食</p> <p>献立 ①和風ハンバーグ ②さつま揚げとこんにゃくの煮物 ③ほうれん草の胡麻和え ④ごはん ⑤味噌汁</p> <p>参加者 視覚障がい者 8人 ボランティア 8人 合計 16人</p>
10	15	月	<p>文学歴史散歩</p> <p>講師 島津 勝昭 氏</p> <p>場所 茅ヶ崎周辺(高砂緑地公園⇒文化資料館⇒茅ヶ崎公園(昼食)⇒茅ヶ崎館⇒童謡「赤とんぼ」作曲の地⇒八木重吉終焉の地⇒サザン通り)</p> <p>参加者 視覚障がい者 9人 ボランティア 9人 ガイド 1人 合計 19人</p>
10	27	日	<p>第4回「みて！さわって！かんじてみよう！～点字ってなあに！？～」(主催:湘南大庭市民図書館・点字図書館)</p> <p>会場 湘南大庭市民図書館 第1会議室 ほか</p> <p>参加者 一般 154人 ボランティア 9人 合計 163人</p>
11	8	木	<p>秋の文学歴史バスハイク</p> <p>共催 点字図書館・藤沢市誘導奉仕会サンウォーク</p> <p>場所 東京・芭蕉記念館、江島杉山神社、回向院</p> <p>参加者 視覚障がい者 18人 サンウォーク 20人 合計 38人</p>
11	10	土	<p>総合市民図書館 図書館まつり</p> <p>点字図書館コーナー「点字オリジナル名刺をつくろう！」</p> <p>会場 点字図書館 ボランティアルーム</p> <p>参加者 一般 45人 ボランティア 14人 合計 59人</p>
11	26	月	<p>第3回 文学歴史講座「源氏物語と薫香」</p> <p>講師 島津 勝昭 氏</p> <p>会場 総合市民図書館 2階 ホール</p> <p>参加者 視覚障がい者 7人 ボランティア 3人 ガイド等 7人 合計 17人</p>
11	29	木	<p>第6回 歴史的音源コンサート「心に響く オールディーズ 50年代のアメリカン・ポップス」</p> <p>共催 総合市民図書館・点字図書館</p> <p>会場 総合市民図書館 2階 ホール</p> <p>会場 視覚障がい者 12人 ボランティア 1人 ガイド等 10人 合計 23人</p>
12	6 (木) ～ 9 (日)		<p>第27回 手で触れて見る彫刻展</p> <p>講師 桑山 賀行 氏</p> <p>会場 藤沢市民ギャラリー 2階 第1展示室</p> <p>来場者 502人 (うち視覚障がい者 約30人)</p>
12	13	木	<p>第3回 視覚障がい者料理教室</p> <p>講師 中山 篤 氏(元学校法人服部学園服部栄養専門学校日本料理主席教授) 中山 ちえみ 氏(アシスタント)</p> <p>場所 湘南台公民館 地下1階 調理室(調理・食事)</p> <p>テーマ 『日本料理』本格的な和食の技法で作る正月献立</p> <p>献立 ①雑煮 ②煮染(にしめ) ③膾(なます) ④黒豆</p> <p>参加者 視覚障がい者 8人 ボランティア 10人 合計 18人</p>

2	1	金	第2回視覚障がい者教養講座「平安時代のお香について」 講師 田中 圭子(広島女学院大学 総合研究所 客員教授) 会場 総合市民図書館 2階 ホール 参加者 視覚障がい者 12人 ボランティア 6人 ガイド等 9人 合計 27人
2	3	日	第3回 バリアフリー映画上映会 (主催:誘導奉仕会サンウォーク・辻堂市民図書館・点字図書館) 会場 辻堂市民図書館 2階 ホール 内容 『西の魔女が死んだ』 協力 住友商事株式会社 参加者 視覚障がい者 10人 サンウォーク 5人 ガイド等 6人 一般 36人 合計 57人
3	6	水	第4回 視覚障がい者料理教室 講師 片平 洋子 氏(藤沢市食生活改善推進団体 会長) 場所 湘南台公民館 地下1階 調理室(調理・食事) テーマ 『フランス料理』お家でプチ・フレンチ 献立 ①鶏肉のきのこソース・粉ふきいも・ブロッコリーの塩茹で ②ジェリンヌスープ ③リンゴのコンポート ④ご飯 参加者 視覚障がい者 8人 ボランティア 11人 合計 19人

視覚障がい者IT講習会	講師: オフィスビジュアル21 小澤 恒二 氏	参加者
全6回 (1回4日間) 対象: 初級～中級	6月5日(火),12日(火),19日(火),26日(火)	4人(延べ人数)
	7月4日(水),11日(水),18日(水),25日(水)	7人(延べ人数)
	9月6日(木),13日(木),20日(木),27日(木)	4人(延べ人数)
	10月3日(木),10日(木),17日(木),24日(木)	4人(延べ人数)
	11月7日(水),14日(水),21日(水),28日(水)	6人(延べ人数)
	12月10日(月),18日(火),19日(水),25日(火)	4人(延べ人数)

視覚障がい者パソコン教室	講師: オフィスビジュアル21 小澤 恒二 氏	参加者
対象: 中級 (文字入力のできる方)	2月5日(火), 12日(火), 19日(火), 26日(火)	4人(延べ人数)

点字勉強会	講師: 点訳奉仕会	参加者
	5月31日(木)	1人
	9月27日(木)	1人

5 平成30年度 登録ボランティア数

点訳	68人	録音	79人	誘導介助	38人
拡大写本	8人	作業	24人	料理教室	37人
合計					254人

6 平成30年度 ボランティア講習会等開催一覧

名 称	期 間	回数	受講者	修了者数
ボランティア基本講習会	5月11日～6月15日	6 回	32 人	25 人
点訳ボランティア講習会	6月29日～3月8日	34 回	13 人	12 人
音訳ボランティア勉強会	10月23日	1 回	20 人	—
音訳ボランティア・録音図書校正ボランティア合同研修会①	3月19日	1 回	28 人	—
音訳ボランティア・録音図書校正ボランティア合同研修会②	3月22日	1 回	23 人	—
英語点訳講習会	3月27日	1 回	13 人	—

※この他各種研修、勉強会、会合等を開催。

7 平成30年度 分野別蔵書数内訳

分類	区分	点 字	録音(テープ)	デージー等(CD)	
0	総 記	タイトル数	71	42	76
		冊 巻 数	309	215	76
1	哲 学	タイトル数	100	268	216
		冊 巻 数	305	1,625	216
2	歴 史	タイトル数	174	264	228
		冊 巻 数	598	1,388	228
3	社会科学	タイトル数	314	403	480
		冊 巻 数	811	2,079	480
4	自然科学	タイトル数	368	338	420
		冊 巻 数	863	1,451	421
5	技 術	タイトル数	98	225	132
		冊 巻 数	251	802	132
6	産 業	タイトル数	27	43	67
		冊 巻 数	72	160	67
7	芸 術	タイトル数	106	124	151
		冊 巻 数	314	440	153
8	言 語	タイトル数	45	35	24
		冊 巻 数	222	186	24
9	文 学	タイトル数	1,444	1,397	1,811
		冊 巻 数	4,125	9,338	1,813
10	そ の 他	タイトル数	41	17	1
		冊 巻 数	164	145	1
合 計		タイトル数	2,788	3,156	3,606
		冊 巻 数	8,034	17,829	3,611

8 平成30年度 受入種別蔵書数内訳

()内は平成30年度分

分類	区分	点字	録音(テープ)	デジター等(CD)
製 作	タイトル数	1,180 (10)	1,719 (0)	1,047 (57)
	冊 巻 数	3,982 (37)	11,721 (0)	1,052 (57)
購 入	タイトル数	323 (1)	124 (0)	1 (0)
	冊 巻 数	960 (1)	415 (0)	1 (0)
寄 贈	タイトル数	111 (18)	828 (0)	16 (0)
	冊 巻 数	349 (41)	2,502 (0)	16 (0)
厚生省委託	タイトル数	1,164 (0)	450 (0)	0 (0)
	冊 巻 数	2,714 (0)	2,887 (0)	0 (0)
他館テープコピー	タイトル数	0 (0)	35 (0)	1 (0)
	冊 巻 数	0 (0)	304 (0)	1 (0)
他 館 協 力	タイトル数	10 (0)	0 (0)	2,541 (0)
	冊 巻 数	29 (0)	0 (0)	2,541 (0)
合 計	タイトル数	2,788 (29)	3,156 (0)	3,606 (57)
	冊 巻 数	8,034 (79)	17,829 (0)	3,611 (57)

9 平成30年度 分野別貸出状況

分類	区分	点 字	録 音 (テープ)	デジター等 (CD)
0	タイトル数	4	0	18
	冊巻数	8	0	18
1	タイトル数	0	2	66
	冊巻数	0	6	66
2	タイトル数	1	0	89
	冊巻数	1	0	89
3	タイトル数	0	0	95
	冊巻数	0	0	95
4	タイトル数	2	4	109
	冊巻数	2	20	109
5	タイトル数	1	0	34
	冊巻数	4	0	34
6	タイトル数	1	0	21
	冊巻数	3	0	21
7	タイトル数	1	0	69
	冊巻数	3	0	71
8	タイトル数	1	0	6
	冊巻数	4	0	6
9	タイトル数	22	96	5,041
	冊巻数	82	739	5,041
児童	タイトル数	0	0	0
	冊巻数	0	0	0
雑誌	タイトル数	85	24	2,320
	冊巻数	85	46	2,329
小計	タイトル数	118	126	7,868
	冊巻数	192	811	7,879
他館	タイトル数	23	62	1,114
	冊巻数	95	378	1,120
合計	タイトル数	141	188	8,982
	冊巻数	287	1,189	8,999

登録者数 236 人
 市内 169 人
 市外 67 人

貸出者数
 点字 111 人
 録音(テープ) 116 人
 デジター(CD) 3,362 人

ダウンロード数
 点字 451 タイトル
 デジター(CD) 12,057 タイトル

10 平成30年度 リクエスト・サービスの利用状況

区分	分類	録音
	製作	14タイトル

※リクエスト・サービス = 視覚障がい者の読書要求に応じて、図書を製作して提供するもの。

11 平成30年度 プライベートサービスの利用状況

点字			録音			
点訳	拡大写本	その他	対面朗読	録音	プリント(CD他)	プリント(テープ)
0件	0件	0件	58件	6件	24件	0件
0ページ	0ページ				24枚	0巻

※プライベートサービス=視覚障がい者の個人的な要求に応じて、点訳・録音すること。蔵書にならない。

12 平成30年度 点字図書校正委託(自館製作点字図書の最終校正を障がい者就労施設等に委託)

14 タイトル 7,686 ページ

13 平成30年度 視覚障がい者指導事業

点字指導 4人 (個人指導含む)

14 平成30年度 図書館報等の発行

- ア 藤沢市点字図書館概要(墨字版)年1回発行
- イ 機関誌「さざなみ」(墨字版、点字版、録音版、拡大文字版)年2回発行
- ウ 新刊図書案内「新しい図書」(墨字版、点字版、録音版、拡大文字版)年3回発行
- エ 「ボランティア通信」(墨字版)年6回発行

15 平成30年度 他機関との連携

- ア 藤沢市総合市民図書館(墨字原本、レファレンス等で協力依頼 図書館まつりへの参加)
- イ 国立国会図書館(学術文献の録音依頼、全国総合目録事業へ参加)
- ウ 全国視覚障害者情報提供施設協会(情報交換及び「サピエ図書館」に加入)
- エ 関東地区点字図書館協議会(各種研修及び情報交換)
- オ 神奈川県視覚障害者情報提供施設連絡協議会(利用サービス委員会等に参加)
- カ 神奈川県視覚障害者生活技術研究協議会(コミュニケーション指導事例検討会・研究及び情報交換)
- キ 社会福祉法人日本盲人社会福祉施設協議会(各種研修及び情報交換)

令和元年度 藤沢市図書館概要

発行 2019年8月

編集 藤沢市総合市民図書館

藤沢市湘南台 7-18-2

Tel 0466(43)1111

URL <https://www.lib.city.fujisawa.kanagawa.jp/>