

# 図書館だより



ふじさわ



- ご存じですか？図書館のあゆみ・・・・・・・・・・・・・・・・P1
- 図書館Q&A・・・・・・・・・・・・・・・・P2~3
- 各館おすすめ情報・・・・・・・・・・・・・・・・P4

## ご存じですか？図書館のあゆみ

1948年（昭和23年）	創立開館
1963年（昭和38年）	中央図書館新築開館
1969年（昭和44年）	自動車文庫「そよかぜ号」運行開始
1986年（昭和61年）	総合市民図書館開館
1987年（昭和62年）	南市民図書館開館（旧中央図書館を南市民図書館に改める）
1993年（平成5年）	辻堂市民図書館開館
1997年（平成9年）	4館11市民図書室の整備に伴い「そよかぜ号」廃止
2000年（平成12年）	湘南大庭市民図書館開館
2009年（平成21年）	点字図書館を総合市民図書館内へ移設
2011年（平成23年）	辻堂市民図書館のサービス業務をNPO法人に業務委託
2012年（平成24年）	湘南大庭市民図書館のサービス業務をNPO法人に業務委託



藤沢市の図書館は昭和23年1戸1冊献本運動から始まりました。同年7月、旧分庁舎藤沢幼稚園（現西富2丁目）の一部を改造して創立開館。当時の蔵書数は寄贈本952冊を含めて1481冊でした。3年後には旧市役所跡地（現藤沢公民館）へ移転、館外貸出を開始。それから半世紀以上をかけて、着実にサービスを拡大してきました。

現在の資料数は、雑誌や視聴覚資料を含めて約140万点で、多くの方々にご利用いただいております。

これからも藤沢市図書館へのご理解とご協力をお願い申し上げます。

← 南市民図書館（開館当時は中央図書館）の建物は、今年の10月に開館から50年を迎えます。開館当時は中央図書館として多くの市民の方から親しまれてきました。

1986年の総合市民図書館開館に伴い、分館として南市民図書館へ生まれ変わりました。

【市民図書館】 総合市民図書館（Tel.43-1111）南市民図書館（Tel.27-1044）辻堂市民図書館（Tel.35-0028）  
湘南大庭市民図書館（Tel.86-1666）

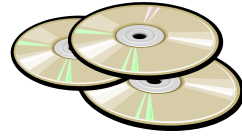
【市民図書室】 長後（Tel.43-7655） 明治（Tel.35-7095） 辻堂（Tel.35-7076） 村岡（Tel.28-6939）  
片瀬（Tel.28-6935） 遠藤（Tel.88-6235） 六会（Tel.83-4686） 善行（Tel.83-4687）  
藤沢（Tel.28-6895） 鶴沼（Tel.35-7096） 御所見（Tel.48-4675）

図書館のホームページ <http://www.lib.city.fujisawa.kanagawa.jp/>



Q. 音楽のCDの他にどんなCDがありますか？

A. 著名人の講演、朗読、落語のCDも所蔵しています。  
『「生きること」について／五十度の講演 吉本隆明』  
『金子みすゞ詩集／朗読 竹下景子』  
『NHK 落語選集／五代目柳家小さん』  
など様々な種類のCDがあります。



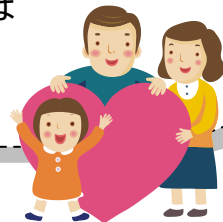
Q. 総合市民図書館の調査研究室にはどんな資料がありますか？

A. 調査研究室では、辞典、事典、年鑑、白書などの参考図書や藤沢、神奈川に関する地域資料を所蔵しています。調査・研究に利用していただけます。  
また、データベースやマイクロフィルムで新聞や雑誌記事を調べることができます。  
職員が調査・研究の援助もいたします。



Q. 子育てに関する情報はありますか？

A. 各館で子育てに関する本を所蔵しています。  
総合市民図書館には、子ども図書館に「子育て応援コーナー」があります。  
おすすめの絵本や、子育て中の方の参考になる本を紹介しています。お役立ち情報のチラシなども置いてありますので、ご利用ください。  
赤ちゃんから楽しめるおはなし会や催しも各館で実施しています。ぜひお越しください。日時や対象年齢は各館にお問い合わせください。



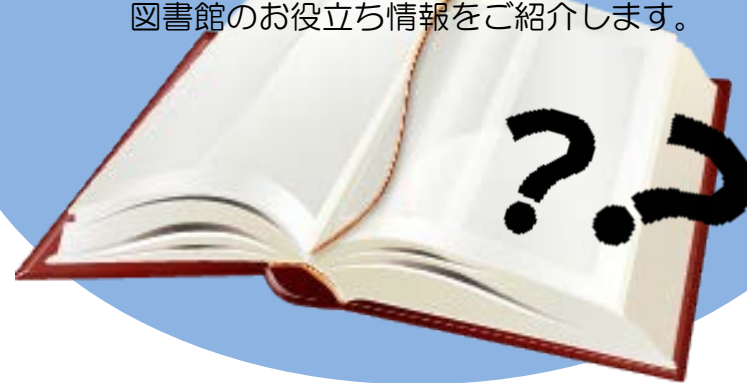
Q. 何歳から図書館カードをつくれますか？

A. 0歳からつくれます。  
藤沢市内に在住、在勤、在学、広域利用対象自治体（茅ヶ崎市・寒川町・鎌倉市・大和市・綾瀬市）に住んでいる方がカードを作れます。



# 図書館Q&A

夏休みは図書館を初めて利用する方も多いと思います。  
ここでは知っているとは便利な  
図書館のお役立ち情報をご紹介します。



Q. 大きな字の本はありますか？

A. 文字のサイズが大きい「大活字本」を所蔵しています。  
文字のサイズや書体、白黒反転など様々な種類があります。  
物語の他にエッセイ、  
実用書もあります。



Q. 辻堂市民図書館と湘南大庭市民図書館の地域情報コーナーではどんな情報が得られますか？

A. **♪辻堂市民図書館**  
入口にある辻堂カレンダーで近隣施設の行事を紹介しているほか、地域情報コーナーでもチラシや新聞記事などの地元情報を見ることができます。皆さんの投稿写真をもとに作る「つじ散歩」では辻堂の今昔をご覧ください。



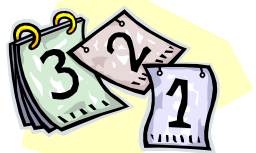
**♪湘南大庭市民図書館**  
湘南ライフタウンの四季折々の様子や、役に立つ身近な情報を提供しています。また、隣接の湘南大庭公民館で開催される各種講座に関連した本を展示しています。

Q. 本の背表紙のラベルの番号は何ですか？

A. 図書館では、たくさん本をわかりやすく利用できるように\*日本十進分類法（NDC）に基づいて内容の近い本を本棚に並べています。数字は内容を表しています。

1ケタ目の数字

- |           |                                |
|-----------|--------------------------------|
| 「0」 総記    | 「5」 工業・家政                      |
| 「1」 哲学・宗教 | 「6」 産業                         |
| 「2」 歴史・地理 | 「7」 芸術・スポーツ                    |
| 「3」 社会科学  | 「8」 言語                         |
| 「4」 自然科学  | 「9」 文学→「91」日本文学<br>「92-99」海外文学 |



**※日本十進分類法（NDC）とは？**

本を整理するために考案された分類法の一つで、本の分類をする時の基準となるものです。本に書かれている内容を10分野に分類し、さらに各分野を10分野ずつに分類していく方法で、日本の図書館の多くで採用されています。分類した結果を0から9までの10個の数字を使った記号で表現します。



# 各館おすすめ情報

## 南市民図書館

### 「児童書研究」のコーナーができました！

スタッフにも  
お気軽に  
ご相談ください



「子どもと一緒に絵本を楽しみたい。どんな絵本が良いかな？」  
「学校での読み聞かせにちょうど良い本を探しているのだけれど…。」  
「季節や行事にぴったりのお話はあるかしら。」など、様々な本選びの参考になる資料を集めました。  
児童書研究コーナーは、児童カウンターの近くです。



## 辻堂市民図書館

### 闘病記コーナーを活用ください



辻堂市民図書館では「闘病記コーナー」を設けています。  
病気と闘っている方、介護されている方の気持ちに寄り添いたいと思い  
様々な病気に関する本を積極的に収集しています。

現在では小さな出版社から出されている本や医療情報も含め、約800冊の資料が病名別に並んでいます。インターネットでお探しの際には「詳細検索」で別置記号に「ME」と入力すると検索できます。病気や病院のことなどで、きっとお役にたてる本があると思います。  
どうぞ一度手に取ってみてください。

## 湘南大庭 市民図書館

### コーナーのリニューアルをしました

湘南大庭市民図書館では、特別整理期間中にコーナーのリニューアルを行いました。  
雑誌コーナーは、全ての雑誌をソファの周りに移動させました。くつろいでご覧いただけます。

DVDコーナーは、見本ケースのタイトル面を出すことで探しやすくなりました。

情報コーナーには、県・市からのお知らせ、地域情報（3ページ参照）をまとめています。

YAコーナーは中高生が資料を探しやすいようにテーマごとの見出しにしました。

以前よりも明るく、使いやすくなりました。ぜひご利用ください。



↑DVDコーナー  
タイトル面が見える  
ようになりました

## 総合市民図書館

### 国立国会図書館「歴史的音源」を 聴いてみませんか

2013年6月13日より、国立国会図書館の「歴史的音源」の配信参加館登録をしました。総合市民図書館調査研究室内の特定の端末でご利用いただけます。調査研究室でお申し出ください。複製やダウンロードはできませんので、ご了承ください。

歴史的音源とは？

歴史的音盤アーカイブ推進協議会（HIRAC）がデジタル化した、1900年初頭から1950年頃までに国内で製造されたSP盤及び金属原盤等に収録された音楽・演説等の音源です。

### 編集後記

暑い日が続いておりますが、皆様はいかがお過ごしでしょうか。

図書館では昨年に引き続き、節電を行っております。

館内照明の間引き点灯、OPAC（資料検索機）の一部稼働停止（平日のみ）、冷房の28度運転を実施しています。

来館する皆様にはご不便をおかけしますが、ご理解とご協力をお願いいたします。

発行 藤沢市総合市民図書館

藤沢市湘南台7-18-2

TEL 0466-43-1111