

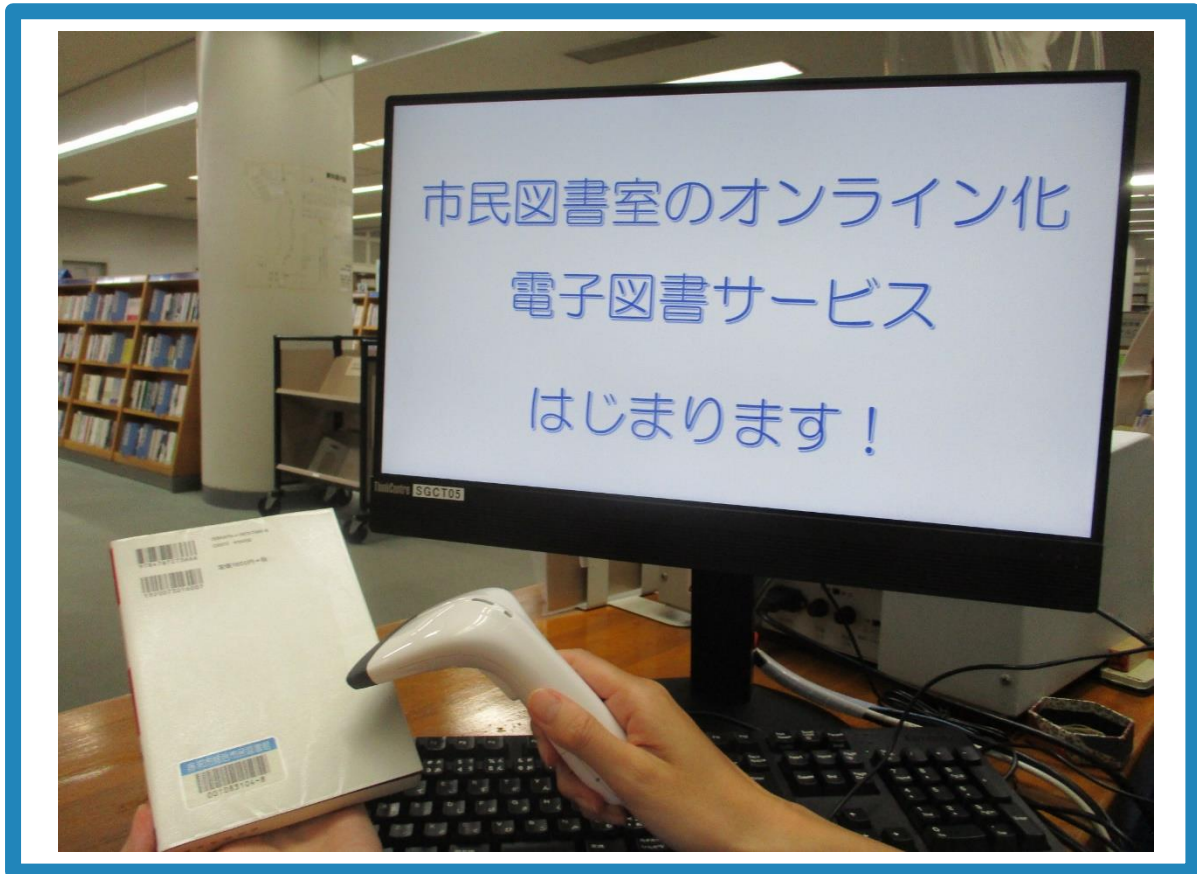
# 図書館だより

2022  
No.197



ふじさわ

- 市民図書室のオンライン化・電子図書サービスが始まります！・・・P1
- 市民図書室のオンライン化って？ Q&A・・・・・・・・・・・・・・P2
- 市民図書室に行ってみよう！・・・・・・・・・・・・・・P3
- 電子図書サービス・館長コラム・・・・・・・・・・・・・・P4



いつでも、どこでも  
図書館につながる！



【市民図書館】 総合市民図書館（Tel.43-1111）南市民図書館（Tel.27-1044）辻堂市民図書館（Tel.35-0028）  
湘南大庭市民図書館（Tel.86-1666）

【市民図書室】 長後（Tel.43-7655） 明治（Tel.35-7095） 辻堂（Tel.35-7076） 村岡（Tel.28-6939）  
片瀬（Tel.28-6935） 遠藤（Tel.88-6235） 六会（Tel.83-4686） 善行（Tel.83-4687）  
藤沢（Tel.28-6895） 鶴沼（Tel.35-7096） 御所見（Tel.48-4675）

図書館のホームページ <https://www.lib.city.fujisawa.kanagawa.jp/>

# 図書館がアナログからデジタルへ！

## 市民図書館のオンライン化により市民図書館の貸出・返却方法が変わります！

2022年11月1日から、11の市民図書館にも図書館システムを導入し、4つの図書館と11の市民図書館がオンラインでつながります。

市民図書館がオンラインでつながることにより、現在、市民図書館で使用している貸出証は廃止となり、市民図書館の本を借りる場合でも、藤沢市図書館共通の図書館カードで手続きすることができるようになります。

- 11月から市民図書館の本もインターネットから予約できるようになります。【緑色の「広域利用図書館カード」(横浜市の方)を除く】
- 市民図書館で借りた本も、藤沢市の図書館・図書室どこでも返却できるようになります。
- 4市民図書館に設置されているブックポストを利用すれば、市民図書館が開いていない時間でも返却ができます。



## ★☆☆よくある質問☆☆☆

**Q1. オンライン化後は広域利用対象自治体(茅ヶ崎市、寒川町、鎌倉市、大和市、綾瀬市、横浜市)に住んでいる人も市民図書館を利用できるようになりますか？**

A1. ご利用いただけるようになります。

**Q2. 貸出点数に変更はありますか？**

A2. 市民図書館の貸出点数が変更されます。

4市民図書館11市民図書館共通の貸出点数となり、現在の6冊から10冊になります。

**Q3. オンライン化後の市民図書館での予約件数はどうなりますか？**

A3. 4市民図書館、11市民図書館共通の予約件数になります

(図書館カードでの予約件数: 図書6冊、録音資料3点、映像資料2点)

**Q4. 市民図書館の貸出証はどうなりますか？**

A4. 市民図書館のオンライン化後は、市民図書館の貸出証は利用できなくなります。

図書館カードをお持ちでない方は、事前に市民図書館または各市民図書館で登録を済ませておくと、オンライン化後もスムーズに図書館をご利用いただけます。

# 市民図書館に行ってみよう！



★市民図書館は、湘南大庭・湘南台を除く11地区の市民センター・公民館に併設されています。

★開室時間は午前10時から午後5時までです。

毎週月曜日が休室日です。(祝休日の場合は、その後最初に来る平日が休室日になります。)

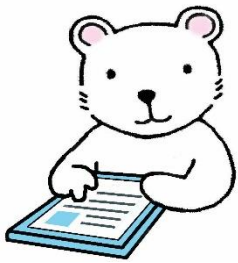
特別整理期間、年末年始(12月28日~1月4日)もお休みになります。

特別整理期間についてはその都度お知らせします。

11市民図書館は、特別整理とシステム移行準備のため2022年10月11日(火曜日)から10月31日(月曜日)までお休みになります。

電子図書・市民図書館のオンライン化への問い合わせは、総合市民図書館にご連絡ください。 TEL 0466-43-1111





# Fujisawa E-Library Service

## ふじさわ電子図書サービス

### スタートします！

2022年10月1日午前9時から「ふじさわ電子図書サービス」がスタートします。  
ご自身のパソコンやスマートフォン、タブレット等を使って、インターネットから24時間365日アクセスして、気になる電子図書を貸出・返却できます。

利用対象者は藤沢市内に在住・在勤・在学の方です。

**電子図書サービスの利用者 ID は、図書館カードの番号と同じです。**

**パスワードは初期設定では西暦8桁の生年月日になっています。**

(例:平成元年1月1日の場合は「19890101」)

詳しい使い方は、「ふじさわ電子図書サービス」サイトのご利用ガイドをご覧ください。

「ふじさわ電子図書サービス」URL

<https://web.d-library.jp/fujisawa/>

#### ★ ワンポイント ★

- いつでもどこでも、インターネットを通じて電子図書の検索、貸出、返却、閲覧ができます。
- 来館することが難しい、仕事や子育て、介護などをされている方、障がいがある方なども利用可能です。
- 端末の機能を利用して、文字の大きさの変更や音声の読み上げもできます。



館

長

コ

ラ

ム

長年にわたり図書館・図書室の課題であった「図書室オンライン化」がいよいよ実現します。これによって図書館カード1枚あれば、原則市内図書館・図書室に蔵書のあるすべての図書資料を借りることができるようになります。今までインターネットから予約できなかった図書室の本も予約ができるようになり、またどこでも返却できるようになります。ぜひ今まで図書室の貸出証しか持っていなかった方は、早めに図書館カードの作成をお願いします。

そして電子図書サービスも始まります。近年若い世代の読書離れが叫ばれている中、図書館に足を運んでいないYA（ヤング・アダルト）世代に利用していただき、読書へのきっかけ、図書館利用のきっかけになればと考えています。またそのほか様々な理由で図書館に行きづらかった皆様へ、読書機会の提供ができればと考えております。

それぞれのサービス開始日などの内容については、この図書館だよりを確認するか、直接総合市民図書館にお尋ねください。

総合市民図書館長 市川 雅之

